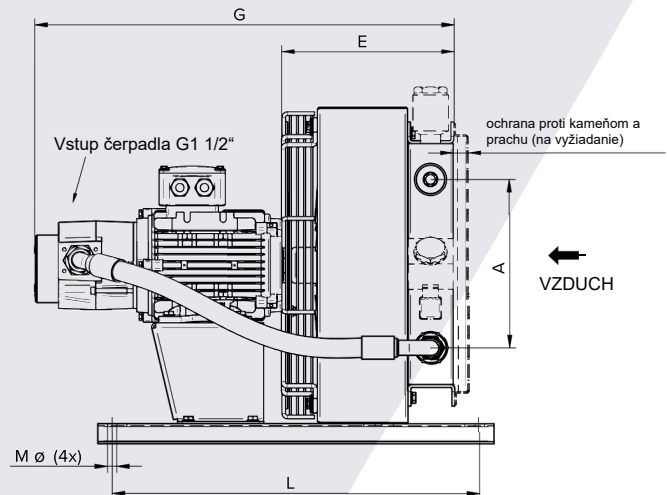
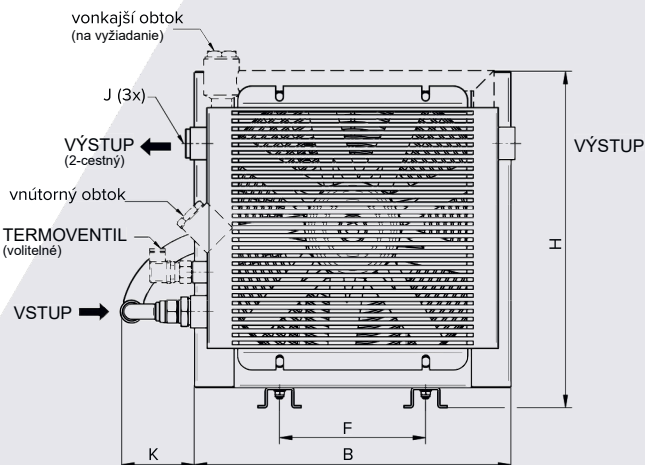




Tento typ chladiča s asynchronným motorom a obehovým čerpadlom je koncipovaný pre stacionárne aplikácie a slúži predovšetkým pre efektívne chladenie rôznych olejov (hydraulických, mazacích, atď.). Vďaka kompaktnému usporiadaniu motora a obehového čerpadla sa jedná o riešenie nenáročné na priestor, ktoré zaisťuje súčasné čerpanie a chladenie oleja v samostatnom okruhu chladiča.

Prevedenie jedno- alebo dvojcestné s možnosťou rôzneho príslušenstva (filter, nádrž, čidlo pre kontrolu prietoku, tlakový alebo teplotný spínač, ...).

MATERIÁL	
CHLADIACI ELEMENT	hliník (meď alebo oceľ na vyžiadanie)
KOLESO VENTILÁTORA	hliník + plast tvrdý skleneným vláknom
ČASTI CHLADIČOVEJ SKRINE	oceľ, povrchová úprava práškovou farbou
OCHRANNÝ KRYT	galvanicky pozinkovaná oceľ
ČERPADLO	teleso z liatiny, oceľ, mosadz, FPM
ĎALŠIE KOMPONENTY	prášková farba RAL 9005 (čierna) (okrem ventilátora, ochrannej mreže a elektromotora)



HCP štandardné veľkosti		Akustický tlak LpA dB (A) 1m*	Počet pólov / príkion [kW]	Menovitý prietok [l/min]	Merný chladiaci výkon [kW/°C]	Chladiaci výkon pri dT = 40 °C [kW]	Hmotnosť [kg]
		59					
HCP-C27.21-4	20GP	64	4 - 0,75	20	0,07	2,7	25
HCP-C33.26-4	20GP	64	4 - 0,75	20	0,14	5,6	32
HCP-C33.26-4	40GP	65	4 - 0,75	40	0,18	7,2	32
HCP-C33.26-4	60GP	65	4 - 1,50	60	0,20	8,0	38
HCP-C33.26-4	80GP	70	4 - 1,50	80	0,21	8,2	38
HCP-C40.33-4	20GP	70	4 - 0,75	20	0,23	9,2	36
HCP-C40.33-4	40GP	62	4 - 0,75	40	0,26	10,4	36
HCP-C40.33-6	40GP	62	6 - 1,10	40	0,19	7,6	42
HCP-C40.33-6	55GP	70	6 - 1,10	55	0,22	8,8	42
HCP-C40.33-4	60GP	70	4 - 1,50	60	0,30	12,0	43
HCP-C40.33-4	80GP	74	4 - 1,50	80	0,33	13,2	43
HCP-C47.40-4	20GP	74	4 - 1,50	20	0,28	11,2	47
HCP-C47.40-4	40GP	65	4 - 1,50	40	0,39	15,6	47
HCP-C47.40-6	40GP	65	6 - 1,10	40	0,31	12,4	47
HCP-C47.40-6	55GP	74	6 - 1,10	55	0,35	14,0	47
HCP-C47.40-4	60GP	74	4 - 1,50	60	0,45	18,0	47
HCP-C47.40-4	80GP	77	4 - 1,50	80	0,49	19,6	47
HCP-C55.48-4	20GP	77	4 - 1,50	20	0,40	16,0	55
HCP-C55.48-4	40GP	67	4 - 1,50	40	0,53	21,2	55
HCP-C55.48-6	40GP		6 - 1,10	40	0,42	16,8	55

VZDUCHOVÉ CHLADIČE

VZDUCHOVÝ CHLADIČ HCP

s ASYNCHRONNÝM MOTOROM a GEROTOROVÝM ČERPADLOM



HCP štandardné veľkosti		Akustický tlak LpA dB (A) 1m*	Počet pólov / príkon [kW]	Menovitý prietok [l/min]	Merný chladiaci výkon [kW/°C]	Chladiaci výkon pro dT = 40 °C [kW]	Hmotnosť [kg]
HCP-C55.48-6	55GP	67	6 - 1,10	55	0,46	18,4	55
HCP-C55.48-4	60GP	77	4 - 2,20	60	0,61	24,4	65
HCP-C55.48-4	80GP	77	4 - 2,20	80	0,67	26,8	65
HCP-C64.59-4	60GP	85	4 - 3,00	60	0,80	32,0	80
HCP-C64.59-4	80GP	85	4 - 3,00	80	0,87	34,8	80
HCP-C64.59-6	55GP	77	6 - 2,20	55	0,65	26,0	95
HCP-C64.76-4	60GP	85	4 - 3,00	60	1,00	40,0	90
HCP-C64.76-4	80GP	85	4 - 3,00	80	1,12	44,8	90
HCP-C64.76-6	55GP	77	6 - 2,20	55	0,85	34,0	95

Hodnoty sa vzťahujú k typickým charakteristickým údajom hydraulického oleja ISO VG32 pri 40 °C

Ostatné veľkosti chladiča na vyžiadanie
tolerancia hladiny hluku +/- 3 dB(A)

HCP štandardné veľkosti	B	F	H	J	K	L	A	E	G	Mø	
HCP-C27.21-4	20GP	267	203/134	291	G1"	125	510	90	200	550	13
HCP-C33.26-4	20GP	365	203	396	G1"	105	510	159	215	560	13
HCP-C33.26-4	40GP	365	203	396	G1"	105	510	159	215	570	13
HCP-C33.26-4	60GP	365	203	396	G1"	105	510	159	215	570	13
HCP-C33.26-4	80GP	365	203	396	G1"	105	510	159	215	690	13
HCP-C40.33-4	20GP	440	203	471	G1"	105	510	234	240	585	13
HCP-C40.33-4	40GP	440	203	471	G1"	105	510	234	240	595	13
HCP-C40.33-6	40GP	440	203	471	G1"	105	510	234	240	695	13
HCP-C40.33-6	55GP	440	203	471	G1"	105	510	234	240	715	13
HCP-C40.33-4	60GP	440	203	471	G1"	105	510	234	240	695	13
HCP-C40.33-4	80GP	440	203	471	G1"	105	510	234	240	715	13
HCP-C47.40-4	20GP	496	203	527	G1"	105	510	225	265	700	13
HCP-C47.40-4	40GP	496	203	527	G1"	105	510	225	265	710	13
HCP-C47.40-6	40GP	496	203	527	G1"	105	510	225	265	720	13
HCP-C47.40-6	55GP	496	203	527	G1"	105	510	225	265	735	13
HCP-C47.40-4	60GP	496	203	527	G1"	105	510	225	265	720	13
HCP-C47.40-4	80GP	496	203	527	G1"	105	510	225	265	735	13
HCP-C55.48-4	20GP	580	356	611	G1"	105	610	308	280	710	13
HCP-C55.48-4	40GP	580	356	611	G1"	105	610	308	280	725	13
HCP-C55.48-6	55GP	580	356	611	G1"	105	610	308	280	750	13
HCP-C55.48-4	60GP	580	356	611	G1"	105	610	308	280	785	13
HCP-C55.48-4	80GP	580	356	611	G1"	105	610	308	280	805	13
HCP-C64.59-4	60GP	692	356	723	G1¼"	110	800	415	310	810	14
HCP-C64.59-4	80GP	692	356	723	G1¼"	110	800	415	310	830	14
HCP-C64.59-6	55GP	692	356	723	G1¼"	110	800	415	310	830	14
HCP-C64.76-4	60GP	692	356	867	G1¼"	110	800	593	335	835	14
HCP-C64.76-4	80GP	692	356	867	G1¼"	110	800	593	335	855	14
HCP-C64.76-6	55GP	692	356	867	G1¼"	110	800	593	335	875	14

VŠEOBECNÉ TECHNICKÉ ÚDAJE

3-FÁZOVÝ MOTOR

IP55, izolačná trieda F,
teplotná trieda B

TEPLOTA OKOLIA MOTORA

-20 až max. +40 °C

Špeciálne motory s PTC, vyhrievanie
v kludovom stave, UL, ATEX, Marine
lakovanie aj. na vyžiadanie

Max. teplota oleja [T_{max}]

100 °C

Max. tlak čerpadla

10 bar

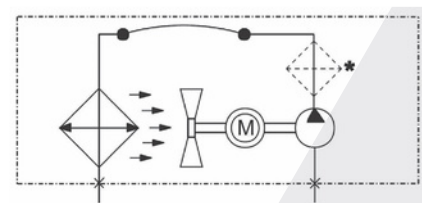
Max. podtlak

čerpadla: 0,4 bar (v závislosti
na viskozite)

Max. pretlak

čerpadla: 0,5 bar v sacom potrubí

Max. viskozita: 100 cSt





HENNLICH

VZDUCHOVÉ CHLADIČE

VZDUCHOVÝ CHLADIČ HCP

s ASYNCHRONNÝM MOTOROM a GEROTOROVÝM ČERPADLOM

Voľba / výber chladiča:

Pre vyššie viskozity a/alebo vyššie tlaky a teploty prosíme o konzultáciu s našim technikom. Pre vyššie teploty (do max. 250 °C) a/alebo vyššie tlaky rovnako ponúkame kompaktné riešenie. Vyššie objemové prietoky (do max. 500 l/min) sa realizujú pomocou samostatnej motorovo-čerpádlovej jednotky.

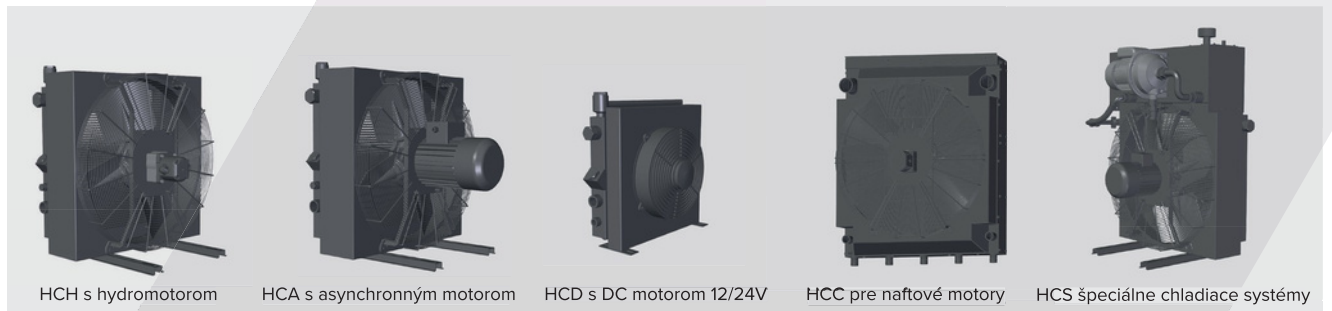
Čerpadlo nie je vybavené pretlakovým ventilom.

Hydraulické zabezpečenie (obtok s návratom do nádrže) si musí zabezpečiť zákazník. Na požiadanie však môže byť obtok pre krátkodobé zabezpečenie integrovaný priamo na čerpadle.

Obtok na chladiacom registri je voliteľný a je k dispozícii aj sklados. Dôrazne sa odporúča naplniť sacie potrubie vrátane čerpadla, resp. celý systém olejom ešte pred uvedením do prevádzky.

Čerpadlo má vo všeobecnosti dobré sacie vlastnosti, je však potrebné dbať na to, aby podtlak v sacom potrubí v žiadnom prípade nevedol ku kavitácii alebo k poškodeniu čerpadla, resp. chladiacej jednotky.

Ďalšie typy:



VZDUCHOVÉ CHLADIČE

VZDUCHOVÝ CHLADIČ HCP

S ASYNCHRONNÝM MOTOROM a GEROTOROVÝM ČERPADLOM



HENNLICH

Typové označenie

HCP - C33.26 – 4D - 100 - XXGP - Z

Typ chladiča	
HCP.....xxGP	chladič s gerotorovým čerpadlom
HCP.....xxZP	chladič so zubovým čerpadlom
HCP.....xxSS	chladič s vretenovým čerpadlom
HCPE.....xxYY	prevedenie o 10 - 30% vyšším chladiacim výkonom
HCPX	chladič v prevedení ATEX
HCPM	chladič v prevedení pre námorníctvo
Rozmerové rady	
C27.21 bis XXXX	podľa tabuľky
POČET PÓLOV	
2	2-pólový (3000 1/min)
4	4-pólový (1500 1/min)
6	6-pólový (1000 1/min)
8	8-pólový (750 1/min)
Z	iné
MOTOR	
A	3-fázový 230/400V, 50 Hz
B	3- fázový 275/480V, 60 Hz
C	1- fázový 230V, 50/60 Hz
D	3-fázový 230/400V, 50 Hz; 275/480V, 60 Hz
E	3- fázový 500V, 50 Hz
F	3- fázový 400/690 V, 50 Hz
G	iné napätie
Z	iný motor
X	bez motora
Obtok / príslušenstvo	
1XX	1-cestný štandardný, bez obtokového ventilu
2XX	2-cestný štandardný
3XX	3-cestný štandardný
5XX	2-cestný s príslušenstvom
X2X	obtokový ventil (2 bar)
X5X	obtokový ventil (5 bar)
XX4	termostat 40 °C
XX5	termostat 50 °C
XX6	termostat 60 °C
XX7	termostat 70 °C
XX8	termostat 80 °C
XX9	termostat 90 °C
X25	s vnútorným obtokovým termoventilom (2 bar. 50°C)
X26	s vnútorným obtokovým termoventilom (2 bar. 60°C)
Prietok (max.)	
9	9 l/min
18	18 l/min
30	30 l/min
60	60 l/min
XX	iné prietoky
Interné označenie	
FZ, ...	interné označenie
Možnosti	
Z	ochrana proti kameňom, ochrana proti prachu, lakovanie, filtre, príslušenstvo,...

