

Kloubové hlavy s vnějším závitem KCRM a KCLM



- Hladký design bez prostorů pro zachycení nečistot
- Kaloty jsou nacvaknuty
- Výběr různých materiálů kalot
- Kompenzace úhlových chyb
- Nízká hmotnost
- Výborná korozní odolnost
- Dostupné též v provedení s kovovou vložkou
- Rozměry řady K dle DIN ISO 12240

Technická data

Číslo dílu		Max. statická tahová síla		Max. statická radiální síla		Max. utahovací síla	Max. utahovací moment na kalotě		Hmotnost
Pravý závit	Levý závit	Krátkodobě	Dlouhodobě	Krátkodobě	Dlouhodobě	Vnitřní závit	bez MH	s MH	
		[N]	[N]	[N]	[N]	[Nm]	[Nm]	[Nm]	[g]
KCRM-05	KCLM-05	1.200	600	180	90	1,00	5	12	4,0
KCRM-06	KCLM-06	1.400	700	300	150	0,75	10	15	4,2
KCRM-08	KCLM-08	2.100	1.050	500	250	2,00	12	40	7,6
KCRM-10	KCLM-10	3.100	1.500	800	400	3,00	20	50	12,8
KCRM-10-F	KCLM-10-F	3.100	1.500	800	400	3,00	20	50	12,8
KCRM-12	KCLM-12	3.560	1.780	750	375	15,0	30	70	19,0
KCRM-12-F	KCLM-12-F	3.560	1.780	750	375	15,0	30	70	19,0
KCRM-16	KCLM-16	3.800	1.900	800	400	15,0	40	110	34,0
KCRM-16-F	KCLM-16-F	3.800	1.900	800	400	15,0	40	110	34,0
KCRM-20	KCLM-20	4.550	2.275	400	200	20,0	55	200	55,0
KCRM-20-M20	KCLM-20-M20	4.550	2.275	400	200	20,0	55	200	55,0

Kaloty (kuličky) ► strana 815



RKM:
Low Cost



JKM:
Nízká
absorpce
vlhkosti



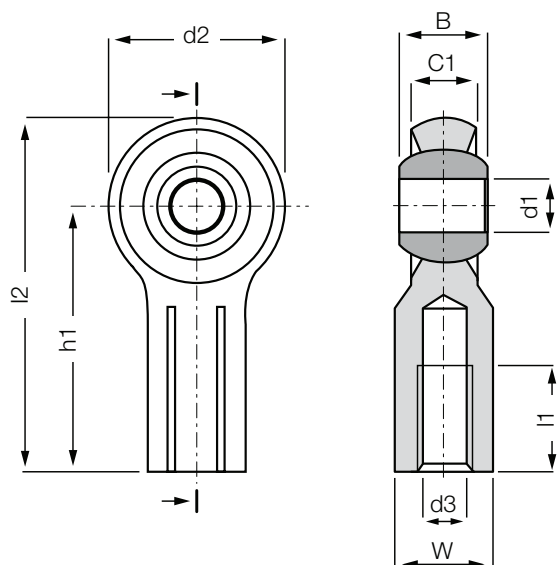
W300:
standardní
kalota s kovovou
vložkou



J4KM:
low-cost a nízká
absorpce vlhkosti

igubal® Kloubové hlavy | Produktová řada

Kloubové hlavy s vnějším závitem KCRM a KCLM



Objednací klíč

KC...M-05



Materiál:

Tělo: igumid G ► strana 1267

Kalota: iglidur® W300 ► strana 819

Více materiálů kalot (na vyžádání)

► strana 815

Rozměry [mm]

Číslo dílu		d1	d2	d3	W	B		C1	h1	l1	l2	Max. úhel výkyvu
Pravý závít	Levý závít					bez MH	s MH					
							± 0,2					
KCRM-05	KCLM-05	05	18	M5	SW9	8,0	8,2	6,0	27	12	36	43°
KCRM-06	KCLM-06	06	20	M06	SW10	9,0	9,2	7,0	30	13,5	40	40°
KCRM-08	KCLM-08	08	24	M08	SW13	12,0	12,2	9,0	36	17	48	35°
KCRM-10	KCLM-10	10	30	M10	SW15	14,0	14,2	10,5	43	22	58	35°
KCRM-10-F	KCLM-10-F	10	30	M10x1,25	SW15	14,0	14,2	10,5	43	22	58	35°
KCRM-12	KCLM-12	12	34	M12	SW17	16,0	16,2	12,0	50	25	67	35°
KCRM-12-F	KCLM-12-F	12	34	M12x1,25	SW17	16,0	16,2	12,0	50	25	67	35°
KCRM-16	KCLM-16	16	42	M16	SW20	21,0	21,2	15,0	64	30	85	35°
KCRM-16-F	KCLM-16-F	16	42	M16x1,5	SW20	21,0	21,2	15,0	64	30	85	35°
KCRM-20	KCLM-20	20	50	M20x1,5	SW24	25,0	25,2	18,0	77	35	102	35°
KCRM-20-M20	KCLM-20-M20	20	50	M20x2,5	SW24	25,0	25,2	18,0	77	35	102	35°

Pro objednání kloubových hlav s kovovou vložkou, přidejte na konec objednacího čísla **MH**. Např.: KCRM-10 **MH**.Dodací
termínze skladu ve
výrobním závodě