

Kloubové hlavy s vnitřním závitem: EBRM a EBLM



- Bezúdržbové a samomazné
- Vysoká únosnost při dynamickém zatížení
- Velmi vysoké tahové síly při cyklickém zatížení
- Kompenzace úhlových chyb
- Kompenzace hranového zatížení
- Vysoká odolnost proti prachu, špíně a vláknům
- Korozní a chemická odolnost
- Pohlcování vibrací
- Vhodné pro rotační, kývavý a lineární pohyb
- Nízká hmotnost
- Rozměry řady E podle normy DIN ISO 12240
- 50% vyšší tahová síla při použití kovové výtzuhy (pouze rozměr 16, na vyžádání)
- Pro teploty do +200°C doporučujeme EBRM-HT a EBLM-HT ► **strana 734**

Technická data

Číslo dílu		Max. statická tahová síla		Max. statická radiální síla		Min. hloubka závitu	Max. utahovací síla	Max. utahovací moment na kalotě	Hmotnost
Pravý závit	Levý závit	Krátkodobě [N]	Dlouhodobě [N]	Krátkodobě [N]	Dlouhodobě [N]	Závit [mm]	Vnitřní závit [Nm]	[Nm]	[g]
EBRM-04	EBLM-04	800	400	100	50	7	0,4	2,0	1,8
EBRM-05	EBLM-05	1.300	650	150	75	8	0,5	2,0	3,2
EBRM-06	EBLM-06	1.500	750	200	100	8	1,5	2,5	4,0
EBRM-08	EBLM-08	2.000	1.000	450	225	11	5,0	7,0	6,9
EBRM-10	EBLM-10	2.300	1.150	500	250	13	15,0	14,0	11,2
EBRM-10 F	EBLM-10 F	2.300	1.150	500	250	13	6,0	14,0	11,2
EBRM-12	EBLM-12	3.300	1.650	550	275	14	20,0	25,0	17,1
EBRM-12 F	EBLM-12 F	3.300	1.650	550	275	14	15,0	25,0	17,1
EBRM-15	EBLM-15	4.800	2.400	800	400	18	25,0	30,0	28,9
EBRM-16	EBLM-16	5.000	2.500	850	425	18	20,0	32,0	32,6
EBRM-16 F	EBLM-16 F	5.000	2.500	850	425	18	15,0	32,0	32,6
EBRM-17	EBLM-17	5.300	2.650	1.100	550	19	30,0	35,0	42,4
EBRM-17 F	EBLM-17 F	5.300	2.650	1.100	550	19	27,5	35,0	42,4
EBRM-20	EBLM-20	7.200	3.600	1.800	900	22	60,0	40,0	65,8
EBRM-20 M20	EBLM-20 M20	7.200	3.600	1.800	900	22	60,0	40,0	65,8
EBRM-25	EBLM-25	10.000	5.000	2.600	1.300	27	115,0	55,0	125,9
EBRM-30	EBLM-30	10.500	5.250	3.000	1.500	33	130,0	70,0	184,1

Vyměnitelné kaloty ► strana 815



J4VEM: bez vůle v nezátženém stavu, předepjatá



JEM: nízká absorpce vlhkosti



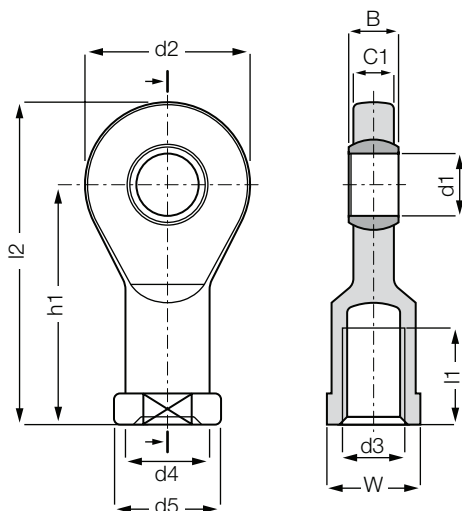
REM: Low Cost



J4EM: low-cost a nízká absorpce vlhkosti

igubal® Kloubové hlavy | Produktová řada

Kloubové hlavy s vnitřním závitem: EBRM a EBLM



Objednací klíč

EB...M-04



Materiál:

Tělo: igumid G ► strana 1267

Kalota: iglidur® W300 ► strana 819

Více materiálů kalot (na vyžádání)

► strana 815

Rozměry [mm]

Číslo dílu		d1	d2	d3	d4	d5	C1	B	h1	l1	l2	W	Max. úhel výkyvu
		E10											
Pravý závít	Levý závít												
EBRM-04*	EBLM-04*	4	15	M04	–	–	3,5	5	22,5	9,5	30,0	SW08	33°
EBRM-05	EBLM-05	5	19	M05	9,0	11	4,4	6	30	12	39,5	SW09	33°
EBRM-06	EBLM-06	6	21	M06	11,0	13	4,4	6	30	12	40,5	SW11	27°
EBRM-08	EBLM-08	8	24	M08	13,0	16	6,0	8	36	14	48,0	SW14	24°
EBRM-10	EBLM-10	10	29	M10	15,0	19	7,0	9	43	18	57,5	SW17	24°
EBRM-10 F	EBLM-10 F	10	29	M10 x 1,25	15,0	19	7,0	9	43	18	57,5	SW17	24°
EBRM-12	EBLM-12	12	34	M12	18,0	22	8,0	10	50	20	67,0	SW19	21°
EBRM-12 F	EBLM-12 F	12	34	M12 x 1,25	18,0	22	8,0	10	50	20	67,0	SW19	21°
EBRM-15	EBLM-15	15	40	M14	21,0	26	10,0	12	61	26	81,0	SW22	21°
EBRM-16*	EBLM-16*	16	43	M16	–	–	10,5	13	64,5	26,5	86,0	SW22	21°
EBRM-16 F*	EBLM-16 F*	16	43	M16 x 1,5	–	–	10,5	13	64,5	26,5	86,0	SW22	21°
EBRM-17	EBLM-17	17	46	M16	24,0	30	11,0	14	67	27	90,0	SW27	18°
EBRM-17 F	EBLM-17 F	17	46	M16 x 1,5	24,0	30	11,0	14	67	27	90,0	SW27	18°
EBRM-20	EBLM-20	20	53	M20 x 1,5	27,0	34	13,0	16	77	31	103,5	SW30	16°
EBRM-20 M20	EBLM-20 M20	20	53	M20 x 2,5	27,0	34	13,0	16	77	31	103,5	SW30	16°
EBRM-25	EBLM-25	25	64	M24 x 2,0	34,0	41	17,0	20	94	38	126,5	SW36	16°
EBRM-30	EBLM-30	30	73	M30 x 2,0	41,0	48	19,0	22	110	47	146,5	SW41	13°

* speciální tvar se šestihranem

Dodací
termínze skladu ve
výrobním závodě