

Kloubové hlavy s vnějším závitem: EARM a EALM



- Bezúdržbovost, suchý chod
- Vysoká tuhost
- Velmi vysoké tahové síly při cyklickém zatížení
- Kompenzace úhlových chyb
- Kompenzace hranového zatížení
- Vysoká odolnost proti prachu, špíně a vláknům
- Korozní a chemická odolnost
- Pohlcování vibrací
- Vhodné pro rotační, kývavý a lineární pohyb
- Nízká hmotnost
- Rozměry řady E podle normy DIN ISO 12240
- Pro teploty do +200°C doporučujeme
EARM-HT a EALM-HT ► **strana 735**

Technická data

Číslo dílu		Max. statická tahová síla		Max. statická radiální síla		Min. hloubka závitu	Max. utahovací síla	Max. utahovací moment na kalotě	Hmotnost
Pravý závit	Levý závit	Krátkodobě [N]	Dlouhodobě [N]	Krátkodobě [N]	Dlouhodobě [N]	Závit [mm]	Vnější závit [Nm]	[Nm]	[g]
EARM-05	EALM-05	550	275	50	25	14	0,4	2,0	2,2
EARM-06	EALM-06	850	425	80	40	14	0,5	2,5	2,7
EARM-08	EALM-08	1.600	800	160	80	17	2,0	7,0	5,1
EARM-10	EALM-10	2.600	1.300	250	125	19	5,0	14,0	8,4
EARM-10 F	EALM-10 F	2.600	1.300	250	125	19	3,0	14,0	8,4
EARM-12	EALM-12	3.100	1.550	300	150	20	6,0	25,0	14,3
EARM-12 F	EALM-12 F	3.100	1.550	300	150	20	6,0	25,0	14,3
EARM-15	EALM-15	3.400	1.700	600	300	24	12,5	30,0	21,1
EARM-17	EALM-17	3.600	1.800	900	450	26	17,5	35,0	30,2
EARM-17 F	EALM-17 F	3.600	1.800	900	450	26	21,0	35,0	30,2
EARM-20	EALM-20	6.800	3.400	1.700	850	30	25,0	40,0	57,3
EARM-20 M20	EALM-20 M20	6.800	3.400	1.700	850	30	25,0	40,0	57,3
EARM-25	EALM-25	7.000	3.500	1.000	500	37	45,0	55,0	94,8
EARM-30	EALM-30	7.000	3.500	2.000	1.000	46	85,0	70,0	156,4

Vyměnitelné kaloty ► strana 815



J4VEM: bez vůle v nezátíženém stavu, předepjatá



JEM: nízká absorpce vlhkosti



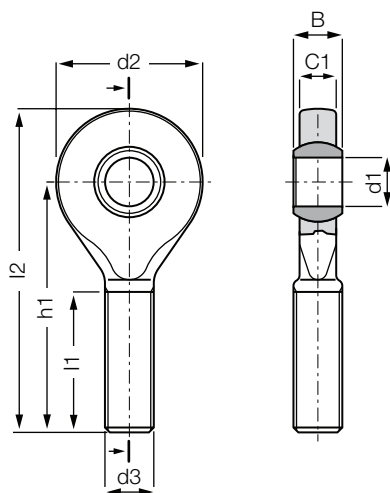
REM: Low Cost



J4EM: low-cost a nízká absorpce vlhkosti

igubal® Kloubové hlavy | Produktová řada

Kloubové hlavy s vnějším závitem: EARM a EALM



Objednací klíč

EA...M-05



Materiál:

Tělo: igumid G ► strana 1267

Kalota: iglidur® W300 ► strana 819

Více materiálů kalot (na vyžádání)

► strana 815

Rozměry [mm]

Číslo dílu		d1	d2	d3	C1	B	h1	l1	l2	Max. úhel výkyvu
		E10								
Pravý závít	Levý závít									
EARM-05	EALM-05	5	19	M05	4,4	6	36	20	45,5	33°
EARM-06	EALM-06	6	21	M06	4,4	6	36	20	46,5	27°
EARM-08	EALM-08	8	24	M08	6,0	8	41	24	53,0	24°
EARM-10	EALM-10	10	29	M10	7,0	9	47,5	27	62,0	24°
EARM-10 F	EALM-10 F	10	29	M10 x 1,25	7,0	9	47,5	27	62,0	24°
EARM-12	EALM-12	12	34	M12	8,0	10	54	29	71,0	21°
EARM-12 F	EALM-12 F	12	34	M12 x 1,25	8,0	10	54	29	71,0	21°
EARM-15	EALM-15	15	40	M14	10,0	12	63	34	83,0	21°
EARM-17	EALM-17	17	46	M16	11,0	14	69	37	92,0	18°
EARM-17 F	EALM-17 F	17	46	M16 x 1,5	11,0	14	69	37	92,0	18°
EARM-20	EALM-20	20	53	M20 x 1,5	13,0	16	80	43	106,5	16°
EARM-20 M20	EALM-20 M20	20	53	M20 x 2,5	13,0	16	80	43	106,5	16°
EARM-25	EALM-25	25	64	M24 x 2,0	17,0	20	97	53	129,0	16°
EARM-30	EALM-30	30	73	M30 x 2,0	19,0	22	113	65	149,5	13°

Dodací
termínze skladu ve
výrobním závodě