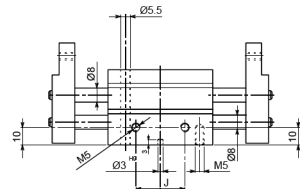
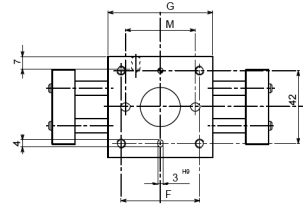
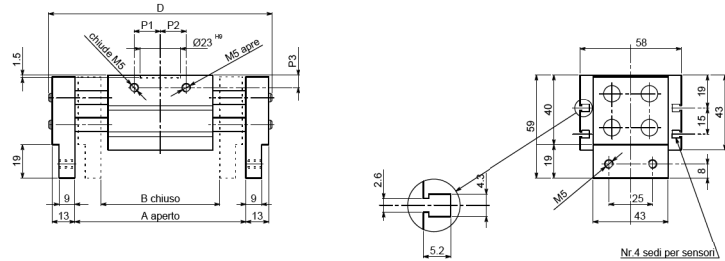




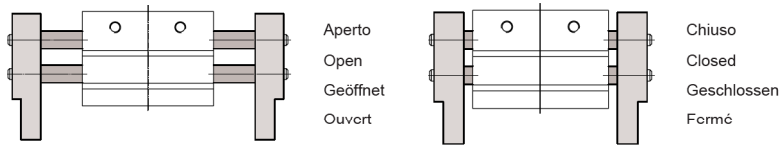
- **ORGANO DI PRESA A CORSA PARALLELA A DUE GRIFFE**
- **Two-jaw parallel gripper**
- **Zwei-Finger Parallelgreifer**
- **Pince de préhension à course parallèle, à deux griffes**



	ARTICOLO • ARTICLE • ARTIKEL • ARTÍCULO		
	VRG16-30	VRG16-60	VRG16-80
A	98	170	210
B	68	110	130
D	128	200	240
F	45	75	95
G	60	90	110
J	28	58	78
M	40	70	90
P1	14,8	30	40
P2	15	30	40
P3	12	12	12

• Le dimensioni sono indicative e suscettibili di variazioni per migliorie tecniche. Ci riserviamo di apportare modifiche senza preavviso • All dimensions are indicative and subject to variation for technical upgrading. We reserve the right to make alterations without prior notification • Die Maßangaben sind indikativ und können sich bei technischen Verbesserungen ändern. Wir behalten uns vor, ohne vorherige Benachrichtigung Änderungen vorzunehmen • Les dimensions sont fournies à titre indicatif, elles peuvent subir des variations pour cause d'améliorations techniques. Nous nous réservons le droit d'apporter des modifications sans préavis.

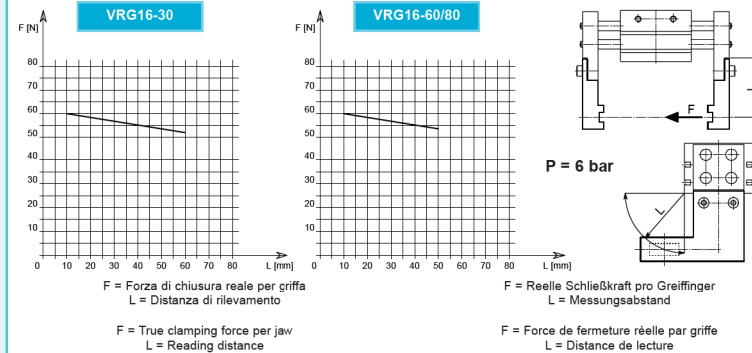
• **SCHEMA DI FUNZIONAMENTO • OPERATIONAL DIAGRAM**
• **BETRIEBSSCHEMA • SCHEMA DE FONCTIONNEMENT**



tecnomors spa. - Via Roma 141/143 - 28017 San Maurizio d'Opaglio (NO) - Italy
tel.: 0322 96142 - fax.: 0322 967453 - e mail : info@tecnomors.it

- **ORGANO DI PRESA A CORSA PARALLELA A DUE GRIFFE**
- **Two-jaw parallel gripper**
- **Zwei-Finger Parallelgreifer**
- **Pince de préhension à course parallèle, à deux griffes**

DIAGRAMMA FORZA DI CHIUSURA
CLAMPING FORCE DIAGRAM • DIAGRAM SCHLIEßKRAFT
DIAGRAMME DE LA FORCE DE FERMETURE



Valori nei dati tecnici rilevati alla distanza L = 10 mm • Technical specification values read at a distance L = 10 mm
• Werte der technischen Daten auf Distanz aufgenommen L = 10 mm • Valeurs des données techniques relevées à la distance L = 10 mm

DATI TECNICI VRG16	30	60	80	TECHNISCHE DATEN VRG16	30	60	80
Corsa per griffa (mm)	15	30	40	Hub pro Greiffinger (mm)	15	30	40
Corsa pistone (mm)	15	30	40	Kolbenhub (mm)	15	30	40
Volume aria doppia corsa (cm ³)	9.1	18.2	24.2	Luftvolumen pro Doppelhub (cm ³)	9.1	18.2	24.2
Forza teorica di chiusura				Theoretische Schließkraft			
per griffa a 6 bar (N)	89	89	89	pro Greiffinger 6 bar (N)	89	89	89
Forza reale di chiusura				Reele Schließkraft			
per griffa a 6 bar (N)	60	60	60	pro Greiffinger 6 bar (N)	60	60	60
Forza teorica di apertura				Theoretische Öffnungskraft			
per griffa a 6 bar (N)	89	89	89	pro Greiffinger 6 bar (N)	89	89	89
Forza reale di apertura				Reele Öffnungskraft			
per griffa a 6 bar (N)	60	60	60	pro Greiffinger 6 bar (N)	60	60	60
Pressione di esercizio (bar)	1-6	1-6	1-6	Betriebsdruck (bar)	1-6	1-6	1-6
Ripetibilità (mm)	±0.1	±0.1	±0.1	Wiederholbarkeit (mm)	±0.1	±0.1	±0.1
Peso (Kg)	0.585	0.795	0.935	Poids (Kg)	0.585	0.795	0.935
Temperatura di esercizio (°C)	-10-60	-10-60	-10-60	Gebietstemperatur (°C)	-10-60	-10-60	-10-60
Articolo	VRG100ABA	VRG100ABB	VRG100ABC	Artikelcode	VRG100ABA	VRG100ABB	VRG100ABC

SPECIFICATIONS VRG16	30	60	80	DONNÉES TECHNIQUES VRG16	30	60	80
Stroke per jaw (mm)	15	30	40	Course par griffe (mm)	15	30	40
Piston stroke (mm)	15	30	40	Course piston (mm)	15	30	40
Dual stroke air volume (cm ³)	9.1	18.2	24.2	Volume d'air pour course double (cm ³)	9.1	18.2	24.2
Theoretical clamping force				Force théorique en fermeture			
per jaw at 6 bar (N)	89	89	89	par griffe à 6 bar (N)	89	89	89
Actual clamping force				Force réelle en fermeture			
per jaw at 6 bar (N)	60	60	60	par griffe à 6 bar (N)	60	60	60
Theoretical opening force				Force théorique en ouverture			
per jaw at 6 bar (N)	89	89	89	par griffe à 6 bar (N)	89	89	89
Actual opening force				Force réelle en ouverture			
per jaw at 6 bar (N)	60	60	60	par griffe à 6 bar (N)	60	60	60
Working pressure (bar)	1-6	1-6	1-6	Pression d'exercice (bar)	1-6	1-6	1-6
Reproducibility (mm)	±0.1	±0.1	±0.1	Répétibilité (mm)	±0.1	±0.1	±0.1
Weight (Kg)	0.585	0.795	0.935	Poids (Kg)	0.585	0.795	0.935
Working temperature (°C)	-10-60	-10-60	-10-60	Température d'exercice (°C)	-10-60	-10-60	-10-60
Article code	VRG100ABA	VRG100ABB	VRG100ABC	Code article	VRG100ABA	VRG100ABB	VRG100ABC

tecnomors spa. - Via Roma 141/143 - 28017 San Maurizio d'Opaglio (NO) - Italy
tel.: 0322 96142 - fax.: 0322 967453 - e mail : info@tecnomors.it

