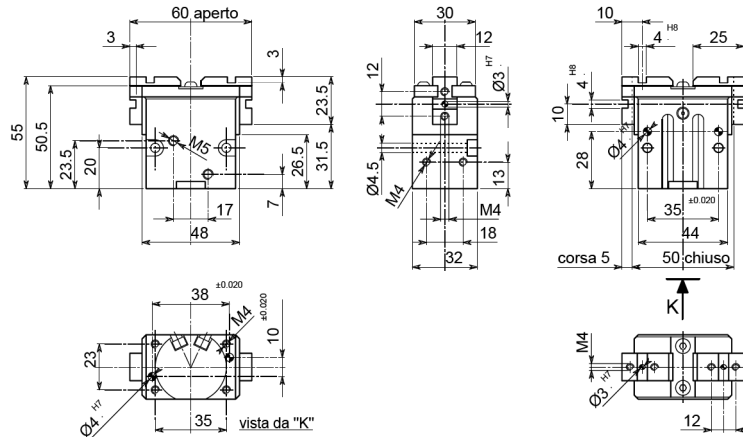


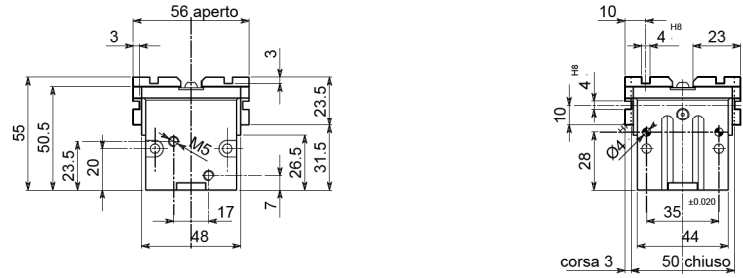


- **ORGANO DI PRESA A CORSA PARALLELA A DUE GRIFFE**
- **Two-jaw parallel gripper**
- **Zwei-Finger Parallelgreifer**
- **Pince de préhension à course parallèle, à deux griffes**

• Disegno OPE 50 • Drawing OPE 50 • Zeichnung OPE 50 • Dessin OPE 50

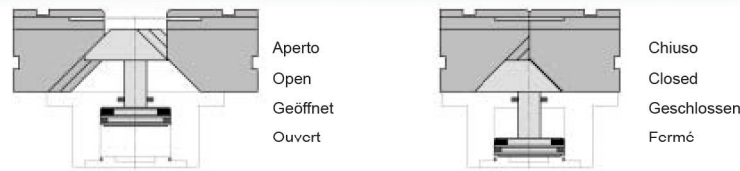


• **Versione OPE 50 S • Version OPE 50 S • Ausführung OPE 50 S • Version OPE 50 S**



• Le dimensioni sono indicative e suscettibili di variazioni per migliori tecniche. Ci riserviamo di apportare modifiche senza preavviso • All dimensions are indicative and subject to variation for technical upgrading. We reserve the right to make alterations without prior notification • Die Maßangaben sind indikativ und können sich bei technischen Verbesserung ändern. Wir behalten uns vor, ohne vorherige Benachrichtigung Änderungen vorzunehmen • Les dimensions sont fournies à titre indicatif; elles peuvent subir des variations pour cause d'améliorations techniques. Nous nous réservons le droit d'apporter des modifications sans préavis.

• **SCHEMA DI FUNZIONAMENTO • OPERATIONAL DIAGRAM**
• **BETRIEBSSCHEMA • SCHEMA DE FONCTIONNEMENT**

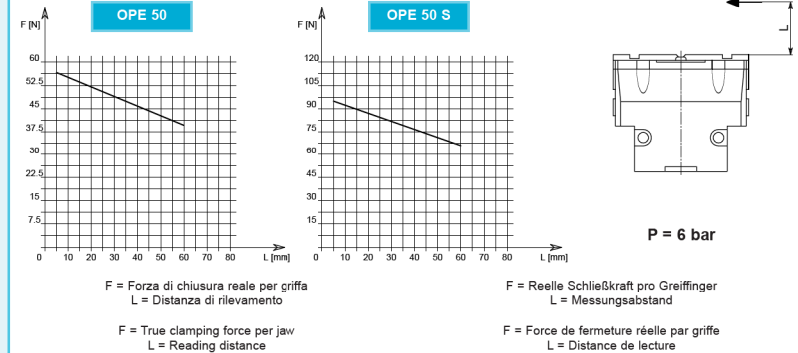


tecnomors spa. - Via Roma 141/143 - 28017 San Maurizio d'Opaglio (NO) - Italy
tel.: 0322 96142 - fax.: 0322 967453 - e mail : info@tecnomors.it



- **ORGANO DI PRESA A CORSA PARALLELA A DUE GRIFFE**
- **Two-jaw parallel gripper**
- **Zwei-Finger Parallelgreifer**
- **Pince de préhension à course parallèle, à deux griffes**

DIAGRAMMA FORZA DI CHIUSURA
CLAMPING FORCE DIAGRAM • DIAGRAM SCHLIEßKRAFT
DIAGRAMME DE LA FORCE DE FERMETURE



Valori nei dati tecnici rilevati alla distanza L = 10 mm • Technical specification values read at a distance L = 10 mm
• Werte der technischen Daten auf Distanz aufgenommen L = 10 mm • Valeurs des données techniques relevées à la distance L = 10 mm

DATI TECNICI

	OPE50	OPE50S
Corsa per griffa	5 mm	3 mm
Corsa pistone	6 mm	6 mm
Volume aria per doppia corsa	3.5 cm ³	3.5 cm ³
Forza teorica di chiusura per griffa a 6 bar	94 N	157 N
Forza reale di chiusura per griffa a 6 bar	55 N	92 N
Forza teorica di apertura per griffa a 6 bar	112 N	187 N
Forza reale di apertura per griffa a 6 bar	65 N	109 N
Pressione di esercizio	2-12 bar	2-12 bar
Ripetibilità	±0.05 mm	±0.05 mm
Peso	0.26 Kg	0.245 Kg
Temperatura di esercizio	-5-60 °C	-5-60 °C
Codice articolo	OE770PRE	OE970PRS

TECHNISCHE DATEN

	OPE50	OPE50S
Hub pro Greiffinger	5 mm	3 mm
Kolbenhub	6 mm	6 mm
Luftvolumen pro Doppelhub	3.5 cm ³	3.5 cm ³
Theoretische Schließkraft pro Greiffinger 6 bar	94 N	157 N
Reelle Schließkraft pro Greiffinger 6 bar	55 N	92 N
Theoretische Öffnungskraft pro Greiffinger 6 bar	112 N	187 N
Reelle Öffnungskraft pro Greiffinger 6 bar	65 N	109 N
Betriebsdruck	2-12 bar	2-12 bar
Wiederholbarkeit	±0.05 mm	±0.05 mm
Gewicht	0.26 Kg	0.245 Kg
Betriebstemperatur	-5-60 °C	-5-60 °C
Artikelcode	OE770PRE	OE970PRS

SPECIFICATIONS

	OPE50	OPE50S
Stroke per jaw	5 mm	3 mm
Piston stroke	6 mm	6 mm
Dual stroke air volume	3.5 cm ³	3.5 cm ³
Theoretical clamping force per jaw at 6 bar	94 N	157 N
Actual clamping force per jaw at 6 bar	55 N	92 N
Theoretical opening force per jaw at 6 bar	112 N	187 N
Actual opening force per jaw at 6 bar	65 N	109 N
Working pressure	2-12 bar	2-12 bar
Reproducibility	±0.05 mm	±0.05 mm
Weight	0.26 Kg	0.245 Kg
Working temperature	-5-60 °C	-5-60 °C
Article code	OE770PRE	OE970PRS

DONNÉES TECHNIQUES

	OPE50	OPE50S
Course par griffe	5 mm	3 mm
Course piston	6 mm	6 mm
Volume d'air pour course double	3.5 cm ³	3.5 cm ³
Force théorique en fermeture par griffe à 6 bar	94 N	157 N
Force réelle en fermeture par griffe à 6 bar	55 N	92 N
Force théorique en ouverture par griffe à 6 bar	112 N	187 N
Force réelle en ouverture par griffe à 6 bar	65 N	109 N
Pression d'exercice	2-12 bar	2-12 bar
Répétibilité	±0.05 mm	±0.05 mm
Poids	0.26 Kg	0.245 Kg
Température d'exercice	-5-60 °C	-5-60 °C
Code article	OE770PRE	OE970PRS



tecnomors spa. - Via Roma 141/143 - 28017 San Maurizio d'Opaglio (NO) - Italy
tel.: 0322 96142 - fax.: 0322 967453 - e mail : info@tecnomors.it

OPE 210
OPE 210 S

OPE 190
OPE 190 S

OPE 160
OPE 160 S

OPE 115
OPE 115 S

OPE 100
OPE 100 S

OPE 95
OPE 95 S

OPE 80
OPE 80 S

OPE 70
OPE 70 S

OPE 60
OPE 60 S

OPE 50
OPE 50 S

OPE 210
OPE 210 S

OPE 190
OPE 190 S

OPE 160
OPE 160 S

OPE 115
OPE 115 S

OPE 100
OPE 100 S

OPE 95
OPE 95 S

OPE 80
OPE 80 S

OPE 70
OPE 70 S

OPE 60
OPE 60 S

OPE 50
OPE 50 S