



- **ORGANO DI PRESA A CORSA PARALLELA A DUE GRIFFE**
- **Two-jaw parallel gripper**
- **Zwei-Finger Parallelgreifer**
- **Pince de préhension à course parallèle, à deux griffes**

OPE 210
OPE 210 S

OPE 190
OPE 190 S

OPE 160
OPE 160 S

OPE 115
OPE 115 S

OPE 100
OPE 100 S

OPE 95
OPE 95 S

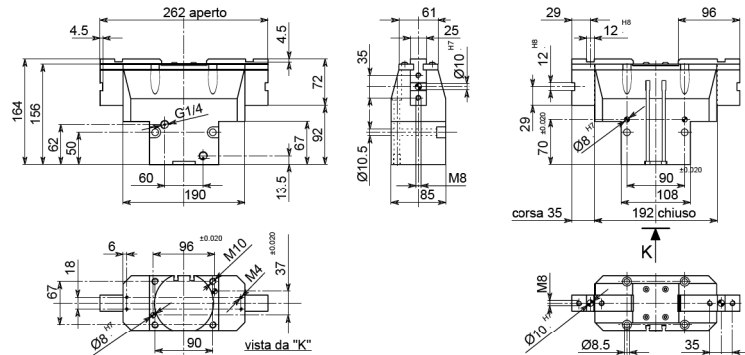
OPE 80
OPE 80 S

OPE 70
OPE 70 S

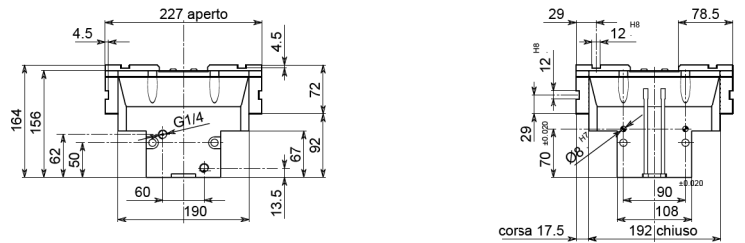
OPE 60
OPE 60 S

OPE 50
OPE 50 S

• Disegno OPE 190 • Drawing OPE 190 • Zeichnung OPE 190 • Dessin OPE 190

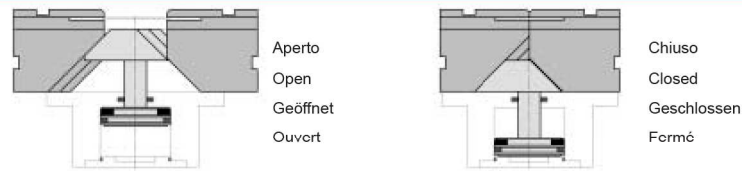


• Versione OPE 190 S • Version OPE 190 S • Ausführung OPE 190 S • Version OPE 190 S



• Le dimensioni sono indicative e suscettibili di variazioni per migliorie tecniche. Ci riserviamo di apportare modifiche senza preavviso • All dimensions are indicative and subject to variation for technical upgrading. We reserve the right to make alterations without prior notification • Die Maßangaben sind indikativ und können sich bei technischen Verbesserungen ändern. Wir behalten uns vor, ohne vorherige Benachrichtigung Änderungen vorzunehmen • Les dimensions sont fournies à titre indicatif; elles peuvent subir des variations pour cause d'améliorations techniques. Nous nous réservons le droit d'apporter des modifications sans préavis.

• SCHEMA DI FUNZIONAMENTO • OPERATIONAL DIAGRAM
• BETRIEBSSCHEMA • SCHEMA DE FONCTIONNEMENT



tecnomors spa. - Via Roma 141/143 - 28017 San Maurizio d'Opaglio (NO) - Italy
tel.: 0322 96142 - fax.: 0322 967453 - e mail: info@tecnomors.it



- **ORGANO DI PRESA A CORSA PARALLELA A DUE GRIFFE**
- **Two-jaw parallel gripper**
- **Zwei-Finger Parallelgreifer**
- **Pince de préhension à course parallèle, à deux griffes**

OPE 210
OPE 210 S

OPE 190
OPE 190 S

OPE 160
OPE 160 S

OPE 115
OPE 115 S

OPE 100
OPE 100 S

OPE 95
OPE 95 S

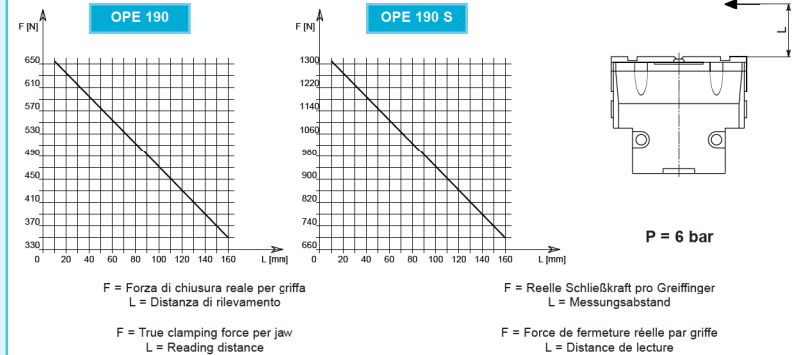
OPE 80
OPE 80 S

OPE 70
OPE 70 S

OPE 60
OPE 60 S

OPE 50
OPE 50 S

DIAGRAMMA FORZA DI CHIUSURA
CLAMPING FORCE DIAGRAM • DIAGRAM SCHLIEßKRAFT
DIAGRAMME DE LA FORCE DE FERMETURE



Valori nei dati tecnici rilevati alla distanza L = 20 mm • Technical specification values read at a distance L = 20 mm
• Werte der technischen Daten auf Distanz aufgenommen L = 20 mm • Valeurs des données techniques relevées à la distance L = 20 mm

DATI TECNICI

	OPE190	OPE190S
Corsa per griffa	35 mm	17.5 mm
Corsa pistone	35 mm	35 mm
Volume aria per doppia corsa	259 cm ³	259 cm ³
Forza teorica di chiusura per griffa a 6 bar	1058 N	2116 N
Forza reale di chiusura per griffa a 6 bar	635 N	1270 N
Forza teorica di apertura per griffa a 6 bar	1153 N	2306 N
Forza reale di apertura per griffa a 6 bar	692 N	1384 N
Pressione di esercizio	2-12 bar	2-12 bar
Ripetibilità	±0.05 mm	±0.05 mm
Peso	6.8 Kg	6.8 Kg
Temperatura di esercizio	-5-60 °C	-5-60 °C
Codice articolo	OE777PHE	OE977PHS

TECHNISCHE DATEN

	OPE190	OPE190S
Hub pro Greiffinger	35 mm	17.5 mm
Kolbenhub	35 mm	35 mm
Luftvolumen pro Doppelhub	259 cm ³	259 cm ³
Theoretische Schließkraft pro Greiffinger 6 bar	1058 N	2116 N
Reelle Schließkraft pro Greiffinger 6 bar	635 N	1270 N
Theoretische Öffnungskraft pro Greiffinger 6 bar	1153 N	2306 N
Reelle Öffnungskraft pro Greiffinger 6 bar	692 N	1384 N
Betriebsdruck	2-12 bar	2-12 bar
Wiederholbarkeit	±0.05 mm	±0.05 mm
Gewicht	6.8 Kg	6.8 Kg
Betriebstemperatur	-5-60 °C	-5-60 °C
Artikelcode	OE777PHE	OE977PHS

SPECIFICATIONS

	OPE190	OPE190S
Stroke per jaw	35 mm	17.5 mm
Piston stroke	35 mm	35 mm
Dual stroke air volume	259 cm ³	259 cm ³
Theoretical clamping force per jaw at 6 bar	1058 N	2116 N
Actual clamping force per jaw at 6 bar	635 N	1270 N
Theoretical opening force per jaw at 6 bar	1153 N	2306 N
Actual opening force per jaw at 6 bar	692 N	1384 N
Working pressure	2-12 bar	2-12 bar
Reproducibility	±0.05 mm	±0.05 mm
Weight	6.8 Kg	6.8 Kg
Working temperature	-5-60 °C	-5-60 °C
Article code	OE777PHE	OE977PHS

DONNÉES TECHNIQUES

	OPE190	OPE190S
Course par griffe	35 mm	17.5 mm
Course piston	35 mm	35 mm
Volume d'air pour course double	259 cm ³	259 cm ³
Force théorique en fermeture par griffe à 6 bar	1058 N	2116 N
Force réelle en fermeture par griffe à 6 bar	635 N	1270 N
Force théorique en ouverture par griffe à 6 bar	1153 N	2306 N
Force réelle en ouverture par griffe à 6 bar	692 N	1384 N
Pression d'exercice	2-12 bar	2-12 bar
Répétibilité	±0.05 mm	±0.05 mm
Poids	6.8 Kg	6.8 Kg
Température d'exercice	-5-60 °C	-5-60 °C
Code article	OE777PHE	OE977PHS



tecnomors spa. - Via Roma 141/143 - 28017 San Maurizio d'Opaglio (NO) - Italy
tel.: 0322 96142 - fax.: 0322 967453 - e mail: info@tecnomors.it