



- **ORGANO DI PRESA A CORSA PARALLELA A DUE GRIFFE**
- Two-jaw parallel gripper
- Zwei-Finger Parallelgreifer
- Pince de préhension à course parallèle, à deux griffes

OP 220 I

OP 150 I

OP 130 I

OP 94 I

OP 84 I

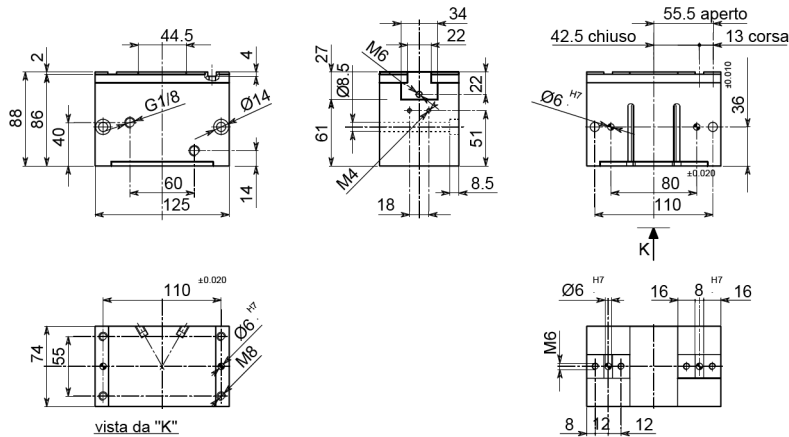
OP 74 I

OP 58 I

OP 48 I

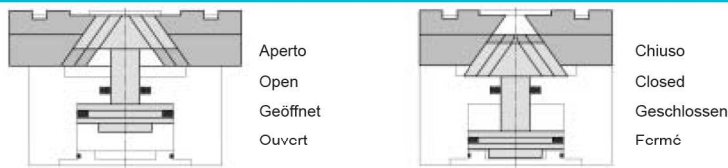
OP 40 I

OP 35 I



• Le dimensioni sono indicative e suscettibili di variazioni per migliori tecniche. Ci riserviamo di apportare modifiche senza preavviso • All dimensions are indicative and subject to variation for technical upgrading. We reserve the right to make alterations without prior notification • Die Maßangaben sind indikativ und können sich bei technischen Verbesserungen ändern. Wir behalten uns vor, ohne vorherige Benachrichtigung Änderungen vorzunehmen • Les dimensions sont fournies à titre indicatif, elles peuvent subir des variations pour cause d'améliorations techniques. Nous nous réservons le droit d'apporter des modifications sans préavis.

- **SCHEMA DI FUNZIONAMENTO • OPERATIONAL DIAGRAM**
- **BETRIEBSSCHEMA • SCHEMA DE FONCTIONNEMENT**



tecnomors spa. - Via Roma 141/143 - 28017 San Maurizio d'Opaglio (NO) - Italy
tel.: 0322 96142 - fax.: 0322 967453 - e mail: info@tecnomors.it



- **ORGANO DI PRESA A CORSA PARALLELA A DUE GRIFFE**
- Two-jaw parallel gripper
- Zwei-Finger Parallelgreifer
- Pince de préhension à course parallèle, à deux griffes

OP 220 I

OP 150 I

OP 130 I

OP 94 I

OP 84 I

OP 74 I

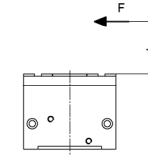
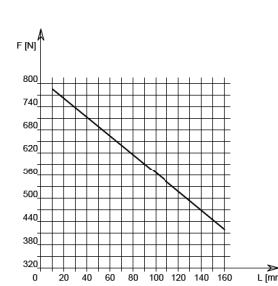
OP 58 I

OP 48 I

OP 40 I

OP 35 I

DIAGRAMMA FORZA DI CHIUSURA
CLAMPING FORCE DIAGRAM • DIAGRAM SCHLIEßKRAFT
DIAGRAMME DE LA FORCE DE FERMETURE



P = 6 bar

F = Forza di chiusura reale per griffa
L = Distanza di rilevamento

F = Reelle Schließkraft pro Greiffinger
L = Messungsabstand

F = True clamping force per jaw
L = Reading distance

F = Force de fermeture réelle par griffe
L = Distance de lecture

Valori nei dati tecnici rilevati alla distanza L = 20 mm • Technical specification values read at a distance L = 20 mm
• Werte der technischen Daten auf Distanz aufgenommen L = 20 mm • Valeurs des données techniques relevées à la distance L = 20 mm

DATI TECNICI

Corsa per griffa	13 mm
Corsa pistone	18.6 mm
Volume aria per doppia corsa	114 cm ³
Forza teorica di chiusura per griffa a 6 bar	1245 N
Forza reale di chiusura per griffa a 6 bar	747 N
Forza teorica di apertura per griffa a 6 bar	1310 N
Forza reale di apertura per griffa a 6 bar	786 N
Pressione di esercizio	2-12 bar
Ripetibilità	±0.01 mm
Peso	2.2 Kg
Temperatura di esercizio	-5-60 °C
Codice articoloOP740IAE

TECHNISCHE DATEN

Hub pro Greiffinger	13 mm
Kolbenhub	18.6 mm
Luftvolumen pro Doppelhub	114 cm ³
Theoretische Schließkraft pro Greiffinger 6 bar	1245 N
Reelle Schließkraft pro Greiffinger 6 bar	747 N
Theoretische Öffnungskraft pro Greiffinger 6 bar	1310 N
Reelle Öffnungskraft pro Greiffinger 6 bar	786 N
Betriebsdruck	2-12 bar
Wiederholbarkeit	±0.01 mm
Gewicht	2.2 Kg
Betriebstemperatur	-5-60 °C
ArtikelcodeOP740IAE

SPECIFICATIONS

Stroke per jaw	13 mm
Piston stroke	18.6 mm
Dual stroke air volume	114 cm ³
Theoretical clamping force per jaw at 6 bar	1245 N
Actual clamping force per jaw at 6 bar	747 N
Theoretical opening force per jaw at 6 bar	1310 N
Actual opening force per jaw at 6 bar	786 N
Working pressure	2-12 bar
Reproducibility	±0.01 mm
Weight	2.2 Kg
Working temperature	-5-60 °C
Article codeOP740IAE

DONNÉES TECHNIQUES

Course par griffe	13 mm
Course piston	18.6 mm
Volume d'air pour course double	114 cm ³
Force théorique en fermeture par griffe à 6 bar	1245 N
Force réelle en fermeture par griffe à 6 bar	747 N
Force théorique en ouverture par griffe à 6 bar	1310 N
Force réelle en ouverture par griffe à 6 bar	786 N
Pression d'exercice	2-12 bar
Répétibilité	±0.01 mm
Poids	2.2 Kg
Température d'exercice	-5-60 °C
Code articleOP740IAE



tecnomors spa. - Via Roma 141/143 - 28017 San Maurizio d'Opaglio (NO) - Italy
tel.: 0322 96142 - fax.: 0322 967453 - e mail: info@tecnomors.it