



WEDISS

Ölbremssen

Speed Controls

Olejoyé brzdy



Vorschubölbremse · Speed Controls Olejové brzdy



GB

Speed rates: 0,015 - 40 m/min

ProSurf	Long-life surface protection (p. 6)
Adjustment	Variable
Extended Life Time	Special Seals + Oils Piston rod: hardened stainless steel
Integrated End Stop	
Flats	
RoHS compliant	Directive 2002/95/EC

D

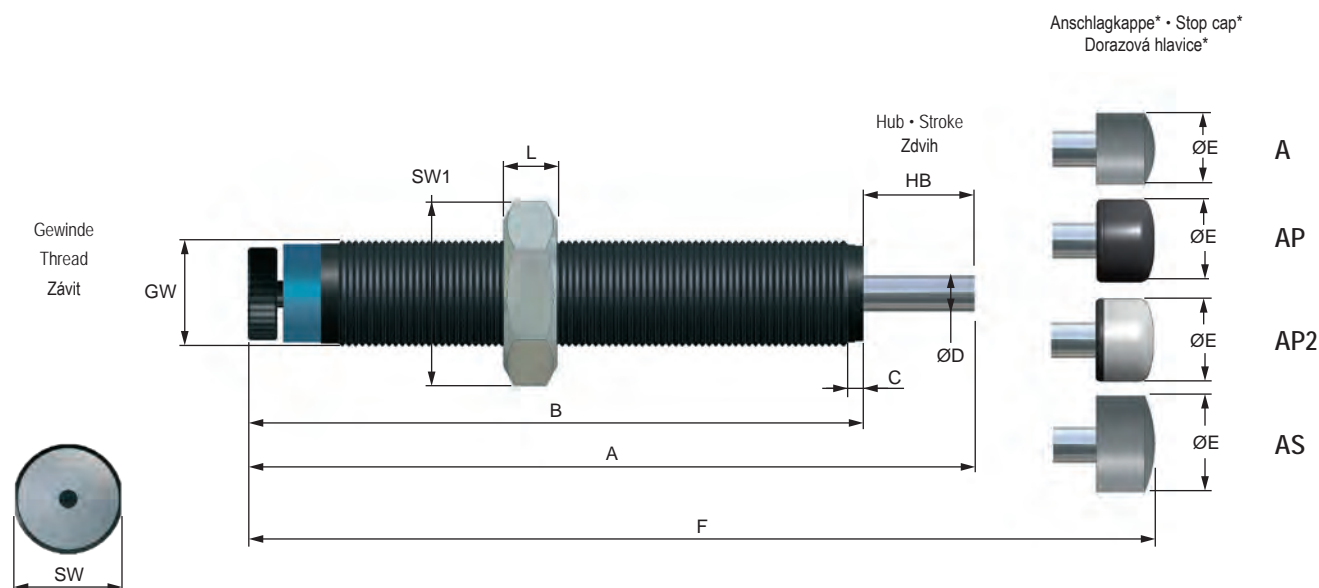
Vorschubgeschwindigkeiten: 0,015 - 40 m/min

ProSurf	Langlebiger Oberflächenschutz (S. 6)
Einstellung	Stufenlos
Lange Lebensdauer	Spezialdichtungen + Öle Kolbenstange aus gehärtetem rostfreiem Stahl
Integrierter Festanschlag	
Schlüsselflächen	
RoHS konform	Richtlinie 2002/95/EG

CZ

Rychlost posuvu: 0,015 - 40 m/min

ProSurf	Povrchová ochrana (p. 6)
Regulace	Plynulá
Dlouhá životnost	Speciální těsnění + oleje Pístnice: kalená nerezová ocel
Integrovaný pevný doraz	
Zploštění pro klíč	
RoHS odpovídá	Směrnice 2002/95/EC



*A: Kunststoff • Plastic • Plast / AP: Soft Touch • Polyuretan / AS: Stahl • Steel • Ocel

ABMESSUNGEN • DIMENSIONS • ROZMĚRY

	GW	A	B	C	Ø D	ØE (A)	ØE (AP / AP2)	ØE (AS)	F (A)	F (AP / AP2)	F (AS)	K	L	SW	SW 1
	mm	mm	mm	mm	mm	mm	mm	mm	mm	mm	mm	mm	mm	mm	mm
WV-M 0,25	M 14x1	96	82	2,5	4	10	10	10	105	105	105	4	5	13	17
WV-M 0,35	M 16x1	96	82	2,5	4	10	10	10	105	105	105	4	6	14	19
WV-M 0,5x19	M 20x1	113	94	2,5	6	12	12	17	123	125	123	6	6	18	24
WV-M 1,0	M 24x1,5	141	114	3,5	8	16	21	20	154	156	154	6	8	23	30
WV-M 1,0x40	M 24x1,5	178	136	3,5	8	16	21	20	191	193	191	6	8	23	30

*Optionale Gewinde: Seite 12/13 - Optional threads: page 12/13 - Volitelné závity: strana 12/13

LEISTUNGEN • PERFORMANCE • TECHNICKÉ PARAMETRY

	Hub Stroke Zdvih	Vorschubkraft Speed force Síla posuvu	Vorschubgeschwindigkeit Speed rates Rychlost	Rückholfederkraft Return spring force Síla vratné pružiny	Gewicht Weight Hmotnost
	mm	min. N max. N	m / min -1 m / min -2	min. N max. N	g
WV-M 0,25	14	20 500	12 - 40 0,015 - 15	13 23	50
WV-M 0,35	14	20 700	12 - 40 0,015 - 15	13 23	70
WV-M 0,5x19	19	25 1800	12 - 40 0,015 - 15	12 23	140
WV-M 1,0	25	70 3600	12 - 40 0,015 - 15	15 31	290
WV-M 1,0x40	40	80 3600	12 - 40 0,015 - 15	11 20	390

Temperaturbereich
Temperature
Rozsah teplot

-20°C - +80°C

Lieferumfang
Included
Součásti dodávky

1 Kontermutter
1 Lock nut
1 Kontramatice

Zubehör
Accessories
Příslušenství

Anschlagkappe, Rechteckflansch
Stop cap, Rectangular flange
Nárazová hlavice, Obdélníková příruba

Vorschubölbremse · Speed Controls Olejové brzdy



D

Hohe Vorschubkraft: 10.000 N

Vorschubgeschwindigkeit: 0,015 - 40 m/min

Einstellung	Stufenlos
Lange Lebensdauer	Spezialdichtungen + Öle Kolbenstange aus gehärtetem rostfreiem Stahl Gehäuse aus brüniertem Spezialstahl
Integrierter Festanschlag	
Temperaturbereich	-20°C - +80°C
RoHS konform	Richtlinie 2002/95/EG

GB

High feed force: 10.000 N

Speed rates: 0,015 - 40 m/min

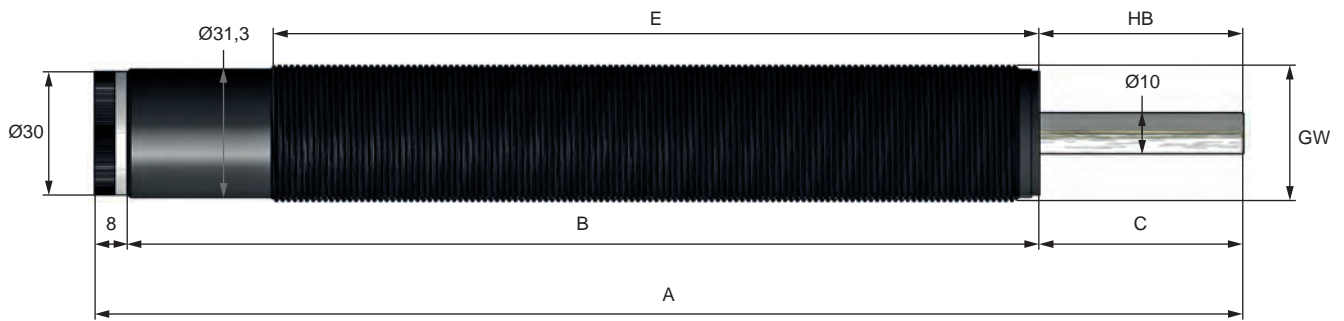
Adjustment	Variable
Extended Life Time	Special Seals + Oils Piston rod: hardened stainless steel Housing: black finish
Integrated end stop	
Temperature	-20°C - +80°C
RoHS compliant	Directive 2002/95/EC

CZ

Vysoká síla: 10.000 N

Rychlost posuvu: 0,015 - 40 m/min

Regulace	Plynulá
Dlouhá životnost	Speciální těsnění + oleje Pístnice: kalená nerezová ocel Těleso: černěná speciální ocel
Integrovaný pevný doraz	
Rozsah teplot	-20°C - +80°C
RoHS odpovídá	Směrnice 2002/95/EC



ABMESSUNGEN • DIMENSIONS • ROZMĚRY

	GW	A	B	C	D	E
		mm	mm	mm	mm	mm
WV-M 1,25x1	M33x1,5	231	198	25	5	163
WV-M 1,25x2	M33x1,5	281	223	50	5	188
WV-M 1,25x3	M33x1,5	331	248	75	5	213



LEISTUNGEN • PERFORMANCE • TECHNICKÉ PARAMETRY

	Hub Stroke Zdvih	Vorschubkraft Speed force Síla posuvu	Vorschubgeschwindigkeit Speed rates Rychlost	Rückholfederkraft Return spring force Síla vratné pružiny	Gewicht Weight Hmotnost
	mm	min. N max. N	m / min -1 m / min -2	min. N max. N	g
WV-M 1,25x1	25	100 10.000	12 – 40 0,015 – 15	35 100	950
WV-M 1,25x2	50	100 10.000	12 – 40 0,015 – 15	35 100	1050
WV-M 1,25x3	75	100 10.000	12 – 40 0,015 – 15	35 100	1150

ZUBEHÖR • ACCESSORIES • PŘÍLUŠENSTVÍ

Kontermutter
Lock nut
Kontramatic

Art.-Nr. / Code: S23012H

Quadratflansch
Square flange
Čtvercová příruba

Art.-Nr. / Code: S23014H

Anschlagmutter
Stop limit nut
Dorazová matic

Art.-Nr. / Code: S23018H

GW	ø A (mm)	B (mm)	C (mm)	D (mm)	E (mm)	ø F (mm)	G (mm)	ø H (mm)	ø I (mm)	J (mm)
M 33 x 1,5	38	6,5	45	32	12	6,6	60	38	33	35

Vorschubölbremse · Speed Controls

Olejové brzdy

**D**

Vorschubgeschwindigkeit: 0,015 - 40 m/min

Einstellung	Stufenlos
Lange Lebensdauer	Spezialdichtungen + Öle Kolbenstange aus gehärtetem rostfreiem Stahl Gehäuse aus brüniertem Spezialstahl
Temperaturbereich	-20°C - +80°C
RoHS konform	Richtlinie 2002/95/EG

GB

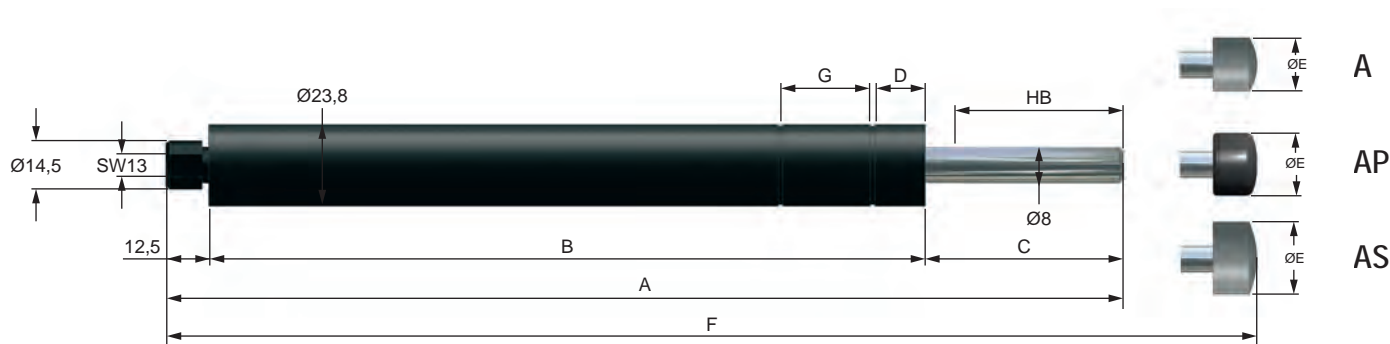
Speed rates: 0,015 - 40 m/min

Adjustment	Variable
Extended Life Time	Special Seals + Oils Piston rod: hardened stainless steel Housing: black finish
Temperature	-20°C - +80°C
RoHS compliant	Directive 2002/95/EC

CZ

Rychlost posuvu: 0,015 - 40 m/min

Regulace	Plynulá
Dlouhá životnost	Speciální těsnění + oleje Pístnice: kalená nerezová ocel Těleso: čeměná speciální ocel
Rozsah teplot	-20°C - +80°C
RoHS odpovídá	Směrnice 2002/95/EC



Version G



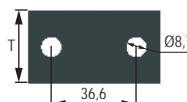
Version GL



Version GL - Optionales Gewinde M25x1,5 (Code: GLT)
 Version GL - Optional thread M25x1,5 (Code: GLT)
 Verze GL - Volitelný závit M25x1,5 (Kód: GLT)



Klemmflansch - Clamping flange
 Uplínací příruba



Art.-Nr. / Code: **V10 - V30**: 82013 / **V40 - V70**: 82043

! Rechteckflansch M24x1,5 - Seite 33
 ! Rectangular flange M24x1,5 - Page 33
 ! Obdélníková příruba M24x1,5 - Strana 33

ABMESSUNGEN • DIMENSIONS • ROZMĚRY

	A	B	C	D	øE (A)	F (A)	øE (AP)	F (AP)	øE (AS)	F (AS)	G	T	H	J	GW
	mm	mm	mm	mm	mm	mm	mm	mm	mm	mm	mm	mm	mm	mm	mm
WM-V 10	161	128	21	21,5	16	166	21	168	16	166	25,4	32	40	93	M24x1,5
WM-V 20	202	157	33	19,1	16	207	21	209	16	207	25,4	32	40	122	M24x1,5
WM-V 30	278	208	58	14,6	16	283	21	285	16	283	25,4	32	40	173	M24x1,5
WM-V 40	351	256	83	14,6	16	356	21	358	16	356	25,4	50	40	221	M24x1,5
WM-V 50	417	298	106	14,6	16	422	21	424	16	422	25,4	50	40	263	M24x1,5
WM-V 60	524	381	131	14,6	16	529	21	531	16	529	25,4	50	40	-	M24x1,5
WM-V 70	584	415	156	14,6	16	589	21	591	16	589	25,4	50	40	-	M24x1,5

LEISTUNGEN • PERFORMANCE • TECHNICKÉ PARAMETRY

	Hub - Stroke	Vorschubkraft - Speed force		Vorschubgeschwindigkeit - Speed rates		Rückholfederkraft - Return spring force		Gewicht - Weight Hmotnost
	Zdvih	Síla posuvu		Rychlost		Síla vratné pružiny		
	mm	min. N	max. N	m / min -1	m / min -2	min. N	max. N	
WM-V 10	13	25	3.700	12 - 40	0,015 - 15	12	28	350
WM-V 20	25	25	3.700	12 - 40	0,015 - 15	12	28	450
WM-V 30	50	35	3.700	12 - 40	0,015 - 15	15	32	550
WM-V 40	75	45	3.700	12 - 40	0,015 - 15	15	32	650
WM-V 50	100	45	3.700	12 - 40	0,015 - 15	15	32	800
WM-V 60	125	45	3.700	12 - 40	0,015 - 15	16	40	970
WM-V 70	150	45	3.700	12 - 40	0,015 - 15	16	40	1050

Bestellinformationen • Ordering Information • Příklad objednávky:

WM-V10-1 / WM-V10-1G / WV-V10-1GL

Zubehör
 Accessories
 Příslušenství

Anschlagkappe, Rechteckflansch
 Stop cap, Rectangular flange
 Nárazová hlavice, Obdélníková příruba

Lieferumfang
 Included
 Součásti dodávky

1 Sicherungsring (Standard), Kontermutter (G, GL)
 1 Retaining ring (Standard), Lock nut (G, GL)
 1 Pojistný kroužek, Kontramatice (G, GL)

Doppeltwirkende Vorschubölbremesen

Double-Acting Speed Controls

Dvojčinná olejová brzda



D

Präzise Einstellbarkeit in Zug- und Druckrichtung
Stufenlose Einstellung über den gesamten Dämpfungsbereich

Dämpfung	Doppeltwirkend
Oberflächenschutz	Gehäuse: Aluminium eloxiert
Lange Lebensdauer	Kolbenstange hartverchromt
Temperaturbereich	-20°C - +80°C
RoHS konform	Richtlinie 2002/95/EG

GB

Precise adjustment in Push- and Pull direction
Continuous adjustment over the entire stroke

Deceleration	Double-acting
Surface protection	Housing: anodised aluminium
Extended life time	Piston rod: hard-chrome plated
Temperature	-20°C - +80°C
RoHS compliant	Directive 2002/95/E

CZ

Přesná regulace v tažném i tlačném směru
Plynulá regulace po celém rozsahu tlumení

Tlumičí charakteristika	Dvojčinná
Povrchová ochrana	Těleso: hliník eloxovaný
Dlouhá životnost	Pístnice: tvrdě chromovaná
Rozsah teplot	-20°C - +80°C
RoHS odpovídá	Směrnice 2002/95/EC

Doppeltwirkende Vorschubölbremse Double-Acting Speed Controls Dvojčinná olejová brzda



D

Präzise Einstellbarkeit in Zug- und Druckrichtung
Stufenlose Einstellung über den gesamten Dämpfungsbereich

Dämpfung	Doppeltwirkend
Oberflächenschutz	Gehäuse: Aluminium eloxiert
Lange Lebensdauer	Kolbenstange hartverchromt
Temperaturbereich	-20°C - +80°C
RoHS konform	Richtlinie 2002/95/EG

GB

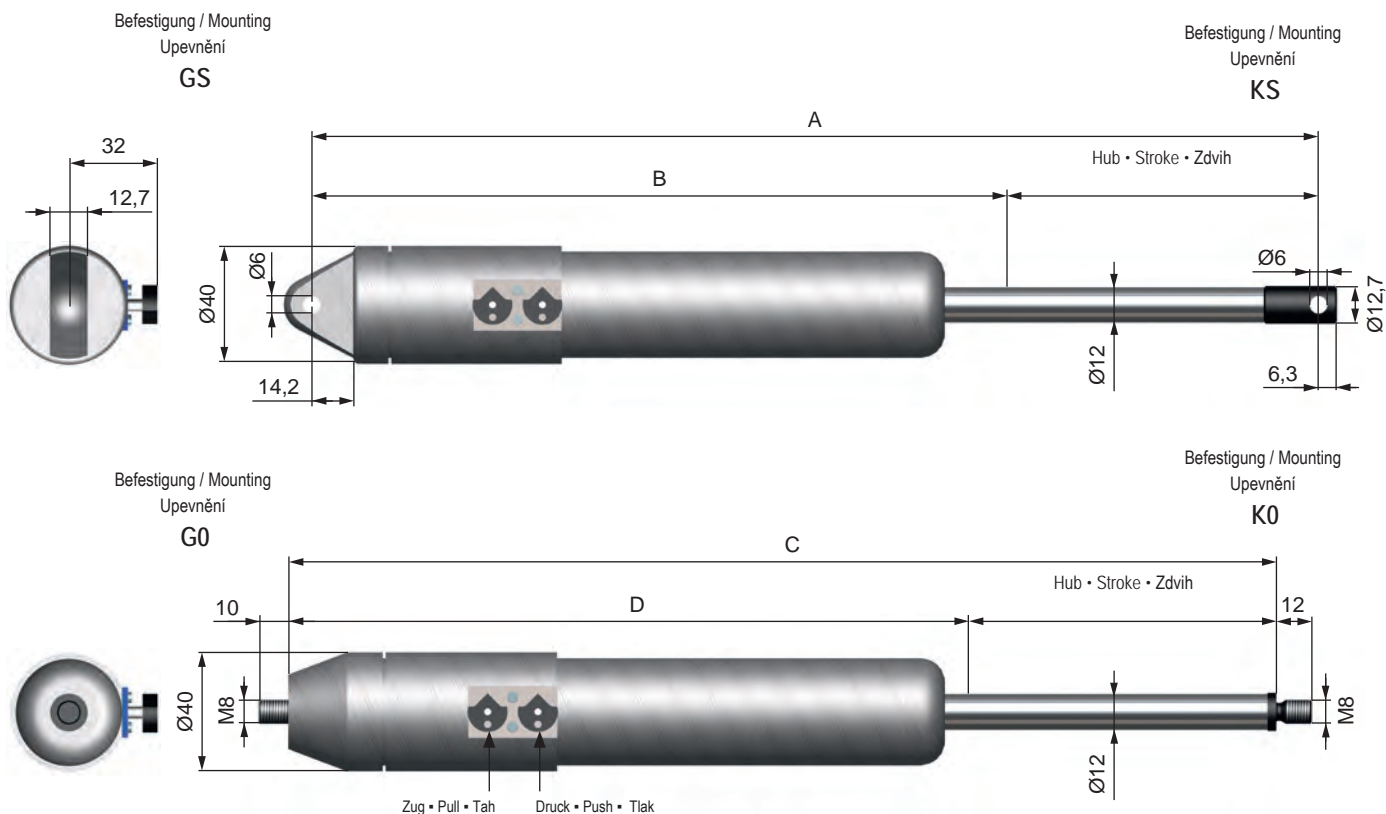
Precise adjustment in Push- and Pull direction
Continuous adjustment over the entire stroke

Deceleration	Double-acting
Surface protection	Housing: anodised aluminium
Extended life time	Piston rod: hard-chrome plated
Temperature	-20°C - +80°C
RoHS compliant	Directive 2002/95/E

CZ

Přesná regulace v tažném i tlačném směru
Plynulá regulace po celém rozsahu tlumení

Tlumičí charakteristika	Dvojčinná
Povrchová ochrana	Těleso: hliník eloxovaný
Dlouhá životnost	Pístnice: tvrdě chromovaná
Rozsah teplot	-20°C - +80°C
RoHS odpovídá	Směrnice 2002/95/EC



Zubehör 185 (WM-Z 2) • Accessories Pages 185 (WM-Z 2) • Příslušenství strana 185 (WM-Z 2)

LEISTUNGEN • PERFORMANCE • TECHNICKÉ PARAMETRY

	Hub Stroke Zdvih	Zug Pull Tah	Druck Push Tlak	Zug - Druck Pull - Push Tah - Tlak	Vorschubgeschwindigkeit Speed rates Rychlost	A	B	C	D	Gewicht Weight Hmotnost
	mm	N max.	N max.	N min.	m/min	mm	mm	mm	mm	g
WM-VD 36 - 050	50	4000	4000	60	0,015 - 40	250	200	240	190	420
WM-VD 36 - 100	100	4000	3500	60	0,015 - 40	350	250	340	240	470
WM-VD 36 - 150	150	4000	2000	60	0,015 - 40	450	300	440	290	520
WM-VD 36 - 200	200	4000	1800	60	0,015 - 40	550	350	540	340	570
WM-VD 36 - 250	250	4000	1500	60	0,015 - 40	650	400	640	390	650

Bestellbeispiel • Ordering Information • Příklad objednávky

WM-VD 36-100-K2G4-C

WM	Wediss
VD	Vorschubölbremse, doppeltwirkend / Speed control, double-acting / Olejová brzda dvojitá
36	Baugröße / Size / Velikost
100	Hub / Stroke / Zdvih
K2	Kolbenstange - Winkelgelenk / Piston rod - Angle joint / Pístnice - úhlový kloub
G4	Gehäuse - Gelenkkopf / Housing - Spherical end bearing / Těleso - výkyvné oko
C	Dämpfung: A=Druck, B=Zug, C=Druck und Zug / Type of deceleration: A=push, B=pull, C=push and pull Druh tlumení: A=Tlak, B=Tah, C=Tlak i tah

Doppeltwirkende Vorschubölbremse Double-Acting Speed Controls Dvojčinná olejová brzda



D

Präzise Einstellbarkeit in Zug- und Druckrichtung Stufenlose Einstellung über den gesamten Dämpfungsbereich

Dämpfung	Doppeltwirkend
Oberflächenschutz	Gehäuse: Stahl verzinkt
Lange Lebensdauer	Kolbenstange hartverchromt
Temperaturbereich	-20°C - +80°C
RoHS konform	Richtlinie 2002/95/EG

GB

Precise adjustment in Push- and Pull direction Continuous adjustment over the entire stroke

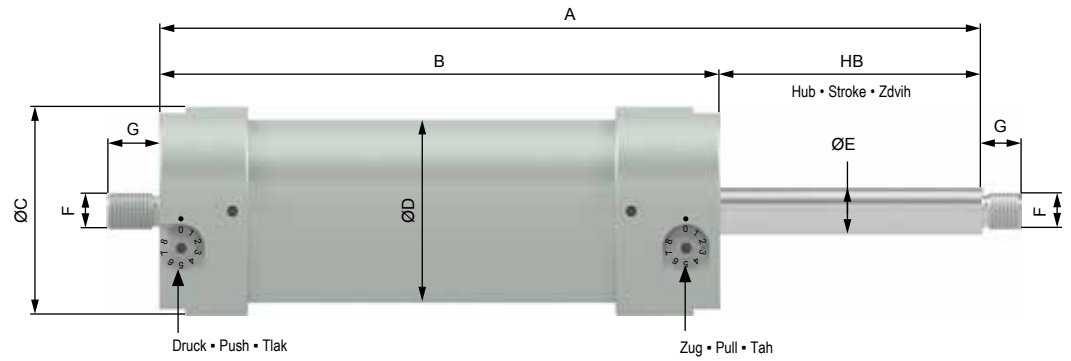
Deceleration	Double-acting
Surface protection	Housing: zinc plated steel
Extended life time	Piston rod: hard-chrome plated
Temperature	-20°C - +80°C
RoHS compliant	Directive 2002/95/E

CZ

Přesná regulace v tažném i tlačném směru Plynulá regulace po celém rozsahu tlumení

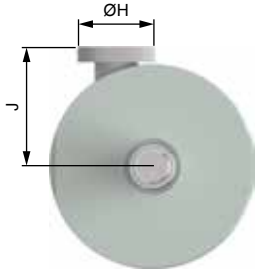
Tlumičí charakteristika	Dvojčinná
Povrchová ochrana	Těleso: pozinkované
Dlouhá životnost	Pístnice: tvrdě chromovaná
Rozsah teplot	-20°C - +80°C
RoHS odpovídá	Směrnice 2002/95/EC

E1



E2

größere Einstellschraube
larger adjustment screw
větší seřizovací šroub



Befestigung / Mounting
Upevnění

G0



Befestigung / Mounting
Upevnění

K0

Festanschlag 1 mm vor den Hubenden vorsehen / 1 mm end stop required in both stroke directions
Je vyžadován pevný doraz 1 mm před koncem chodu v obou směrech

LEISTUNGEN - PERFORMANCE - TECHNICKÉ PARAMETRY

	Hub Stroke Zdvih	Zug Pull Tah	Druck Push Tlak	A	B	ØC	ØD	ØE	F	G	ØH	J	Gewicht - Weight Hmotnost
	mm	N max.	N max.	mm	mm	mm	mm	mm	mm	mm	mm	mm	kg
WM-VD 50-050	50	11.000	11.000	196	146	60	50	14	M10	12	22	37,5	2,2
WM-VD 50-100	100	11.000	11.000	296	196	60	50	14	M10	12	22	37,5	2,6
WM-VD 50-150	150	11.000	11.000	396	246	60	50	14	M10	12	22	37,5	3,1
WM-VD 50-200	200	11.000	11.000	496	296	60	50	14	M10	12	22	37,5	3,5
WM-VD 50-250	250	11.000	11.000	596	346	60	50	14	M10	12	22	37,5	4,0
WM-VD 50-300	300	11.000	11.000	696	396	60	50	14	M10	12	22	37,5	4,4
WM-VD 70-100	100	18.000	18.000	314	214	80	70	18	M14x1,5	20	30	48,0	4,9
WM-VD 70-150	150	18.000	18.000	414	264	80	70	18	M14x1,5	20	30	48,0	5,2
WM-VD 70-200	200	18.000	18.000	514	314	80	70	18	M14x1,5	20	30	48,0	5,8
WM-VD 70-300	300	18.000	18.000	714	414	80	70	18	M14x1,5	20	30	48,0	7,0
WM-VD 70-400	400	18.000	15.000	914	514	80	70	18	M14x1,5	20	30	48,0	8,2
WM-VD 70-500	500	18.000	12.000	1114	614	80	70	18	M14x1,5	20	30	48,0	9,4

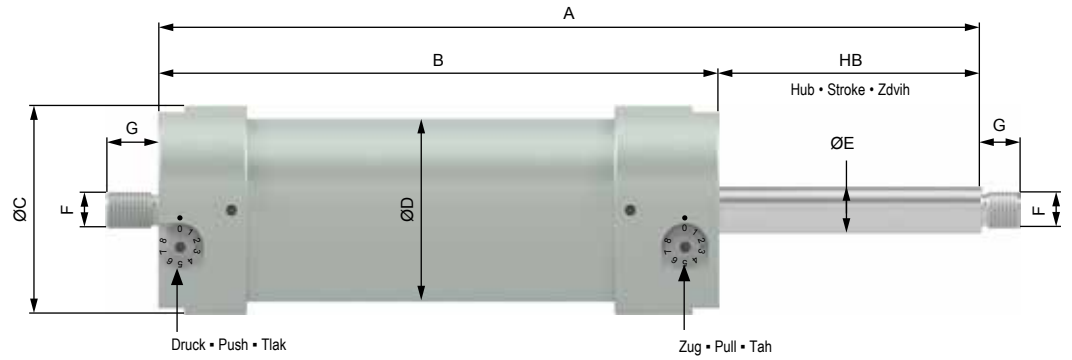
Bestellbeispiel • Ordering Information • Příklad objednávky

WM-VD 70-100-E1-K1G3-C

WM	Wediss
VD	Vorschubölbremse, doppelwirkend / Speed control, double-acting / Olejová brzda dvojčinná
70	Baugröße / Size / Velikost
100	Hub / Stroke / Zdvih
E1 / E2	E1 = Einstellschraube standard, E2 = größere Einstellschraube / E1 = Adjusting screw standard, E2 = Larger adjustment screw E1 = Standardní seřizovací šroub, E2 = Větší seřizovací šroub
K1	Kolbenstange - Gelenkauge / Piston rod - Male rod clevis / Pístnice - oko
G3	Gehäuse - Gabelkopf / Housing - Female rod clevis / Těleso - vidlice
C	Dämpfung: A=Druck, B=Zug, C=Druck und Zug / Type of deceleration: A=push, B=pull, C=push and pull Druh tlumení: A=Tlak, B=Tah, C=Tlak i tah

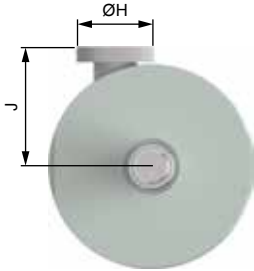
WM-VD 85 / 110

E1



E2

größere Einstellschraube optional
larger adjustment screw optional
volitelně větší seřizovací šroub



Befestigung / Mounting
Upevnění

G0



Befestigung / Mounting
Upevnění

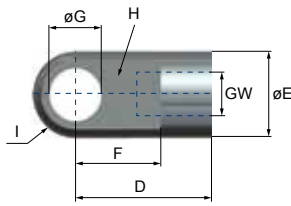
K0

Festanschlag 1 mm vor den Hubenden vorsehen / 1 mm end stop required in both stroke directions
Je vyžadován pevný doraz 1 mm před koncem chodu v obou směrech

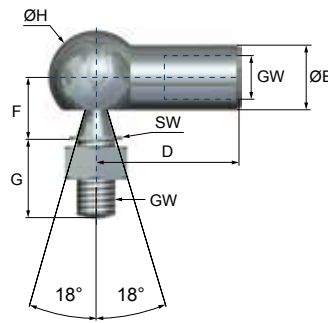
LEISTUNGEN - PERFORMANCE - TECHNICKÉ PARAMETRY

	Hub Stroke Zdvih	Zug Pull Tah	Druck Push Tlak	A	B	ØC	ØD	ØE	F	G	ØH	J	Gewicht - Weight Hmotnost
	mm	N max.	N max.	mm	mm	mm	mm	mm	mm	mm	mm	mm	kg
WM-VD 85-100	100	50000	50000	361	261	95	85	28	M24x2	35	30	54,4	9,2
WM-VD 85-150	150	50000	40000	461	311	95	85	28	M24x2	35	30	54,4	10,4
WM-VD 85-200	200	50000	30000	561	361	95	85	28	M24x2	35	30	54,4	11,5
WM-VD 85-250	250	50000	20000	661	411	95	85	28	M24x2	35	30	54,4	12,6
WM-VD 85-300	300	50000	15000	761	461	95	85	28	M24x2	35	30	54,4	13,7
WM-VD 85-400	400	50000	10000	961	561	95	85	28	M24x2	35	30	54,4	15,7
WM-VD 85-500	500	50000	9000	1161	661	95	85	28	M24x2	35	30	54,4	18,2
WM-VD 85-600	600	50000	7000	1361	761	95	85	28	M24x2	35	30	54,4	20,5
WM-VD 85-700	700	50000	4000	1561	861	95	85	28	M24x2	35	30	54,4	22,7
WM-VD 110-100	100	90000	90000	410	310	120	110	32	M30x2	40	50	67,0	19,5
WM-VD 110-150	150	90000	80000	510	360	120	110	32	M30x2	40	50	67,0	21,3
WM-VD 110-200	200	90000	75000	610	410	120	110	32	M30x2	40	50	67,0	23,2
WM-VD 110-250	250	90000	70000	710	460	120	110	32	M30x2	40	50	67,0	25,1
WM-VD 110-300	300	90000	50000	810	510	120	110	32	M30x2	40	50	67,0	27,0
WM-VD 110-400	400	90000	40000	1010	610	120	110	32	M30x2	40	50	67,0	30,8
WM-VD 110-500	500	90000	30000	1210	710	120	110	32	M30x2	40	50	67,0	34,5
WM-VD 110-600	600	90000	20000	1410	810	120	110	32	M30x2	40	50	67,0	38,3
WM-VD 110-700	700	90000	15000	1610	910	120	110	32	M30x2	40	50	67,0	42,0

1 Gelenkauge • Male rod clevis
Oko

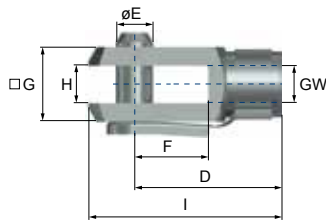


2 Winkelgelenk • Angle joint
Úhlový kloub (DIN 71802)



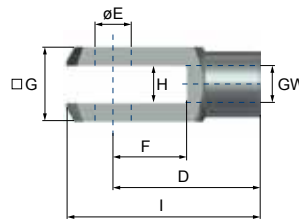
	Kraft Force Síla
WM-VD 32 / 36	1.230 N
WM-VD 50	1.900 N
WM-VD 70	3.200 N

3 Gabelkopf • Female rod clevis
Vidlice (DIN 71752)



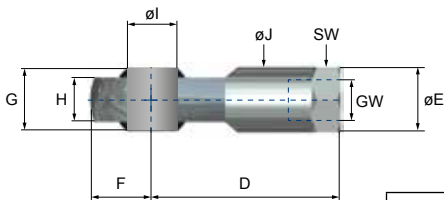
WM-VD 32 / 36	M8
WM-VD 50	M10
WM-VD 70	M14x1,5
WM-VD 80 / 85	M24x2

3 Gabelkopf • Female rod clevis
Vidlice (DIN 71752)



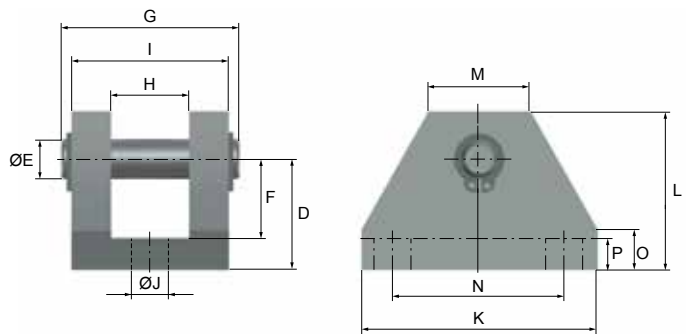
WM-VD 110	M30x2
-----------	-------

4 Gelenkkopf • Spherical end bearing
Výkyvné oko
(DIN 648, Maßreihe / Series K / Série K
Maßreihe E auf Anfrage / Series E on enquiry /
Série E na vyžádání)



	Kraft Force Síla
WM-VD 32 / 36	7.000 N
WM-VD 50	10.400 N
WM-VD 70	22.400 N
WM-VD 85	45.400 N
WM-VD 110	55.000 N

5 Schwenkflansch • Clevis flange • Konzola pro
výkyvné oko



nur in Kombination mit Gelenkkopf (4) verwenden • only use in combination with spherical end bearing (4)
použití pouze v kombinaci s výkyvným okem (4)

ABMESSUNGEN • DIMENSIONS • ROZMĚRY

		GW* / GW1	D mm	øE mm	F mm	G mm	H mm	I mm	SW mm
1	WM-VD 32 / 36	M8	19	14	12	8,1	10	7	-
	WM-VD 50	M10	27	18	12	8,1	10	9	-
	WM-VD 70	M14x1,5	40	25	21	14,1	14	12,5	-
	WM-VD 80 / 85	M24x2	60	40	35	25	25	20	-
	WM-VD 110	M30x2	80	55	45	30	37	27,5	-
2	WM-VD 32 / 36	M8	30	13	13	16	20	-	11
	WM-VD 50	M10	35	16	16	19	24	-	13
	WM-VD 70	M14x1,5	45	22	20	28	30	-	16
3	WM-VD 32 / 36	M8	32	8	16	16	8	42	-
	WM-VD 50	M10	40	10	20	20	10	52	-
	WM-VD 70	M14x1,5	56	14	27	27	14	72	-
	WM-VD 80 / 85	M24x2	100	25	50	50	25	132	-
	WM-VD 110	M30x2	120	30	60	60	30	160	-

		GW*	D mm	øE mm	F mm	G mm	H mm	I mm	J mm	SW mm	K mm	L mm	M mm	N mm	O mm	P mm
4	WM-VD 32 / 36	M8	36	16	12	12	9	8	12,5	13	-	-	-	-	-	-
	WM-VD 50	M10	43	19	14	14	10,5	10	15	17	-	-	-	-	-	-
	WM-VD 70	M14x1,5	57	26	18	19	13	14	20	22	-	-	-	-	-	-
	WM-VD 80 / 85	M24x2	94	42	30	31	22	25	33,5	36	-	-	-	-	-	-
	WM-VD 110	M30x2	110	55	35,5	37	25	30	40	41	-	-	-	-	-	-
5	WM-VD 50	M10	28	10	20	50	20	40	8,5	-	60	40	26	46	10	8
	WM-VD 70	M14x1,5	28	14	20	44	20	40	8,5	-	60	40	26	46	10	8
	WM-VD 80 / 85	M24x2	45	25	33	70	32	65	13	-	90	65	40	70	20	12