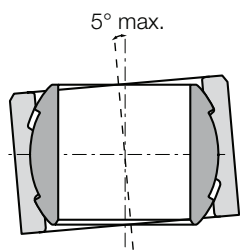
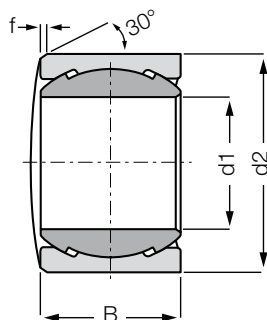
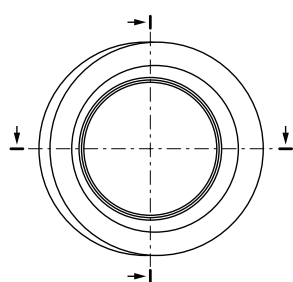


## Kloubová ložiska: KGLM Slim Line



### Objednací klíč

## KGLM-08 SL



### Materiál:

Tělo: igumid G ► strana 1267

Kalota: iglidur® W300 ► strana 819

- Velmi malé zástavbové rozměry
- Tloušťka stěny o 50% menší než u KGLM
- Úhel výkyvu až 5°
- Nízká hmotnost
- Rozměry dle normy DIN 1850

## Technická data a rozměry [mm]

Číslo dílu	Max. statické tlakové zatížení (krátkodobě)		Max. statické tlakové zatížení (dlouhodobě)		d1 E10	d2	B	f	Max. úhel výkyvu	Hmotnost [g]
	radiálně	axiálně	radiálně	axiálně						
	[N]	[N]	[N]	[N]						
KGLM-08 SL	2.700	450	1.350	225	8	14	9,0	0,5	5°	1,1
KGLM-10 SL	4.000	750	2.000	375	10	16	10,5	0,5	5°	1,5
KGLM-12 SL	4.500	750	2.250	375	12	18	12,0	0,5	5°	2,0
KGLM-16 SL	6.500	500	3.250	250	16	22	15,0	0,5	5°	3,1



**Dodací termín**

ze skladu ve výrobním závodě