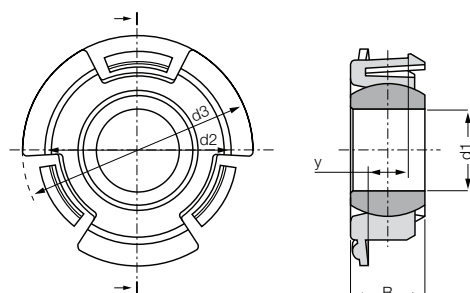


Naklápěcí „clip“ kloubové ložisko: ECLM-HD



Objednací klíč

ECLM-08-04-HD



Materiál:

Tělo: igumid G ► strana 1267

Kalota: iglidur® W300 ► strana 819

Ostatní materiály kalot (koulí) ► strana 815

- Vysoké axiální a radiální zatížení
- Radiální a axiální vůle je vymezena díky předepjetí
- Jednoduchá montáž navaknutím do plechu nebo stěny
- Není nutné další zajištění
- Pro tloušťku plechu 4,0 - 8,0 mm

Technická data

Číslo dílu	Max. statické tlakové zatížení (krátkodobě)		Max. statické tlakové zatížení (dlouhodobě)		Hmotnost [g]
	radiálně	axiálně	radiálně	axiálně	
	[N]	[N]	[N]	[N]	
ECLM-08-04-HD	1.750	125	875	60	2,0
ECLM-10-05-HD	2.500	150	1.250	75	3,1
ECLM-12-06-HD	3.500	175	1.750	85	3,8
ECLM-20-08-HD	6.000	330	3.000	165	12,0

Rozměry [mm]

Číslo dílu	d1	B	d2	d3	y	Max. úhel výkyvu
	E10		±0,15		±0,1	
ECLM-08-04-HD	8,0	8,0	18,0	25	4,0	28°
ECLM-10-05-HD	10,0	9,0	22,0	28	5,0	24°
ECLM-12-06-HD	12,0	10,0	24,0	32	6,0	24°
ECLM-20-08-HD	20,0	16,0	36,0	44	8,0	21°

Ostatní materiály ► strana 815



REM:
Nízká cena



JEM:
nízká
absorpce
vlhkosti



J4EM:
low-cost a nízká
absorpce vlhkosti



J4VEM:
kalota s
předepjetím



Dodací termín ze skladu ve výrobním závodě