

## Vidlice: GERM a GELM



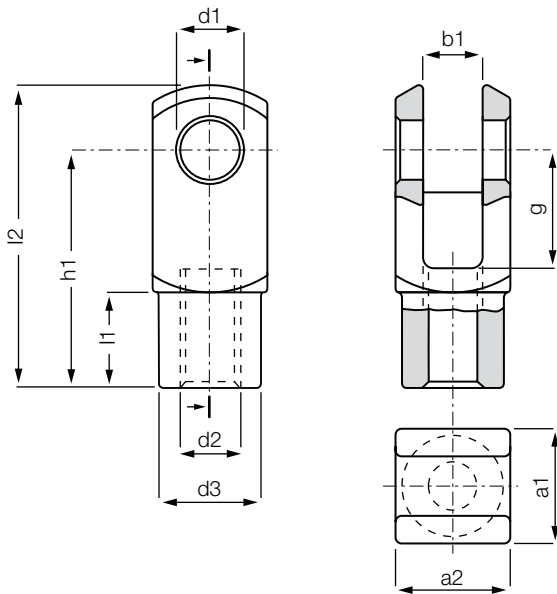
- Nízká hmotnost
- Vysoká únosnost při dynamickém zatížení
- Nerezivějící
- Vysoké tahové zatížení
- Může být použito v kombinaci s kloubovými hlavami řady E
- Pohlcejí vibrace
- Tlumení hluku
- Dostupné s levým (GELM) i pravým (GERM) závitem

## Technická data

Číslo dílu		Max. statická tahová síla		Max. statická radiální síla		Max. utahovací moment	Hmotnost
		krátkodobě	dlouhodobě	krátkodobě	dlouhodobě		
Pravý závit	Levý závit	[N]	[N]	[N]	[N]	[Nm]	[g]
GERM-04 M3.5	GELM-04 M3.5	650	325	250	125	0,4	0,9
GERM-04	GELM-04	650	325	250	125	0,4	0,9
GERM-05 DIN M4	GELM-05 DIN M4	1.000	500	250	125	0,4	1,5
GERM-05 DIN M5	GELM-05 DIN M5	1.000	500	250	125	0,5	1,5
GERM-05	GELM-05	1.200	600	250	125	0,5	2,7
GERM-05 DIN M5 LS*	GELM-05 DIN M5 LS*	1.000	500	130	65	0,5	2,3
GERM-06	GELM-06	1.400	700	300	150	1,5	2,5
GERM-06 LS*	GELM-06 LS*	1.400	700	130	65	1,5	3,6
GERM-08	GELM-08	2.700	1.350	650	325	5	6,3
GERM-10	GELM-10	4.700	2.350	800	400	15	13,2
GERM-10 F	GELM-10 F	4.700	2.350	800	400	6	13,2
GERM-12	GELM-12	5.700	2.850	900	450	20	20,2
GERM-12 F	GELM-12 F	5.700	2.850	900	450	15	20,2
GERM-14	GELM-14	6.600	3.300	1.000	500	25	29,9
GERM-14 F	GELM-14 F	6.600	3.300	1.000	500	20	29,9
GERM-15	GELM-15	3.200	1.600	1.000	500	25	30,0
GERM-16	GELM-16	7.500	3.750	1.200	600	30	49,9
GERM-16 F	GELM-16 F	7.500	3.750	1.200	600	27,5	49,9
GERM-17	GELM-17	3.600	1.800	1.200	600	30	50,0
GERM-17 F	GELM-17 F	3.600	1.800	1.200	600	27,5	50,0
GERM-20	GELM-20	9.500	4.750	3.000	1.500	60	105,0
GERM-20 M20	GELM-20 M20	9.500	4.750	3.000	1.500	80	105,0

\* LS = prodloužená verze

## Vidlice: GERM a GELM



### Objednací klíč

### GE...M-04



### Materiál:

igumid G ▶ strana 1267

### Rozměry [mm]

Číslo dílu		d1	g	a1	a2	b1	d2	d3	l2	h1	l1
		+0,1	h11	+0,3	+0,3	B13	Tolerance	+0,3	+0,5	+0,3	+0,2
Pravý závít	Levý závít			-0,16	-0,16		závítu 6H	-0,3	-0,5	-0,3	-0,2
GERM-04 M3.5	GELM-04 M3.5	4	8	8	8	4	M3,5	8,0	21,0	16,0	6,0
GERM-04	GELM-04	4	8	8	8	4	M04	8,0	21,0	16,0	6,0
GERM-05 DIN M4	GELM-05 DIN M4	5	10	10	10	5	M04	9,0	24,5	20,0	7,5
GERM-05 DIN M5	GELM-05 DIN M5	5	10	10	10	5	M05	9,0	24,5	20,0	7,5
GERM-05	GELM-05	5	12	12	12	6	M05	10,0	31,0	24,0	9,0
GERM-05 DIN M5 LS*	GELM-05 DIN M5 LS*	5	20	10	10	5	M05	9,0	36,0	30,0	7,5
GERM-06	GELM-06	6	12	12	12	6	M06	10,0	31,0	24,0	9,0
GERM-06 LS*	GELM-06 LS*	6	24	12	12	6	M06	10,0	43,0	36,0	9,0
GERM-08	GELM-08	8	16	16	16	8	M08	14,0	42,0	32,0	12,0
GERM-10	GELM-10	10	20	20	20	10	M10	18,0	52,0	40,0	15,0
GERM-10 F	GELM-10 F	10	20	20	20	10	M10 x 1,25	18,0	51,3	40,0	15,0
GERM-12	GELM-12	12	24	24	24	12	M12	20,0	61,3	48,0	18,0
GERM-12 F	GELM-12 F	12	24	24	24	12	M12 x 1,25	20,0	61,3	48,0	18,0
GERM-14	GELM-14	14	28	27	27	14	M14	24,0	71,3	56,0	22,5
GERM-14 F	GELM-14 F	14	28	27	27	14	M14 x 1,25	24,0	71,3	56,0	22,5
GERM-15	GELM-15	15	28	27	27	14	M14	24,0	71,3	56,0	22,5
GERM-16	GELM-16	16	32	32	32	16	M16	26,0	81,9	64,0	24,0
GERM-16 F	GELM-16 F	16	32	32	32	16	M16 x 1,5	26,0	81,9	64,0	24,0
GERM-17	GELM-17	17	32	32	32	16	M16	26,0	83,0	64,0	24,0
GERM-17 F	GELM-17 F	17	32	32	32	16	M16 x 1,5	26,0	83,0	64,0	24,0
GERM-20	GELM-20	20	40	40	40	20	M20 x 1,5	34,0	105,0	80,0	30,0
GERM-20 M20	GELM-20 M20	20	40	40	40	20	M20 x 2,5	34,0	105,0	80,0	30,0

\* LS = prodloužená verze



**Dodací termín** ze skladu ve výrobním závodě