

Úhlový kloub pro rotační a kývavé pohyby:
WGRM a WGLM



- Spojení pro rotační a kývavé pohyby
- Nízká hmotnost a robustní provedení
- Jednoduchá a rychlá montáž
- Pohlcují vibrace
- Odolné špině a nečistotám
- Plastový nebo kovový kulový čep*



Objednací klíč

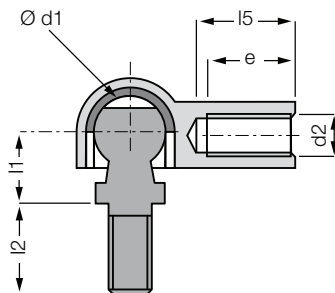
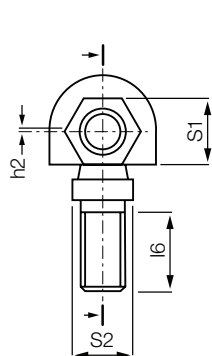
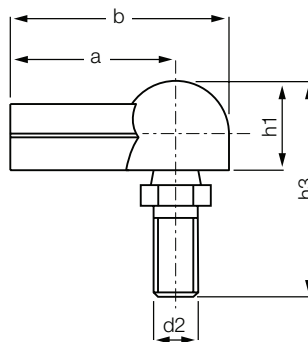
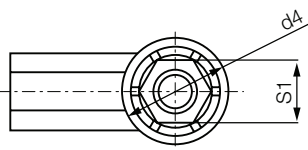
WG...M-05



Materiál:

Tělo: igumid G ► strana 1267

Kluzná vložka: iglidur® W300 ► strana 819



Technická data

Číslo dílu	Max. osová tahová síla (v ose čepu)*	Max. tlaková osová síla (v ose čepu)	Max. osová tahová síla (osa pánve)		Max. osová tahová síla (pro kovový kulový čep)	Hmotnost [g]
			Krátkodobě	Dlouhodobě		
			Krátkodobě	Dlouhodobě		
Pravý závit / Levý závit	[N] / [N]	[N] / [N]	[N] / [N]	[N] / [N]	[N] / [N]	[g]
WGRM-05 / WGLM-05	30 / 15	200 / 100	100 / 50	600 / 300		2,6
WGRM-06 / WGLM-06	35 / 17,5	300 / 150	140 / 70	800 / 400		3,8
WGRM-08 / WGLM-08	250 / 125	500 / 250	200 / 100	1.500 / 750		8,0
WGRM-10 / WGLM-10	250 / 125	900 / 450	400 / 200	1.900 / 950		13,7

* Pro objednání úhlových kloubů s kovovým čepem přidejte na konec objednacího čísla MS. Např.: WGRM-05 MS.

Rozměry [mm]

Číslo dílu	d1	d2	d4	l1	l2	l5	l6	h1	h2	h3	a	b	e	S1	S2	Max. úhel výkyvu
WGRM-05 / WGLM-05	8,0	M5	12,8	9,0	10,2	14,0	8,2	10,8	0,65	25,6	22,0	28,4	11,0	SW 8	SW 7	25°
WGRM-06 / WGLM-06	10,0	M6	14,8	11,0	12,5	16,0	10,5	12,3	0,70	30,9	25,0	32,4	13,0	SW 9	SW 8	25°
WGRM-08 / WGLM-08	13,0	M8	19,3	13,0	16,5	18,0	13,5	16,2	1,15	38,8	30,0	39,7	16,0	SW12	SW11	25°
WGRM-10 / WGLM-10	16,0	M10	24,0	16,0	20,0	20,0	16,0	20,0	1,15	47,0	35,0	47,0	18,0	SW14	SW13	25°



Dodací termín ze skladu ve výrobním závodě