

## Ložiskový domeček KSTM a KSTI



- Bezúdržbovost, suchý chod
- Vysoká tuhost
- Vysoká únosnost při dynamickém zatížení
- Kompenzace nepřesností v souososti a hranového zatížení
- Korozní a chemická odolnost
- Pohlcování vibrací
- Vhodné pro rotační, kývavý a lineární pohyb
- Nízká hmotnost

### Technická data

Číslo dílu	Max. statická pevnost v tahu		Max. statická axiální pevnost v tlaku [N]	Max. utahovací moment pro šrouby v podélných otvorech [Nm]	Hmotnost [g]
	Krátkodobě [N]	Dlouhodobě [N]			
KSTM-05	700	350	300	0,6	1,7
KSTM-06	1.100	550	300	1,3	2,9
KSTM-08	1.300	650	400	1,3	4,6
KSTM-10	1.500	750	500	2,5	8,6
KSTM-12	2.200	1.100	600	2,5	11,8
KSTM-14	2.400	1.200	600	4,5	18,4
KSTM-16	3.000	1.500	1.000	4,5	23,7
KSTM-18	3.500	1.750	1.200	10,5	32,2
KSTM-20	4.700	2.350	1.300	10,5	40,0
KSTM-22	6.100	3.050	1.400	10,5	54,0
KSTM-25	6.600	3.300	1.600	10,5	75,3
KSTM-30	8.100	4.050	2.100	21,5	116,8

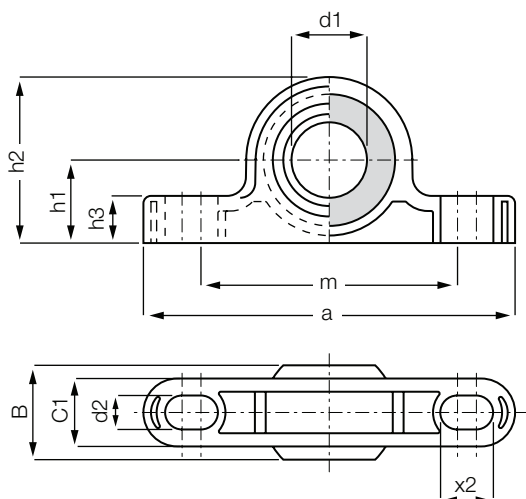
### Technická data

Číslo dílu	Max. statická pevnost v tahu		Max. statická axiální pevnost v tlaku [N]	Max. utahovací moment pro šrouby v podélných otvorech [Nm]	Hmotnost [g]
	Krátkodobě [N]	Dlouhodobě [N]			
KSTI-03	550	275	300	0,6	1,7
KSTI-04	600	300	300	0,6	2,8
KSTI-05	800	400	400	0,8	4,5
KSTI-06	1.000	500	500	1,3	7,5
KSTI-07	1.100	550	600	2,5	9,7
KSTI-08	1.200	600	600	2,5	13,5
KSTI-10	2.100	1.050	800	2,5	21,5
KSTI-12	3.100	1.550	1.200	4,5	33,4
KSTI-16	5.400	2.700	1.600	10,5	85,8

Maximální utahovací momenty pro šrouby v podélných otvorech korespondují s max. momenty šroubů (pevnostní třída 5.8).

# igubal® Ložiskové domečky | Produktová řada

## Ložiskový domeček KSTM a KSTI



### Objednací klíč

### KSTM-05



Rozměr

Metrický

Ložiskové domečky

Řada K



### Materiál:

Tělo: igumid G ► strana 1267

Kalota: iglidur® W300 ► strana 819

### Rozměry [mm]

Číslo dílu	d1 E10	B	C1	h1	h2	m	a	h3	d2	X2	Max. úhel výkyvu
KSTM-05	5	8	6,0	7	14	25	34	4	3,3	4,6	30°
KSTM-06	6	9	7,0	10	18	33	43	5,5	4,5	6	29°
KSTM-08	8	12	9,0	10	20	33	47	6	4,5	7	25°
KSTM-10	10	14	10,5	14	26	46	62	7,5	5,5	8	25°
KSTM-12	12	16	12,0	14	28	46	65	8,5	5,5	9	25°
KSTM-14	14	19	13,5	18	34	60	82	9,5	6,6	11	23°
KSTM-16	16	21	15,0	18	36	60	86	10,5	6,6	12	23°
KSTM-18	18	23	16,5	22	42	68	93	11,5	9,0	13	23°
KSTM-20	20	25	18,0	22	44	68	98	13	9,0	14	23°
KSTM-22	22	28	20,0	24	48	74	108	14	9,0	16	22°
KSTM-25	25	31	22,0	27	54	86	124	16	9,0	17	22°
KSTM-30	30	37	25,0	32	64	96	139	17	11,0	20	22°

### Rozměry [palce]

Číslo dílu	d1 E10	B	C1	h1	h2	m	a	h3	d2	X2	Max. úhel výkyvu
KSTI-03	,1900	,312	,234	,290	,566	1,000	1,4000	,165	,137	,200	25°
KSTI-04	,2500	,375	,250	,390	,705	1,250	1,7500	,205	,137	,250	25°
KSTI-05	,3125	,437	,312	,430	,824	1,350	1,9500	,236	,150	,280	25°
KSTI-06	,3750	,500	,359	,550	1,022	1,800	2,4000	,376	,180	,300	22°
KSTI-07	,4375	,562	,406	,570	1,082	1,850	2,5000	,315	,205	,330	22°
KSTI-08	,5000	,625	,453	,600	1,191	2,000	2,8000	,354	,205	,380	22°
KSTI-10	,6250	,750	,484	,700	1,409	2,300	3,3500	,413	,205	,470	22°
KSTI-12	,7500	,875	,593	,860	1,687	2,700	3,7500	,472	,270	,530	22°
KSTI-16	1,0000	1,375	1,005	1,100	2,163	3,500	5,0000	,630	,520	,680	20°



**Dodací  
termín**

ze skladu ve  
výrobním závodě