

Úhlový kloub pro rotační a kývavé pohyby:
WGRM a WGLM



- Spojení pro rotační a kývavé pohyby
- Nízká hmotnost a robustní provedení
- Jednoduchá a rychlá montáž
- Pohlcují vibrace
- Odolné špině a nečistotám
- Plastový nebo kovový kulový čep*



Objednací klíč

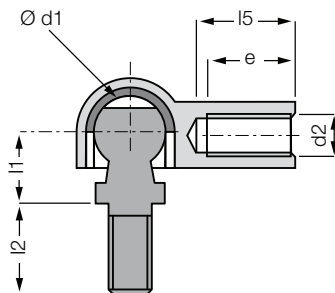
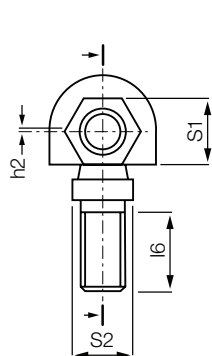
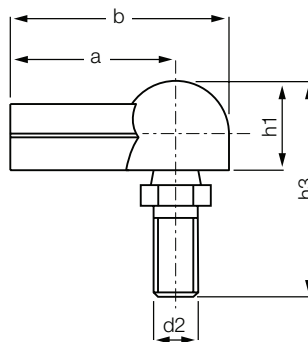
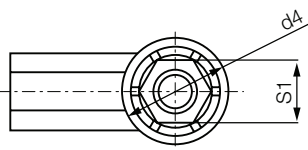
WG...M-05



Materiál:

Tělo: igumid G ► strana 1267

Kluzná vložka: iglidur® W300 ► strana 819



Technická data

Číslo dílu		Max. osová tahová síla (v ose čepu)*		Max. tlaková osová síla (v ose čepu)		Max. osová tahová síla (osa pánve)		Max. osová tahová síla (pro kovový kulový čep)		Hmotnost
Pravý závit	Levý závit	Krátkodobě	Dlouhodobě	Krátkodobě	Dlouhodobě	Krátkodobě	Dlouhodobě	Krátkodobě	Dlouhodobě	[g]
WGRM-05	WGLM-05	30	15	200	100	100	50	600	300	2,6
WGRM-06	WGLM-06	35	17,5	300	150	140	70	800	400	3,8
WGRM-08	WGLM-08	250	125	500	250	200	100	1.500	750	8,0
WGRM-10	WGLM-10	250	125	900	450	400	200	1.900	950	13,7

* Pro objednání úhlových kloubů s kovovým čepem přidejte na konec objednacího čísla MS. Např.: WGRM-05 MS.

Rozměry [mm]

Číslo dílu		d1	d2	d4	l1	l2	l5	l6	h1	h2	h3	a	b	e	S1	S2	Max. úhel výkyvu
Pravý závit	Levý závit	+0,1		+0,5	+0,2	+0,3			+0,4	+0,5	+0,5	+0,3	+0,5	+0,5			
Pravý závit	Levý závit	-0,1		-0,5	-0,2	-0,3		min.	-0,4	-0,5	-0,5	-0,3	-0,5	-0,5			
WGRM-05	WGLM-05	8,0	M5	12,8	9,0	10,2	14,0	8,2	10,8	0,65	25,6	22,0	28,4	11,0	SW 8	SW 7	25°
WGRM-06	WGLM-06	10,0	M6	14,8	11,0	12,5	16,0	10,5	12,3	0,70	30,9	25,0	32,4	13,0	SW 9	SW 8	25°
WGRM-08	WGLM-08	13,0	M8	19,3	13,0	16,5	18,0	13,5	16,2	1,15	38,8	30,0	39,7	16,0	SW12	SW11	25°
WGRM-10	WGLM-10	16,0	M10	24,0	16,0	20,0	20,0	16,0	20,0	1,15	47,0	35,0	47,0	18,0	SW14	SW13	25°



Dodací termín ze skladu ve výrobním závodě

igubal® Kloubové hlavy | Produktová řada

Úhlové klouby low-cost: WGRM LC a WGLM LC



Rozměry stejné jako WGRM

- Kulová pánev s kulovým čepem (bez kluzné vložky)
- Nízká hmotnost
- Bezúdržbové
- Plastový nebo kovový kulový čep*



Objednací klíč

WG...M-05 LC



Materiál:

Tělo: igumid G ► strana 1267

Technická data

Číslo dílu		Max. osová tahová síla (v ose čepu*)		Max. tlaková osová síla (v ose čepu)		Max. osová tahová síla (osa pánve)		Max. osová tahová síla (pro kovový kulový čep)		Hmotnost
		Krátkodobě	Dlouhodobě	Krátkodobě	Dlouhodobě	Krátkodobě	Dlouhodobě	Krátkodobě	Dlouhodobě	
Pravý závit	Levý závit	[N]	[N]	[N]	[N]	[N]	[N]	[N]	[N]	[g]
WGRM-05 LC	WGLM-05 LC	30	15	200	100	100	50	600	300	2,6
WGRM-06 LC	WGLM-06 LC	35	17,5	300	150	140	70	800	400	4,0
WGRM-08 LC	WGLM-08 LC	250	125	500	250	200	100	1.500	750	8,2
WGRM-10 LC	WGLM-10 LC	250	125	900	450	400	200	1.900	950	13,8

* Pro objednání úhlových kloubů s kovovým čepem přidejte na konec objednacího čísla MS. Např.: WGRM-05 LC MS.

Rozměry [mm] – technický výkres ► strana 742

Číslo dílu		d1	d2	d4	l1	l2	l5	l6	h1	h2	h3	a	b	e	S1	S2	Max. úhel výkyvu
		+0,1	+0,5	+0,2	+0,3				+0,4	+0,5	+0,5	+0,3	+0,5	+0,5			
Pravý závit	Levý závit	-0,1	-0,5	-0,2	-0,3		min.		-0,4	-0,5	-0,5	-0,3	-0,5	-0,5			
WGRM-05 LC	WGLM-05 LC	8,0	M5	12,8	9,0	10,2	14,0	8,2	10,8	0,65	25,6	22,0	28,4	11,0	SW 8	SW 7	25°
WGRM-06 LC	WGLM-06 LC	10,0	M6	14,8	11,0	12,5	16,0	10,5	12,3	0,70	30,9	25,0	32,4	13,0	SW 9	SW 8	25°
WGRM-08 LC	WGLM-08 LC	13,0	M8	19,3	13,0	16,5	18,0	13,5	16,2	1,15	38,8	30,0	39,7	16,0	SW 12	SW 11	25°
WGRM-10 LC	WGLM-10 LC	16,0	M10	24,0	16,0	20,0	20,0	16,0	20,0	1,15	47,0	35,0	47,0	18,0	SW 14	SW 13	25°

Dodací
termínze skladu ve
výrobním závodě

Axiální úhlový kloub, demontovatelný: WGRM-DE a WGLM-DE



Objednací klíč

WG...M-05-DE



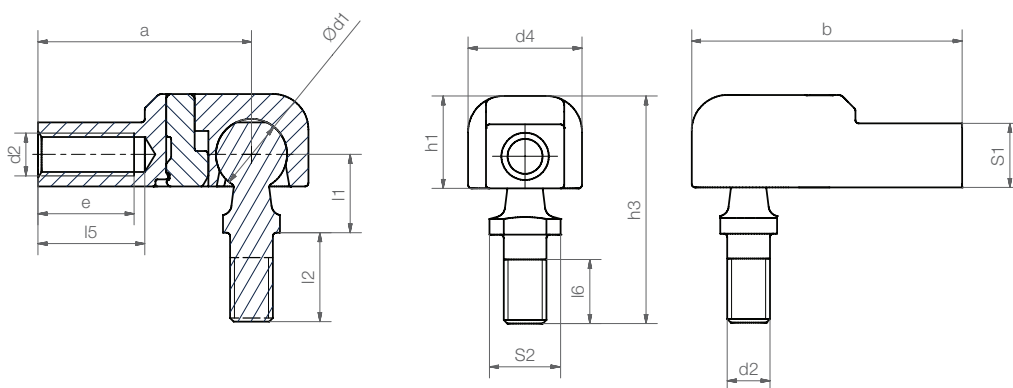
- Cenově výhodné spojení
- Velmi nízká hmotnost
- Zcela korozivzdorný
- Jednoduchá montáž (75N) a demontáž
- Vysoké zatížení (260N)

Materiál:



Tělo: igumid G ► strana 1267

Kulový čep: zinkovaná ocel



Rozměry [mm]

Číslo dílu	d1	d2	d4	l1	l2	l5	l6	h1	h3	
	+0,1		+0,5	+0,2	+0,5			+0,4	+0,5	
Pravý závit	Levý závit	-0,1	-0,5	-0,2	-0,5	min.	min.	-0,4	-0,5	
WGRM-05-DE	WGLM-05-DE	8,0	M5	12,8	9,0	10,2	13,0	8,2	10,8	25,6
WGRM-06-DE	WGLM-06-DE	10,0	M6	16,0	11,0	12,5	14,5	10,5	13,0	32,0

Rozměry [mm]

Číslo dílu	S1	S2	a	b	e	Hmotnost	Úhel výkyvu		
			+0,3	+0,5	+0,5				
Pravý závit	Levý závit		-0,3	-0,5	-0,5	[g]	dop. max.		
WGRM-05-DE	WGLM-05-DE	SW9	SW7	25,0	31,4	11,0	3,4	18°	25°
WGRM-06-DE	WGLM-06-DE	SW11	SW8	30,0	38,0	12,0	5,5	18°	25°



Dodací termín ze skladu ve výrobním závodě

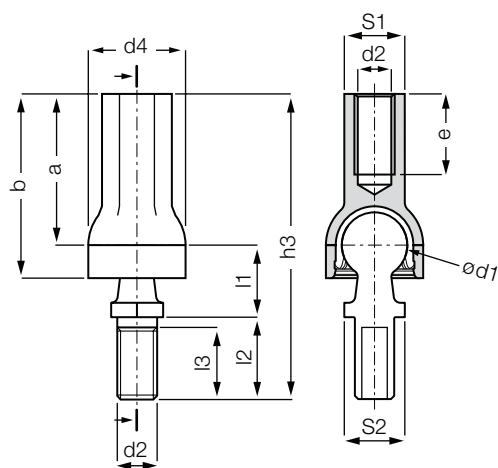
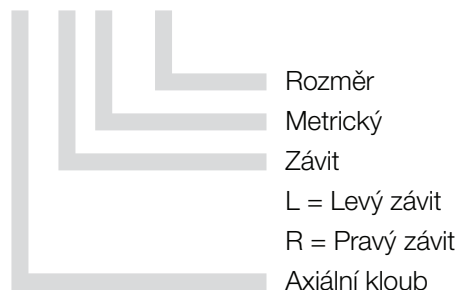
igubal® Kloubové hlavy | Produktová řada

Axiální kloub: AGRM a AGLM



Objednací klíč

AG...M-08



Materiál:

Tělo: igumid G ► strana 1267

Kluzná vložka: iglidur® W300 ► strana 819

- Pro všechny mechanické kombinace
- Velmi jednoduchá montáž
- Bezúdržbovost
- Korozní a chemická odolnost
- Pohlcování vibrací
- Plastový nebo kovový kulový čep*

Technická data

Číslo dílu*		Max. statická axiální tahová síla		Max. tlaková osová síla		Max. montážní síla	Hmotnost
		Krátkodobě	Dlouhodobě	Krátkodobě	Dlouhodobě		
Pravý závit	Levý závit	[N]	[N]	[N]	[N]	[N]	[g]
AGRM-08	AGLM-08	250	125	1.000	500	110	7,8

* Pro objednání úhlových kloubů s kovovým čepem přidejte na konec objednacího čísla MS. Např.: AGRM-08 MS.

Rozměry [mm]

Číslo dílu*		d1	d2	d4	l1	l2	l3	h3	S1	S2	a	b	e	Úhel výkyvu
		+0,1	+0,5	+0,2	+0,3			+0,5			+0,3	+0,5		
		-0,1	-0,5	-0,2	-0,3	min.		-0,5			-0,3	-0,5	min.	dop. max.
Pravý závit	Levý závit													
AGRM-08	AGLM-08	13,0	M8	19,3	13,0	16,5	13,5	59,0	SW12	SW11	29,5	36,5	16,0	18° 25°

Dodací
termínze skladu ve
výrobním závodě

Axiální kloub low-cost: AGRM LC a AGLM LC



Objednací klíč

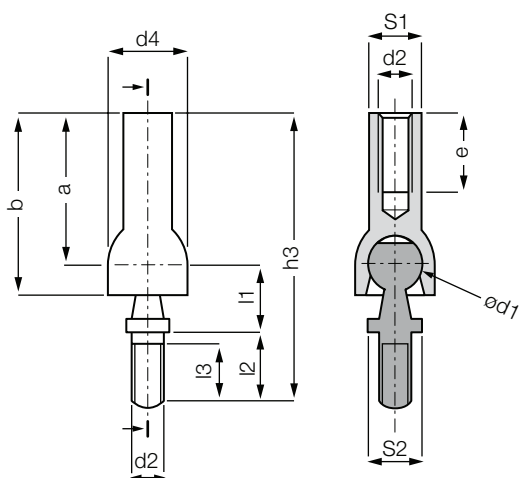
AG...M-06 LC



Materiál:

Tělo: igumid G ► strana 1267

- Kulová pánev s kulovým čepem (bez kluzné vložky)
- Nízká hmotnost
- Bezúdržbové
- Plastový nebo kovový kulový čep*



Technická data

Číslo dílu*		Max. statická axiální tahová síla		Max. statická axiální tlaková síla		Hmotnost
		Krátkodobě	Dlouhodobě	Krátkodobě	Dlouhodobě	
Pravý závit	Levý závit	[N]	[N]	[N]	[N]	[g]
AGRM-06 LC	AGLM-06 LC	100	50	2.000	1.000	10,8

* Pro objednání úhlových kloubů s kovovým čepem přidejte na konec objednacího čísla MS. Např.: AGRM-08 LC MS.

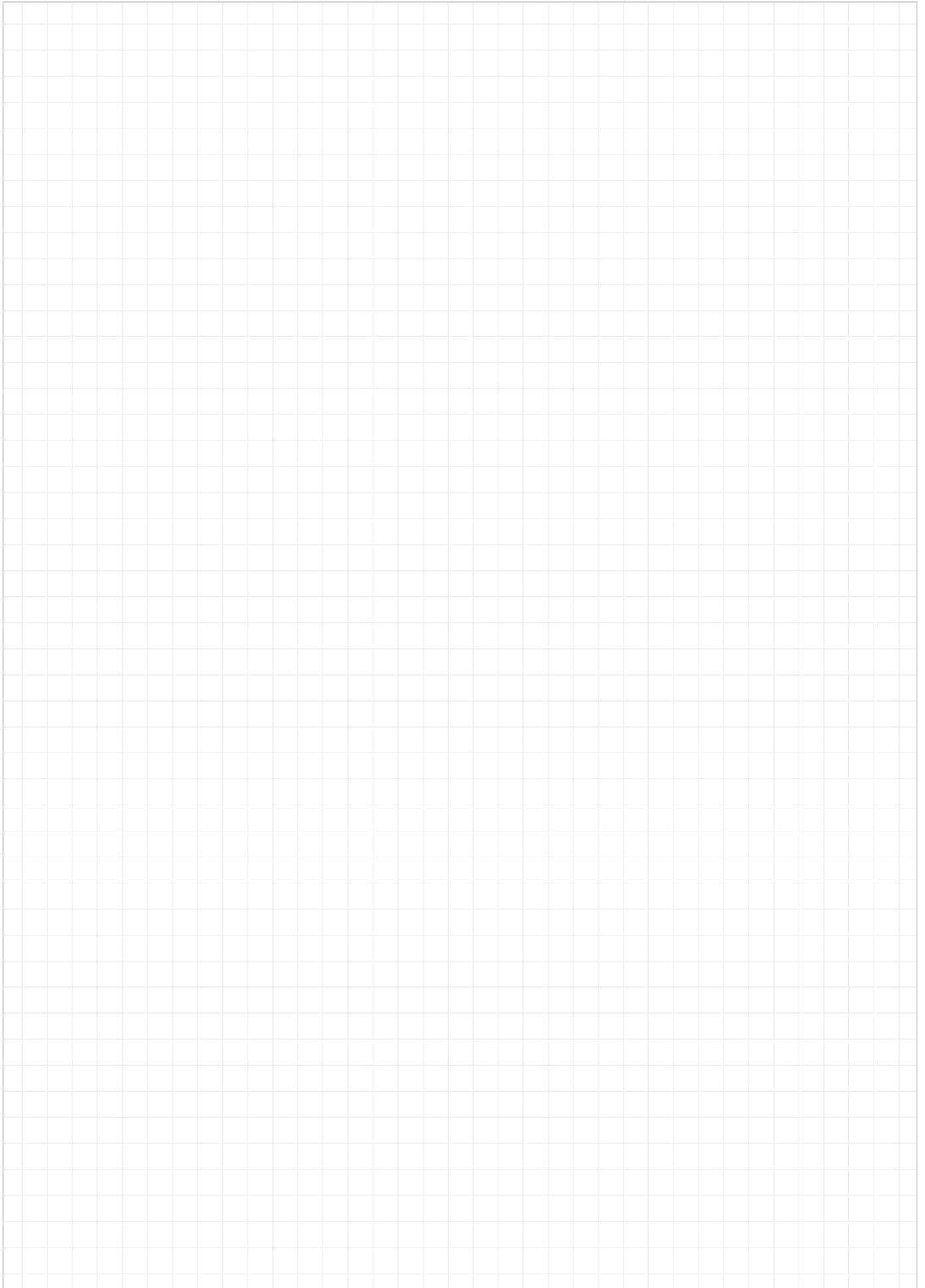
Rozměry [mm]

Číslo dílu*	d1	d2	d4	l1	l2	l3	h3	S1	S2	a	b	e	Úhel výkyvu	
	+0,1		+0,5	+0,2	+0,3		+0,5			+0,3	+0,5			
	-0,1		-0,5	-0,2	-0,3	min.	-0,5			-0,3	-0,5	min.	dop.	max.
Pravý závit		Levý závit												
AGRM-06 LC	AGLM-06 LC	10,0	M6	14,8	11,0	11,25	7,25	47,25	SW9	10,0	25,0	29,9	13,0	18° 25°

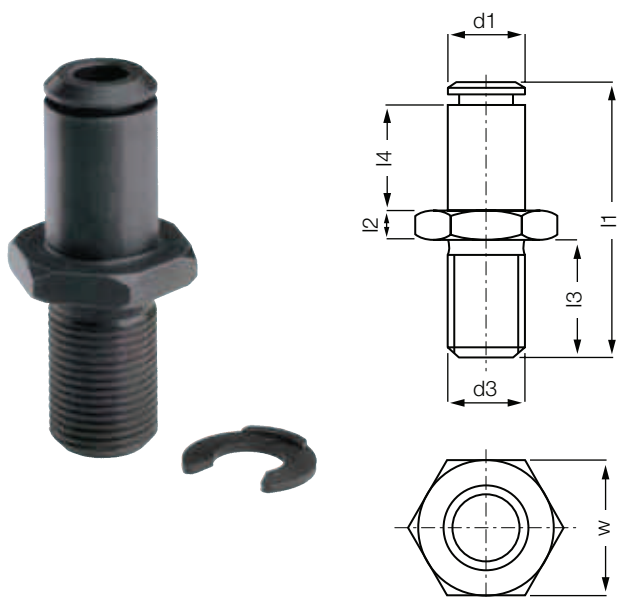


Dodací termín ze skladu ve výrobním závodě

Moje skici



Stavěcí noha: PKRM a PKLM



Objednací klíč

PK...M-05



Materiál:

POM ▶ strana 1268

Plastové stavěcí nohy se šestihrannou hlavou jsou doplňkem ke kloubovým hlavám řady K. Hladká část stavěcí nohy zapadá do kaloty a je zajištěna pojistným kroužkem. Stavěcí nohy igubal® jsou vyrobeny z **kvalitního POM**.

- Nízká hmotnost
- Výborná korozní odolnost
- Konstruováno pro použití s kloubovými hlavami řady K
- Vysoká únosnost při dynamickém zatížení
- Pohlčují vibrace
- Snadná montáž

Technická data a rozměry [mm]

Číslo dílu	Max. statická tahová síla		Max. statická radiální síla		d1	d3	Závít	Celková délka	Délka šroubu	Délka závitu	Výška matice	W	Hmotnost
	Krátkodobě	Dlouhodobě	Krátkodobě	Dlouhodobě									
Pravý závít	Levý závít*	[N]	[N]	[N]	[N]								[g]
PKRM-05	PKLM-05	100	50	200	100	5	M05	25,0	8,5	11,3	2,7	8	0,7
PKRM-06	PKLM-06	150	75	250	125	6	M06	28,0	9,5	12,8	3,2	10	1,2
PKRM-08	PKLM-08	250	125	400	200	8	M08	32,0	12,5	12,5	4,0	13	2,6
PKRM-10	PKLM-10	500	250	600	300	10	M10	37,5	14,5	14,5	5,0	16	4,0
PKRM-12	PKLM-12	700	350	900	450	12	M12	42,0	16,5	15,5	6,0	18	7,5
PKRM-14	PKLM-14	800	400	1.100	550	14	M14	47,0	19,5	15,5	7,0	21	11,4
PKRM-16	PKLM-16	900	450	1.400	700	16	M16	52,0	22,0	16,5	8,0	24	16,9
PKRM-18	PKLM-18	800	400	1.700	850	18	M18 x 1,5	59,0	24,0	20,5	9,0	27	16,9
PKRM-20	PKLM-20	500	250	2.200	1.100	20	M20 x 1,5	67,0	26,0	25,0	10,0	30	34,4



Dodací termín

ze skladu ve výrobním závodě