

igubal® Kloubové hlavy



Bezúdržbové a samomazné

Vysoká únosnost při dynamickém zatížení

Vysoké tahové zatížení

Kompenzace úhlových chyb

Kompenzace hranového zatížení

Velmi nízká hmotnost

igubal® Kloubové hlavy

Kloubové hlavy igubal® mohou být použity i ve velmi náročných prostředích. Jsou odolné proti korozi, slabým kyselinám a zásadám. Provozní teplota je od -30°C do +80°C. Kloubové hlavy jsou též velmi odolné vůči prachu a nečistotám.



Kdy použít?

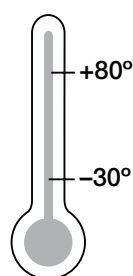
- Pokud chcete snížit hmotnost
- Pokud požadujete rotační, kývavý nebo lineární pohyb a kombinace
- Pokud převažují kmity nebo vibrace o vysoké frekvenci
- Pokud požadujete tichý chod
- Pokud potřebujete nevodivý materiál
- Pokud požadujete korozivzdornost
- V kombinaci s pneumatickými válci a plynovými pružinami
- Pokud požadujete chemickou odolnost
- Pokud požadujete vysokou tuhost



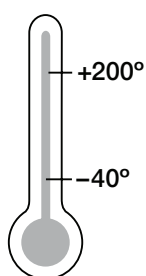
Kdy nepoužít?

- Pokud je teplota vyšší než +80 °C
► HT verze, strana 734–735
- Pokud požadujete vyšší rychlost než 0,5 m/s
- Pokud převažují vysoké tahové a příčné síly
- Pokud se jedná o aplikaci s hydraulickými válci
- Pokud požadujete průměry do 30 mm

Teplota



Standard



HT verze

Produktová řada

18 typů
Ø 2–30 mm



igubal® Kloubové hlavy | Příklady aplikací



Typický průmyslový sektor a oblast použití

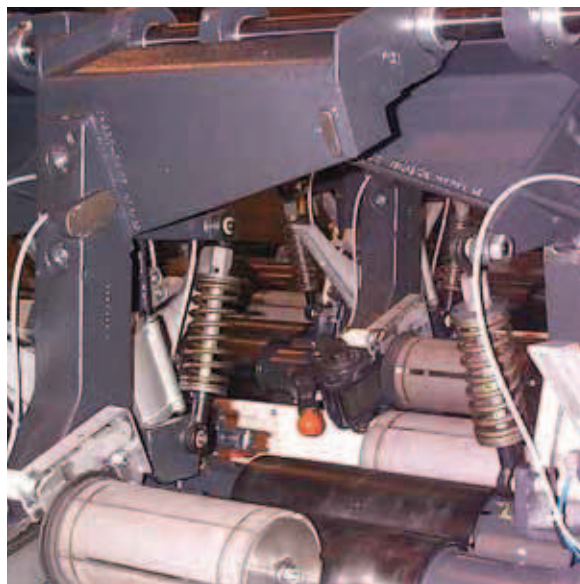
- Výroba jízdních kol
- Zemědělství
- Balicí průmysl
- Offshore atd.

Vylepšete technologii a snižte náklady -
110 úžasných příkladů online

► www.igus.cz/igusbal-applications



► www.igus.cz/special-bikes



► www.igus.cz/textile



► www.igus.cz/packaging



► www.igus.cz/offshore

Výhody

- Bezúdržbové
- Vysoká únosnost při dynamickém zatížení
- Velmi vysoké tahové síly při cyklickém zatížení
- Kompenzace úhlových chyb
- Kompenzace hranového zatížení
- Vysoká odolnost proti prachu, špíně a vláknům
- Korozní a chemická odolnost
- Pohlcování vibrací
- Vhodné pro rotační, kývavý a lineární pohyb
- Nízká hmotnost
- Rozměry řady K a E, dle normy DIN ISO 12240
- Dostupné též v provedení s kovovou vložkou

Zatížení

Při pokojové teplotě přenášejí kloubové hlavy igubal® vysoká zatížení a mají schopnost tlumení vibrací a to pouze s pětinovou hmotností oproti klasickému kovovému provedení. Při použití při trvale působícím zatížení a vysokých teplotách by měla být únosnost kloubových hlav testována při zkoušce simulující dané použití.

Koeficient tření a rychlost

Velmi důležitou vlastností kloubových ložisek igubal® je přímé otáčení hřídele v kalotě, vyrobené z materiálu iglidur® W300 (standard). U kloubových hlav s kovovou vložkou probíhá rotační pohyb mezi kalotou a tělem ložiska.

Produktová řada

Kloubové hlavy igubal® ve výrobní řadě K a E pro průměry hřídel 2 až 30 mm.

- Tvar A – s vnějším závitem
- Tvar B – s vnitřním závitem

Rozměrová řada K a částečně i řada E jsou k dispozici též v palcových rozměrech, stejně jako verze s kovovou vložkou z nerezové oceli. Použití kovové vložky umožňuje větší moment při sevření kaloty (koule).

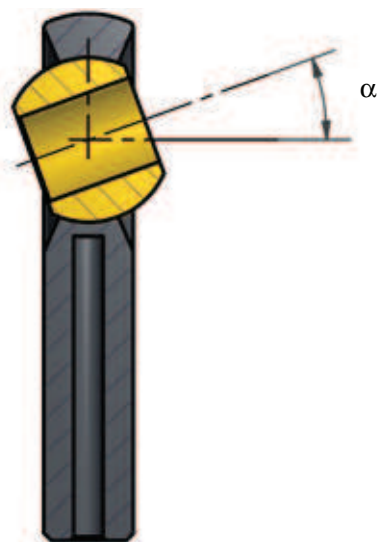
Teploty

Kloubové hlavy igubal® mohou být použity v rozsahu teplot od -30°C do +80°C. HT verze jsou vhodné pro teploty až do +200°C (řada E, typ A a B).

Tolerance

Kloubové hlavy igubal® mohou být použity s různými tolerancemi podle potřeby a povahy aplikace. Jsou navrženy s většími vůlemi pro standardní produkty, což umožňuje bezpečný a bezporuchový provoz i při vysokých obvodových rychlostech. Vnitřní průměr kaloty (koule) je v toleranci E10. Doporučená tolerance hřídelí je h6 až h9. Tyto tolerance jsou uvedeny v tabulce níže. Prosím, kontaktujte nás v případě, že budete potřebovat nižší nebo jiné tolerance.

Úhel výkyvu



igubal® Kloubové hlavy | Přehled produktů

igubal® kloubové hlavy s vnitřním závitem



Standardní provedení

Řada K
KBRM
KBLM

► odstrany 736



Jednoduchou montáž

Řada K
KBRM CL
KBLM CL

► strana 722



Pro vyšší zatížení

Řada K
KCRM
KCLM

► strana 724



Pro malé zástavbové rozměry

Řada E
EBRM
EBLM

► od strany 730



Vysoká teplota

Řada E
EBRM HT
EBLM HT

► strana 734



Standardní provedení, palcové

Řada K
KBRI
KBLI

► od strany 736



Pro malé zástavbové rozměry, palcové

Řada E
EBRI
EBLI

► od strany 740

igubal® kloubové hlavy s vnějším závitem



Standardní provedení

Řada K
KARM
KALM

► od strany 726



Pro vyšší zatížení

Řada K
KARM CL

► strana 728



Pro malé zástavbové rozměry

Řada E
EARM
EALM

► od strany 732



Vysoká teplota

Řada E
EARM HT
EALM HT

► strana 735



Standardní provedení, palcové

Řada K
KARI
KALI

► od strana 738

igubal® radiální a axiální úhlové klouby



Radiální úhlové klouby

WGRM
WGLM

► strana 742



Radiální úhlové klouby, low-cost

WGRM-LC
WGLM-LC

► strana 743



Jednoduchá montáž a demontáž

WGRM-DE
WGLM-DE

► strana 744



Axiální úhlové klouby

AGRM
AGLM

► strana 745



Axiální úhlové klouby, low-cost

AGRM-LC
AGLM-LC

► strana 746

igubal® kloubové hlavy - příslušenství



Stavěcí noha

Řada K
PKRM
PKLM

► strana 748



Vidlice s čepem a pojistným kroužkem

Řada E
GERMK
GELMK

► strana 756



Vidlice s pružinovým čepem

Řada E
GERMF
GELMF

► strana 757

Kloubové hlavy s vnitřním závitem: KBRM a KBLM



Standardní design

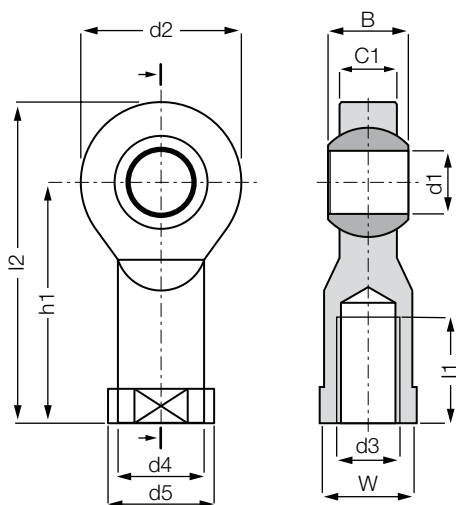
Design s kovovou
vložkou (MH)

- Bezúdržbové a samomazné
- Vysoká únosnost při dynamickém zatížení
- Velmi vysoké tahové síly při cyklickém zatížení
- Kompenzace úhlových chyb
- Kompenzace hranového zatížení
- Vysoká odolnost proti prachu, špíně a vláknům
- Korozní a chemická odolnost
- Pohlcování vibrací
- Vhodné pro rotační, kývavý a lineární pohyb
- Velmi nízká hmotnost
- Rozměry řady K dle DIN ISO 12240
- Dostupné též v provedení s kovovou vložkou

Technická data

Číslo dílu		Max. statická tahová síla		Max. statická radiální síla		Min. hloubka závitu	Max. utahovací síla	Max. utahovací moment na kalotě		Hmotnost
		Krátko- době [N]	Dlouho- době [N]	Krátko- době [N]	Dlouho- době [N]	Závit [mm]	Vnitřní závit [Nm]	bez MH [Nm]	s MH [Nm]	[g]
Pravý závit	Levý závit									
KBRM-02	KBLM-02	200	100	50	25	4	0,30	1	–	0,4
KBRM-03	KBLM-03	800	400	100	50	5	0,50	2	4	2,7
KBRM-05 M4	KBLM-05 M4	1.000	500	250	125	7	0,75	5	12	3,5
KBRM-05	KBLM-05	1.000	500	250	125	7	1,00	5	12	3,4
KBRM-06	KBLM-06	1.400	700	400	200	8	1,50	10	15	4,7
KBRM-08	KBLM-08	2.100	1.050	700	350	11	5,00	12	40	8,6
KBRM-10	KBLM-10	3.100	1.550	800	400	13	15,00	20	50	14,6
KBRM-10 F	KBLM-10 F	3.100	1.550	800	400	13	6,00	20	50	14,6
KBRM-12	KBLM-12	3.600	1.800	900	450	15	20,00	30	70	22,0
KBRM-12 F	KBLM-12 F	3.600	1.800	900	450	15	15,00	30	70	22,0
KBRM-14	KBLM-14	4.000	2.000	1.000	500	17	25,00	35	75	30,9
KBRM-16	KBLM-16	4.200	2.100	1.300	650	19	30,00	40	110	39,6
KBRM-16 F	KBLM-16 F	4.200	2.100	1.300	650	19	27,50	40	110	39,6
KBRM-18	KBLM-18	4.600	2.300	1.600	800	21	45,00	45	150	55,0
KBRM-20	KBLM-20	5.400	2.700	2.100	1.050	22	60,00	55	200	73,5
KBRM-20 M20	KBLM-20 M20	5.400	2.700	2.100	1.050	22	60,00	55	200	73,5
KBRM-22	KBLM-22	7.000	3.500	2.200	1.100	25	75,00	60	–	94,8
KBRM-25	KBLM-25	8.500	4.250	2.300	1.150	28	120,00	60	–	119,8
KBRM-30	KBLM-30	10.500	5.250	2.500	1.250	34	135,00	60	–	177,0
KBRM-30 M27x2	KBLM-30 M27x2	10.500	5.250	2.500	1.250	34	135,00	60	–	189,6

Kloubové hlavy s vnitřním závitem: KBRM a KBLM



Objednací klíč

KB...M-02



Materiál:

Tělo: igumid G ► strana 1267

Kalota: iglidur® W300 ► strana 819

Rozměry [mm]

Číslo dílu		d1	d2	d3	d4	d5	C1	B		h1	l1	l2	W	Max. úhel výkyvu
		E10						bez MH	s MH ±0,2					
Pravý závít	Levý závít													
KBRM-02	KBLM-02	02	9	M02	4,0	4,6	3,0	4	–	12,5	6	17	SW04	30°
KBRM-03	KBLM-03	03	13	M03	6,5	8,0	4,5	6	6,2	18,5	8	25	SW06	30°
KBRM-05 M4	KBLM-05 M4	05	18	M04	9,0	12,0	6,0	8	8,2	27	10	36	SW09	30°
KBRM-05	KBLM-05	05	18	M05	9,0	12,0	6,0	8	8,2	27	10	36	SW09	30°
KBRM-06	KBLM-06	06	20	M06	10,0	13,0	7,0	9	9,2	30	12	40	SW11	29°
KBRM-08	KBLM-08	08	24	M08	13,0	16,0	9,0	12	12,2	36	16	48	SW14	25°
KBRM-10	KBLM-10	10	30	M10	15,0	19,0	10,5	14	14,2	43	20	58	SW17	25°
KBRM-10 F	KBLM-10 F	10	30	M10 x 1,25	15,0	19,0	10,5	14	14,2	43	20	58	SW17	25°
KBRM-12	KBLM-12	12	34	M12	18,0	22,0	12,0	16	16,2	50	22	67	SW19	25°
KBRM-12 F	KBLM-12 F	12	34	M12 x 1,25	18,0	22,0	12,0	16	16,2	50	22	67	SW19	25°
KBRM-14	KBLM-14	14	38	M14	20,0	25,0	13,5	19	19,2	57	25	76	SW22	25°
KBRM-16	KBLM-16	16	42	M16	22,0	27,0	15,0	21	21,2	64	28	85	SW22	23°
KBRM-16 F	KBLM-16 F	16	42	M16 x 1,5	22,0	27,0	15,0	21	21,2	64	28	85	SW22	23°
KBRM-18	KBLM-18	18	46	M18 x 1,5	25,0	31,0	16,5	23	23,2	71	32	94	SW27	23°
KBRM-20	KBLM-20	20	50	M20 x 1,5	28,0	34,0	18,0	25	25,2	77	33	102	SW30	23°
KBRM-20 M20	KBLM-20 M20	20	50	M20 x 2,5	28,0	34,0	18,0	25	25,2	77	33	102	SW30	23°
KBRM-22	KBLM-22	22	56	M22 x 1,5	30,0	37,0	20,0	28	–	84	37	112	SW32	22°
KBRM-25	KBLM-25	25	60	M24 x 2,0	32,0	41,0	22,0	31	–	94	42	124	SW36	22°
KBRM-30	KBLM-30	30	70	M30 x 2,0	37,0	50,0	25,0	37	–	110	50	145	SW41	22°
KBRM-30 M27x2	KBLM-30 M27x2	30	70	M27 x 2,0	37,0	50,0	25,0	37	–	110	50	145	SW41	22°

Pro kloubové hlavy s kovovou vložkou, prosíme, přidat MH do čísla dílu. Např: KBRM-10 MH:

KBRM-10 MH



**Dodací
termín**

ze skladu ve
výrobním závodě

Kloubové hlavy 2. generace, vnitřní závit: KBRM CL a KBLM CL



- Dostupné též v provedení s kovovou vložkou
- Rozměry řady K dle DIN ISO 12240



Extrémně jednoduchá montáž díky šestihrannému dříku a kontramatici.

Technická data

Číslo dílu		Max. statická tahová síla		Max. statická radiální síla		Min. hloubka závitů	Max. utahovací síla	Max. utahovací moment na kalotě		Hmotnost
		Krátko-době	Dlouho-době	Krátko-době	Dlouho-době	Závit	Vnitřní závit	bez MH	s MH	
Pravý závit	Levý závit	[N]	[N]	[N]	[N]	[mm]	[Nm]	[Nm]	[Nm]	[g]
KBRM-06 CL	KBLM-06 CL	1.400	700	300	150	8	0,75	10	15	4,5
KBRM-08 CL	KBLM-08 CL	2.100	1.050	500	250	11	2,0	12	40	8,6
KBRM-10 CL	KBLM-10 CL	3.100	1.550	800	400	13	3,0	20	50	14,1

Vyměnitelné kaloty ► strana 815



RKM:
Low Cost



JKM: Nízká absorpce vlhkosti

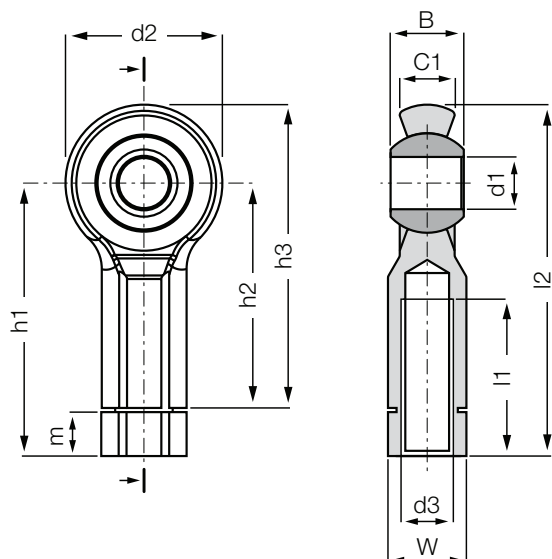


W300:
standardní kalota s kovovou vložkou



J4KM:
low-cost a nízká absorpce vlhkosti

Kloubové hlavy 2. generace, vnitřní závit: KBRM CL a KBLM CL



Objednací klíč

KB...M-06 CL



Materiál:

Tělo: igumid G ► strana 1267

Kalota: iglidur® W300 ► strana 819

Více materiálů kalot (na vyžádání)

► strana 815

Rozměry [mm]

Číslo dílu		d1	d2	d3	W	B		C1	h3	h1	h2	l1	l2	m	Max. úhel výkyvu
		E10				bez MH	s MH								
Pravý závit	Levý závit						±0,2								
KBRM-06 CL	KBLM-06 CL	06	20	M06	SW10	9	9,2	7	40	36,5	30	20	46,5	5,7	40°
KBRM-08 CL	KBLM-08 CL	08	24	M08	SW13	12	12,2	9	48	44,3	36	25	56,3	7,5	35°
KBRM-10 CL	KBLM-10 CL	10	30	M10	SW15	14	14,2	10,5	58	52,2	43	30	67,2	8,4	35°

Pro objednání kloubových hlav s kovovou vložkou přidejte na konec objednacího čísla MH. Např.: KBRM-10 CL **MH**.

Pro jiný materiál kaloty než je iglidur® W300, prosím, přidejte **J** nebo **R** na konec objednacího čísla.

Např.: KBRM-10 CL **J**.



**Dodací
termín**

ze skladu ve
výrobním závodě

Kloubové hlavy s vnějším závitem KCRM a KCLM



- Hladký design bez prostorů pro zachycení nečistot
- Kaloty jsou nacvaknuty
- Výběr různých materiálů kalot
- Kompenzace úhlových chyb
- Nízká hmotnost
- Výborná korozní odolnost
- Dostupné též v provedení s kovovou vložkou
- Rozměry řady K dle DIN ISO 12240

Technická data

Číslo dílu		Max. statická tahová síla		Max. statická radiální síla		Max. utahovací síla	Max. utahovací moment na kalotě		Hmotnost
		Krátkodobě		Dlouhodobě		Vnitřní závit	bez MH	s MH	
Pravý závit	Levý závit	[N]	[N]	[N]	[N]	[Nm]	[Nm]	[Nm]	[g]
KCRM-05	KCLM-05	1.200	600	180	90	1,00	5	12	4,0
KCRM-06	KCLM-06	1.400	700	300	150	0,75	10	15	4,2
KCRM-08	KCLM-08	2.100	1.050	500	250	2,00	12	40	7,6
KCRM-10	KCLM-10	3.100	1.500	800	400	3,00	20	50	12,8
KCRM-10-F	KCLM-10-F	3.100	1.500	800	400	3,00	20	50	12,8
KCRM-12	KCLM-12	3.560	1.780	750	375	15,0	30	70	19,0
KCRM-12-F	KCLM-12-F	3.560	1.780	750	375	15,0	30	70	19,0
KCRM-16	KCLM-16	3.800	1.900	800	400	15,0	40	110	34,0
KCRM-16-F	KCLM-16-F	3.800	1.900	800	400	15,0	40	110	34,0
KCRM-20	KCLM-20	4.550	2.275	400	200	20,0	55	200	55,0
KCRM-20-M20	KCLM-20-M20	4.550	2.275	400	200	20,0	55	200	55,0

Kaloty (kuličky) ► strana 815



RKM:
Low Cost



JKM:
Nízká
absorpce
vlhkosti

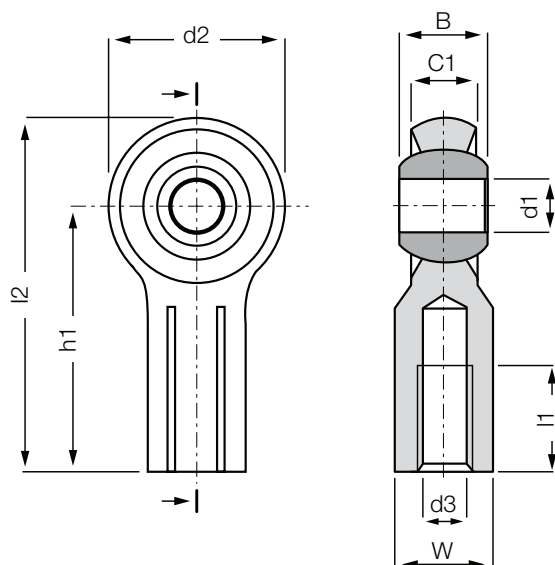


W300:
standardní
kalota s kovovou
vložkou



J4KM:
low-cost a nízká
absorpce vlhkosti

Kloubové hlavy s vnějším závitem KCRM a KCLM



Objednací klíč

KC...M-05



Materiál:

Tělo: igumid G ► strana 1267

Kalota: iglidur® W300 ► strana 819

Více materiálů kalot (na vyžádání)

► strana 815

Rozměry [mm]

Číslo dílu		d1	d2	d3	W	B		C1	h1	l1	l2	Max. úhel výkyvu
						bez MH	s MH					
Pravý závit	Levý závit	± 0,2										
KCRM-05	KCLM-05	05	18	M5	SW9	8,0	8,2	6,0	27	12	36	43°
KCRM-06	KCLM-06	06	20	M06	SW10	9,0	9,2	7,0	30	13,5	40	40°
KCRM-08	KCLM-08	08	24	M08	SW13	12,0	12,2	9,0	36	17	48	35°
KCRM-10	KCLM-10	10	30	M10	SW15	14,0	14,2	10,5	43	22	58	35°
KCRM-10-F	KCLM-10-F	10	30	M10x1,25	SW15	14,0	14,2	10,5	43	22	58	35°
KCRM-12	KCLM-12	12	34	M12	SW17	16,0	16,2	12,0	50	25	67	35°
KCRM-12-F	KCLM-12-F	12	34	M12x1,25	SW17	16,0	16,2	12,0	50	25	67	35°
KCRM-16	KCLM-16	16	42	M16	SW20	21,0	21,2	15,0	64	30	85	35°
KCRM-16-F	KCLM-16-F	16	42	M16x1,5	SW20	21,0	21,2	15,0	64	30	85	35°
KCRM-20	KCLM-20	20	50	M20x1,5	SW24	25,0	25,2	18,0	77	35	102	35°
KCRM-20-M20	KCLM-20-M20	20	50	M20x2,5	SW24	25,0	25,2	18,0	77	35	102	35°

Pro objednání kloubových hlav s kovovou vložkou, přidejte na konec objednáčího čísla **MH**. Např.: KCRM-10 **MH**.



**Dodací
termín**

ze skladu ve
výrobním závodě

Kloubové hlavy s vnějším závitem: KARM a KALM



Standardní design

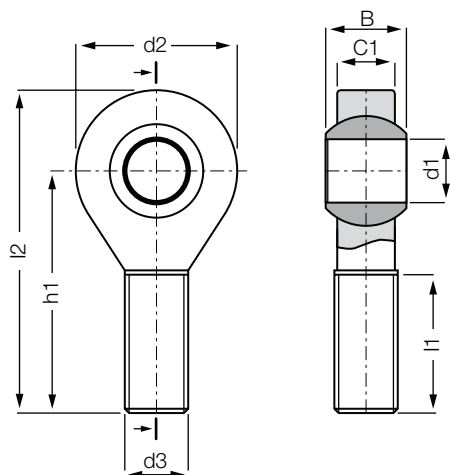
Design s kovovou
vločkou (MH)

- Bezúdržbové a samomazné
- Vysoká únosnost při dynamickém zatížení
- Velmi vysoké tahové síly při cyklickém zatížení
- Kompenzace úhlových chyb
- Kompenzace hranového zatížení
- Vysoká odolnost proti prachu, špíně a vláknům
- Korozní a chemická odolnost
- Pohlcování vibrací
- Vhodné pro rotační, kývavý a lineární pohyb
- Nízká hmotnost
- Rozměry řady K dle DIN ISO 12240
- Dostupné též v provedení s kovovou vložkou

Technická data

Číslo dílu		Max. statická tahová síla		Max. statická radiální síla		Min. hloubka závitu	Max. utaho- vací síla	Max. utahovací moment na kalotě		Hmotnost
Pravý závit	Levý závit	Krátko- době [N]	Dlouho- době [N]	Krátko- době [N]	Dlouho- době [N]	Závit [mm]	Vnější závit [Nm]	bez MH [Nm]	s MH [Nm]	[g]
KARM-05	KALM-05	800	400	80	40	13	0,4	5	12	2,7
KARM-06	KALM-06	1.000	500	100	50	15	0,5	10	15	3,9
KARM-08	KALM-08	1.700	850	200	100	18	2,0	12	40	7,1
KARM-10	KALM-10	2.500	1.250	300	150	20	5,0	20	50	12,5
KARM-10 F	KALM-10 F	2.500	1.250	300	150	20	3,0	20	50	12,5
KARM-12	KALM-12	2.700	1.350	400	200	22	6,0	30	70	18,0
KARM-12 F	KALM-12 F	2.700	1.350	400	200	22	6,0	30	70	18,0
KARM-14	KALM-14	3.400	1.700	700	350	25	12,0	35	75	25,0
KARM-16	KALM-16	3.900	1.950	800	400	26	17,0	40	110	34,0
KARM-16 F	KALM-16 F	3.900	1.950	800	400	26	17,0	40	110	34,0
KARM-18	KALM-18	4.200	2.100	1.000	500	29	20,0	45	150	45,9
KARM-20	KALM-20	6.000	3.000	1.300	650	32	25,0	55	200	58,0
KARM-20 M20	KALM-20 M20	6.000	3.000	1.300	650	32	25,0	55	200	58,0
KARM-22	KALM-22	7.200	3.600	1.500	750	34	25,0	60	–	86,2
KARM-25	KALM-25	7.500	3.750	1.900	950	39	45,0	65	–	99,1
KARM-30	KALM-30	8.800	4.400	2.300	1.150	46	85,0	70	–	160,4

Kloubové hlavy s vnějším závitem: KARM a KALM



Objednací klíč

KA...M-05



Materiál:

Tělo: igumid G ► strana 1267

Kalota: iglidur® W300 ► strana 819

Rozměry [mm]

Číslo dílu		d1	d2	d3	C1	B		h1	l1	l2	Max. úhel výkyvu
		E10				bez MH	s MH				
Pravý závít	Levý závít						± 0,2				
KARM-05	KALM-05	05	18	M05	6,0	8	8,2	33	19	42	30°
KARM-06	KALM-06	06	20	M06	7,0	9	9,2	36	21	46	29°
KARM-08	KALM-08	08	24	M08	9,0	12	12,2	42	25	55	25°
KARM-10	KALM-10	10	30	M10	10,5	14	14,2	48	28	63	25°
KARM-10 F	KALM-10 F	10	30	M10 x 1,25	10,5	14	14,2	48	28	63	25°
KARM-12	KALM-12	12	34	M12	12,0	16	16,2	54	32	71	25°
KARM-12 F	KALM-12 F	12	34	M12 x 1,25	12,0	16	16,2	54	32	71	25°
KARM-14	KALM-14	14	38	M14	13,5	19	19,2	61	36	79	25°
KARM-16	KALM-16	16	42	M16	15,0	21	21,2	66	37	88	23°
KARM-16 F	KALM-16 F	16	42	M16 x 1,5	15,0	21	21,2	66	37	88	23°
KARM-18	KALM-18	18	46	M18 x 1,5	16,5	23	23,2	72	41	96	23°
KARM-20	KALM-20	20	50	M20 x 1,5	18,0	25	25,2	78	45	104	23°
KARM-20 M20	KALM-20 M20	20	50	M20 x 2,5	18,0	25	25,2	78	45	104	23°
KARM-22	KALM-22	22	56	M22 x 1,5	20,0	28	–	84	48	112	22°
KARM-25	KALM-25	25	61	M24 x 2,0	22,0	31	–	95	55	126	22°
KARM-30	KALM-30	30	71	M30 x 2,0	25,0	37	–	112	66	147	22°

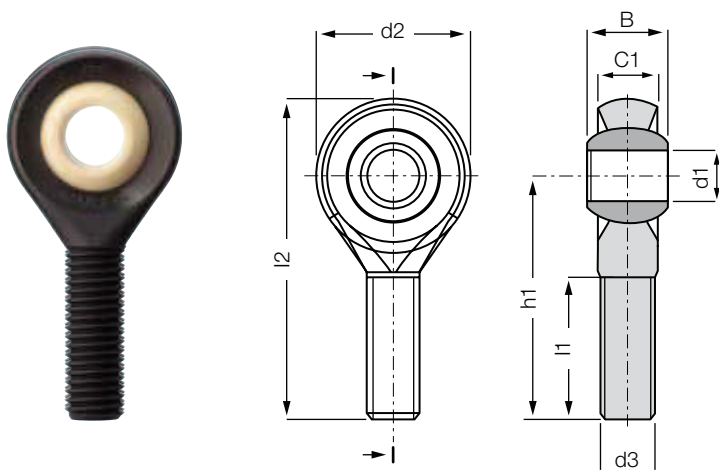
Pro objednání kloubových hlav s kovovou vložkou, přidejte na konec objednáčího čísla **MH**. Např.: KARM-10 **MH**.



**Dodací
termín**

ze skladu ve
výrobním závodě

Kloubové hlavy 2. generace, vnější závit: KARM CL



Objednací klíč

KARM-06 CL



- Hladký design bez prostorů pro zachycení nečistot
- Kompenzace úhlových chyb
- Nízká hmotnost
- Výborná korozní odolnost
- Dostupné též v provedení s kovovou vložkou
- Verze s levým závitem se připravuje
- Rozměry řady K dle DIN ISO 12240



Materiál:

Tělo: igumid G ► strana 1267

Kalota: iglidur® W300 ► strana 819

Více materiálů kalot (na vyžádání)

► strana 815

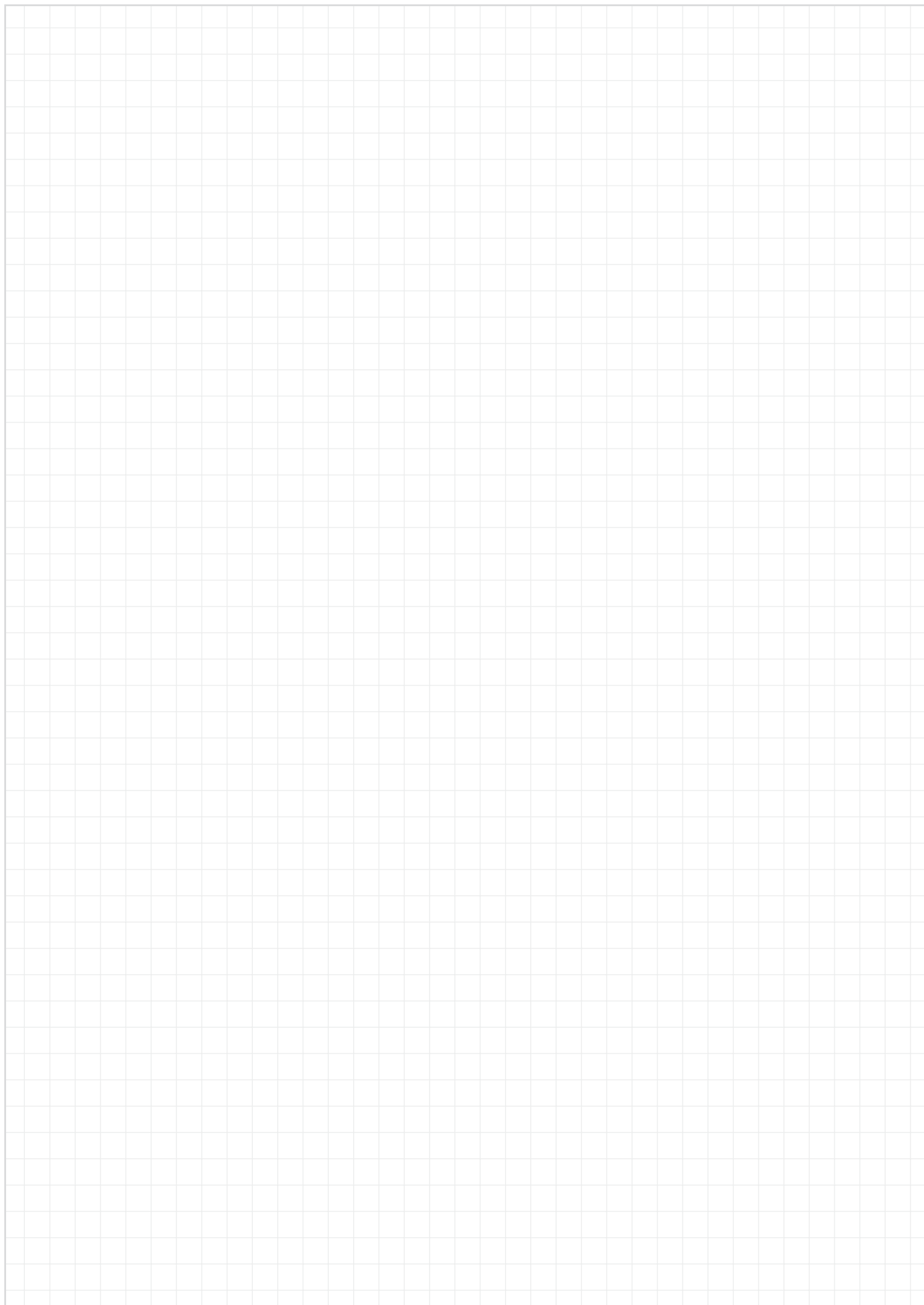
Technická data

Číslo dílu	Max. statická tahová síla		Max. statická radiální síla		Min. hloubka závitu	Max. utahovací síla	Max. utahovací moment na kalotě		Hmotnost
	Krátko-době [N]	Dlouho-době [N]	Krátko-době [N]	Dlouho-době [N]			bez MH [Nm]	s MH [Nm]	
KARM-06 CL	1.000	500	100	50	15	0,5	10	15	3,5
KARM-08 CL	1.700	850	200	100	18	2,0	12	40	6,2
KARM-10 CL	2.500	1.250	300	150	20	5,0	20	50	11,2
KARM-12 CL	2.700	1.350	400	200	22	6,0	30	70	15,6

Rozměry [mm]

Číslo dílu	d1	d2	d3	C1	B		h1	l1	l2	Max. úhel výkyvu
	E10				bez MH	s MH ± 0,2				
KARM-06 CL	06	20	M06	7,0	9,0	9,2	36	21	46	40°
KARM-08 CL	08	24	M08	9,0	12,0	12,2	42	25	55	35°
KARM-10 CL	10	30	M10	10,5	14,0	14,2	48	28	63	35°
KARM-12 CL	12	34	M12	12,0	16,0	16,2	54	32	71	35°

Pro objednání kloubových hlav s kovovou vložkou, přidejte na konec objednacího čísla **MH**. Např.: KARM-10 CL **MH**.Pro jiný materiál kaloty než je iglidur® W300, prosím, přidejte **J** nebo **R** na konec objednacího čísla. Např.: KARM-10 CL **J**.Dodací
termín na vyžádání



Kloubové hlavy s vnitřním závitem: EBRM a EBLM



- Bezúdržbové a samomazné
- Vysoká únosnost při dynamickém zatížení
- Velmi vysoké tahové síly při cyklickém zatížení
- Kompenzace úhlových chyb
- Kompenzace hranového zatížení
- Vysoká odolnost proti prachu, špíně a vláknům
- Korozní a chemická odolnost
- Pohlcování vibrací
- Vhodné pro rotační, kývavý a lineární pohyb
- Nízká hmotnost
- Rozměry řady E podle normy DIN ISO 12240
- 50% vyšší tahová síla při použití kovové výztuhy (pouze rozměr 16, na vyžádání)
- Pro teploty do +200°C doporučujeme EBRM-HT a EBLM-HT ► **strana 734**

Technická data

Číslo dílu		Max. statická tahová síla		Max. statická radiální síla		Min. hloubka závitu	Max. utahovací síla	Max. utahovací moment na kalotě	Hmotnost
Pravý závit	Levý závit	Krátkodobě	Dlouhodobě	Krátkodobě	Dlouhodobě	Závit [mm]	Vnitřní závit	[Nm]	[g]
		[N]	[N]	[N]	[N]		[Nm]		
EBRM-04	EBLM-04	800	400	100	50	7	0,4	2,0	1,8
EBRM-05	EBLM-05	1.300	650	150	75	8	0,5	2,0	3,2
EBRM-06	EBLM-06	1.500	750	200	100	8	1,5	2,5	4,0
EBRM-08	EBLM-08	2.000	1.000	450	225	11	5,0	7,0	6,9
EBRM-10	EBLM-10	2.300	1.150	500	250	13	15,0	14,0	11,2
EBRM-10 F	EBLM-10 F	2.300	1.150	500	250	13	6,0	14,0	11,2
EBRM-12	EBLM-12	3.300	1.650	550	275	14	20,0	25,0	17,1
EBRM-12 F	EBLM-12 F	3.300	1.650	550	275	14	15,0	25,0	17,1
EBRM-15	EBLM-15	4.800	2.400	800	400	18	25,0	30,0	28,9
EBRM-16	EBLM-16	5.000	2.500	850	425	18	20,0	32,0	32,6
EBRM-16 F	EBLM-16 F	5.000	2.500	850	425	18	15,0	32,0	32,6
EBRM-17	EBLM-17	5.300	2.650	1.100	550	19	30,0	35,0	42,4
EBRM-17 F	EBLM-17 F	5.300	2.650	1.100	550	19	27,5	35,0	42,4
EBRM-20	EBLM-20	7.200	3.600	1.800	900	22	60,0	40,0	65,8
EBRM-20 M20	EBLM-20 M20	7.200	3.600	1.800	900	22	60,0	40,0	65,8
EBRM-25	EBLM-25	10.000	5.000	2.600	1.300	27	115,0	55,0	125,9
EBRM-30	EBLM-30	10.500	5.250	3.000	1.500	33	130,0	70,0	184,1

Vyměnitelné kaloty ► strana 815



J4VEM: bez vůle
v nezátčeném
stavu, předepjatá



JEM: nízká
absorpce
vlhkosti

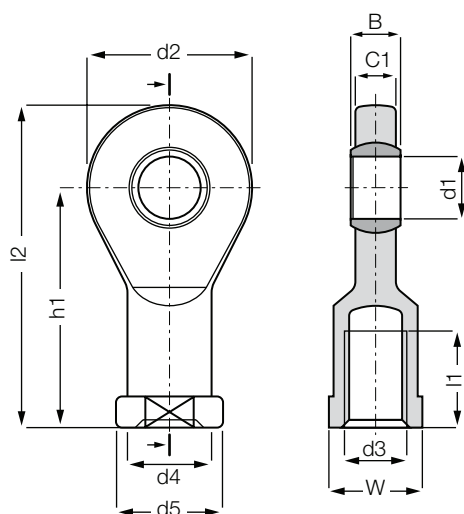


REM:
Low Cost



J4EM: low-cost
a nízká absorpce
vlhkosti

Kloubové hlavy s vnitřním závitem: EBRM a EBLM



Objednací klíč

EB...M-04



Materiál:

Tělo: igumid G ► strana 1267

Kalota: iglidur® W300 ► strana 819

Více materiálů kalot (na vyžádání)

► strana 815

Rozměry [mm]

Číslo dílu		d1	d2	d3	d4	d5	C1	B	h1	l1	l2	W	Max. úhel výkyvu
		E10											
Pravý závít	Levý závít												
EBRM-04*	EBLM-04*	4	15	M04	–	–	3,5	5	22,5	9,5	30,0	SW08	33°
EBRM-05	EBLM-05	5	19	M05	9,0	11	4,4	6	30	12	39,5	SW09	33°
EBRM-06	EBLM-06	6	21	M06	11,0	13	4,4	6	30	12	40,5	SW11	27°
EBRM-08	EBLM-08	8	24	M08	13,0	16	6,0	8	36	14	48,0	SW14	24°
EBRM-10	EBLM-10	10	29	M10	15,0	19	7,0	9	43	18	57,5	SW17	24°
EBRM-10 F	EBLM-10 F	10	29	M10 x 1,25	15,0	19	7,0	9	43	18	57,5	SW17	24°
EBRM-12	EBLM-12	12	34	M12	18,0	22	8,0	10	50	20	67,0	SW19	21°
EBRM-12 F	EBLM-12 F	12	34	M12 x 1,25	18,0	22	8,0	10	50	20	67,0	SW19	21°
EBRM-15	EBLM-15	15	40	M14	21,0	26	10,0	12	61	26	81,0	SW22	21°
EBRM-16*	EBLM-16*	16	43	M16	–	–	10,5	13	64,5	26,5	86,0	SW22	21°
EBRM-16 F*	EBLM-16 F*	16	43	M16 x 1,5	–	–	10,5	13	64,5	26,5	86,0	SW22	21°
EBRM-17	EBLM-17	17	46	M16	24,0	30	11,0	14	67	27	90,0	SW27	18°
EBRM-17 F	EBLM-17 F	17	46	M16 x 1,5	24,0	30	11,0	14	67	27	90,0	SW27	18°
EBRM-20	EBLM-20	20	53	M20 x 1,5	27,0	34	13,0	16	77	31	103,5	SW30	16°
EBRM-20 M20	EBLM-20 M20	20	53	M20 x 2,5	27,0	34	13,0	16	77	31	103,5	SW30	16°
EBRM-25	EBLM-25	25	64	M24 x 2,0	34,0	41	17,0	20	94	38	126,5	SW36	16°
EBRM-30	EBLM-30	30	73	M30 x 2,0	41,0	48	19,0	22	110	47	146,5	SW41	13°

* speciální tvar se šestihranem



**Dodací
termín**

ze skladu ve
výrobním závodě

Kloubové hlavy s vnějším závitem: EARM a EALM



- Bezúdržbovost, suchý chod
- Vysoká tuhost
- Velmi vysoké tahové síly při cyklickém zatížení
- Kompenzace úhlových chyb
- Kompenzace hranového zatížení
- Vysoká odolnost proti prachu, špíně a vláknům
- Korozní a chemická odolnost
- Pohlcování vibrací
- Vhodné pro rotační, kývavý a lineární pohyb
- Nízká hmotnost
- Rozměry řady E podle normy DIN ISO 12240
- Pro teploty do +200°C doporučujeme
EARM-HT a EALM-HT ► **strana 735**

Technická data

Číslo dílu		Max. statická tahová síla		Max. statická radiální síla		Min. hloubka závitu	Max. utaho- vací síla	Max. utaho- vací moment na kalotě	Hmotnost
Pravý závit	Levý závit	Krátkodobě [N]	Dlouhodobě [N]	Krátkodobě [N]	Dlouhodobě [N]	Závit [mm]	Vnější závit [Nm]	[Nm]	[g]
EARM-05	EALM-05	550	275	50	25	14	0,4	2,0	2,2
EARM-06	EALM-06	850	425	80	40	14	0,5	2,5	2,7
EARM-08	EALM-08	1.600	800	160	80	17	2,0	7,0	5,1
EARM-10	EALM-10	2.600	1.300	250	125	19	5,0	14,0	8,4
EARM-10 F	EALM-10 F	2.600	1.300	250	125	19	3,0	14,0	8,4
EARM-12	EALM-12	3.100	1.550	300	150	20	6,0	25,0	14,3
EARM-12 F	EALM-12 F	3.100	1.550	300	150	20	6,0	25,0	14,3
EARM-15	EALM-15	3.400	1.700	600	300	24	12,5	30,0	21,1
EARM-17	EALM-17	3.600	1.800	900	450	26	17,5	35,0	30,2
EARM-17 F	EALM-17 F	3.600	1.800	900	450	26	21,0	35,0	30,2
EARM-20	EALM-20	6.800	3.400	1.700	850	30	25,0	40,0	57,3
EARM-20 M20	EALM-20 M20	6.800	3.400	1.700	850	30	25,0	40,0	57,3
EARM-25	EALM-25	7.000	3.500	1.000	500	37	45,0	55,0	94,8
EARM-30	EALM-30	7.000	3.500	2.000	1.000	46	85,0	70,0	156,4

Vyměnitelné kaloty ► strana 815



J4VEM: bez vůle
v nezátíženém
stavu, předepjatá



JEM: nízká
absorpce
vlhkosti

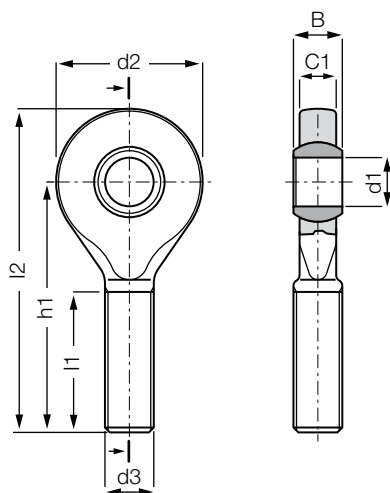


REM:
Low Cost



J4EM: low-cost
a nízká absorpce
vlhkosti

Kloubové hlavy s vnějším závitem: EARM a EALM



Objednací klíč

EA...M-05



Rozměr
Metrický
Závít
L = Levý závít
R = Pravý závít
Tělo (Vnější závít)
Řada E



Materiál:

Tělo: igumid G ► strana 1267

Kalota: iglidur® W300 ► strana 819

Více materiálů kalot (na vyžádání)

► strana 815

Rozměry [mm]

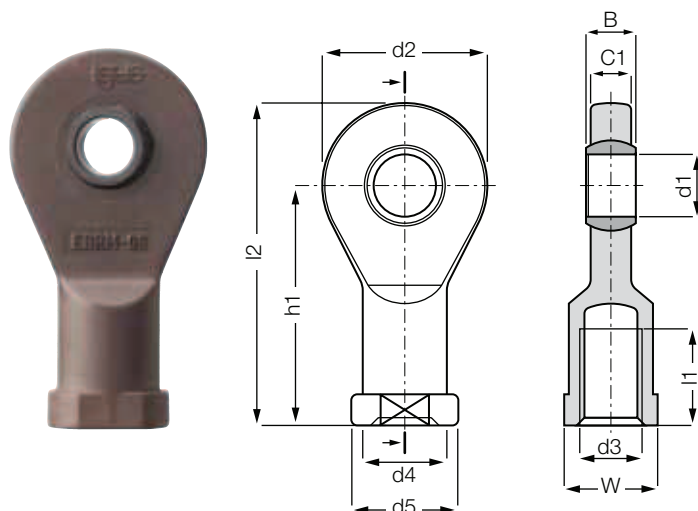
Číslo dílu		d1 E10	d2	d3	C1	B	h1	l1	l2	Max. úhel výkyvu
Pravý závít	Levý závít									
EARM-05	EALM-05	5	19	M05	4,4	6	36	20	45,5	33°
EARM-06	EALM-06	6	21	M06	4,4	6	36	20	46,5	27°
EARM-08	EALM-08	8	24	M08	6,0	8	41	24	53,0	24°
EARM-10	EALM-10	10	29	M10	7,0	9	47,5	27	62,0	24°
EARM-10 F	EALM-10 F	10	29	M10 x 1,25	7,0	9	47,5	27	62,0	24°
EARM-12	EALM-12	12	34	M12	8,0	10	54	29	71,0	21°
EARM-12 F	EALM-12 F	12	34	M12 x 1,25	8,0	10	54	29	71,0	21°
EARM-15	EALM-15	15	40	M14	10,0	12	63	34	83,0	21°
EARM-17	EALM-17	17	46	M16	11,0	14	69	37	92,0	18°
EARM-17 F	EALM-17 F	17	46	M16 x 1,5	11,0	14	69	37	92,0	18°
EARM-20	EALM-20	20	53	M20 x 1,5	13,0	16	80	43	106,5	16°
EARM-20 M20	EALM-20 M20	20	53	M20 x 2,5	13,0	16	80	43	106,5	16°
EARM-25	EALM-25	25	64	M24 x 2,0	17,0	20	97	53	129,0	16°
EARM-30	EALM-30	30	73	M30 x 2,0	19,0	22	113	65	149,5	13°



**Dodací
termín**

ze skladu ve
výrobním závodě

Kloubové hlavy pro vysoké teploty s vnitřním závitem: EBRM-HT a EBLM-HT



Objednací klíč

EB...M-05-HT



Vysoká teplota
Rozměr
Metrický
Závít
L = Levý závít
R = Pravý závít
Tělo (vnitřní závít)
Řada E

- Pro teploty do +200°C
- Bezúdržbové a samomazné
- Vysoká únosnost při dynamickém zatížení
- Velmi vysoké tahové síly při cyklickém zatížení
- Kompenzace úhlových chyb
- Kompenzace hranového zatížení
- Vysoká odolnost proti prachu, špíně a vláknům
- Korozní a chemická odolnost
(Tabulka chemické odolnosti)
- Pro podvodní aplikace
- Vhodné pro rotační, kývavý a lineární pohyb
- Nízká hmotnost
- Rozměry řady E podle normy DIN ISO 12240



Materiál:

Tělo: iguton G ► strana 1267

Kalota: iglidur® X ► strana 821

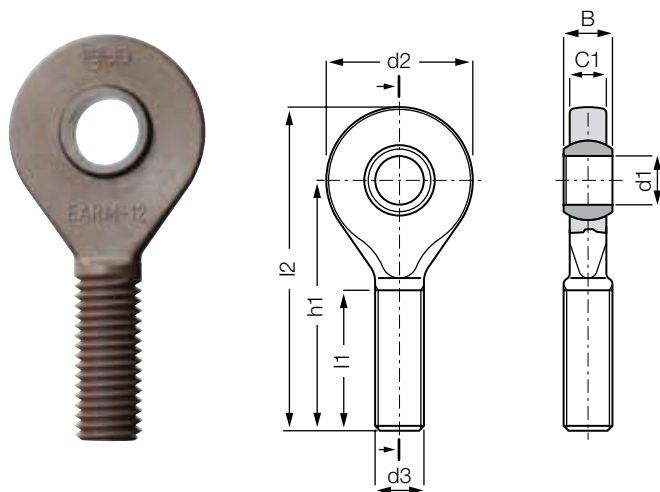
Rozměry [mm]

Číslo dílu		d1	d2	d3	d4	d5	C1	B	h1	l1	l2	W	Max. úhel výkyvu	Hmotnost [g]
		E10												
Pravý závít	Levý závít													
EBRM-05-HT	EBLM-05-HT	5	19	M05	9,0	11	4,4	6	30	12	39,5	SW09	33°	3,8
EBRM-06-HT	EBLM-06-HT	6	21	M06	11,0	13	4,4	6	30	12	40,5	SW11	27°	5,0
EBRM-08-HT	EBLM-08-HT	8	24	M08	13,0	16	6,0	8	36	16	48,0	SW14	24°	8,5
EBRM-10-HT	EBLM-10-HT	10	29	M10	15,0	19	7,0	9	43	18	57,5	SW17	24°	13,7
EBRM-12-HT	EBLM-12 HT	12	34	M12	18,0	22	8,0	10	50	20	67,0	SW19	21°	21,4

Ostatní rozměry na vyžádání

Dodací
termínze skladu ve
výrobním závodě

Kloubové hlavy pro vysoké teploty s vnějším závitem: EARM-HT a EALM-HT



Objednací klíč

EA...M-05-HT



- Pro teploty do +200°C
- Bezúdržbové a samomazné
- Vysoká únosnost při dynamickém zatížení
- Velmi vysoké tahové síly při cyklickém zatížení
- Kompenzace úhlových chyb
- Kompenzace hranového zatížení
- Vysoká odolnost proti prachu, špíně a vláknům
- Korozní a chemická odolnost
(Tabulka chemické odolnosti ► strana 1258)
- Pro podvodní aplikace
- Vhodné pro rotační, kývavý a lineární pohyb
- Nízká hmotnost
- Rozměry řady E podle normy DIN ISO 12240



Materiál:

Tělo: **iguton G** ► strana 1267

Kalota: **iglidur® X** ► strana 821

Rozměry [mm]

Číslo dílu		d1 E10	d2	d3	C1	B	h1	l1	l2	Max. úhel výkyvu	Hmotnost [g]
Pravý závít	Levý závít										
EARM-05-HT	EALM-05-HT	5	19	M05	4,4	6	36,0	20	45,5	33°	2,8
EARM-06-HT	EALM-06-HT	6	21	M06	4,4	6	36,0	20	46,5	27°	3,4
EARM-08-HT	EALM-08-HT	8	24	M08	6,0	8	41,0	24	53,0	24°	6,1
EARM-10-HT	EALM-10-HT	10	29	M10	7,0	9	47,5	27	62,0	24°	10,2
EARM-12-HT	EALM-12-HT	12	34	M12	8,0	10	54,0	29	71,0	21°	15,7

Ostatní rozměry na vyžádání



**Dodací
termín**

ze skladu ve
výrobním závodě

Kloubové hlavy s vnitřním závitem: KBRI a KBLI

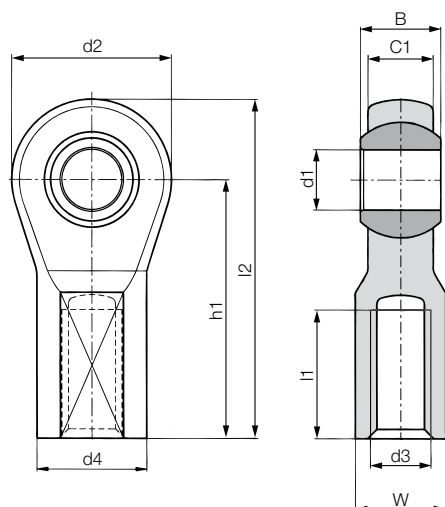


- Bezúdržbové a samomazné
- Vysoká únosnost při dynamickém zatížení
- Velmi vysoké tahové síly při cyklickém zatížení
- Kompenzace úhlových chyb
- Kompenzace hranového zatížení
- Vysoká odolnost proti prachu, špíně a vláknům
- Korozní a chemická odolnost
- Pohlcování vibrací
- Vhodné pro rotační, kývavý a lineární pohyb
- Nízká hmotnost

Technická data

Číslo dílu		Max. statická tahová síla		Max. statická radiální síla		Min. hloubka závitu	Max. utahovací síla	Max. utahovací moment na kalotě	Hmotnost
Pravý závit	Levý závit	Krátkodobě	Dlouhodobě	Krátkodobě	Dlouhodobě	Závit	Vnitřní závit		
		[N]	[N]	[N]	[N]	[palce]	[Nm]	[Nm]	[g]
KBRI-03	KBLI-03	900	450	300	150	,350	2	3	3,3
KBRI-04	KBLI-04	1.100	550	400	200	,480	5	4	5,1
KBRI-05	KBLI-05	1.700	850	500	250	,480	6	10	7,1
KBRI-06	KBLI-06	2.000	1.000	1.000	500	,568	7	15	12,6
KBRI-07	KBLI-07	2.300	1.150	1.200	600	,655	18	25	16,1
KBRI-08	KBLI-08	2.600	1.300	1.500	750	,743	23	35	26,5
KBRI-10	KBLI-10	4.900	2.450	1.700	850	,962	30	50	38,7
KBRI-12	KBLI-12	5.600	2.800	2.300	1.150	1,093	40	70	54,4
KBRI-16	KBLI-16	6.000	3.000	2.600	1.300	1,488	46	85	197,5

Kloubové hlavy s vnitřním závitem: KBRI a KBLI



Objednací klíč

KB...I-03



Rozměr

Palcový

Závít

R = Pravý závít

L = Levý závít

Tělo (vnitřní závít)

Řada K



Materiál:

Tělo: igumid G ► strana 1267

Kalota: iglidur® W300 ► strana 819

Rozměry [palce]

Číslo dílu		d1 E10	d2	d3	d4	C1	B	h1	l1	l2	W	Max. úhel výkyvu
Pravý závít	Levý závít											
KBRI-03	KBLI-03	,1900	,625	10-32	,406	,246	,312	1,062	,500	1,374	,312	25°
KBRI-04	KBLI-04	,2500	,750	1/4-28	,469	,272	,365	1,312	,687	1,687	,375	25°
KBRI-05	KBLI-05	,3125	,875	5/16-24	,500	,340	,437	1,375	,687	1,813	,437	25°
KBRI-06	KBLI-06	,3750	1,000	3/8-24	,687	,394	,500	1,625	,812	2,125	,562	22°
KBRI-07	KBLI-07	,4375	1,125	7/16-20	,750	,456	,562	1,812	,937	2,374	,625	22°
KBRI-08	KBLI-08	,5000	1,312	1/2-20	,875	,487	,625	2,125	1,062	2,781	,750	22°
KBRI-10	KBLI-10	,6250	1,500	5/8-18	1,000	,545	,750	2,500	1,375	3,250	,875	22°
KBRI-12	KBLI-12	,7500	1,750	3/4-16	1,125	,676	,875	2,875	1,562	3,750	1,000	22°
KBRI-16	KBLI-16	1,0000	2,750	1-12	1,625	1,000	1,375	4,125	2,125	5,500	1,500*	20°

* stranový klíč



**Dodací
termín**

ze skladu ve
výrobním závodě

Kloubové hlavy s vnějším závitem: KARI a KALI

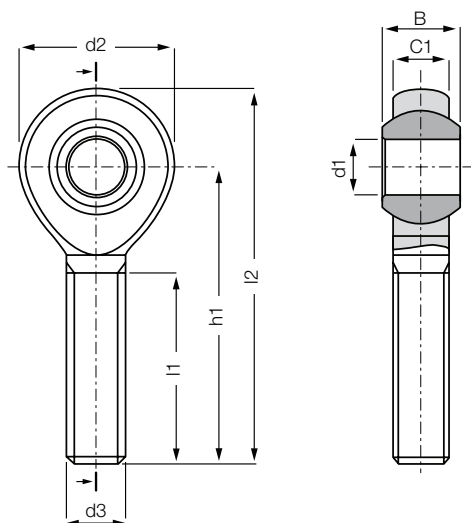


- Bezúdržbové a samomazné
- Vysoká únosnost při dynamickém zatížení
- Velmi vysoké tahové síly při cyklickém zatížení
- Kompenzace úhlových chyb
- Kompenzace hranového zatížení
- Vysoká odolnost proti prachu, špíně a vláknům
- Korozní a chemická odolnost
- Pohlcování vibrací
- Vhodné pro rotační, kývavý a lineární pohyb
- Nízká hmotnost

Technická data

Číslo dílu		Max. statická tahová síla		Max. statická radiální síla		Min. hloubka závitu	Max. utahovací síla	Max. utahovací moment na kalotě	Hmotnost
Pravý závit	Levý závit	Krátkodobě	Dlouhodobě	Krátkodobě	Dlouhodobě	Závit	Vnější závit		
		[N]	[N]	[N]	[N]	[palce]	[Nm]	[Nm]	[g]
KARI-03	KALI-03	390	200	70	35	,525	0,5	3	2,1
KARI-04	KALI-04	900	450	100	50	,700	1,0	4	3,5
KARI-05	KALI-05	1.100	550	150	75	,875	2,0	10	6,0
KARI-06	KALI-06	1.500	750	350	175	,875	3,0	15	8,8
KARI-07	KALI-07	2.000	1.000	400	200	,962	6,0	25	12,4
KARI-08	KALI-08	2.500	1.250	450	225	1,050	9,0	35	18,5
KARI-10	KALI-10	3.500	1.750	600	300	1,137	12,0	50	27,6
KARI-12	KALI-12	3.900	1.950	1.000	500	1,226	25,0	70	42,8
KARI-16	KALI-16	4.400	2.200	1.300	650	1,488	45,0	85	143,3

Kloubové hlavy s vnějším závitem: KARI a KALI



Objednací klíč

KA...I-03



Materiál:

Tělo: igumid G ► strana 1267

Kalota: iglidur® W300 ► strana 819

Rozměry [palce]

Číslo dílu		d1 E10	d2	d3	C1	B	h1	l1	l2	Max. úhel výkyvu
Pravý závít	Levý závít									
KARI-03	KALI-03	,1900	,625	10-32	,234	,312	1,250	,750	1,563	25°
KARI-04	KALI-04	,2500	,750	1/4-28	,250	,365	1,562	1,000	1,937	25°
KARI-05	KALI-05	,3125	,875	5/16-24	,312	,437	1,875	1,250	2,313	25°
KARI-06	KALI-06	,3750	1,000	3/8-24	,359	,500	1,938	1,250	2,438	22°
KARI-07	KALI-07	,4375	1,125	7/16-20	,406	,562	2,125	1,375	2,688	22°
KARI-08	KALI-08	,5000	1,312	1/2-20	,453	,625	2,428	1,500	2,094	22°
KARI-10	KALI-10	,6250	1,500	5/8-18	,484	,750	2,625	1,625	3,375	22°
KARI-12	KALI-12	,7500	1,750	3/4-16	,593	,875	2,875	1,750	3,750	22°
KARI-16	KALI-16	1,0000	2,750	1-12	1,000	1,375	4,125	2,350	5,500	20°



**Dodací
termín**

ze skladu ve
výrobním závodě

Kloubové hlavy s vnitřním závitem: EBRI a EBLI

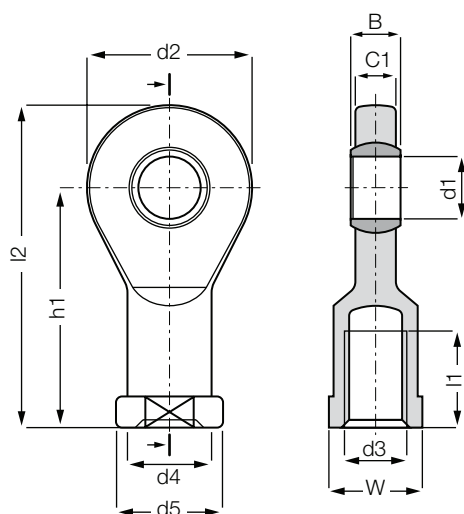


- Bezúdržbové a samomazné
- Vysoká únosnost při dynamickém zatížení
- Velmi vysoké tahové síly při cyklickém zatížení
- Kompenzace úhlových chyb
- Kompenzace hranového zatížení
- Vysoká odolnost proti prachu, špíně a vláknům
- Korozní a chemická odolnost
- Pohlcování vibrací
- Vhodné pro rotační, kývavý a lineární pohyb
- Nízká hmotnost

Technická data

Číslo dílu		Max. statická tahová síla		Max. statická radiální síla		Min. hloubka závitu	Max. utahovací síla	Max. utahovací moment na kalotě	Hmotnost
Pravý závit	Levý závit	Krátkodobě [N]	Dlouhodobě [N]	Krátkodobě [N]	Dlouhodobě [N]	Závit [palce]	Vnitřní závit [Nm]	[Nm]	[g]
EBRI-03	EBLI-03	1.300	650	150	75	,315	2	2,0	3,1
EBRI-04	EBLI-04	1.500	750	200	100	,315	5	2,5	3,8
EBRI-05	EBLI-05	2.000	1.000	450	225	,433	6	7,0	6,9
EBRI-06	EBLI-06	2.300	1.150	500	250	,512	7	14,0	11,5
EBRI-07	EBLI-07	3.300	1.650	550	275	,551	18	25,0	17,6
EBRI-08	EBLI-08	3.300	1.650	550	275	,551	23	25,0	18,1
EBRI-10	EBLI-10	5.000	2.500	850	425	,709	30	32,0	31,9
EBRI-12	EBLI-12	7.200	3.600	1.800	900	,866	40	40,0	61,5

Kloubové hlavy s vnitřním závitem: EBRI a EBLI



Objednací klíč

EB...I-03



Rozměr
Palcový
Závít
R = Pravý závít
L = Levý závít
Tělo (vnitřní závít)
Řada E



Materiál:

Tělo: igumid G ► strana 1267

Kalota: iglidur® W300 ► strana 819

Rozměry [palce]

Číslo dílu		d1 E10	d2	d3	d4	d5	C1	B
Pravý závít	Levý závít							
EBRI-03	EBLI-03	0,1900	0,748	10–32	0,3543	0,4331	0,1732	0,1900
EBRI-04	EBLI-04	0,2500	0,827	1/4–28	0,4331	0,5118	0,1732	0,2500
EBRI-05	EBLI-05	0,3125	0,945	5/16–24	0,5118	0,6299	0,2362	0,3125
EBRI-06	EBLI-06	0,3750	1,142	3/8–24	0,5906	0,7480	0,2756	0,3750
EBRI-07	EBLI-07	0,4375	1,339	7/16–20	0,7087	0,8661	0,3150	0,4063
EBRI-08	EBLI-08	0,5000	1,339	1/2–20	0,7087	0,8661	0,3150	0,4063
EBRI-10*	EBLI-10*	0,6250	1,693	5/8–18	–	–	0,4134	0,5000
EBRI-12	EBLI-12	0,7500	2,087	3/4–16	1,0630	1,3386	0,5118	0,6250

Číslo dílu		h1 E10	l1	l2	W	Max. úhel výkyvu
Pravý závít	Levý závít					
EBRI-03	EBLI-03	1,1811	0,4724	1,5551	0,35	30°
EBRI-04	EBLI-04	1,1811	0,4724	1,5945	0,43	25°
EBRI-05	EBLI-05	1,4173	0,6299	1,8898	0,55	22°
EBRI-06	EBLI-06	1,6929	0,7087	2,2638	0,67	22°
EBRI-07	EBLI-07	1,9685	0,7874	2,6378	0,75	18°
EBRI-08	EBLI-08	1,9685	0,7874	2,6378	0,75	18°
EBRI-10*	EBLI-10*	2,5394	1,0433	3,3858	0,87	16°
EBRI-12	EBLI-12	3,0315	1,2205	4,0748	1,18	14°

* EBRI-10/EBLI-10 speciální tvar se šestihranem



**Dodací
termín**

ze skladu ve
výrobním závodě

Úhlový kloub pro rotační a kývavé pohyby:
WGRM a WGLM



Objednací klíč

WG...M-05



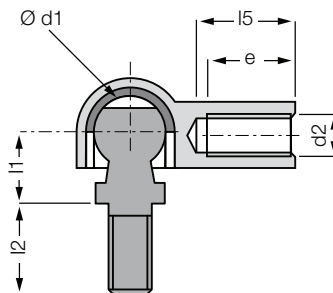
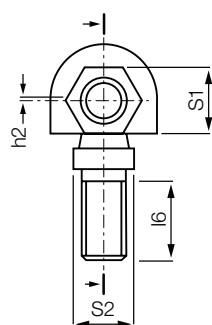
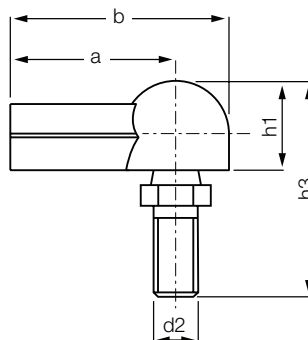
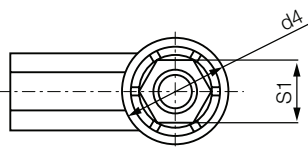
- Spojení pro rotační a kývavé pohyby
- Nízká hmotnost a robustní provedení
- Jednoduchá a rychlá montáž
- Pohlcují vibrace
- Odolné špině a nečistotám
- Plastový nebo kovový kulový čep*



Materiál:

Tělo: igumid G ► strana 1267

Kluzná vložka: iglidur® W300 ► strana 819



Technická data

Číslo dílu		Max. osová tahová síla (v ose čepu)*		Max. tlaková osová síla (v ose čepu)		Max. osová tahová síla (osa pánve)		Max. osová tahová síla (pro kovový kulový čep)		Hmotnost [g]
Pravý závit	Levý závit	Krátkodobě	Dlouhodobě	Krátkodobě	Dlouhodobě	Krátkodobě	Dlouhodobě	Krátkodobě	Dlouhodobě	
WGRM-05	WGLM-05	30	15	200	100	100	50	600	300	2,6
WGRM-06	WGLM-06	35	17,5	300	150	140	70	800	400	3,8
WGRM-08	WGLM-08	250	125	500	250	200	100	1.500	750	8,0
WGRM-10	WGLM-10	250	125	900	450	400	200	1.900	950	13,7

* Pro objednání úhlových kloubů s kovovým čepem přidejte na konec objednacího čísla MS. Např.: WGRM-05 MS.

Rozměry [mm]

Číslo dílu		d1	d2	d4	l1	l2	l5	l6	h1	h2	h3	a	b	e	S1	S2	Max. úhel výkyvu
Pravý závit	Levý závit	+0,1	+0,5	+0,2	+0,3				+0,4	+0,5	+0,5	+0,3	+0,5	+0,5			
WGRM-05	WGLM-05	-0,1	-0,5	-0,2	-0,3		min.		-0,4	-0,5	-0,5	-0,3	-0,5	-0,5			25°
WGRM-06	WGLM-06																25°
WGRM-08	WGLM-08																25°
WGRM-10	WGLM-10																25°



**Dodací
termín**

ze skladu ve
výrobním závodě

igubal® Kloubové hlavy | Produktová řada

Úhlové klouby low-cost: WGRM LC a WGLM LC



Rozměry stejné jako WGRM

- Kulová pánev s kulovým čepem (bez kluzné vložky)
- Nízká hmotnost
- Bezúdržbové
- Plastový nebo kovový kulový čep*



Objednací klíč

WG...M-05 LC



Low Cost
Rozměr
Metrický
Závít
L = Levý závít
R = Pravý závít
Úhlový kloub



Materiál:

Tělo: igumid G ► strana 1267

Technická data

Číslo dílu		Max. osová tahová síla (v ose čepu*)		Max. tlaková osová síla (v ose čepu)		Max. osová tahová síla (osa pánve)		Max. osová tahová síla (pro kovový kulový čep)		Hmotnost
Pravý závít	Levý závít	Krátkodobě Dlouhodobě		Krátkodobě Dlouhodobě		Krátkodobě Dlouhodobě		Krátkodobě Dlouhodobě		[g]
		[N]	[N]	[N]	[N]	[N]	[N]	[N]	[N]	
WGRM-05 LC	WGLM-05 LC	30	15	200	100	100	50	600	300	2,6
WGRM-06 LC	WGLM-06 LC	35	17,5	300	150	140	70	800	400	4,0
WGRM-08 LC	WGLM-08 LC	250	125	500	250	200	100	1.500	750	8,2
WGRM-10 LC	WGLM-10 LC	250	125	900	450	400	200	1.900	950	13,8

* Pro objednání úhlových kloubů s kovovým čepem přidejte na konec objednacího čísla MS. Např.: WGRM-05 LC MS.

Rozměry [mm] – technický výkres ► strana 742

Číslo dílu		d1	d2	d4	I1	I2	I5	I6	h1	h2	h3	a	b	e	S1	S2	Max. úhel výkyvu
Pravý závít	Levý závít	+0,1	+0,5	+0,2	+0,3				+0,4	+0,5	+0,5	+0,3	+0,5	+0,5			
		-0,1	-0,5	-0,2	-0,3		min.		-0,4	-0,5	-0,5	-0,3	-0,5	-0,5			
WGRM-05 LC	WGLM-05 LC	8,0	M5	12,8	9,0	10,2	14,0	8,2	10,8	0,65	25,6	22,0	28,4	11,0	SW 8	SW 7	25°
WGRM-06 LC	WGLM-06 LC	10,0	M6	14,8	11,0	12,5	16,0	10,5	12,3	0,70	30,9	25,0	32,4	13,0	SW 9	SW 8	25°
WGRM-08 LC	WGLM-08 LC	13,0	M8	19,3	13,0	16,5	18,0	13,5	16,2	1,15	38,8	30,0	39,7	16,0	SW 12	SW 11	25°
WGRM-10 LC	WGLM-10 LC	16,0	M10	24,0	16,0	20,0	20,0	16,0	20,0	1,15	47,0	35,0	47,0	18,0	SW 14	SW 13	25°

Dodací
termínze skladu ve
výrobním závodě

Axiální úhlový kloub, demontovatelný: WGRM-DE a WGLM-DE



Objednací klíč

WG...M-05-DE



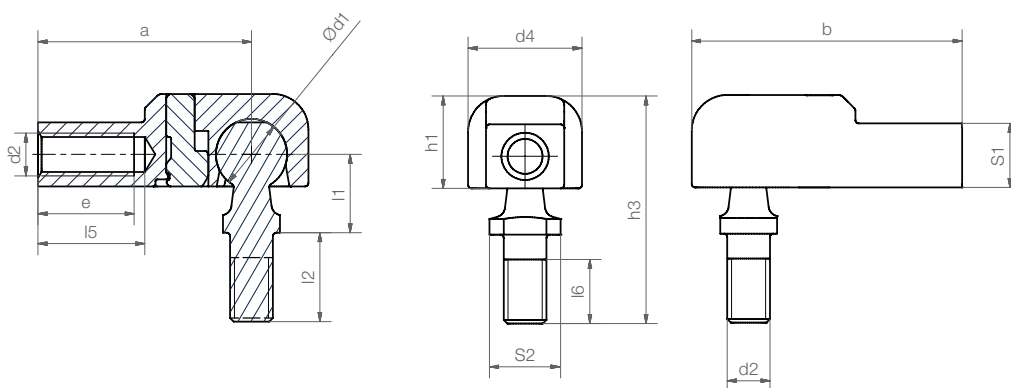
- Cenově výhodné spojení
- Velmi nízká hmotnost
- Zcela korozivzdorný
- Jednoduchá montáž (75N) a demontáž
- Vysoké zatížení (260N)



Materiál:

Tělo: **igumid G** ► strana 1267

Kulový čep: **zinkovaná ocel**



Rozměry [mm]

Číslo dílu		d1	d2	d4	l1	l2	l5	l6	h1	h3
		+0,1		+0,5	+0,2	+0,5			+0,4	+0,5
Pravý závít	Levý závít	-0,1		-0,5	-0,2	-0,5	min.	min.	-0,4	-0,5
WGRM-05-DE	WGLM-05-DE	8,0	M5	12,8	9,0	10,2	13,0	8,2	10,8	25,6
WGRM-06-DE	WGLM-06-DE	10,0	M6	16,0	11,0	12,5	14,5	10,5	13,0	32,0

Rozměry [mm]

Číslo dílu		S1	S2	a	b	e	Hmotnost	Úhel výkyvu	
				+0,3	+0,5	+0,5			
Pravý závít	Levý závít			-0,3	-0,5	-0,5	[g]	dop.	max.
WGRM-05-DE	WGLM-05-DE	SW9	SW7	25,0	31,4	11,0	3,4	18°	25°
WGRM-06-DE	WGLM-06-DE	SW11	SW8	30,0	38,0	12,0	5,5	18°	25°



**Dodací
termín**

ze skladu ve
výrobním závodě

Axiální kloub: AGRM a AGLM



Objednací klíč

AG...M-08



Rozměr

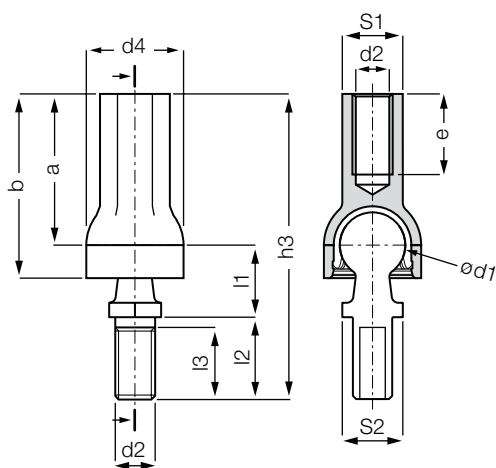
Metrický

Závít

L = Levý závít

R = Pravý závít

Axiální kloub



Materiál:

Tělo: **igumid G** ► strana 1267

Kluzná vložka: **iglidur® W300** ► strana 819

- Pro všechny mechanické kombinace
- Velmi jednoduchá montáž
- Bezúdržbovost
- Korozní a chemická odolnost
- Pohlcování vibrací
- Plastový nebo kovový kulový čep*

Technická data

Číslo dílu*		Max. statická axiální tahová síla		Max. tlaková osová síla		Max. montážní síla	Hmotnost
Pravý závít	Levý závít	Krátkodobě	Dlouhodobě	Krátkodobě	Dlouhodobě	[N]	[g]
AGRM-08	AGLM-08	250	125	1.000	500	110	7,8

* Pro objednání úhlových kloubů s kovovým čepem přidejte na konec objednacího čísla MS. Např.: AGRM-08 MS.

Rozměry [mm]

Číslo dílu*		d1	d2	d4	L1	L2	L3	h3	S1	S2	a	b	e	Úhel výkyvu	
		+0,1		+0,5	+0,2	+0,3		+0,5			+0,3	+0,5			
		-0,1		-0,5	-0,2	-0,3	min.	-0,5			-0,3	-0,5	min.	dop.	max.
Pravý závít	Levý závít														
AGRM-08	AGLM-08	13,0	M8	19,3	13,0	16,5	13,5	59,0	SW12	SW11	29,5	36,5	16,0	18°	25°



**Dodací
termín**

ze skladu ve
výrobním závodě

Axiální kloub low-cost: AGRM LC a AGLM LC



Objednací klíč

AG...M-06 LC

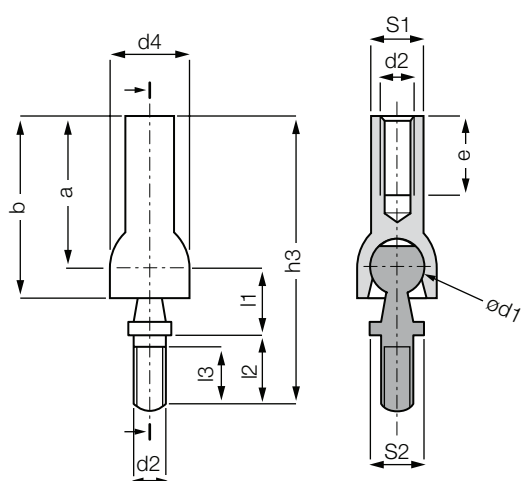
Low Cost
Rozměr
Metrický
Závít
L = Levý závít
R = Pravý závít
Axiální kloub



Materiál:

Tělo: igumid G ► strana 1267

- Kulová pánev s kulovým čepem (bez kluzné vložky)
- Nízká hmotnost
- Bezúdržbové
- Plastový nebo kovový kulový čep*



Technická data

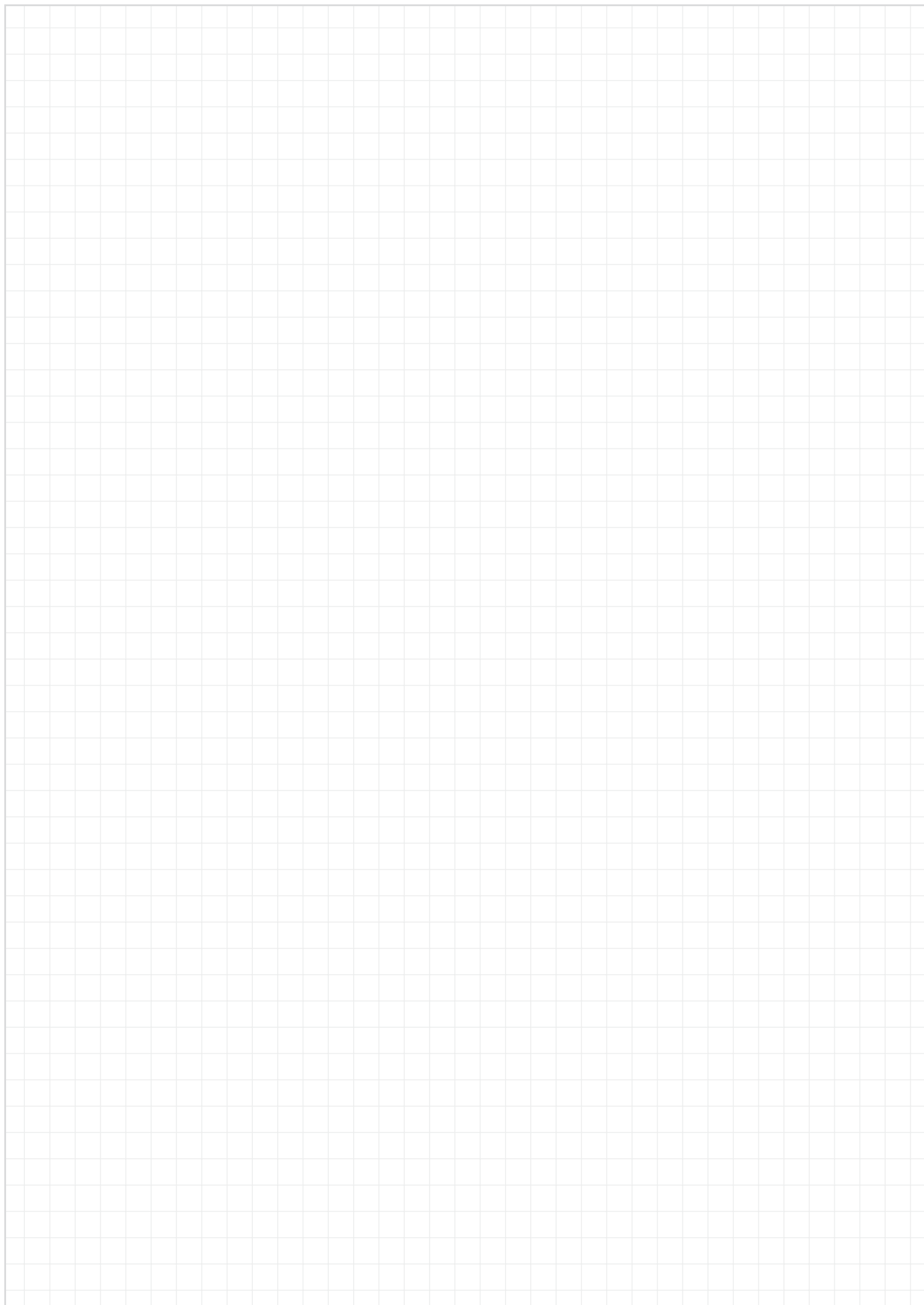
Číslo dílu*		Max. statická axiální tahová síla		Max. statická axiální tlaková síla		Hmotnost
Pravý závít	Levý závít	Krátkodobě	Dlouhodobě	Krátkodobě	Dlouhodobě	[g]
AGR-06 LC	AGLM-06 LC	100	50	2.000	1.000	10,8

* Pro objednání úhlových kloubů s kovovým čepem přidejte na konec objednacího čísla MS. Např.: AGRM-08 LC MS.

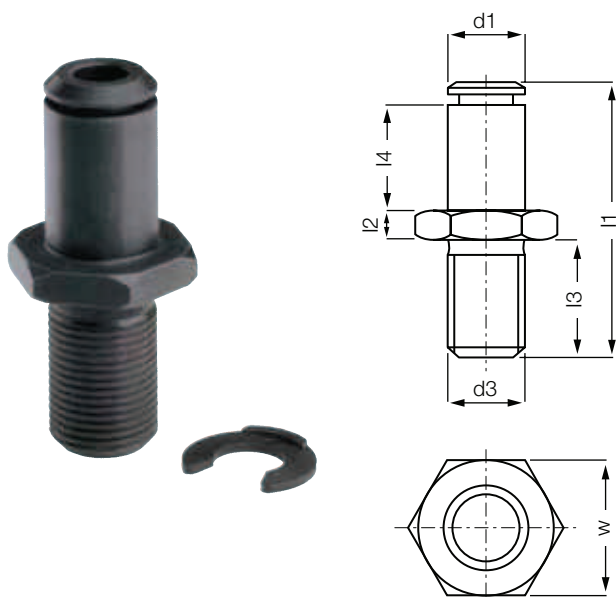
Rozměry [mm]

Číslo dílu*	d1	d2	d4	l1	l2	l3	h3	S1	S2	a	b	e	Úhel výkyvu	
	+0,1		+0,5	+0,2	+0,3		+0,5			+0,3	+0,5			
	-0,1		-0,5	-0,2	-0,3	min.	-0,5			-0,3	-0,5	min.	dop.	max.
Pravý závít	Levý závít													
AGR-06 LC	AGLM-06 LC	10,0	M6	14,8	11,0	11,25	7,25	47,25	SW9	10,0	25,0	29,9	13,0	18° 25°

Dodací
termínze skladu ve
výrobním závodě



Stavěcí noha: PKRM a PKLM



Objednací klíč

PK...M-05



Rozměr

Metrický

Závit

L = Levý závit

R = Pravý závit

Řada K

Stavěcí noha



Materiál:

POM ► strana 1268

Plastové stavěcí nohy se šestihrannou hlavou jsou doplňkem ke kloubovým hlavám řady K. Hladká část stavěcí nohy zapadá do kaloty a je zajištěna pojistným kroužkem. Stavěcí nohy igubal® jsou vyrobeny z **kvalitního POM**.

- Nízká hmotnost
- Výborná korozní odolnost
- Konstruováno pro použití s kloubovými hlavami řady K
- Vysoká únosnost při dynamickém zatížení
- Pohlcují vibrace
- Snadná montáž

Technická data a rozměry [mm]

Číslo dílu		Max. statická tahová síla		Max. statická radiální síla		d1	d3	L1	L4	L3	L2	W	Hmotnost
							Závit	Celková délka	Délka šroubu	Délka závitů	Výška matice	Velikost klíče	
Pravý závit	Levý závit*	Krátkodobě [N]	Dlouhodobě [N]	Krátkodobě [N]	Dlouhodobě [N]	h11							[g]
PKRM-05	PKLM-05	100	50	200	100	5	M05	25,0	8,5	11,3	2,7	8	0,7
PKRM-06	PKLM-06	150	75	250	125	6	M06	28,0	9,5	12,8	3,2	10	1,2
PKRM-08	PKLM-08	250	125	400	200	8	M08	32,0	12,5	12,5	4,0	13	2,6
PKRM-10	PKLM-10	500	250	600	300	10	M10	37,5	14,5	14,5	5,0	16	4,0
PKRM-12	PKLM-12	700	350	900	450	12	M12	42,0	16,5	15,5	6,0	18	7,5
PKRM-14	PKLM-14	800	400	1.100	550	14	M14	47,0	19,5	15,5	7,0	21	11,4
PKRM-16	PKLM-16	900	450	1.400	700	16	M16	52,0	22,0	16,5	8,0	24	16,9
PKRM-18	PKLM-18	800	400	1.700	850	18	M18 x 1,5	59,0	24,0	20,5	9,0	27	16,9
PKRM-20	PKLM-20	500	250	2.200	1.100	20	M20 x 1,5	67,0	26,0	25,0	10,0	30	34,4

Dodací
termínze skladu ve
výrobním závodě