

iglidur® MKM- dvoupřírubové pouzdro - zalisovat - sklopit - hotovo



Lisuje se do díry

Příruba z obou stran

Kompenzuje tolerance v tloušťce materiálu

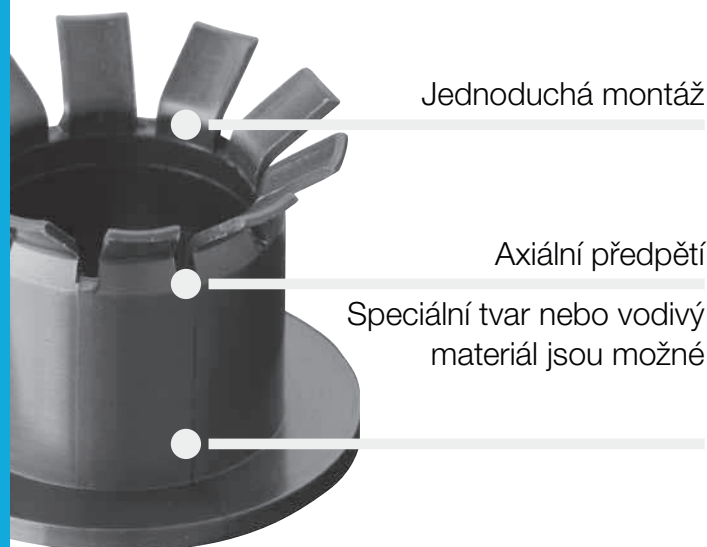
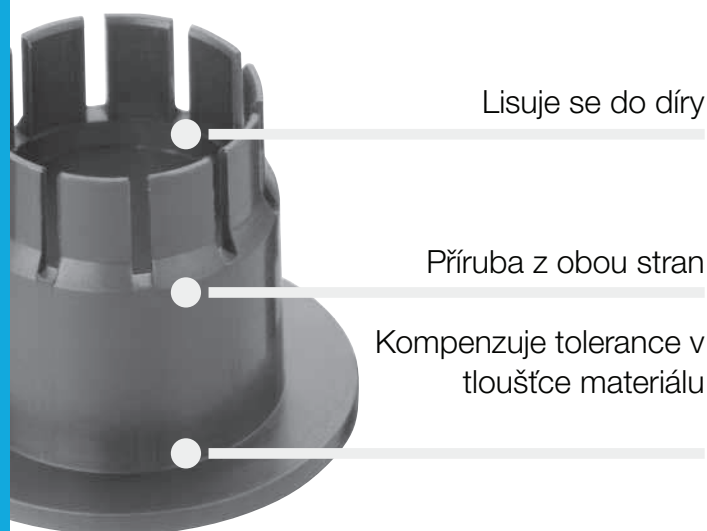
Jednoduchá montáž

Axiální předpětí

Speciální tvar nebo vodivý materiál jsou možné

iglidur® MKM dvoupřírubové pouzdro

Zalisovat - sklopit - hotovo. Dvoupřírubová pouzdra iglidur® MKM jsou vyrobena z otěruvzdorného materiálu iglidur® M250, Po zalisování do díry se volné konce ohnou a vytvoří tak druhou přírubu. Po nasunutí čepu je tak hotov dvoupřírubový systém, který je ihned připraven k provozu.



Kdy použít?

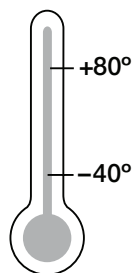
- Pokud požadujete dvoupřírubová kluzná pouzdra
- Pokud požadujete dvoupřírubová kluzná pouzdra pro tloušťku materiálu větší než 4 mm
- Pokud nemůžete garantovat lisovací sílu
- Pokud požadujete druhou přírubu jako kluznou plochu



Kdy nepoužít?

- Pokud požadujete vysokou pevnost v tlaku
▶ iglidur® G, strana 81
- Pokud požadujete extrémně snadnou montáž
▶ iglidur® M250, strana 127
- Pokud požadujete kluzná pouzdra pro průchod plechem
▶ iglidur® "Clips" pouzdra, strana 625

Teplota



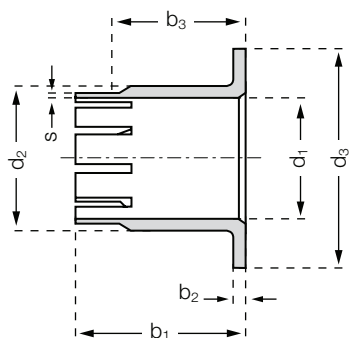
Produktová řada

1 typ
další rozměry na vyžádání



igidur® MKM dvoupřírubové pouzdro | Produktová řada

dvoupřírubové pouzdro



Objednací klíč

MKM-1012-10



Tloušťka stěny materiálu
Vnější průměr d2
Vnitřní průměr d1
Metrický
Typ (tvar K)
Materiál iglidur® M250



Materiál:

igidur® M250 ► strana 127

Rozměry [mm]

Číslo dílu	d1	d1-Tolerance* E10	d2	d3 d13	b1 h13	b2 -0,14	b3 +0,1/+0,7	s ±0,1
MKM-1012-10	10	+0,025 +0,083	12	18	14	1	10	0,4

* po zalisování. Kontrolní metody, ► strana 75

Montáž:



Vložte, zmáčkněte, hotovo: axiální zatížení na obou stranách



Prosím, kontaktujte nás, pokud potřebujete kluzné pouzdro na míru Vaší aplikace. Na základě řady úspěšně realizovaných řešení na míru Vám pomůžeme s konfigurací a vytvoříme nabídku dle Vašich požadavků.



dodací termín ze skladu ve výrobním závodě