

## iglidur® MDM Dvoupřírubové pouzdro: stisknout a vložit



Velká plocha příruby

Symetrické příruby

Jednoduchá montáž

Stisknout a vložit

Během lakování zůstává na místě

Speciální tvar je možný

# iglidur® MDM Dvoupřírubové pouzdro

**Stisknout a vložit.** Dvoupřírubová pouzdra iglidur® MDM mají symetrické příruby. Velká plocha přírub umožňuje velké axiální zatížení. Dvoupřírubová pouzdra iglidur® MDM jsou vhodná i pro díry se širokým tolerančním polem (vrtané nebo vysekávané otvory).



Velká plocha příruby

Symetrické příruby

Jednoduchá montáž

Stisknout a vložit

Během lakování  
zůstává na místě

Speciální tvar je možný



## Kdy použít?

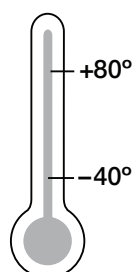
- Pokud požadujete větší axiální zajištění než u iglidur® "Clips" pouzdra
- Pokud požadujete kluzná pouzdra pro díry se širokým tolerančním polem
- Pokud požadujete velké axiální zatížení



## Kdy nepoužít?

- Pokud požadujete strojní montáž
- ▶ iglidur® MKM, strana 637
- Pokud je aplikace vhodná pro iglidur® "Clips" pouzdra
  - ▶ iglidur® "Clips" pouzdra, strana 625
- Pokud požadujete velkou délku pouzdra
  - ▶ iglidur® MKM, strana 637

## Teplota

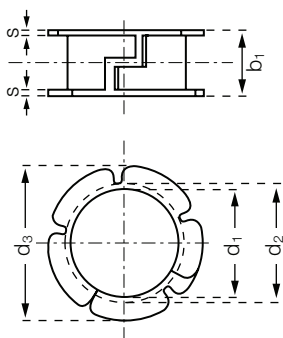


## Produktová řada

1 typ  
další rozměry na vyžádání



## Dvoupřírubové pouzdro



Objednací klíč

**MDM-1213-06**



Tloušťka stěny materiálu  
Vnější průměr d2  
Vnitřní průměr d1  
Metrický  
Typ (tvar D)  
Materiál iglidur® M250



Materiál:

iglidur® M250 ► strana 127

## Rozměry [mm]

Číslo dílu	d1	d1-Tolerance*	d2	d3	b1	s
MDM-1213-06	12	+0,050 +0,160	13	16,5	7	0,5

\* rozměr d1 se měří válečkovým kalibrem až po vložení pouzdra do referenčního vzorku d2 (+0,005 mm).

## Montáž:



Prosím, kontaktujte nás, pokud potřebujete kluzné pouzdro na míru Vaší aplikace. Na základě řady úspěšně realizovaných řešení na míru Vám pomůžeme s konfigurací a vytvoříme nabídku dle Vašich požadavků.



**dodací termín** ze skladu ve výrobním závodě