



## iglidur® Kluzná pouzdra s přírubou

Standardní program ze skladu ve výrobním závodě

---

Velmi dobrá odolnost proti opotřebení

---

Bezúdržbovost

---

Materiály: iglidur® G, iglidur® A180, iglidur® J a iglidur® X

---

Nízká hmotnost

---



## iglidur® Kluzná pouzdra s přírubou

**Bezúdržbové a samomazné.** Díky této jedinečné konstrukci je možné použít kluzná pouzdra s přírubou v místech, kde není možné dosáhnout předepsané tolerance vrtání.



Velmi dobrá odolnost  
proti opotřebení

Bezúdržbovost

Materiál: iglidur® G,  
iglidur® A180,  
iglidur® J a iglidur® X

Nízká hmotnost



### Kdy použít?

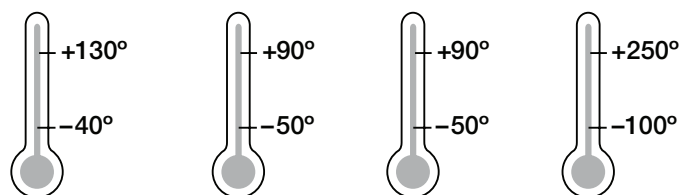
- Pokud požadujete šroubované kluzné pouzdro
- Pokud kluzná pouzdra iglidur® "Clips" nejsou vhodná
- Pokud má vrtání velkou toleranci
- Pokud plocha pro zalisování není dostatečná



### Kdy nepoužít?

- Pokud požadujete kompenzaci úhlových chyb
  - ▶ igubal® Kluzné pouzdro s přírubou, strana 777
- Pokud není možná montáž pomocí šroubů
  - ▶ iglidur® "Clips" pouzdra, strana 625
- Pokud požadujete větší délku kluzného pouzdra
  - ▶ iglidur® G, strana 81

### Teplota



### Produktová řada

1 typ  
Ø 10–35 mm  
další rozměry  
na vyžádání



# iglidur® Kluzná pouzdra s přírubou | Technická data

## Základní vlastnosti

Díky této jedinečné konstrukci je možné použít kluzná pouzdra s přírubou v místech, kde není možné dosáhnout předepsané tolerance vrtání.

Díky konstrukci kluzného pouzdra je možné vysoké zatížení i přes minimální požadavky na přesnost a kvalitu vrtání.

Kluzná pouzdra s přírubou iglidur® jsou dostupná v materiálech iglidur® G, iglidur® J, iglidur® X a iglidur® A180, Proto je možné, stejně jako ostatní iglidur® materiály, je použít v mnoha různých aplikacích. Například jako univerzální kluzná pouzdra s vysokou odolností proti opotřebení a vysokou teplotní odolností (až +250°C) nebo s FDA certifikací.

## Montáž

V závislosti na různých požadavcích konstrukce připadají v úvahu i různé typy montáže. Pro nízká radiální zatížení postačí kluzná pouzdra s přírubou iglidur® přichytit pouze dvěma šrouby. Pro vyšší radiální zatížení je vhodné podepřít kluzná pouzdra s přírubou iglidur® stranou otvoru ve směru zatížení. Je možné použít otvory s velkou tolerancí, protože slouží pouze jako dodatečné podepření kluzného pouzdra. Pro dosažení vyšších radiálních zatížení kluzných pouzder s přírubou iglidur® doporučujeme zalisovat je do otvoru v toleranci H7, Šrouby pak zajišťují pouze polohu kluzného pouzdra.

Pro montáž kluzných pouzder s přírubou iglidur® není potřeba žádný speciální materiál ani nástroje.



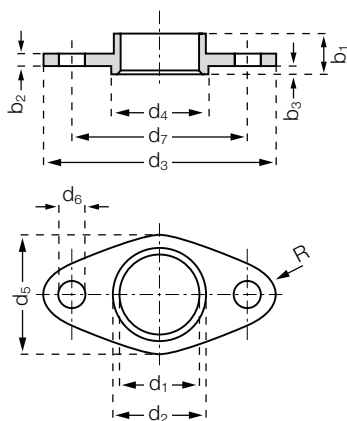
## Materiálová data pro dostupné materiály:

- iglidur® G ► strana 81
- iglidur® A180 ► strana 411
- iglidur® J ► strana 109
- iglidur® X ► strana 173



Montáž kluzných pouzder s přírubou iglidur®:  
jednoduchá a bezpečná

## Kluzná pouzdra s přírubou



## Objednací klíč

### GFL-10



Vnitřní průměr d1

Kluzná pouzdra s přírubou

Materiál

## Rozměry [mm]

Číslo dílu	d1	d1-Tolerance*	d2**	d3	d4	d5	d6	d7	b1	b2	b3	R (±0,2)
GFL-10	10	+0,025 +0,083	12	30	14	15	4,5	22	6	2	1	4
GFL-12	12	+0,032 +0,102	14	36	16	18	4,5	26	6	2	1	4,5
GFL-14	14	+0,032 +0,102	16	42	18	21	5,5	30	6	2	1	5
GFL-16	16	+0,032 +0,102	18	48	20	24	5,5	34	6	2	1	5,5
GFL-18	18	+0,032 +0,102	20	54	22	27	6,5	39	6	2	1	7
GFL-20	20	+0,040 +0,124	23	60	26	30	6,5	44	10	3	2	7
GFL-25	25	+0,040 +0,124	28	75	30	35	6,5	55	10	3	2	8,5
GFL-30	30	+0,040 +0,124	34	90	36	40	8,5	66	10	3	2	10
GFL-35	35	+0,050 +0,150	39	95	41	55	8,5	77	10	3	2	12
A180FL-10	10	+0,025 +0,083	12	30	14	15	4,5	22	6	2	1	4
A180FL-12	12	+0,032 +0,102	14	36	16	18	4,5	26	6	2	1	4,5
A180FL-16	16	+0,032 +0,102	18	48	20	24	5,5	34	6	2	1	5,5
A180FL-20	20	+0,040 +0,124	23	60	26	30	6,5	44	10	3	2	7
A180FL-25	25	+0,040 +0,124	28	75	30	35	6,5	55	10	3	2	8,5
A180FL-30	30	+0,040 +0,124	34	90	36	40	8,5	66	10	3	2	10
A180FL-35	35	+0,050 +0,150	39	95	41	55	8,5	77	10	3	2	12
JFL-10	10	+0,025 +0,083	12	30	14	15	4,5	22	6	2	1	4
JFL-12	12	+0,032 +0,102	14	36	16	18	4,5	26	6	2	1	4,5
JFL-14	14	+0,032 +0,102	16	42	18	21	5,5	30	6	2	1	5
JFL-16	16	+0,032 +0,102	18	48	20	24	5,5	34	6	2	1	5,5
JFL-20	20	+0,040 +0,124	23	60	26	30	6,5	44	10	3	2	7
JFL-25	25	+0,040 +0,124	28	75	30	35	6,5	55	10	3	2	8,5
JFL-30	30	+0,040 +0,124	34	90	36	40	8,5	66	10	3	2	10
JFL-35	35	+0,050 +0,150	39	95	41	55	8,5	77	10	3	2	12
XFL-10	10	+0,013 +0,071	12	30	14	15	4,5	22	6	2	1	4
XFL-12	12	+0,016 +0,086	14	36	16	18	4,5	26	6	2	1	4,5
XFL-14	14	+0,016 +0,086	16	42	18	21	5,5	30	6	2	1	5
XFL-16	16	+0,016 +0,086	18	48	20	24	5,5	34	6	2	1	5,5
XFL-20	20	+0,020 +0,104	23	60	26	30	6,5	44	10	3	2	7
XFL-25	25	+0,020 +0,104	28	75	30	35	6,5	55	10	3	2	8,5
XFL-30	30	+0,020 +0,104	34	90	36	40	8,5	66	10	3	2	10
XFL-35	35	+0,025 +0,125	39	95	41	55	8,5	77	10	3	2	12

\* po zalisování. Kontrolní metody, ► strana 75 \*\* Zalisování do otvoru v toleranci H7



**dodací** ze skladu ve  
**termín** výrobním závodě