

## Variabilní dvojitý kloub: WDGM

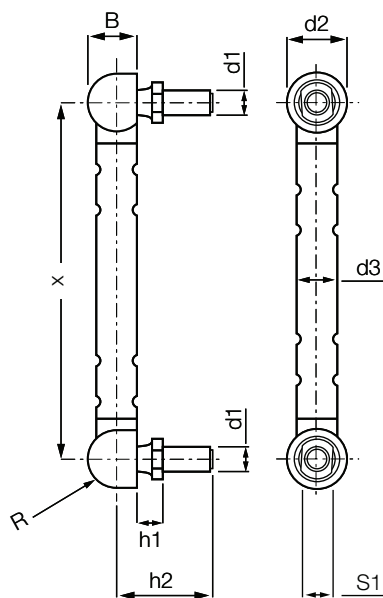


Verze A

Verze B

Verze C

Verze D



## Objednací klíč

### WDGM-05-A-SR-SZ



Materiál kulového čepu

SZ = Ocel

EZ = Nerezová ocel

PZ = igumid G (plast)

Materiál trubičky

SR = Ocel

ER = Nerezová ocel

Orientace kulového

čepu (A, B, C nebo D)

Závit kulového čepu

Metrický

Dvojitý kloub

Úhel

#### Materiál:



Tělo: **igumid G** ▶ strana 1267

Materiál kaloty: **igumid G, ocel nebo nerezová ocel**

Materiál kulového čepu: **pozink nebo nerezová ocel**

- Kulová pánev M5, M6, M8 a M10
- Individuální délka
- Individuální pozice kulových čepů

## Rozměry [mm]

Číslo dílu	d1	d2	d3	X	B	h1	h2	S1	R	Max. úhel výkyvu
WDGM-05-A-SR-SZ <input type="text"/> *	M5	12,8	8,0	74,0	10,8	4,6	19,2	SW8	6,4	23°
WDGM-06-A-SR-SZ <input type="text"/> *	M6	14,8	10,0	80,0	12,3	6,1	23,5	SW9	7,4	25°
WDGM-08-A-SR-SZ <input type="text"/> *	M8	19,3	12,0	80,0	16,2	5,9	29,5	SW12	9,7	24°
WDGM-10-A-SR-SZ <input type="text"/> *	M10**	19,3	12,0	80,0	16,2	7,9	36,0	SW14	9,7	24°

\* Prosíme, do objednáčeho čísla přidejte požadovanou osovou vzdálenost v mm.

\*\* Velikost 8 se speciálním čepem M10 jsou dostupné pouze v kovovém provedení.

Např., WDGM-05-A-SR-SZ, 100 : dvojitý kloub se závitem M5 v kulovém čepu, verze A, ocelová trubička i kulový čep, rozteč (X) 100 mm