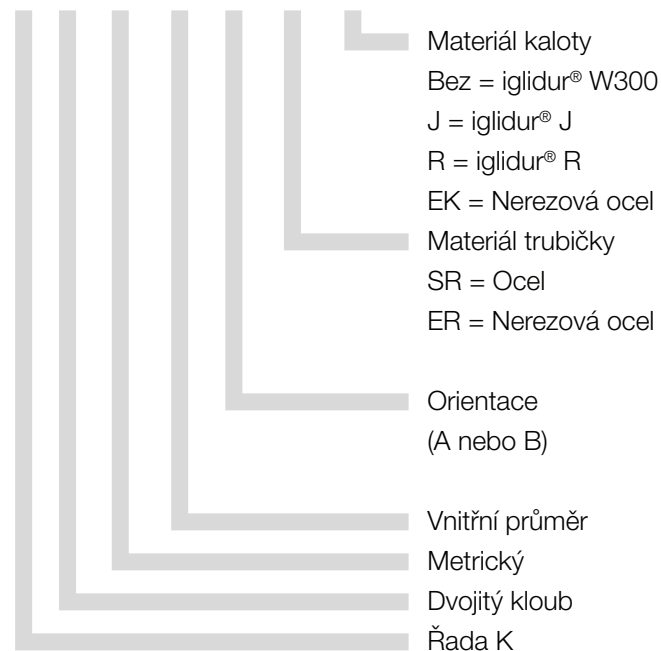


Variabilní dvojitý kloub: KDGM



Objednací klíč

KDGM-06-A-SR-J



Materiál:

Tělo: **igumid G** ► strana 1267

Kalota: **volitelná** ► strana 815

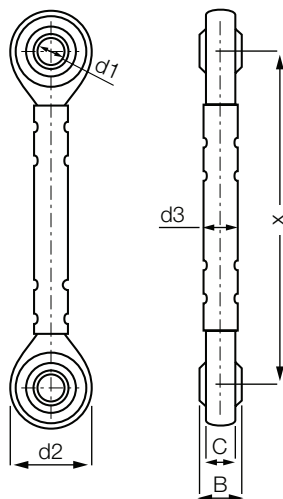
Trubička: **pozink nebo nerezová ocel**

- Průměry kalot 6, 8, 10 a 12 mm
- Individuální délka
- Individuální pozice kulových čepů



Verze A

Verze B



Rozměry [mm]

Číslo dílu	d1	d2	d3	X	B	C	Max. úhel výkyvu
	E 10			min.			
KDGM-06-A-SR-J <input type="text"/> *	6,0	20,0	6,0	72,0	9,0	7,0	40°
KDGM-08-A-SR-J <input type="text"/> *	8,0	24,0	8,0	84,0	12,0	9,0	35°
KDGM-10-A-SR-J <input type="text"/> *	10,0	30,0	10,0	96,0	14,0	10,5	35°
KDGM-12-A-SR-J <input type="text"/> *	12,0	34,0	12,0	108,0	16,0	12,0	35°

* Prosíme, do objednáčeho čísla přidejte požadovanou osovou vzdálenost v mm.

Např., KDGM-06-A-SR-J, 100 : dvojitý kloub s vnitřním průměrem 6 mm, verze A, ocelová trubička, materiál kaloty iglidur® J, rozteč (X) 100 mm