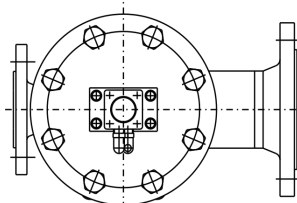
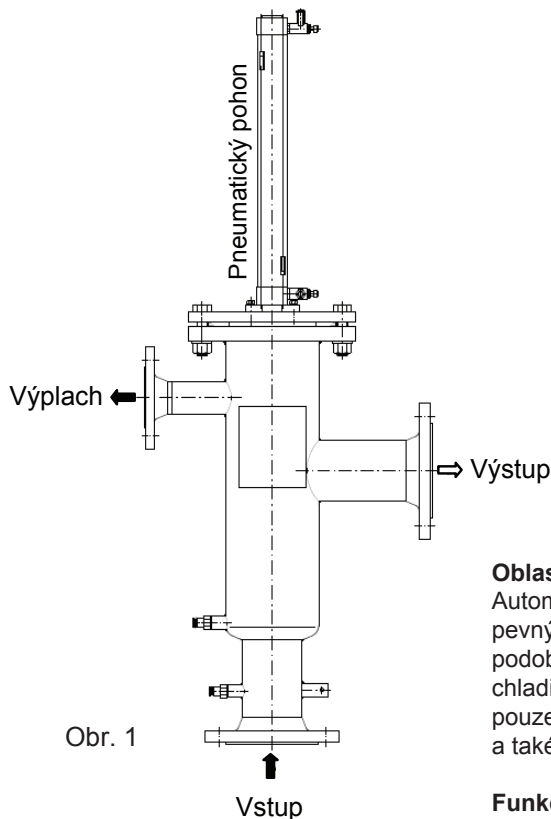


Popis filtru



Obr. 2

Nominální velikost DN	Nominální tlak PN	
Nerezová ocel	65 - 600	10
GRP	65 - 300	10
GRP	400 - 600	6 (10)

Jiné nominální velikosti DN a rozmístění přírub je možné.

Oblast použití

Automatický samočisticí filtr F450 je víceúčelový a téměř bezúdržbový filtr, pro filtraci pevných nečistot z vody (mořská voda, říční voda, podzemní a dešťová voda) a vodě podobných látek. Filtr nabízí kontinuální filtraci v rozdílných aplikacích jako např. chladicí a procesní okruhy atd. Filtr F450 pracuje od procesního tlaku 0,6 bar a vytváří pouze malou tlakovou ztrátu. Důkazem ekonomické efektivity jsou vysoké průtoky a také kompaktní a masivní design.

Funkce

Znečištěná kapalina vstupuje do filtru vstupní přírubou. Protéká přes filtrační přepážku zevnitř ven a opouští filtr výstupní přírubou ve vyčištěném stavu. Filtr je vybaven elektronickým rozvaděčem, který spouští a zastavuje čistící proces. Čistící proces se aktivuje časovým spínačem s nastaveným časem nebo spínačem tlakového rozdílu při dosažení nastavené tlakové ztráty. Prací ventil se otevře a největší nečistoty jsou vypláchnuty ven, mezitím stále pokračuje proces filtrace. Následovně se začne pohybovat prací disk, který se několikrát (1 - 3 x) pohybuje dopředu a zpět poháněn pneumatickým či elektrickým pohyblivým válcem. Tvarově upravený prací disk se speciálním obrysem zvyšuje rychlost proudění kapaliny v prostoru mezi diskem a vnitřní stranou filtrační přepážky. Rychlé proudění kapaliny způsobí, že v oblasti mezi diskem a vnitřní stranou filtrační přepážky dojde ke snížení statického tlaku, který zapříčiní uvolnění zachycených nečistot a jejich vypláchnutí skrz otevřený prací ventil. Průtok filtrátu není přerušen během procesu prání filtru. Frekvence prání závisí na stupni znečištění filtrované kapaliny.

Elektrický pohon

Pístní tyč je poháněna buď stlačeným vzduchem (F450) nebo elektrickým motorem (F450E). Koncové polohy pístní tyče jsou detekovány snímačem polohy. Signály jsou převedeny do rozvaděče, který kontroluje a ovládá solenoidové ventily resp. řídicí motor. Prací ventil je taktéž ovládán pneumaticky či elektricky. Vybavení filtru F450E dovoluje použít filtr v oblastech s nízkou teplotou okolí a nebo v oblastech bez stlačeného vzduchu.

Instalace

Provozní příručka: Provozní instrukce připojené k filtru F450 musí být prostudovány. Instalace filtru k potrubí se provádí pomocí přípojovacích přírub. Prosím vezměte v úvahu, že filtr F450 ve standardním provedení může být nainstalován horizontálně i vertikálně do velikosti DN 400. Od velikosti DN 500 může být filtr F450 nainstalován horizontálně pouze s povolením výrobce. Všeobecně musí být filtr nainstalován bez dalšího zatížení na potrubí a bez možností vibrací. Další možné variace instalací těchto nominálních průměrů jsou možné, avšak vždy po odsouhlasení s výrobcem. Procesní tlak, který je na vstupní přírubě, musí být o 0,6 bar vyšší než na straně, kde je umístěno prací potrubí. Rozměry a provedení každého filtru jsou stanoveny na základě specifických provozních dat, které jsou od zákazníka. Následné změny či alternativy musí být odsouhlaseny výrobcem.

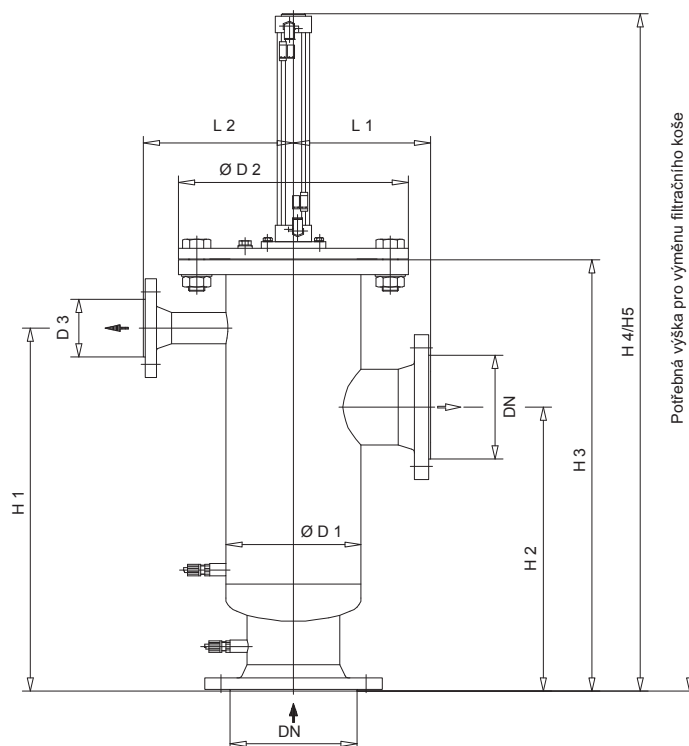


F450 / F450E

Specifikace provedení filtru

	Standardní design	Speciální design resp. doplňková výbava	
Design	DGRL 97/23 EG	ASME, ATEX	
Filtrační vložka			
Filtrační koš (perforovaný)	1.4571 (A316Ti), od 1 mm	Duplex	
Filtrační štěrbinové síto	1.4404/1.4571(A316L/A316Ti), od 150 µm do 3000 µm	Duplex	
Uzávěra filtru	Víko se šrouby a maticemi	-	
Odvzdušňovací zařízení	Nerezová ocel: uzavírací šrouby	Na vyžádání	
	GRP od DN300: šoupátko	Na vyžádání	
Vypouštěcí zařízení	-	Na vyžádání	
Přípojení	Ocel/nerezová ocel: DIN EN 1092-1/11/B1 PN10	Záleží na specifikaci zákazníka	
	GRP: DIN 2501 PN10		
Materiály:			
Tělo	Plast	GRP (plast zesílený skelnými vlákny)	-
	Nerezová ocel	1.4541 (A321)/1.4571 (A316Ti)	1.4571 (A316Ti)
	Ocel	-	St35.8/P265GH
Těsnění	Buna N	Na vyžádání	
Diferenční spínač tlaku	Mosaz potažená niklem/FPM/nerezová ocel	Na vyžádání	
Proplachovací disk	POM	-	
Pístnice	1.4401 (A316)	Super Duplex	
Prací ventil	GGG/EPDM/1.4408 (A316)	Na vyžádání	
Specifikace komponentů			
Diferenční spínač tlaku	Elektrický, ochranná třída IP65	Optické měření diferenčního tlaku, snímač diferenčního tlaku	
Ovládací skříň / rozvaděč	Elektronická ovládací skříň, programovatelná, ochranná třída IP65, kontrolní napětí 24V	Kontrolní skříň není namontována na filtr F450: ATEX	
	F450: Vstupní napětí 240V-50/60Hz		
	F450E: Vstupní napětí 3x400V-50/60Hz		
	+ nulový vodič		
Pohon	F450: pneumatický; F450E: elektrický	F450: ATEX	
Potřebný tlak vzduchu	F450 : ≥ 6 bar	F450: ≥ 3,5 bar	
Odvzdušňovací ventil nečistot	Motýlkový ventil	Kulový ventil	
Povrchová úprava			
Vnitřní	Tělo GRP	Chemická ochrana	-
	Tělo nerezová ocel	Úprava tryskaným sklem	Mořené a pasivované
	Tělo ocel	Nátěr	Pogumované, galvanická úprava
Vnější	Tělo GRP	Barva RAL 5018 tyrkysová	-
	Tělo nerezová ocel	Úprava tryskaným sklem	Mořené a pasivované
	Tělo ocel	Syntetický smalt RAL 5018 tyrkysový	Galvanická úprava

Na přání zákazníka se vyrábějí a dodávají další materiálové varianty.

Technická data a rozměry


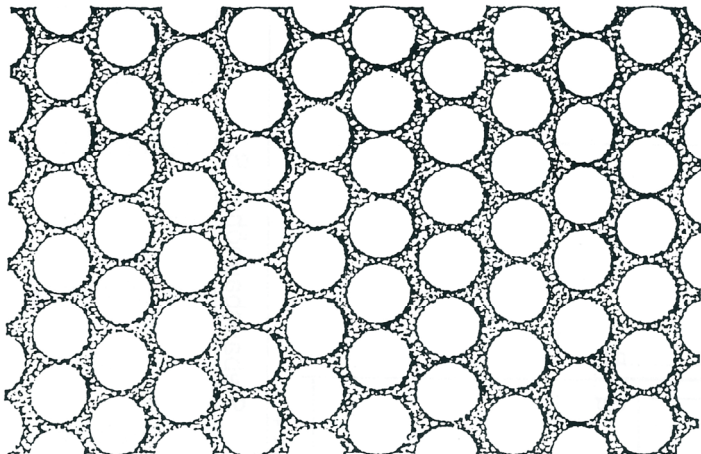
Tento katalog podléhá změnové službě 11/2012

Materiál	DN	PN	D1	D2	D3	H1	H2	H3	H4 Pneum.	H5 Elekt.	L1	L2	S Pneum.	S Elekt.	Objem	Hmot- nost
	mm		mm	mm	DN	mm	mm	mm	mm	mm	mm	mm	mm	mm	dm ³	kg
Nerezová ocel / ocel	65	10	114,3	220	25	390	300	480	878	1206	205	130	970	1280	4	52
	80		139,7	250	40	507	400	612	1073	1401	240	192	1170	1500	7,6	63
	100		168,3	285	40	475	355	578	1033	1344	170	226	1160	1500	11	65
	150		273	395	50	655	500	754	1318	1629	250	250	1440	1800	38	114
	200		323,9	445	80	785	600	929	1634	1918	300	275	1780	2060	68	180
	250		406,4	565	100	975	750	1154	2015	2260	350	325	2170	2450	140	230
	300		457	615	100	1150	900	1340	2313	2657	380	380	2460	2850	208	320
	400		610	780	150	1595	1265	1785	3078	3358	490	460	3260	3480	514	535
	500		800	1015	150	2200	1600	2459	4258	4642	700	550	4470	4900	1150	1100
	600		1000	1230	200	2570	2070	2898	5236	5625	900	800	5500	5900	2100	2010
GRP	65	10	125	250	25	435	310	540	988	1316	190	180	1100	1450	5	39
	80		150	285	40	510	370	613	1097	1425	200	190	1200	1550	10	43
	100		200	340	40	506	380	656	1211	1527	220	220	1350	1650	18	64
	150		250	395	50	695	500	860	1554	1865	250	250	1700	2000	39	86
	200		300	445	80	790	600	980	1766	2059	300	275	1900	2200	68	115
	250		400	505	100	1085	785	1400	2492	2738	400	350	2700	2900	165	160
	300		500	565	100	1360	960	1780	3146	3490	500	450	3300	3650	315	250
	400		600	670	150	1750	1270	2300	4086	4366	550	480	4250	4550	615	495
	500		800	780	150	2400	1880	3050	5319	5706	700	650	5600	6000	1370	950
	600		1000	1015	200	2585	2000	3350	5922	6270	850	800	6150	6500	2650	1150

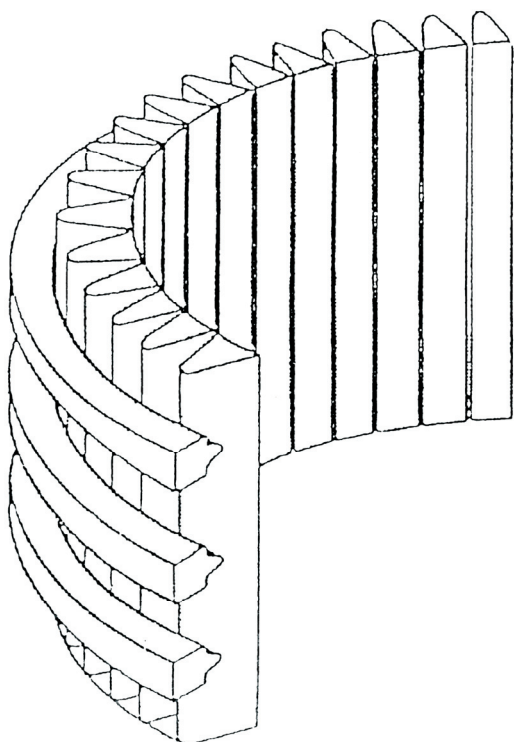
F450 / F450E

Filtrační síta

Děrovaný plech (od 1 mm)



Šterbinová filtrační vložka (od 150 µm)



Jiná zpracování filtračních vložek na vyžádání



Naši kvalitu zaručuje certifikát
ISO 9001:2008