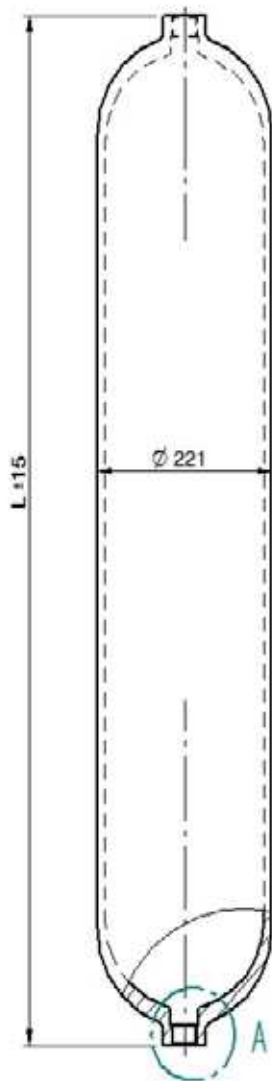


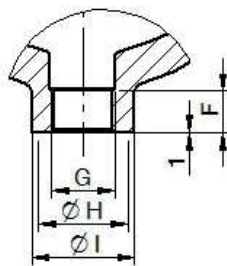


**TECHNICKÉ ÚDAJE**



Objem [L]	L [mm] +15/-10	Hmotnosť [kg]
10	465	26
15	605	32
20	818	43
30	1148	63
32	1215	61
35	1293	66
40	1479	77
42	1533	80
50	1810	92

**Detail A**

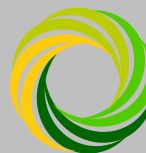


**VARIANTY PRIPOJENÍ [mm]**

G	I	F	H
3/4"	54	20	42
1"	54	22	48
1"1/4	75	24	60
1"1/2	75	27	68
2"	90	32	76

Výrobné tolerancie nie sú zohľadnené. Prípadné zmeny vyhradené

<b>Predpisy</b>	DGRL 2014/68/EU / PED 2014/68/EU
<b>Predpis pre konštrukcie</b>	EN 14539, EN 13445
<b>Výpočet</b>	Výpočet EPU tlakovej fľaše EPU 10-50L-350 bar
<b>Max. prevádzkový tlak</b>	350 bar
<b>Skúšobný tlak</b>	501 bar
<b>Návrhová teplota</b>	-40 °C +80 °C
<b>Prevádzkové médium</b>	Tekutinová skupina 2



### Typové označenie

HDF - 30 - 350 / 90 - E - 350 B - AA

<b>Tlakové fľaše HDF</b>	
<b>Menovitá veľkosť v litroch</b>	
10/ 15/ 20/ 30/ 32/ 35/ 40/ 42/ 50	
<b>max. prevádzkový tlak v bar</b>	
350	
<b>Značenie podľa použitia</b>	
CE - AD2000 resp. EN14359	90
ABS	23
ASME + U-Stamp (USA)	48
ASME bez U-Stamp	15
GUS	71
RMROS	72
<b>Výpočtová norma</b>	
AD 2000	D
EN 14359	E
ASME	A
špeciálne	Z
<b>Prípustný tlak podľa použitia [bar/psi]</b>	
<b>Materiál tela fľaše</b>	
konštrukčná oceľ	A
konštr. oceľ, vnút. a vonk. plastové povlakovanie	B
konštrukčná oceľ, vnút. a vonk. niklovanie	C
nerozová oceľ (detaily v texte, závislé od použitia)	R
<b>Veľkosť vrchného pripojenia</b>	
2" s hrdlom	J
1-1/2" s hrdlom	K
1-1/4" s hrdlom	L
1" s hrdlom	M
3/4" s hrdlom	N
G 3/8", bez hrdla	A
G 1/2", bez hrdla	B
G 3/4", bez hrdla	C
G 1", bez hrdla	D
G 1-1/4", bez hrdla	E
G 3/8", s hrdlom	F
G 1/2", s hrdlom	G
G 3/4", s hrdlom	H
G 1", s hrdlom	I
G 1-1/4", s hrdlom	J
G 1-1/2", s hrdlom	K
G 2", s hrdlom	L
<b>Veľkosť spodného pripojenia (viď. vrchné pripojenie)</b>	
<b>Špeciálne prevedenie</b>	
Špecifikovať v texte, napr. lakovanie RAL9005	Z

