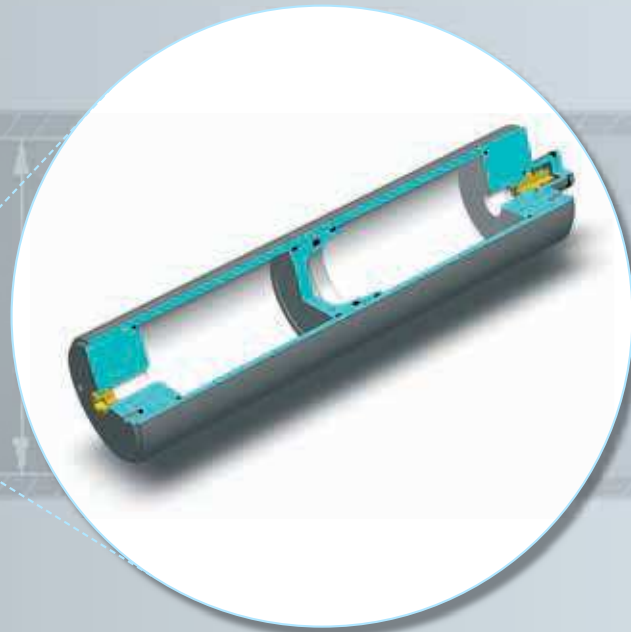




**HENNLICH ENERGY**<sup>®</sup>  
HENNLICH s.r.o.



## Piestové akumulátory

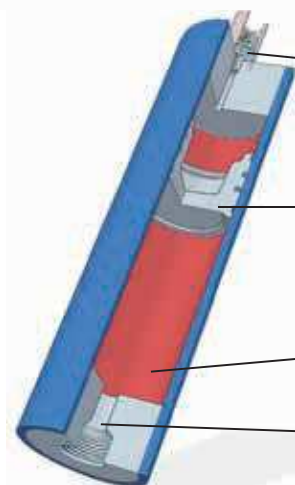


### Technická údaje

Hydraulické akumulátory HENNLICH, ktoré sú vybavené poistným a bezpečnostným blokom, spĺňajú bezpečnostné predpisy podľa európskej smernice pre tlakové nádoby 2014/68/EU skupina tekutín 2.



### Konštrukcia piestového akumulátora



Plynový plniaci ventil s ochranným krytom. Na prianie je možno mať ďalšie možnosti pripojenia - napr. v sérii zapojené plynové fľašky, indikátory pozície piestu a pod.

Tesnenie a vodiace krúžky na pieste zaisťujú oddelenie plynu a kvapaliny a tým zaisťujú bezpečnú prevádzku hliníkového piestu.

Stabilné telo piestu je prispôbené vysokým nárokom, kvalitný povrch piestu a tesnenia zaisťujú dlhú trvanlivosť.

Z oboch strán sú rôzne možnosti pripojenia.

### Štandardné prevedenie:

od -20 °C do 80 °C platí pre tekutinovú skupinu 2 podľa smernice uvedenej vyššie. Ostatné teploty a kvapaliny na vyžiadanie.

### Varianty prevedení

HPAC - uhlíková oceľ  
pre prevádzkové tlaky 250-350 bar

HPAS - nerezová oceľ  
pre prevádzkové tlaky 242-350 bar

Obe rady na vyžiadanie ponúkame taktiež v prevedení do 900 bar.

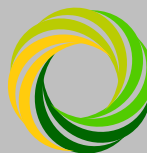
### Prevedenie ATEX

Tieto akumulátory v špeciálnom prevedení zodpovedajú smernici 2014/34/EU - trieda II/kategórie 2G a/alebo 2D (zóna 1, 2, 21, 22). Pre toto prevedenie je prípustná maximálna teplota média 65 °C a povrchová teplota max. 80 °C.

### Upevnenie akumulátorov

Tieto akumulátory je možné upevniť príslušnými upevňovacími strmeňmi HCLP.

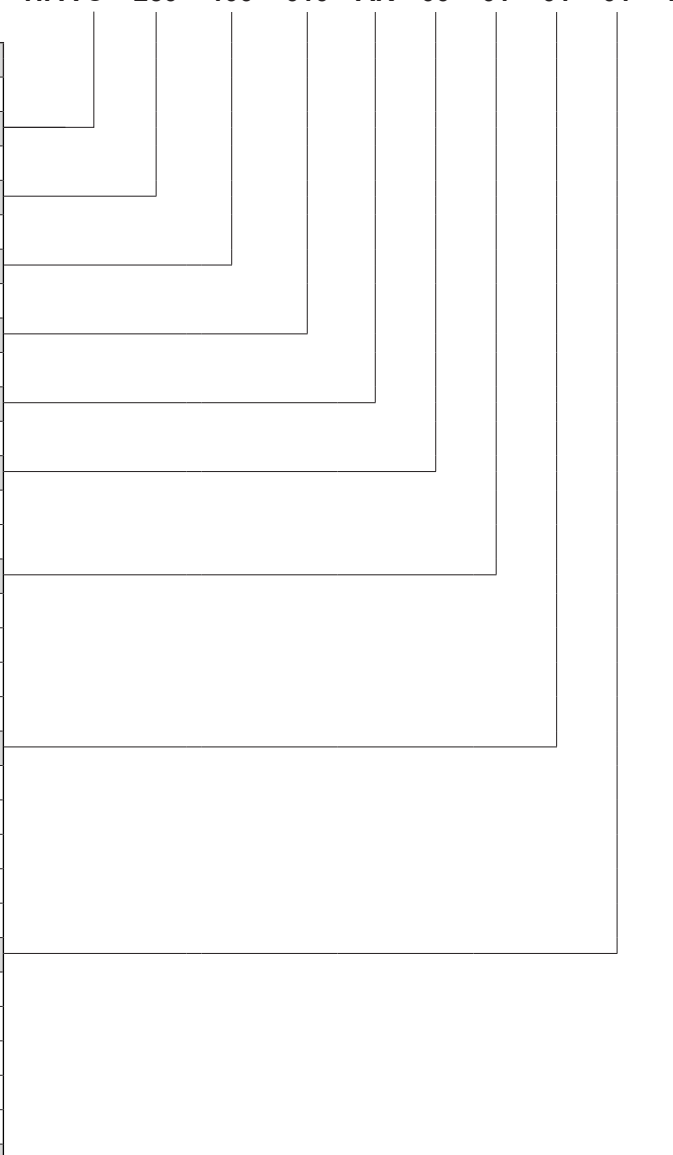




#### Typové označenia

HPA C - 250 - 100 - 010 - AR - 00 - 01 - 01 - 01 - N

<b>Piestový akumulátor</b>
<b>Materiál</b> C = uhlíková oceľ, S = nerezová oceľ
<b>Maximálny prevádzkový tlak</b> 220, 242, 250, 350 [bar]
<b>Priemer piestu</b> 50, 80, 100, 140, 180, 195, 200, 250 [mm]
<b>Objem</b> 0,2 ... 220 ... xxx [litre]
<b>Pripojení zo strany kvapaliny</b> (viď. tabuľka pripojení nižšie) napr. AR = G1"
<b>Pripojenie zo strany plynu</b> 00 = nie je (viď. tabuľka pripojení nižšie) napr. EN = NPT 1/2"
<b>Plynový ventil</b> 00 = nie je 01 = Minimes1620 M16x2 02 = MS28889-2 s 5/16"-32 UNF (8V1) (Štandard) 03 = M6164-12 s 5/16"-32 UNF (8V1), 670 bar
<b>Tesnenie</b> 01 = PU / NBR 02 = PTFE / NBR 03 = PTFE / FKM 04 = PTFE / nízke teploty 04 = PE / NBR
<b>Povrchová ochrana</b> 00 = nie je 01 = štandard (1 vrstva dvojzložková farba) 02 = Kategória C3 03 = Norsok std. Annex A coating system 1 99 = podľa prania zákazníka
<b>Ďalšie možnosti</b> N = nie je Y = ďalšie požiadavky (specifikovať v texte)

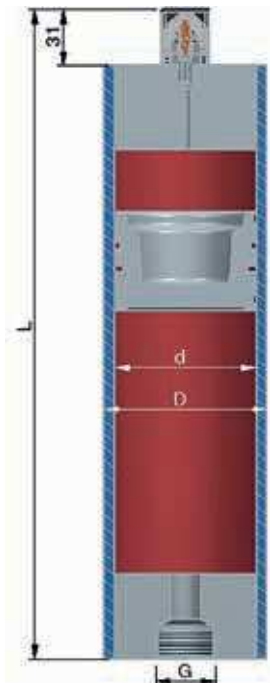


#### Tabuľka pripojení

		K	L	M	N	P	R	S	T	U	V	W
Závit ISO 228-1 (G)	A	G 1/8"	G 1/4"	G 3/8"	G 1/2"	G 3/4"	G 1"	G 1 1/4"	G 1 1/2"	G 2"	G 2 1/2"	G 3"
Závit ISO 6149-1 (M)	B	M10x1	M12x1,5	M14x1,5	M18x1,5	M22x1,5	M27x2	M33x2	M42x2	M18x2		
SAE prírubu ISO 6162-1 3000 psi	C	1/2"	3/4"	1"	1 1/4"	1 1/2"	2"	2 1/2"	3"			
SAE prírubu ISO 6162-2 6000 psi	D	1/2"	3/4"	1"	1 1/4"	1 1/2"	2"	2 1/2"	3"			
NPT	E	1/8"	1/4"	3/8"	1/2"	3/4"	1"	1 1/4"	1 1/2"			
Auto-Clave	F		1/4"	3/8"								



**Séria HPAC - 250 bar, uhlíková ocel'**

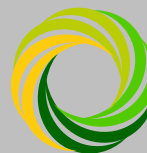


**Technické údaje**

<b>Priemer piestu:</b>	80, 100, 140, 200, 250, 360 mm
<b>Objem:</b>	1 - 400 litrov
<b>Vyrobené a skúšané podľa smer.:</b>	PED 2014/68/EU *
<b>Prevádzkový pretlak:</b>	250 bar (ø 360 mm: 220 bar)
<b>Teplotný rozsah:</b>	-20 °C až +80 °C
<b>Povrchová ochrana:</b>	dvojzložkový lak, 1 vrstva, čierna farba
<b>Materiály:</b>	Piest - ocel' alebo hliník Plynový ventil - nerezová ocel' Tesnenie - PU/NBR*
<b>Plynový ventil:</b>	MS28889-2 UNF 1/2"-20 ext. 8V1 (5/16"-32UNF)
<b>Pripojenie:</b>	* BSP podľa EN ISO228 (viď. tabuľka)*

\* iné na vyžiadanie

Séria HPAC - 250 bar, uhlíková ocel'						
Číslo tovaru	Menovitý objem	Ø d	Ø D	L	G	Hmotnosť
	[l]	[mm]	[mm]	[mm]	kvapalina	[kg]
250 bar / piest - Ø 80 mm						
HPAC-250-080-001-001	1	80	92	360	IG 3/4"	8,5
HPAC-250-080-002-001	2	80	92	559	IG 3/4"	11
HPAC-250-080-003-001	3	80	92	758	IG 3/4"	14
HPAC-250-080-004-001	4	80	92	957	IG 3/4"	16
250 bar / piest-Ø 100 mm						
HPAC-250-100-001-001	1	100	115	294	IG 1"	13
HPAC-250-100-002-001	2	100	115	421	IG 1"	16
HPAC-250-100-004-001	4	100	115	675	IG 1"	21
HPAC-250-100-006-001	6	100	115	929	IG 1"	26
HPAC-250-100-008-001	8	100	115	1183	IG 1"	31
HPAC-250-100-010-001	10	100	115	1437	IG 1"	36
HPAC-250-100-012-001	12	100	115	1691	IG 1"	41
HPAC-250-100-015-001	15	100	115	2072	IG 1"	49
250 bar / piest-Ø 140 mm						
HPAC-250-140-004-001	4	140	160	480	IG 1-1/2"	34
HPAC-250-140-006-001	6	140	160	610	IG 1-1/2"	39
HPAC-250-140-008-001	8	140	160	740	IG 1-1/2"	43
HPAC-250-140-010-001	10	140	160	870	IG 1-1/2"	48
HPAC-250-140-012-001	12	140	160	1000	IG 1-1/2"	53
HPAC-250-140-015-001	15	140	160	1195	IG 1-1/2"	60
HPAC-250-140-020-001	20	140	160	1520	IG 1-1/2"	71
HPAC-250-140-025-001	25	140	160	1845	IG 1-1/2"	83
HPAC-250-140-030-001	30	140	160	2170	IG 1-1/2"	95

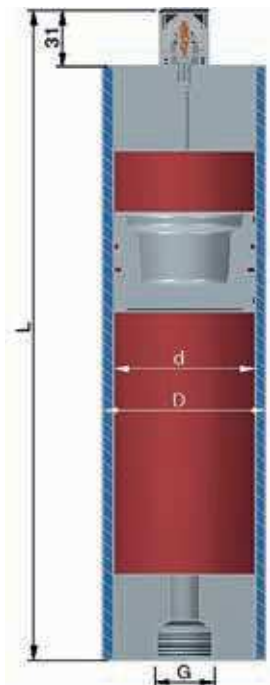


#### Séria HPAC - 250 bar, uhlíková ocel'

Číslo tovaru	Menovitý objem [l]	Ø d [mm]	Ø D [mm]	L [mm]	G kvapalina	Hmotnosť [kg]
250 bar / piest-Ø 200 mm						
HPAC-250-200-010-001	10	200	230	563	IG 2"	34
HPAC-250-200-015-001	15	200	230	723	IG 2"	58
HPAC-250-200-020-001	20	200	230	882	G 2"	82
HPAC-250-200-025-001	25	200	230	1041	IG 2"	106
HPAC-250-200-030-001	30	200	230	1200	IG 2"	130
HPAC-250-200-040-001	40	200	230	1518	G 2"	154
HPAC-250-200-050-001	50	200	230	1836	IG 2"	178
HPAC-250-200-060-001	60	200	230	2155	IG 2"	202
HPAC-250-200-070-001	70	200	230	2473	IG 2"	226
HPAC-250-200-080-001	80	200	230	2792	IG 2"	250
HPAC-250-200-090-001	90	200	230	3110	IG 2"	274
HPAC-250-200-100-001	100	200	230	3428	IG 2"	298
HPAC-250-200-110-001	110	200	230	3746	IG 2"	322
HPAC-250-200-120-001	120	200	230	4064	IG 2"	346
HPAC-250-200-130-001	130	200	230	4382	IG 2"	370
250 bar / piest-Ø 250 mm						
HPAC-250-250-050-001	50	250	286	1317	IG 2"	228
HPAC-250-250-060-001	60	250	286	1521	IG 2"	251
HPAC-250-250-070-001	70	250	286	1725	IG 2"	274
HPAC-250-250-080-001	80	250	286	1929	IG 2"	297
HPAC-250-250-090-001	90	250	286	2133	IG 2"	320
HPAC-250-250-100-001	100	250	286	2337	IG 2"	343
HPAC-250-250-110-001	110	250	286	2541	IG 2"	366
HPAC-250-250-120-001	120	250	286	2745	IG 2"	389
HPAC-250-250-130-001	130	250	286	2949	IG 2"	412
HPAC-250-250-140-001	140	250	286	3153	IG 2"	435
HPAC-250-250-150-001	150	250	286	3357	IG 2"	458
HPAC-250-250-160-001	160	250	286	3561	IG 2"	481
HPAC-250-250-170-001	170	250	286	3765	IG 2"	504
HPAC-250-250-180-001	180	250	286	3969	IG 2"	527
HPAC-250-250-190-001	190	250	286	4173	IG 2"	550
HPAC-250-250-200-001	200	250	286	4377	IG 2"	573
HPAC-250-250-210-001	210	250	286	4581	IG 2"	596
HPAC-250-250-220-001	220	250	286	4785	IG 2"	619
220 bar / piest-Ø 360 mm						
HPAC-220-360-100-001	100	360	419	1388	IG 2"	565
HPAC-220-360-150-001	150	360	419	1879	IG 2"	703
HPAC-220-360-200-001	200	360	419	2371	IG 2"	842
HPAC-220-360-250-001	250	360	419	2862	IG 2"	980
HPAC-220-360-300-001	300	360	419	3353	IG 2"	1119
HPAC-220-360-350-001	350	360	419	3845	IG 2"	1257
HPAC-220-360-400-001	400	360	419	4336	IG 2"	1396



**Séria HPAC - 350 bar, uhlíková ocel'**



**Technické údaje**

<b>Priemer piestu:</b>	50, 80, 100, 140, 200, 250 mm
<b>Objem:</b>	0,2 - 220 litrov
<b>Vyrobené a skúšané podľa smer.:</b>	PED 2014/68/EU *
<b>Prevádzkový pretlak:</b>	350 bar
<b>Teplotný rozsah:</b>	-20 °C až +80 °C
<b>Povrchová ochrana:</b>	dvojzložkový lak, 1 vrstva, čierna farba
<b>Materiály:</b>	Piest - ocel' alebo hliník Plynový ventil - nerezová ocel'
	Tesnenie - PU/NBR*
<b>Plynový ventil:</b>	MS28889-2 UNF 1/2"-20 ext. 8V1 (5/16"-32UNF)
<b>Pripojenie:</b>	* BSP dle EN ISO228 (viď. tabuľka)*

\* iné na vyžiadanie

Séria HPAC - 350 bar, uhlíková ocel'						
Číslo tovaru	Menovitý objem	Ø d	Ø D	L	G	Hmotnosť
	[l]	[mm]	[mm]	[mm]	kvapalina	[kg]
350 bar / piest - Ø 50 mm						
HPAC-350-050-0,2-001	0,2	50	60	241	IG 1/2"	3,1
HPAC-350-050-0,4-001	0,4	50	60	343	IG 1/2"	3,8
HPAC-350-050-0,6-001	0,6	50	60	445	IG 1/2"	4,5
HPAC-350-050-0,8-001	0,8	50	60	547	IG 1/2"	5,2
350 bar / piest - 80 mm						
HPAC-350-080-001-001	1	80	96	360	IG 3/4"	9,7
HPAC-350-080-002-001	2	80	96	559	IG 3/4"	13
HPAC-350-080-003-001	3	80	96	758	IG 3/4"	17
HPAC-350-080-004-001	4	80	96	957	IG 3/4"	19
350 bar / piest - 100 mm						
HPAC-350-100-001-001	1	100	120	306	IG 1"	15
HPAC-350-100-002-001	2	100	120	433	IG 1"	19
HPAC-350-100-004-001	4	100	120	688	IG 1"	26
HPAC-350-100-006-001	6	100	120	943	IG 1"	33
HPAC-350-100-008-001	8	100	120	1198	IG 1"	40
HPAC-350-100-010-001	10	100	120	1453	IG 1"	46
HPAC-350-100-012-001	12	100	120	1708	IG 1"	53
HPAC-350-100-015-001	15	100	120	2090	IG 1"	64

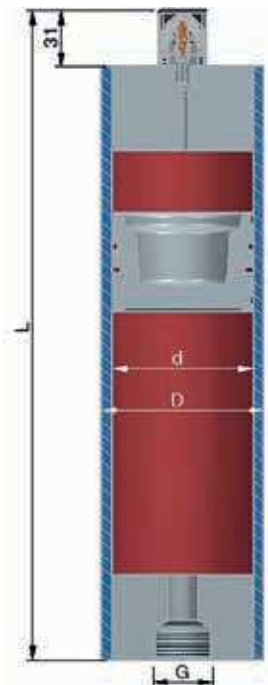


#### Séria HPAC - 350 bar, uhlíková ocel'

Číslo tovaru	Menovitý objem [l]	Ø d [mm]	Ø D [mm]	L [mm]	G kvapalina	Hmotnosť [kg]
350 bar / piest - 140mm						
HPAC-350-140-004-001	4	140	170	480	IG 1½"	44
HPAC-350-140-006-001	6	140	170	610	IG 1½"	51
HPAC-350-140-008-001	8	140	170	740	IG 1½"	58
HPAC-350-140-010-001	10	140	170	870	IG 1½"	66
HPAC-350-140-012-001	12	140	170	1000	IG 1½"	73
HPAC-350-140-015-001	15	140	170	1195	IG 1½"	84
HPAC-350-140-020-001	20	140	170	1520	IG 1½"	102
HPAC-350-140-025-001	25	140	170	1845	IG 1½"	121
HPAC-350-140-030-001	30	140	170	2170	IG 1½"	139
350 bar / piest - 200mm						
HPAC-350-200-010-001	10	200	240	563	IG 2"	53
HPAC-350-200-015-001	15	200	240	723	IG 2"	83
HPAC-350-200-020-001	20	200	240	882	IG 2"	113
HPAC-350-200-025-001	25	200	240	1041	IG 2"	142
HPAC-350-200-030-001	30	200	240	1200	IG 2"	172
HPAC-350-200-040-001	40	200	240	1518	IG 2"	207
HPAC-350-200-050-001	50	200	240	1836	IG 2"	242
HPAC-350-200-060-001	60	200	240	2155	IG 2"	277
HPAC-350-200-070-001	70	200	240	2473	IG 2"	312
HPAC-350-200-080-001	80	200	240	2792	IG 2"	347
HPAC-350-200-090-001	90	200	240	3110	IG 2"	382
HPAC-350-200-100-001	100	200	240	3428	IG 2"	417
HPAC-350-200-110-001	110	200	240	3746	IG 2"	452
HPAC-350-200-120-001	120	200	240	4064	IG 2"	487
HPAC-350-200-130-001	130	200	240	4382	IG 2"	522
350 bar / piest - 250mm						
HPAC-350-250-050-001	50	250	300	1317	IG 2"	299
HPAC-350-250-060-001	60	250	300	1521	IG 2"	333
HPAC-350-250-070-001	70	250	300	1725	IG 2"	367
HPAC-350-250-080-001	80	250	300	1929	IG 2"	401
HPAC-350-250-090-001	90	250	300	2133	IG 2"	435
HPAC-350-250-100-001	100	250	300	2337	IG 2"	469
HPAC-350-250-110-001	110	250	300	2541	IG 2"	503
HPAC-350-250-120-001	120	250	300	2745	IG 2"	537
HPAC-350-250-130-001	130	250	300	2949	IG 2"	571
HPAC-350-250-140-001	140	250	300	3153	IG 2"	605
HPAC-350-250-150-001	150	250	300	3357	IG 2"	640
HPAC-350-250-160-001	160	250	300	3561	IG 2"	674
HPAC-350-250-170-001	170	250	300	3765	IG 2"	708
HPAC-350-250-180-001	180	250	300	3969	IG 2"	742
HPAC-350-250-190-001	190	250	300	4173	IG 2"	776
HPAC-350-250-200-001	200	250	300	4377	IG 2"	810
HPAC-350-250-210-001	210	250	300	4581	IG 2"	844
HPAC-350-250-220-001	220	250	300	4785	IG 2"	878



**Séria HPAS - 242 - 350 bar, nerezová oceľ**



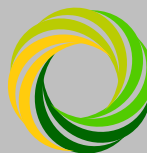
**Technické údaje**

<b>Priemer piestu:</b>	100, 180, 195 mm
<b>Objem:</b>	1 - 90 litrov
<b>Vyrobené a skúšané podľa smer.:</b>	PED 2014/68/EU *
<b>Prevádzkový pretlak:</b>	242 - 350 bar
<b>Teplotný rozsah:</b>	-20 °C až +50 °C
<b>Povrchová ochrana:</b>	bez náteru
<b>Materiály:</b>	Piest - hliník Plynový ventil - nerezová oceľ Tesnenie - PU/NBR*
<b>Plynový ventil:</b>	MS28889-2 UNF 1/2"-20 ext. 8V1 (5/16"-32UNF)
<b>Pripojenie:</b>	* BSP dle EN ISO228 (viď. tabuľka)*

\* iné na vyžiadanie

Séria HPAS - 242 - 350 bar, nerezová oceľ						
Číslo tovaru	Menovitý objem	Ø d	Ø D	L	G	Hmotnosť
	[l]	[mm]	[mm]	[mm]	kvapalina	[kg]
250 bar / piest - Ø 100 mm						
HPAS-250-100-001-001	1	100	125	325	IG 1/2"	17
HPAS-250-100-002-001	2	100	125	452	IG 1/2"	21
HPAS-250-100-004-001	4	100	125	707	IG 1/2"	30
HPAS-250-100-006-001	6	100	125	961	IG 1/2"	39
HPAS-250-100-008-001	8	100	125	1216	IG 1/2"	48
HPAS-250-100-010-001	10	100	125	1470	IG 1/2"	56
HPAS-250-100-012-001	12	100	125	1725	IG 1/2"	65
HPAS-250-100-015-001	15	100	125	2107	IG 1/2"	78
350 bar / piest - Ø 100 mm						
HPAS-350-100-001-001	1	100	132	325	IG 1/2"	19
HPAS-350-100-002-001	2	100	132	452	IG 1/2"	24
HPAS-350-100-004-001	4	100	132	707	IG 1/2"	36
HPAS-350-100-006-001	6	100	132	961	IG 1/2"	48
HPAS-350-100-008-001	8	100	132	1216	IG 1/2"	59
HPAS-350-100-010-001	10	100	132	1470	IG 1/2"	71
HPAS-350-100-012-001	12	100	132	1725	IG 1/2"	82
HPAS-350-100-015-001	15	100	132	2107	IG 1/2"	100

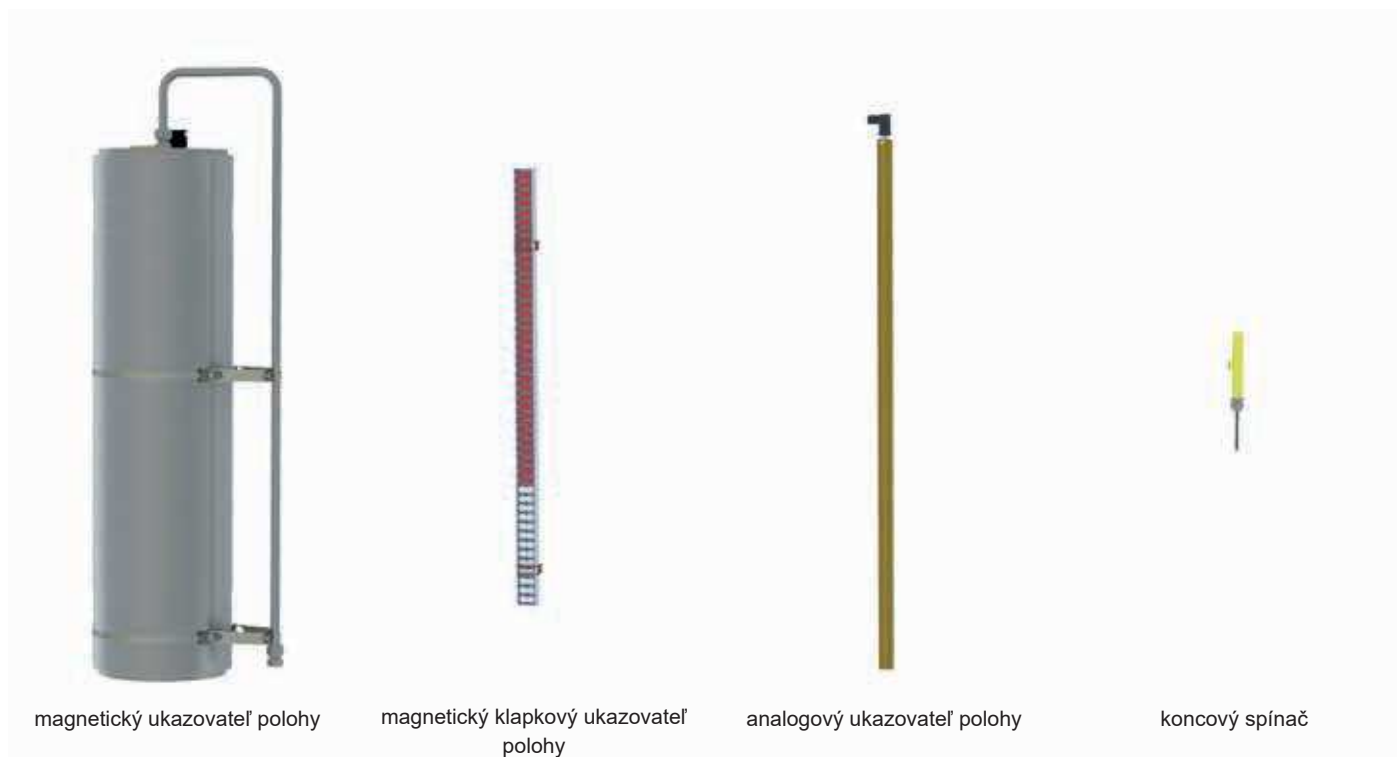




#### Séria HPAS - 242 - 350 bar, nerezová oceľ

Číslo tovaru	Menovitý objem [l]	Ø d [mm]	Ø D [mm]	L [mm]	G kvapalina	Hmotnosť [kg]
242 bar / piest-Ø 180 mm						
HPAS-242-180-010-001	10	180	212	662	IG 1"	81
HPAS-242-180-015-001	15	180	212	858	IG 1"	96
HPAS-242-180-020-001	20	180	212	1054	IG 1"	111
HPAS-242-180-025-001	25	180	212	1250	IG 1"	126
HPAS-242-180-030-001	30	180	212	1446	IG 1"	141
HPAS-242-180-035-001	35	180	212	1642	IG 1"	156
HPAS-242-180-040-001	40	180	212	1838	IG 1"	171
242 bar / piest-Ø 195 mm						
HPAS-242-195-010-001	10	195	236	607	IG 1"	106
HPAS-242-195-020-001	20	195	236	942	IG 1"	143
HPAS-242-195-030-001	30	195	236	1277	IG 1"	179
HPAS-242-195-040-001	40	195	236	1612	IG 1"	216
HPAS-242-195-050-001	50	195	236	1947	IG 1"	253
HPAS-242-195-060-001	60	195	236	2282	IG 1"	289
HPAS-242-195-070-001	70	195	236	2617	IG 1"	326
HPAS-242-195-080-001	80	195	236	2952	IG 1"	363
HPAS-242-195-090-001	90	195	236	3287	IG 1"	400

#### Ukazovateľ polohy piestu



magnetický ukazovateľ polohy

magnetický klapkový ukazovateľ polohy

analogový ukazovateľ polohy

koncový spínač

Ukazovatele polohy piestu sú k dispozícii v rôznych prevedeniach - ako vizuálny ukazovateľ polohy alebo s elektronickým výstupom 4-20 mA. Na vyžiadanie.