

Materiál: PVDF

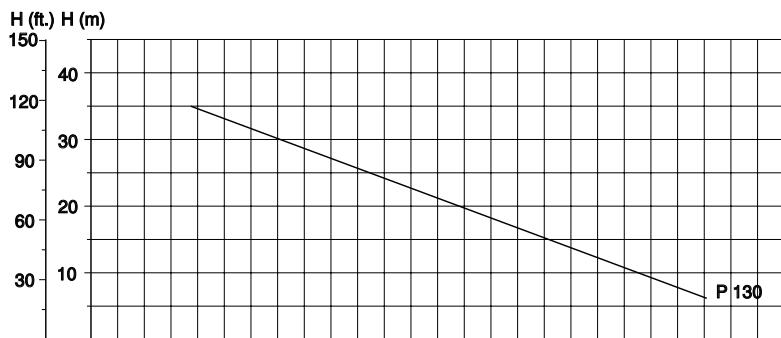


Odstředivá periferní čerpadla SCHMITT konstrukční řady P s magnetickou spojkou, normálně nasávací, bez úkapů

Jsou vybavena hydrodynamickými kluznými ložisky, nenáročnými na údržbu, v párování PTFE/keramika a vysoce účinným trvalým magnetem. Nabízí tak možnost různorodého a bezproblémového použití. Charakteristika čerpadla je lineární. Dosahuje vyššího tlaku při malých dopravních objemech.

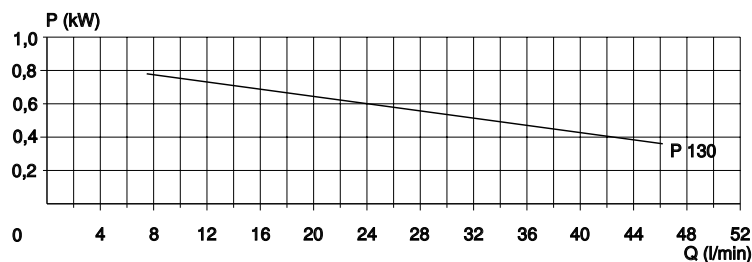
TECHNICKÉ INFORMACE

druh nasávání	normálně nasávací, tzn. nátok kapaliny
sání	axiální
výtlač	vpravo nahoru, v případě otočný o 72°
montáž	bloková konstrukce
pohon	E-motor pro 380 nebo 220 V, případně dle poptávky
smysl otáčení	na čerpadle vyznačen šipkou
teplota	max. + 95 °C provedení PVDF,



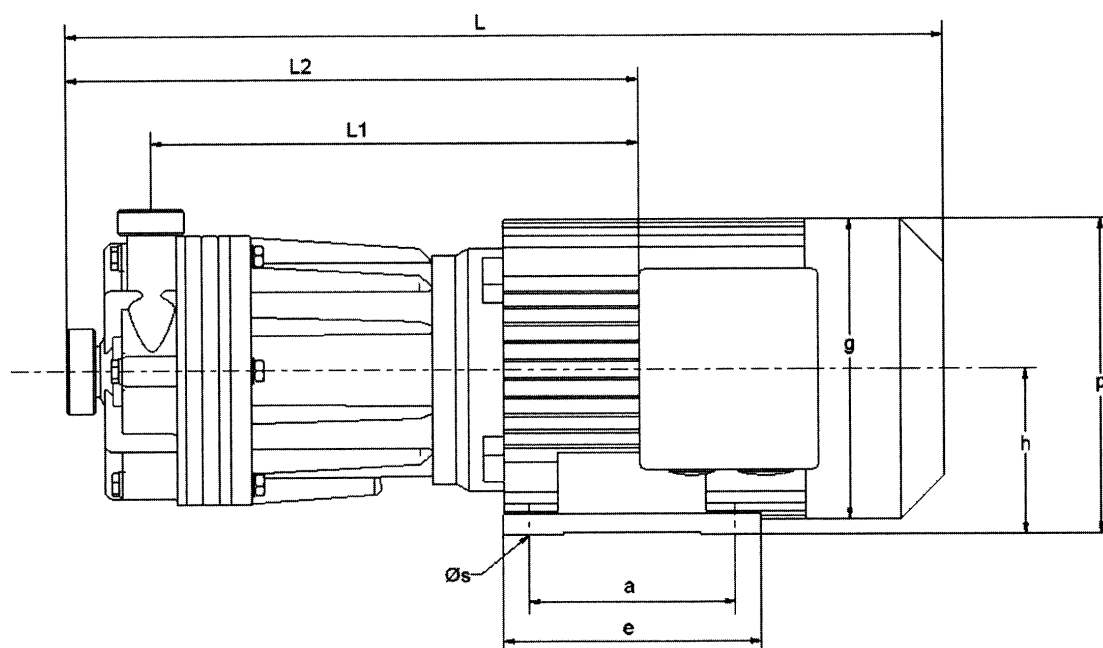
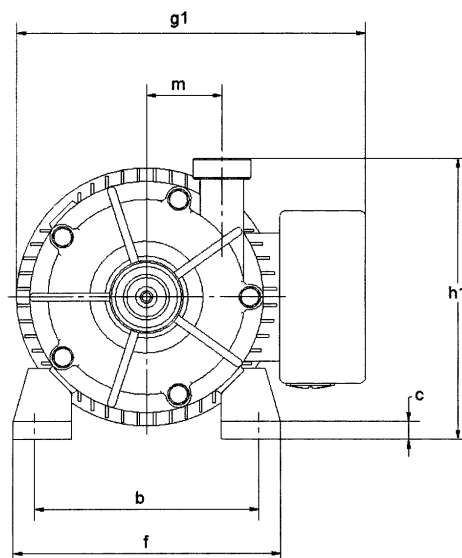
Příkony elektromotorů

P 130 1,1 kW



Charakteristiky měřeny s vodou o teplotě 20 °C při 2900 ot/min (50 Hz).

TYP P

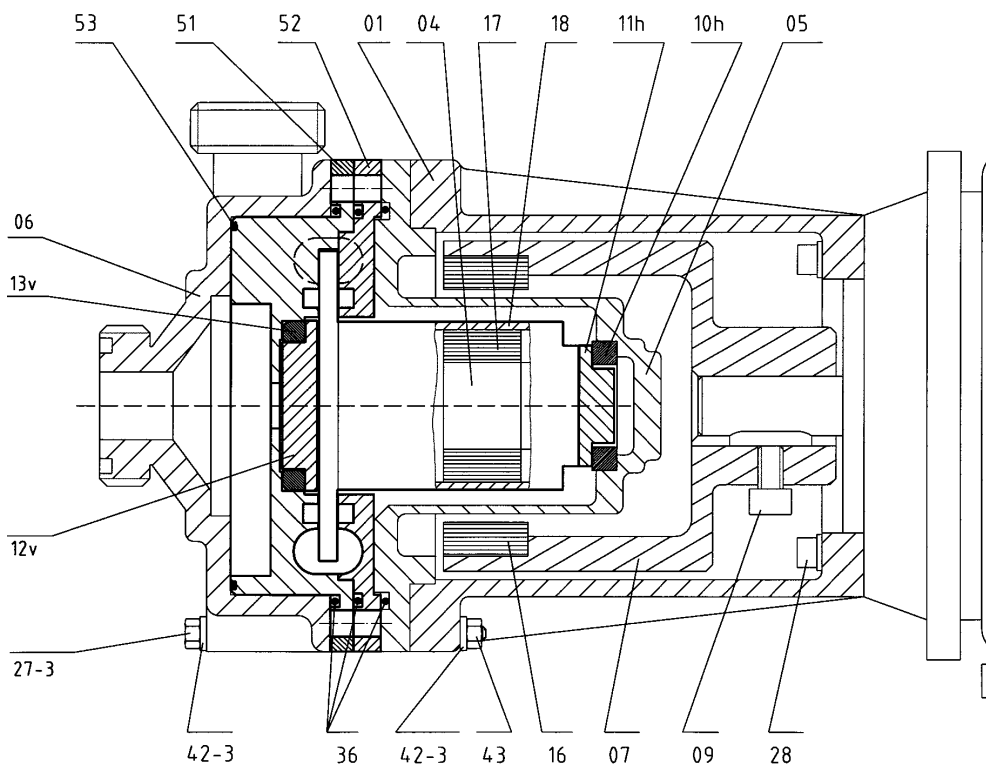


Typ	h	h1	l	l1	l2	g	g1	p	a	b	e	f	c	s Ø	m	sací strana		výtlak		hmotnost kg
																DN	AG	DN	AG	
P 130	80	159	410	174	218	157	215	159	100	125	125	160	11	10	42	20	G1 1/4"	15	G 1"	12,7

Rozměry motoru se vztahují k provedení PVDF a ke standardnímu třífázovému provedení

Výhody:

- absolutně bez úkapů
- velmi nenáročná na obsluhu díky hydrodynamickým kluzným ložiskům, odolným proti opotřeбенí
- použitím menšího množství různých materiálů je dosaženo vysoké chemické odolnosti
- jsou univerzálně použitelná pro dosažení vyššího tlaku při malých dopravních objemech



TABULKA DÍLŮ

Číslo dílu	Název dílu	Materiály	
		sériový	dle výběru
01	příruba	PP	
04/17 18	oběžné kolo s vnitřním magnetem + povlak magnetů	PVDF / PVDF	
11h	úhlový kroužek (levotočivý)	PTFE	
12v	úhlový kroužek (pravotočivý)	PTFE	
05 10h	kryt + kroužek	PVDF / keramika	
06	těleso	PVDF	
36	těsnění tělesa	Viton	FEP nebo EPDM
07 16/09	uložení vnějšího magnetu s magnetem + imbus-šroub		
27-3	šroub	A4	
28	imbus-šroub	A4	
42-3	podložka	A4	
43	matice	A4	
51 13v	vložka tělesa + kroužek	PVDF / Keramik	
52	vložka krytu	PVDF	
53	těsnění	Viton	

Tento katalog podléhá změnové službě 01/06