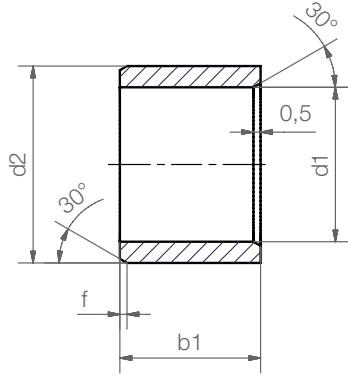


zylindrische Gleitlager



Bestellschlüssel

A290SM-0304-03



Gesamtlänge b1
Außendurchmesser d2
Innendurchmesser d1
metrisch
zylindrisch (Form S)
Werkstoff iglidur® A290

Abmessungen nach ISO 3547-1 und Sonderabmessungen

Fase in Abhängigkeit von d1

d1 [mm]:	Ø 1-6	Ø 6-12	Ø 12-30	Ø > 30
f [mm]:	0,3	0,5	0,8	1,2

Abmessungen [mm]

Bestellnummer	d1	d1-Toleranz*	d2	b1 h13
A290SM-0304-03	3,0	+0,020 +0,080	4,5	3,0
A290SM-0405-04	4,0	+0,030 +0,105	5,5	4,0
A290SM-0507-05	5,0	+0,030 +0,105	7,0	5,0
A290SM-0608-06	6,0	+0,030 +0,105	8,0	6,0
A290SM-0810-08	8,0	+0,040 +0,130	10,0	8,0
A290SM-1012-10	10,0	+0,040 +0,130	12,0	10,0
A290SM-1214-15	12,0	+0,050 +0,160	14,0	15,0
A290SM-1517-15	15,0	+0,050 +0,160	17,0	15,0
A290SM-1618-15	16,0	+0,050 +0,160	18,0	15,0
A290SM-1820-15	18,0	+0,050 +0,160	20,0	15,0
A290SM-2023-20	20,0	+0,065 +0,195	23,0	20,0
A290SM-2528-20	25,0	+0,065 +0,195	28,0	20,0
A290SM-3034-30	30,0	+0,065 +0,195	34,0	30,0
A290SM-3539-40	35,0	+0,080 +0,240	39,0	40,0
A290SM-4044-50	40,0	+0,080 +0,240	44,0	50,0
A290SM-5055-40	50,0	+0,080 +0,240	55,0	40,0

* nach dem Einpressen; Messverfahren ► Seite 59



Lieferzeit ab Lager



Preise Online-Preisliste

www.igus.de/de/a290