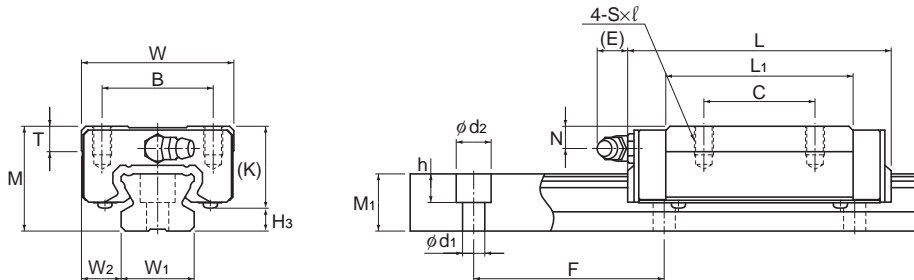


Typen SR-M1W und SR-M1V



Typ SR-M1W

Baugröße	Hauptabmessungen			Abmessungen Führungswagen									H ₃
	Höhe	Breite	Länge	B	C	S×ℓ	L ₁	T	K	N	E	Schmier- nippel	
	M	W	L										
SR 15M1W SR 15M1V	24	34	57 40,4	26	26	M4×7	39,5 22,9	6	19,5	6	5,5	PB1021B	4,5
SR 20M1W SR 20M1V	28	42	66,2 47,3	32	32	M5×8	46,7 27,8	7,5	22	6	12	B-M6F	6
SR 25M1W SR 25M1V	33	48	83 59,2	35	35	M6×9	59 35,2	8	26	7	12	B-M6F	7
SR 30M1W SR 30M1V	42	60	96,8 67,9	40	40	M8×12	69,3 40,4	9	32,5	8	12	B-M6F	9,5
SR 35M1W SR 35M1V	48	70	111 77,6	50	50	M8×12	79 45,7	13	36,5	8,5	12	B-M6F	11,5

Aufbau der Bestellbezeichnung

SR30 M1 W 2 UU C0 +1160L Y P T - II

Bau-
größe

Wagentyp

Symbol für
Abdichtung (*1)

Schienenlänge
(mm)

Gültig nur für
Baugröße 25

Symbol für
mehreilige
Führungsschiene

Anzahl der
parallelen Schienen
in einer Ebene (*4)

Symbol für
hitzebeständige
Linearführung

Führungswagen
pro Schiene

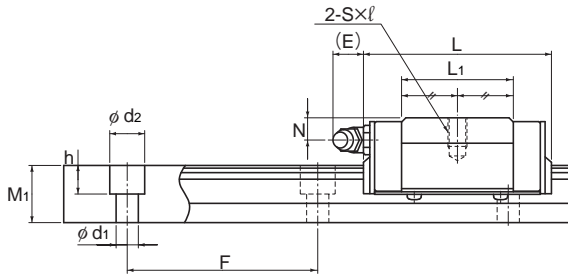
Symbol für die Vorspannklasse (*2)
Normal (Kein Symbol)
Leichte Vorspannung (C1)
Mittlere Vorspannung (C0)

Symbol für Genauigkeitsklasse (*3)
Normalklasse (Kein Symbol) / Hochgenaue Klasse (H)
Präzisionsklasse (P) / Superpräzisionsklasse (SP)
Ultrapräzisionsklasse (UP)

(*1) Siehe Zubehör zum Schutz gegen Verunreinigungen auf [A1-352](#). (*2) Siehe [A1-90](#).

(*3) Siehe [A1-95](#). (*4) Siehe [A1-35](#).

Hinweis: Diese Bestellbezeichnung gibt ein Set mit einer Führungsschiene an. Für eine parallele Anordnung von beispielsweise zwei Schienen sind daher zwei Sets erforderlich.



Typ SR-M1V

Einheit: mm

Abmessungen Führungsschiene						Tragzahl		Zulässiges statisches Moment kN-m*					Gewicht	
Breite	Höhe	Steigung	Länge*	C	C ₀	M _A		M _B		M _C	Führungswagen	Führungsschiene		
W ₁ ±0,05	W ₂	M ₁				F	d ₁ × d ₂ × h	Max.	kN	kN			1 Wagen	2 Wagen
15	9,5	12,5	60	3,5 × 6 × 4,5	1240	9,51 5,39	19,3 11,1	0,0925 0,0326	0,516 0,224	0,0567 0,0203	0,321 0,143	0,113 0,0654	0,2 0,12	1,2
20	11	15,5	60	6 × 9,5 × 8,5	1500	12,5 7,16	25,2 14,4	0,146 0,053	0,778 0,332	0,0896 0,0329	0,481 0,21	0,194 0,11	0,3 0,2	2,1
23	12,5	18	60	7 × 11 × 9	1500	20,3 11,7	39,5 22,5	0,286 0,103	1,52 0,649	0,175 0,0642	0,942 0,41	0,355 0,201	0,4 0,3	2,7
28	16	23	80	7 × 11 × 9	1500	30 17,2	56,8 32,5	0,494 0,163	2,55 1,08	0,303 0,102	1,57 0,692	0,611 0,352	0,8 0,5	4,3
34	18	27,5	80	9 × 14 × 12	1500	41,7 23,8	77,2 44,1	0,74 0,259	4,01 1,68	0,454 0,161	2,49 1,07	1,01 0,576	1,2 0,8	6,4

Hinweis1: Länge*: Gibt die maximale Länge einer Führungsschiene an. (Siehe 1-206)

Zulässiges statisches Moment*: 1 Wagen: Zulässiges statisches Moment mit einem Führungswagen

2 Wagen: Zulässiges statisches Moment mit zwei eng zusammengesetzten Führungswagen.

Hinweis2: Die Montagebohrung der Führungsschiene von Typ SR15 ist standardmäßig für Schrauben der Größe M3 (ohne Y-Kennzeichnung). Wenn Sie die Bohrung für Schrauben der Größe M4 (mit Y-Kennzeichnung) bestellen, wenden Sie sich bitte an THK.