

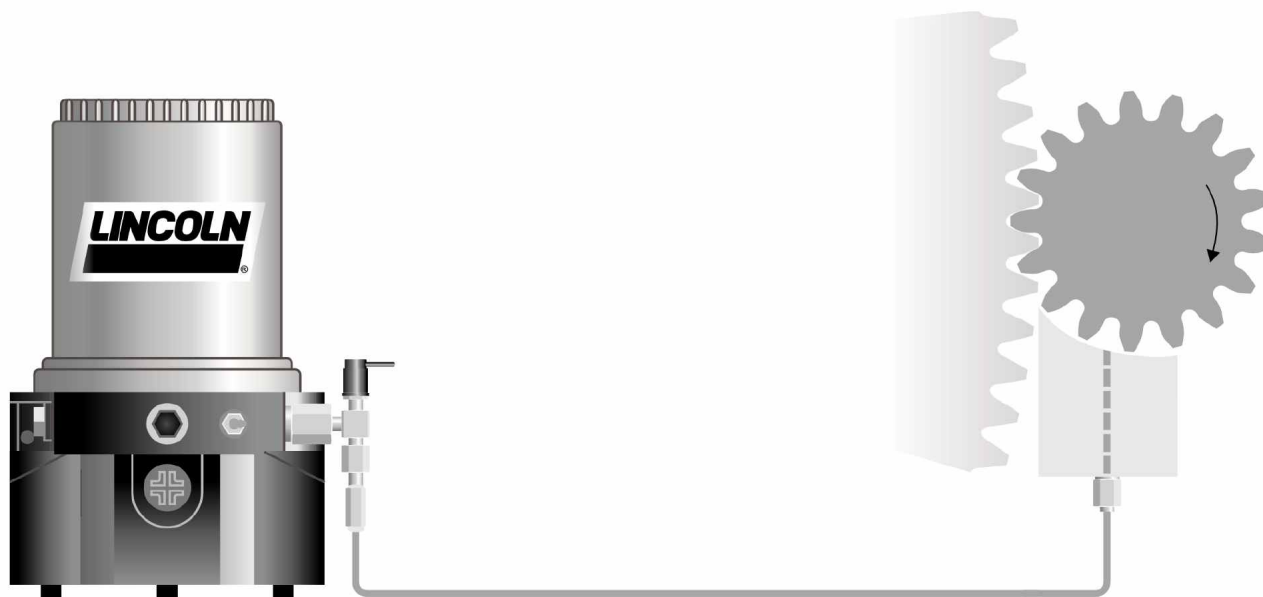
3.2 MAZACÍ KLÍN

CHARAKTERISTIKA

Mazací klín je velmi jednoduchá, méně nákladná a zároveň poněkud méně účinná alternativa pro mazání otevřených ozubených převodů. Mazivo je přiváděno do mazacího klínu, který je umístěn těsně u hlavového válce pastorku.

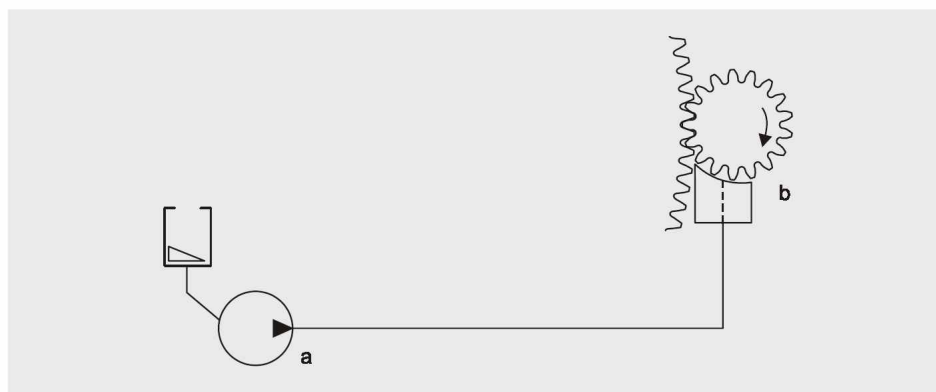
Uvnitř mazacího klínu, který je stejně široký jako pastorek a má plochu přiléhající k pastorku opracovanou do tvaru válce s poloměrem odpovídajícím poloměru hlavové kružnice mazaného pastorku, jsou kanálky, které mazivo rovnoměrně

přivádějí do několika míst po celé jeho šířce. Mazivo vystupující z mazacího klínu je stíráno hlavovou hranou zubů pastorku a následně při záběru zubu pastorku s hnaným věncem roznášeno po činné ploše boku zubů.



POPIS

Zdrojem tlakového maziva je elektrické pístové čerpadlo (a), které je přímo, případně přes progresivní rozdělovač SSV napojeno na mazací klín (b).



MAZÁNÍ OZUBENÝCH PŘEVODŮ**FUNKCE**

Pokud je čerpadlo v chodu, je mazivo vytlačované čerpadlem vedeno do mazacího klínu, který je

umístěn těsně u hlavové kružnice pastorku. Mazivo vystupující z válcové plochy klínu přilehlé k pastorku je

stíráno zuby pastorku a při záběru s hnaným věncem roznášeno po bocích zubů.

STANDARDNÍ PRVKY PRO MAZACÍ KLÍN**a - čerpadla**

- elektrická čerpadla P 203, P 215

b - mazací klín**Další součásti systému**

- rozvody maziva (trubky, hadice, šroubení a kotevní a montážní materiál)

HLAVNÍ OBLASTI POUŽITÍ

Méně náročné a méně zatížené převody menších rozměrů,

s přerušovaným, občasným provozem.