

ODŠTĚPNÝ ZÁVOD

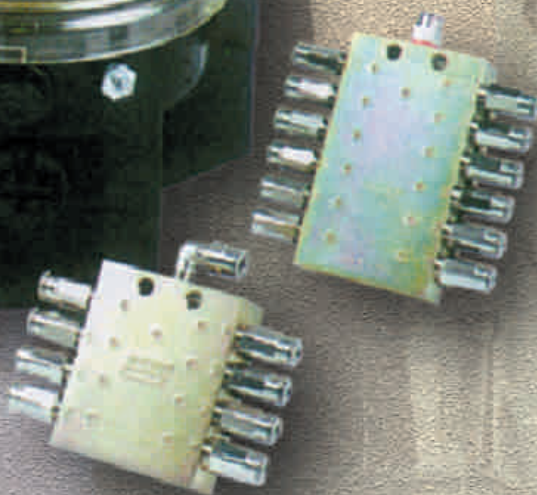
**CEMA**  **tech** 

HENNLICH INDUSTRIE-TECHNIK, spol. s r.o.

# Centrální mazání LINCOLN pro nápojový a potravinářský průmysl



**HENNLICH**





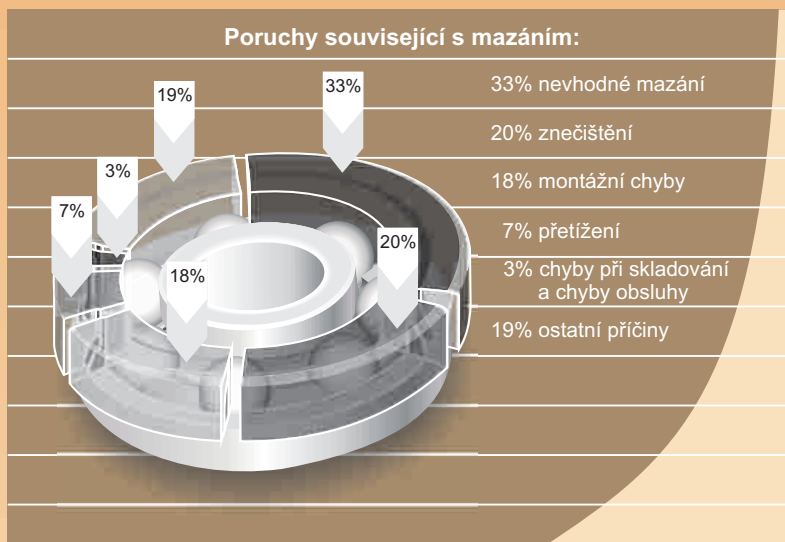
HENNLICH INDUSTRIE TECHNIK, spol. s r.o.

## Automatický mazací systém - největší přínos ke spolehlivosti zařízení v potravinářském a nápojovém průmyslu

O. z. **CEMATECH** firmy Hennlich Industrietechnik, spol. s r. o. projektuje a dodává centrální mazací systémy firmy **LINCOLN**, které splňují nejnáročnější požadavky všech odvětví průmyslu.

Výrobci ložisek uvádějí: 53% poruch ložisek je způsobeno nesprávným mazáním a znečištěním.

Nebezpečí těchto poruch se výrazně sníží zavedením centrálních mazacích systémů.



Zavedením centrálního mazání **LINCOLN** snížíte náklady:

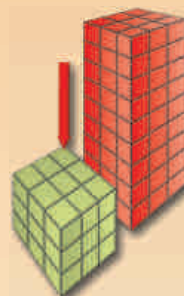
- na opravy Vašich strojů a zařízení
- na náhradní díly
- na pracovní síly
- na mazivo

A současně dosáhnete:

- zvýšení zisku
- prodloužení životnosti strojů a zařízení
- snížení prostojů ve výrobě
- zvýšení bezpečnosti a hygieny práce

**Více než 60 % úspor**

náklady s centrálním mazáním LINCOLN

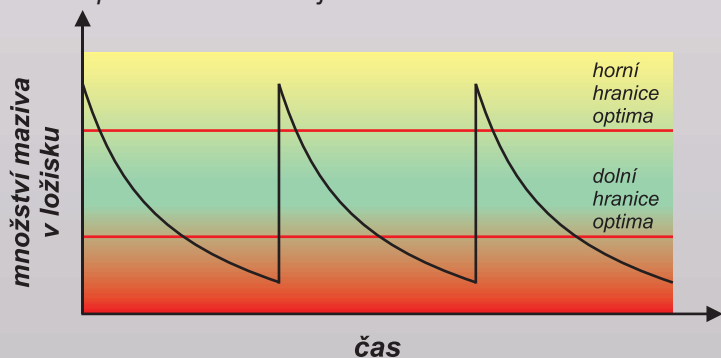


náklady bez centrálního mazání LINCOLN

## Optimalizace mazání - zabránění poruchovosti ložisek

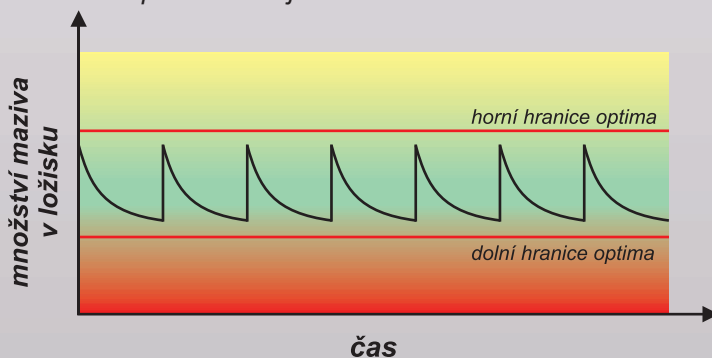
### Ruční mazání

- dlouhé intervaly, velké dávky
- selhání lidského faktoru
- pouze za klidu stroje



### Automatické mazání

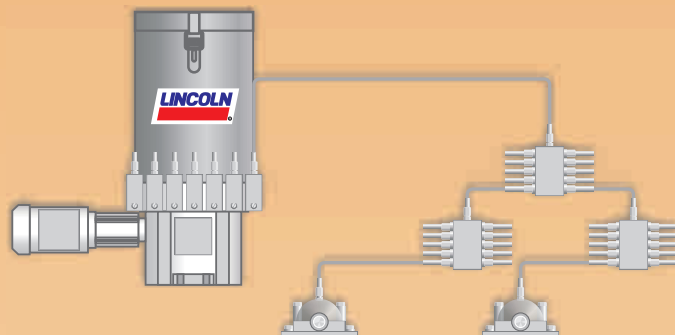
- krátké intervaly, malé dávky
- vyloučení lidského faktoru
- i za provozu stroje



HENNLICH INDUSTRIE TECHNIK, spol. s r. o.

## Progresivní systém QUICKLUB

pro centrální mazání jednotlivých strojů nebo menších linek



### Charakteristika:

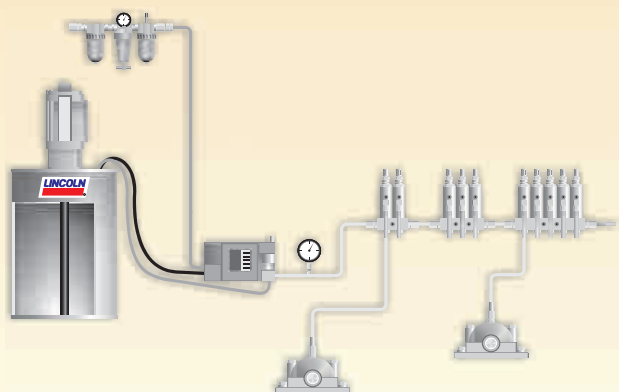
- určeno pro centrální mazání jednotlivých strojů, popř. linek s menším počtem mazaných míst (*cca desítky*)
- použitelné pro tuky i oleje
- snadné hlídání funkce celého systému z jednoho bodu
- nastavitelnost dávek vždy pro dvojici mazaných míst (*při použití rozdělovačů typu SSVD s dávkovacími šrouby*)
- provozní spolehlivost (*progresivní rozdělovače neobsahují žádné těsnicí prvky*)
- k dispozici jsou také komponenty v nerez provedení

## Jednopotrubní systém CENTRO-MATIC

centrální mazání středních a velkých linek

### Charakteristika:

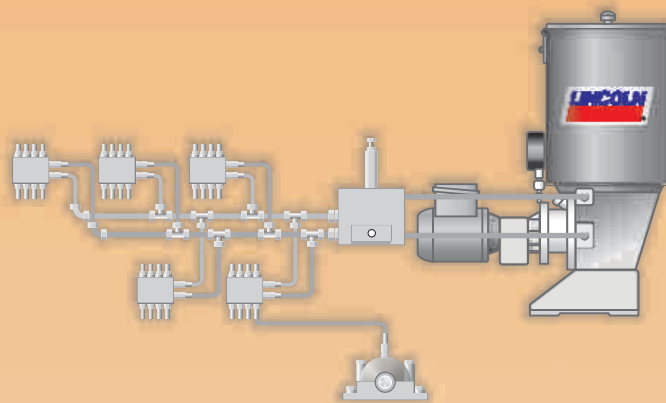
- určeno pro centrální mazání linek se středním a velkým počtem mazaných míst (*cca desítky až stovky*), s členitým dispozičním uspořádáním, popř. s požadavky na různé režimy mazání v různých úsecích
- použitelné pro tuky i oleje
- nastavitelnost dávek pro každé mazané místo zvlášť
- volně rozšiřitelný systém
- jednodušší rozvody
- k dispozici jsou také komponenty v nerez provedení



HENNLICH INDUSTRIE TECHNIK, spol. s r.o.

## Dvoupotrubní systém HELIOS

pro centrální mazání nejrozsáhlejších linek



### Charakteristika:

- určeno pro centrální mazání nejrozsáhlejších linek s velkým počtem mazaných míst (*stovky až tisíce*), s členitým dispozičním uspořádáním, popř. s požadavky na různé režimy mazání v různých úsecích
- použitelné pro tuky i oleje
- nastavitelnost dávek vždy pro dvojici mazaných míst (*při použití dávkovačů s regulačním mechanismem*)
- volně rozšiřitelný systém
- k dispozici jsou také komponenty v nerez provedení



**ODŠTĚPNÝ ZÁVOD CEMATECH, HENNLICH INDUSTRIE TECHNIK, spol. s r.o.**

CZ - 591 01 Žďár nad Sázavou, Libušínská 183, tel.: 566 630 524, fax: 566 630 032, e-mail: [cematech@hennlich.cz](mailto:cematech@hennlich.cz)

**HENNLICH INDUSTRIE TECHNIK, spol. s r.o.**

CZ - 412 01 Litoměřice, Českolipská 9, tel.: 416 711 111, fax: 416 711 999, <http://www.hennlich.cz>