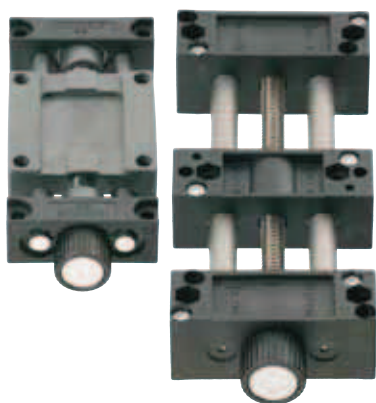


## drylin® Lineární posuvné stoly SHTP



Kompletně samomazný posuvný stůl

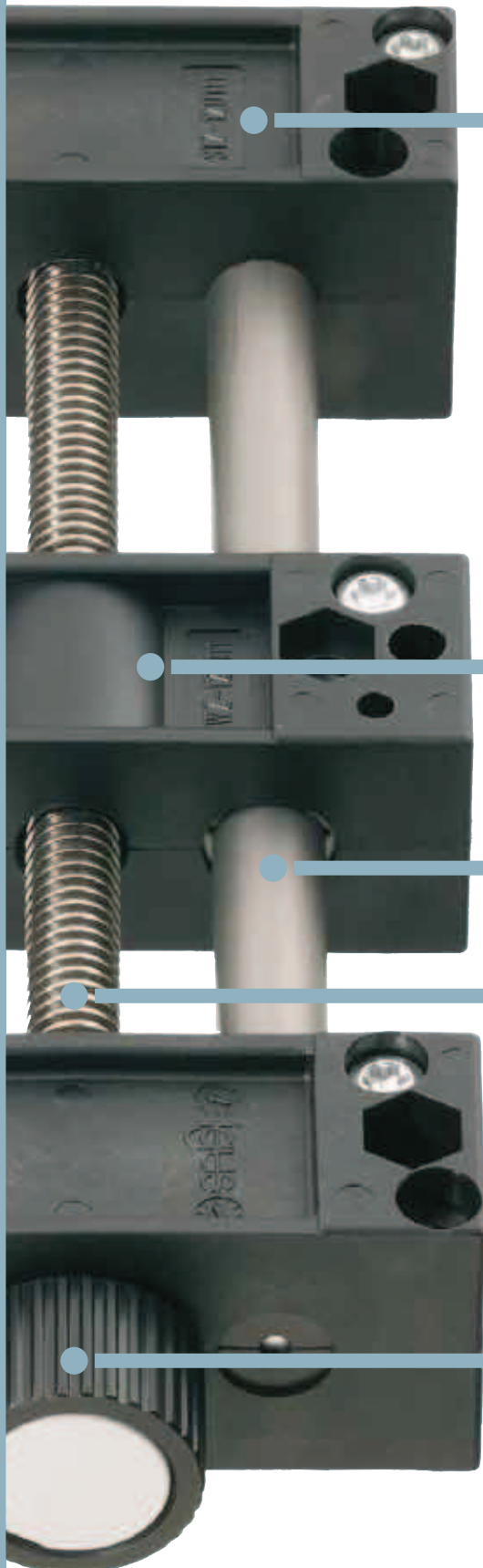
Nízká hmotnost

Nízká cena

Korozivzdorné

## drylin® SHTP | Lineární posuvné stoly “Light”

Lineární posuvné stoly drylin® SHTP jsou charakterizovány svou velmi nízkou hmotností, a to díky použití plastových komponentů (koncové bloky i vozík). Tato extrémně levná verze posuvných stolů nabízí celou řadu aplikačních možností, jako jsou např. nastavování senzorů a čidel.



Koncové bloky z  
kvalitního triboplastu.

Plastový vozík posuvného stolu SHTP-02 má závit  
vyříznutý přímo do těla vozíku a zároveň tento  
vozík slouží jako kluzné pouzdro pro vodící tyče.  
Posuvný stůl SHTP-01 má integrovanou plastovou  
matici drylin® a kluzné vložky drylin® R.

3 materiály vodících tyčí

Trapézový šroub TR10x2 z oceli C15 nebo  
metrický nerezový šroub M8

Široká škála příslušenství ► **strana 1203**

## SHTP mini – malý a levný

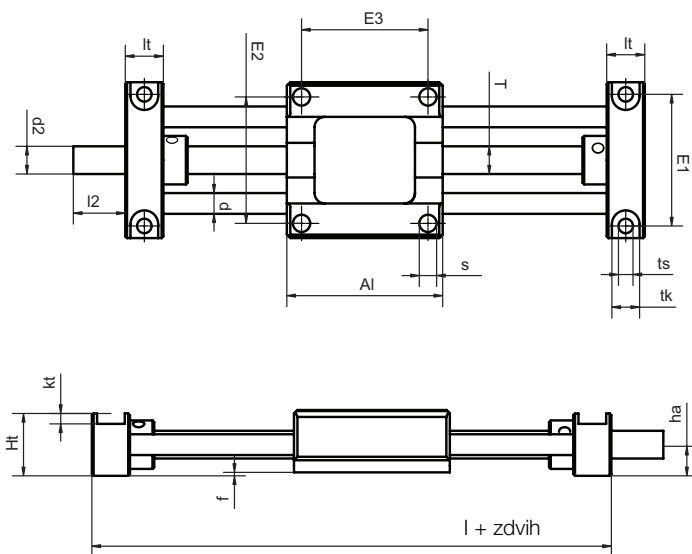
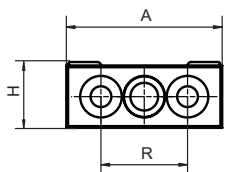


- Miniaturní verze
  - Velmi nízká hmotnost
  - Velmi nízká cena
  - Vysoká korozní odolnost
  - Vozík a koncové bloky jsou z kvalitního triboplastu
  - Široký výběr příslušenství
- strana 1203



### Objednací klíč

## SHTP-01-06-AWM



### Technická data

Objednací číslo	Max. délka zdvihu [mm]	Hliníkové hřídele		Max. statické zatížení		Doplňující informace
		Hmotnost [kg]	Dalších 100 mm [kg]	axiální [N]	radiál. [N]	
SHTP-01-06-AWM	300	0,11	0,06	50	50	Čtvercový vozík se čtyřmi montážními otvory

### Rozměry [mm]

Objednací číslo	A	A1	H	Ht	E1	E2	E3	I	R	f	kt	lt	tk	ts
SHTP-01-06-AWM	45	45	19	18	38	36,5	36,5	67	25	1	3	11	8	42
Objednací číslo	s		d		T		I2		d2*		ha			
SHTP-01-06-AWM	5,1		6		M8		15		M8		9			

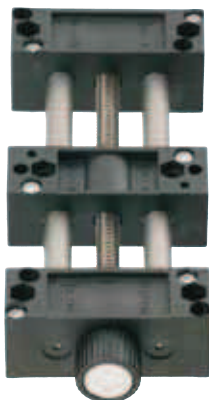
\* standardní verze je dodávána s neopracovaným koncem vodícího šroubu



**dodací  
termín**

**2 – 3 dny z  
výrobního závodu**

## SHTP – Ekonomický – malý a levný

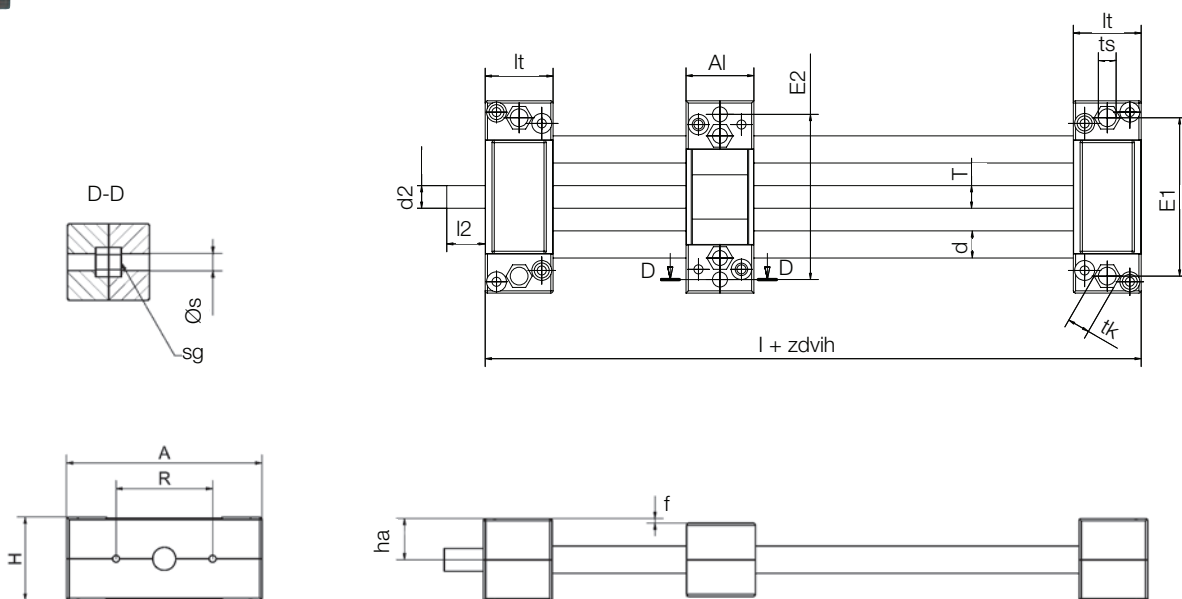


- Pevné plastové provedení
  - Nízká hmotnost
  - Cenově výhodné
  - Korozivzdorné
  - Široký výběr příslušenství
- strana 1203



Objednací klíč

### SHTP-01-12-AWM



## Technická data

Objednací číslo	Max. zdvih [mm]	Hliníkové hřídele		Doplňující informace
		Hmotnost [kg]	Další [kg] (za 100 mm)	
SHTP-01-12	500	0,35	0,11	Kluzné vložky a matice jsou vyrobeny z iglidur® J
SHTP-02-12	500	0,35	0,11	Vozík slouží jako matice i kluzné vložky

## Rozměry [mm]

Objednací číslo	A	Al	H	E1	E2	I	R	f	lt	tk	ts
SHTP-01-12	85	30	36	70	73	90	42	2	±0,1	10	+0,15
SHTP-02-12	85	30	36	70	73	90	42	2	±0,1	10	+0,15

Objednací číslo	s	sg	d	T	I2	d2*	ha	Max. statické zatížení	
								axiální [N]	radiál. [N]
SHTP-01-12	6,3	M6	12	TR 10 x 2	17	TR 10 x 2	18	200	400
SHTP-02-12	6,3	M6	12	TR 10 x 2	17	TR 10 x 2	18	200	400

\* standardní verze je dodávána s neopracovaným koncem vodícího šroubu

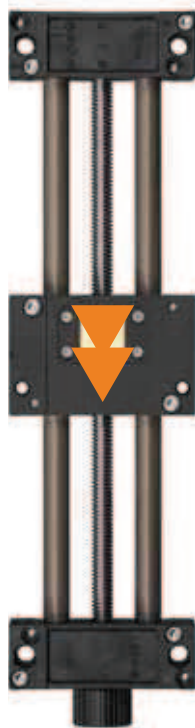


dodací  
termín

2 – 3 dny z  
výrobního závodu

## drylin® SHTP | Výrobní program | Posuvné stoly

## SHTP-FF – „Fast-Forward“



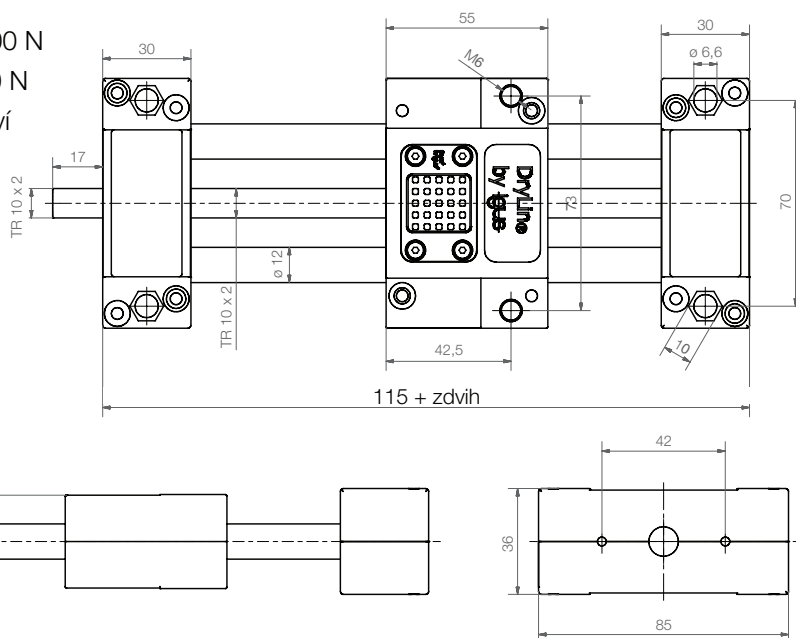
Posuvné stoly SHTP „Fast-Forward“ umožňují extrémně rychlé nastavení pozice pomocí ručního posuvu a jemné doladění pomocí trapézového šroubu.

- Lehký pevný plastový model
  - Pro velmi rychlé nastavování pozice
  - Jemné nastavení pozice pomocí šroubu
  - Volitelné délky zdvihu
  - Doporučován pouze pro horizontální aplikace
  - Max. stat. ax. zatížení 200 N
  - Max. dyn. ax. zatížení 50 N
  - Široký výběr příslušenství
- strana 1203



## Objednací klíč

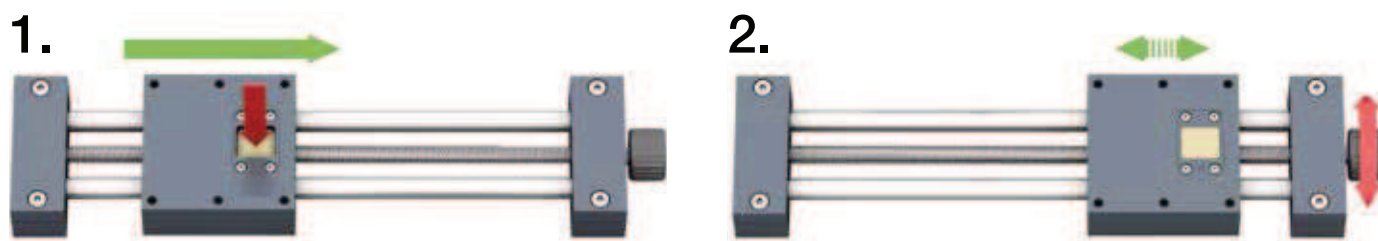
## SHTP-01-12-AWM-FF



## Technická data

Objednací číslo	Max. délka zdvihu [mm]	Hmotnost [kg]	Hmotnost (za 100 mm)
SHTP-01-12-AWM-FF*	500	0,35	0,11

\* Kluzné vložky a matice jsou vyrobeny z iglidur® J



Zmáčknout > uvolnit > ručně posunout > zacvaknout v pozici > jemně doladit



dodací  
termín

8 – 14 dnů z  
výrobního závodu