



drylin® R Lineární kluzná vedení



Samomazné

Korozivzdornost

Odolnost proti opotřebení

Odolné nečistotám

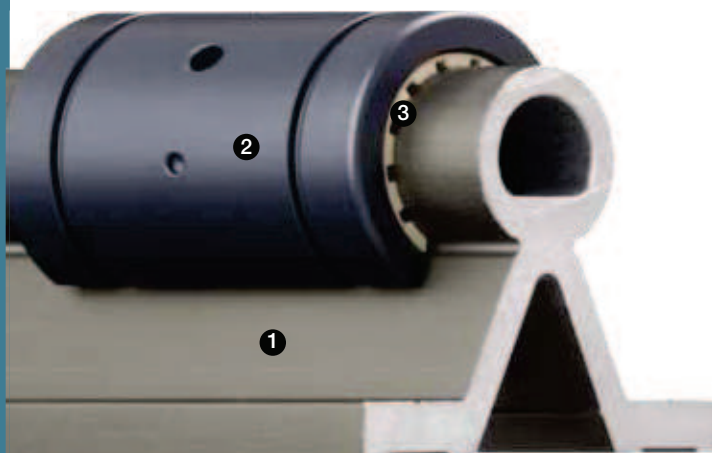
Nízký koeficient tření

Mimořádně tichý provoz

Nízká hmotnost

drylin® R | Lineární kluzná vedení

Lineární kluzná vedení drylin® R vyrobená z triboplastů iglidur® rozměrově odpovídají klasickým valivým vedením. Kontaktní plochy jsou výhradně z triboplastů iglidur®, které výborně odolávají opotřebení, jsou zcela samomazné a bezúdržbové. Navíc nabízejí i další výhody, jako je např. nízká hmotnost a cena.



Kluzná vložka
otevřená nebo
uzavřená



Kluzné pouzdro
uzavřené nebo otevřené



Pevné plastové pouzdro



Ložiskové domečky



Výhody:

- 100% samomazné
- Rozměrová nahraditelnost za klasické kuličkové provedení
- Velký výběr tvarů ložiskových domečků
- Hřídele, koncové podpěry a příslušenství ze skladu ve výrobním závodě
- 8 materiálů hřídelí
- Vyměnitelné kluzné vložky
- Ložiskové domečky jsou dostupné i ve verzi z nerezové oceli VA



Samomazné



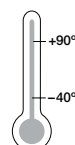
Čisté provozy
certifikovány IPA
Fraunhofer
► strana 902



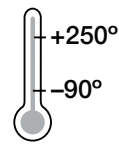
Bez toxinů RoHS
2002/95/Ec



ESD kompatibilita
► strana 902



Teplota
Standardní



Teplota
Nerezová ocel



Kdy nepoužít?

- Pokud jsou vyžadovány malé zástavbové prostory
► drylin® N, strana 925 ► drylin® W, strana 939
- Pokud potřebujete zabránit otáčení systému
► drylin® T, strana 903 ► drylin® N, strana 925





Kluzné vložky a lineární kluzná pouzdra lisovaná

- Nízký koeficient tření, nízké opotřebení
- Malé zástavbové rozměry, nízká hmotnost
- Vysoká chemická a korozní odolnost

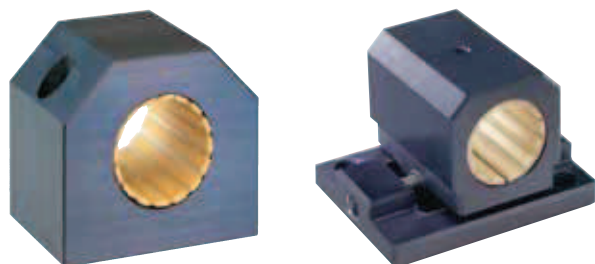
► strana 984



Lineární kluzná pouzdra

- Hliníkový nebo nerezový adaptér s kluznou vložkou z materiálů iglidur® J/J200/X
- Pevná plastová pouzdra z materiálu iglidur® J, rozměry korespondují s klasickými kuličkovými objímkami
- Uzavřené, otevřené nebo dělené provedení
- Naklápěcí

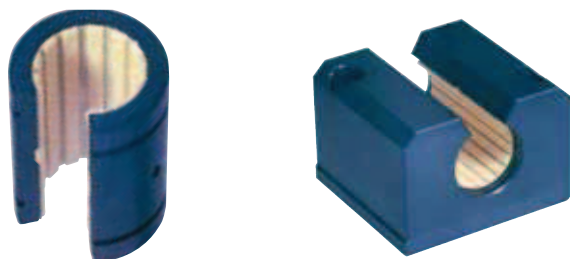
► strana 996



Ložiskové domečky

- 100% samomazné
- Jednoduchá montáž
- Vysoké statické zatížení
- Vyměnitelné kluzné vložky
- Dělené provedení pro snadnou a rychlou montáž

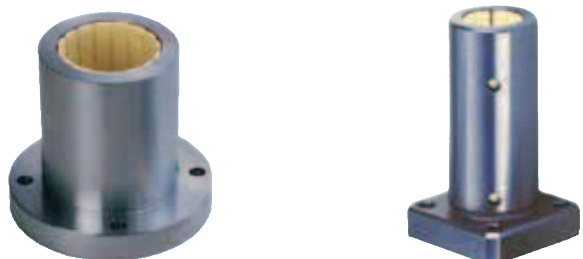
► strana 1006



Otevřená lineární kluzná pouzdra a ložiskové domečky

- Pro podepřené hřídele
- Vyměnitelné kluzné vložky
- Možnost nastavení vůle
- Dostupné i v plovoucí (uvolněné) verzi

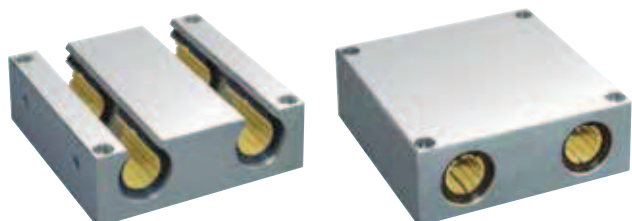
► strana 1012



Přírubové ložiskové domečky

- Jednoduchá montáž
- Kulatý nebo čtvercový tvar příruby
- Standardní nebo tandemové provedení

► strana 1017

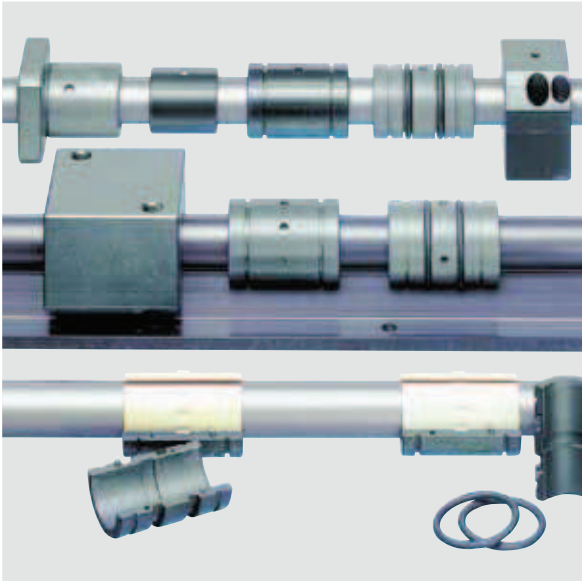


Ložiskový blok

- Uzavřené nebo otevřené
- Kompaktní tvar
- Dostupné i s plovoucími lineárními kluznými pouzdry

► strana 1020

drylin® R | Příklady aplikací



Typická průmyslová odvětví pro použití kluzných vedení drylin®

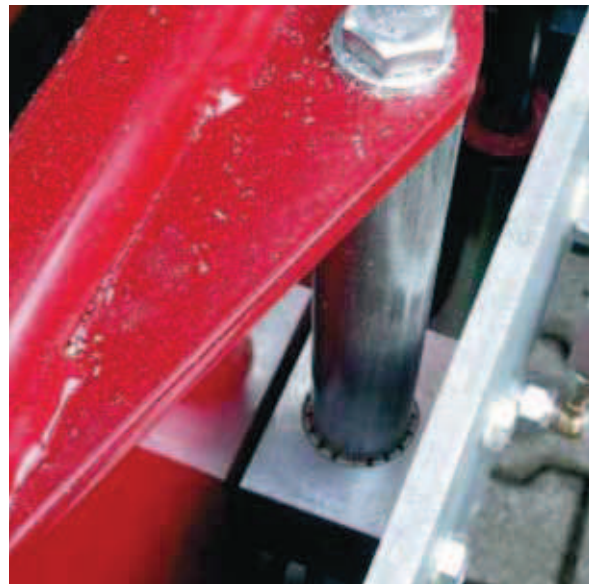
- Zemědělská technika
- Dopravní technika
- Zdravotní technika ● Transportní technika
- Balicí průmysl apod.

Vylepšete technologii a snižte náklady - 170 úžasných příkladů on-line

► www.igus.cz/drylin-applications



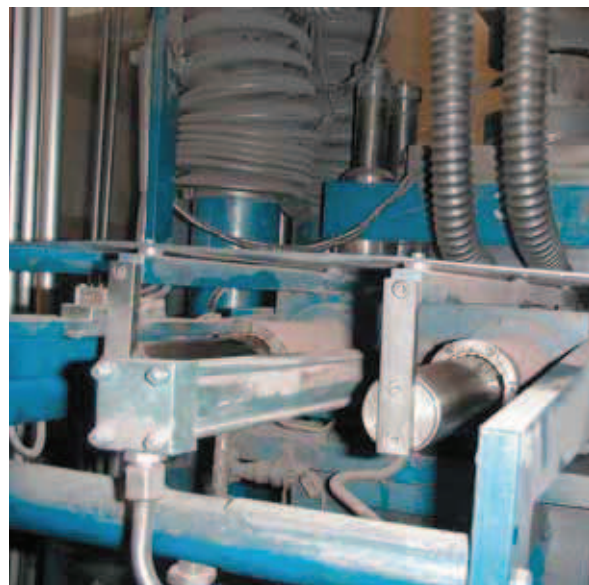
Dělení materiálu



► www.igus.cz/woodworking



Stroj na řezání betonu

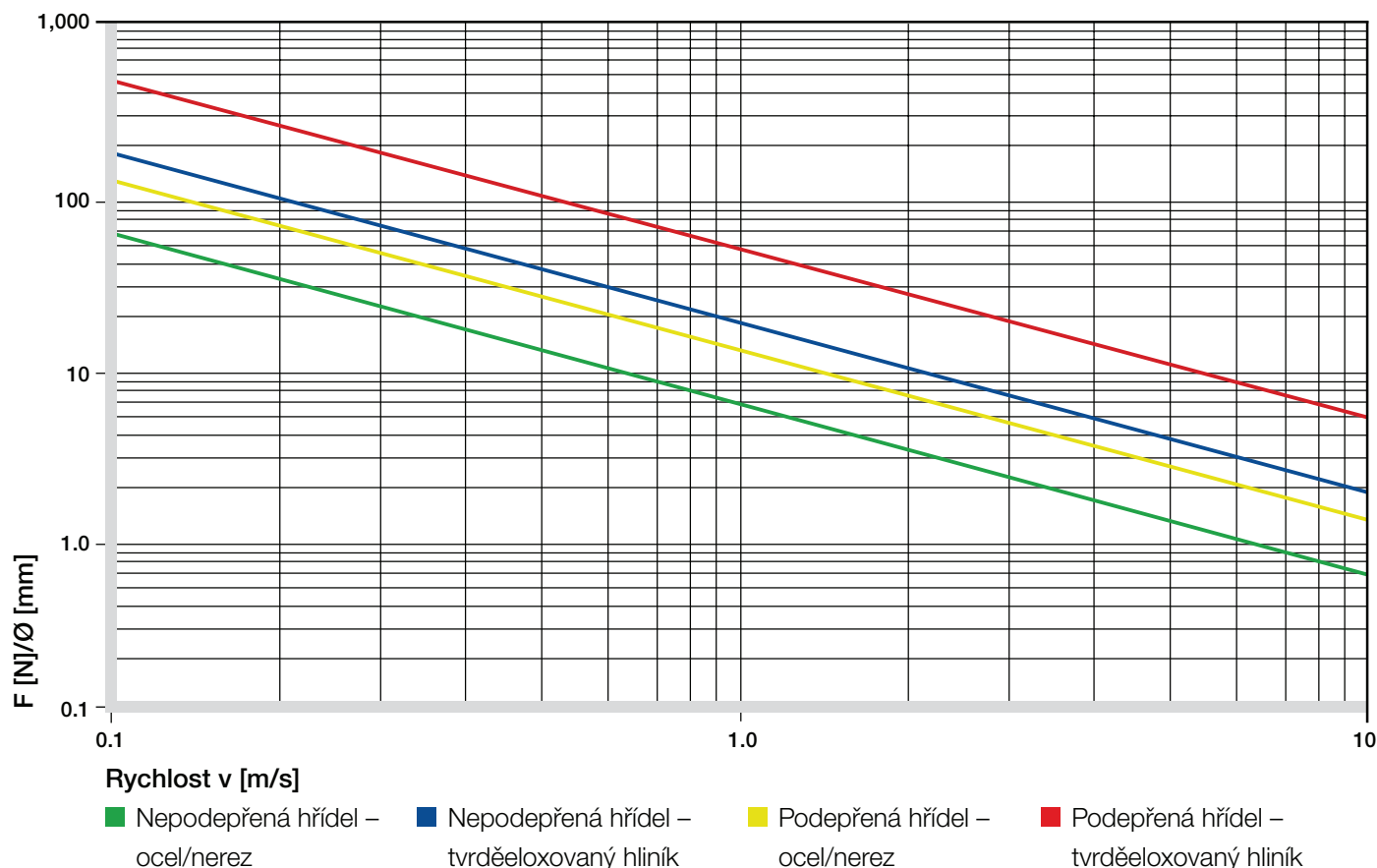


Mechanismus zhutňovací jednotky

Technická data materiálu

Jednotka	Unit	iglidur® J	iglidur® X	iglidur® J200	Testovací metoda
Hustota	g/cm ³	1,49	1,44	1,72	
Barva		žlutá	černá	tmavě šedá	
Max. absorpce vlhkosti při +23°C/50% r. v.	% hmotnosti	0,3	0,1	0,2	DIN 53495
Max. absorpce vlhkosti	% hmotnosti	1,3	0,5	0,7	
Koeficient smykového tření (dynamický) vůči oceli	μ	0,06–0,18	0,09–0,27	0,11–0,17	
Max. hodnota p x v (za sucha)	MPa · m/s	0,34	1,32	0,30	
Mechanické vlastnosti					
Modul pružnosti	MPa	2,400	8,100	2,800	DIN 53457
Mez pevnosti v tahu při (+20°C)	MPa	73	170	58	DIN 53452
Pevnost v tlaku	MPa	60	100	43	
Max. doporučený povrchový tlak (+20°C)	MPa	35	150	23	
Tvrdoost podle Shoreho		74	85	70	DIN 53505
Fyzikální a tepelné vlastnosti					
Max. dlouhodobě působící teplota	°C	+90	+250	+90	
Max. krátkodobě působící teplota	°C	+120	+315	+120	
Min. teplota	°C	-50	-100	-50	
Tepelná vodivost	W/m · K	0,25	0,6	0,24	ASTM C 177
Koeficient tepelné roztažnosti (při +23°C)	K ⁻¹ · 10 ⁻⁵	10	5	8	DIN 53752
Elektrické vlastnosti					
Specifická hodnota odporu	Ωcm	> 10 ¹³	< 10 ⁵	> 10 ⁸	DIN IEC 93
Povrchový odpor	Ω	> 10 ¹²	< 10 ³	> 10 ⁸	DIN 53482

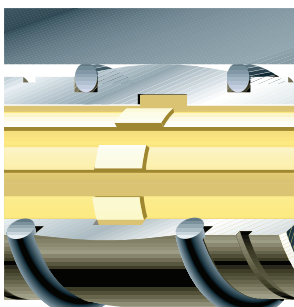
Tabulka 01: Technická data materiálu



Graf 01: drylin® R – porovnání přípustného dynamického zatížení při stejných průměrech

drylin® R**Lineární kluzná pouzdra**

Standardní lineární kluzné pouzdro drylin® R se skládá z kluzné vložky z triboplastu iglidur® J, J200 nebo X, která je navržena a vyrobena tak, aby přesně zapadla do adaptéru z eloxovaného hliníku. Zajištění



kluzné vložky proti axiálnímu posunutí a proti pootočení v adaptéru je řešeno pomocí speciálního nálitku na kluzné vložce a drážky s dírou v hliníkovém adaptéru. Lineární kluzná pouzdra a ložiskové domečky drylin® R rozměrově odpovídají standardním kuličkovým objímkám. Kluzné vložky jsou vyrobeny výhradně z triboplastů iglidur® (J, J200 nebo X), které nabízejí vysokou odolnost proti opotřebení, nízkou cenu a řadu dalších technických výhod. Pro aplikace, ve kterých jsou primárně používány nerezové komponenty, jako např. potravinářský nebo farmaceutický průmysl, je tento typ lineárního vedení velmi vhodný. Použitím lineárního kluzného vedení drylin® R se snadno dosáhne další úspory hmotnosti. Lineární kluzná pouzdra série 01 se proti axiálnímu posunutí zajišťují pomocí pojistných kroužků (stejně jako kuličkové objímky) nebo v případě série 02, se lisují.

Nečistoty, prach a vlákna

Důležitá vlastnost všech lineárních kluzných pouzder je jejich vysoká odolnost proti nečistotám a abrazivním částicím. U klasických kuličkových objímek je doporučováno použití těsnění nebo stěráků pro prodloužení jejich životnosti.

Žádný jiný lineární systém nenabízí takové konstrukční řešení, které je vhodné pro používání ve velmi znečištěných prostředích (jako je např. textilní, papírenský nebo dřevozpracující průmysl) bez nutnosti systém těsnit, jako drylin® R. Patentovaná konstrukce kluzných vložek zajišťuje bezúdržbový provoz. Nečistoty, dokonce i když zvlhnou, se snadno setrou jednotlivými částmi kluzné vložky a odsunou se do volných drážek nebo spadnou z hřídele. Kluzné vložky jsou tím pádem v kontaktu s hřídelí, která je již zbavena nečistot.

Dělená lineární pouzdra

V mnoha případech, kdy je aplikace na hranici technických možností nebo se jedná o aplikace ve velmi náročných prostředích, přináší použití kluzného lineárního vedení drylin® prodloužení životnosti celého systému. V takovýchto aplikacích je nutné, i přes velmi vysokou odolnost kluzných vložek proti opotřebení, tyto vložky častěji vyměňovat. Dělená lineární kluzná vedení drylin® mohou v takovýchto případech výrazně snížit náklady na výměnu poškozených nebo opotřebovaných dílů. To často může znamenat i úsporu 90% nákladů, a to především na časech odstávky. Na rozdíl od kuličkových klecí se kluzné vložky iglidur® velmi snadno vyměňují a to bez nutnosti demontáže vodících hřídelí. Obě části děleného ložiskového domečku nebo adaptéru lze velmi jednoduše otevřít, vyjmout kluznou vložku a nahradit ji za novou a opět zavřít a smontovat - a je hotovo! To vše za velmi krátkou dobu a bez nutnosti demontáže a opětovného ustavování vodících hřídelí.



iglidur® J

iglidur® J200

iglidur® X

**Doporučený materiál hřídele**

všechny materiály hřídelí

tvrděeloxované hřídele

kalené nerezové hřídele

Aplikační teplota

-50 do +90 °C

-50 do +90 °C

-100 do +250 °C

Nejllepší koef. tření pro

ocelové hřídele

tvrděeloxované hřídele

tvrděchromované hřídele

Maximální životnost pro

tvrděeloxované hřídele

tvrděeloxované hřídele

kalené nerezové hřídele

drylin® R | Technická data

Série L1 – lineární kluzná pouzdra lisovaná

Lisovaná lineární kluzná pouzdra série L1 jsou vyrobena z triboplastu iglidur® L100, který má velmi vysokou odolnost proti opotřebení. Tvar tohoto typu lineárního kluzného pouzdra je rozdělen na hladkou zalisovávací část a na drážkovanou kluznou část. Tato pouzdra mohou být použita jako samostatné kluzné pouzdro nebo mohou být kombinována s ostatními produkty lineárního kluzného vedení drylin® R. Drážkovaná, kluzná, část se skládá z jednotlivých příček, které jsou navzájem propojeny do tenkých mostů. Tyto mosty vyrovnávají změny rozměrů vlivem tepelné roztažnosti a bobtnání materiálu vlivem vlhkosti. Tato konstrukce umožňuje používat tato pouzdra s velmi malými vůlemi.

Pevnost v tlaku

Lineární kluzná pouzdra z materiálů iglidur® jsou plněna tuhými částechkami lubrikantů. Tento způsob výroby zabraňuje odstraňování maziva i při vysokém zatížení. Materiál iglidur® L100 umožňuje průměrný povrchový tlak až 70 MPa.

Povrchová rychlost

Následující tabulka představuje možné povrchové rychlosti materiálu iglidur® L100,

Koeficienty smykového tření

Lineární kluzná pouzdra série L100 jsou samomazná a jsou tedy určena pro suchý provoz na měkkých ocelových hřídelích. Nejlepších výsledků bylo dosaženo na površích s drsností 0,8 µm. Koeficient smykového tření se běžně pohybuje v rozsahu od 0,2 do 0,3, Tato hodnota se však může měnit v závislosti na materiálu a drsnosti hřídele.

iglidur® L100	Rotační	Kývavý	Lineární pohyb
dlouhodobě (m/s)	1,5	1,5	3
krátkodobě (m/s)	3	3	10

Tabulka 02: Maximální rychlosti pro iglidur® L100



- Vysoká odolnost proti opotřebení
- Nízký koeficient tření
- Pohlcování vibrací
- Vysoká statická pevnost v tahu
- Dobrá chemická odolnost
- Odolnost vůči nečistotám
- Vhodné pro měkké oceli

Teploty

Teploty prostředí mají zásadní vliv na pevnost v tlaku, opotřebení a sílu, která zajišťuje zalisování pouzdra v díře. Všechny testy prokázaly, že zajišťovací mechanismus zalisováním bezpečně funguje až do teploty +70°C. Při vyšších teplotách doporučujeme přidavné mechanické zajištění proti vylisování pouzdra z díry. S takovýmto mechanickým zajištěním je možné provozovat lineární kluzná pouzdra série L100 až do +100°C.

iglidur® L100	Teploty
Minimum	-30 °C
Max. dlouhodobá	+100 °C
Max. krátkodobá	+190 °C

Tabulka 05: Teplotní limity pro materiál iglidur® L100

Plovoucí (uvolněná) lineární kluzná pouzdra

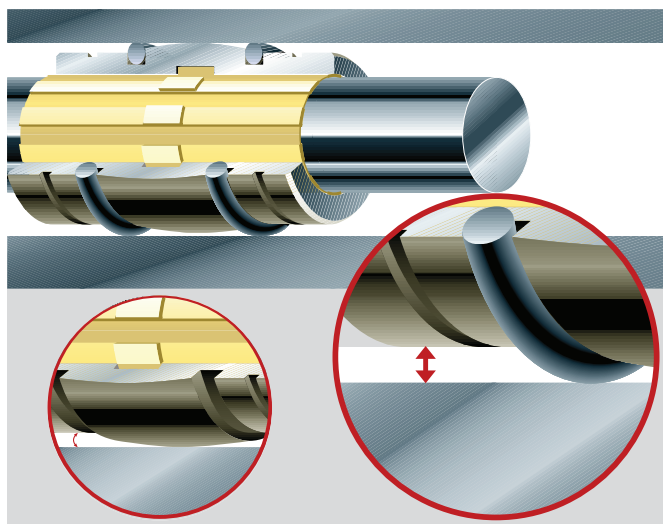
Lineární kluzná pouzdra drylin® R série 03 jsou velmi vhodná pro aplikace s paralelními hřídelemi. Díky své konstrukci a geometrii jsou schopna kompenzovat odchylky v sousostí a rovnoběžnosti. Měla by být v mechanismu umístěna na vzdálenější hřídeli od hnacího mechanismu.

Samostavitelnost je řešena pomocí kulové plochy na vnějším průměru adaptéru. Přičemž nosnost lineárního kluzného pouzdra není snížena, protože hřídel leží vždy v celé ploše průmětu.

Díky stejnoměrnému rozložení zatížení po celém průmětu pouzdra nejsou při použití uvolněných pouzder drylin® možná hranová zatížení. I při nepříznivých podmínkách je zatížení rozloženo na celé ploše průmětu.

Ke kompenzaci nerovnoběžnosti mezi dvěma hřídelemi je vnější průměr navržen menší než průměr otvoru uložení o 0,2 - 0,3 mm (podle velikosti). Díky použití o-kroužků jsou tato lineární kluzná pouzdra pružně uložena.

Vůle mezi pouzdem a uložením umožňuje maximální kompenzaci případného vychýlení hřídele. Adaptéry uvolněných pouzder drylin® R jsou z eloxovaného hliníku. Tento povrch zaručuje vysokou odolnost proti opotřebení, pokud se hliníkový adaptér pohybuje v uložení během kompenzace.



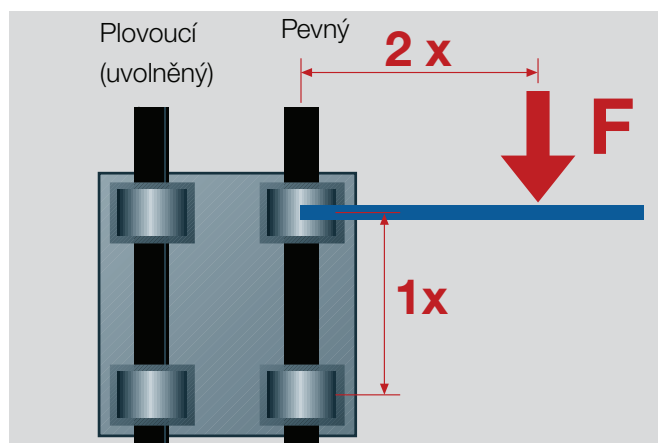
Graf 02: Díky továrnímu nastavení vůle a použití o-kroužků mohou plovoucí pouzdra drylin® R série 03 kompenzovat chyby v rovnoběžnosti. Adaptéry drylin® s kulovou plochou mohou kompenzovat chyby při montáži.

Excentricky působící síly

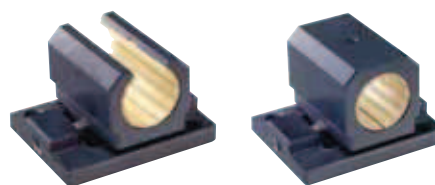
Pro zajištění úspěšného použití bezúdržbových lineárních kluzných vedení drylin® je nezbytné dodržovat následující doporučení. Pokud je vzdálenost mezi vektorem hnací síly a pevnou větví lineárního kluzného vedení větší než dvojnásobná vzdálenost vozíků na pevné větvi (pravidlo 2:1), může hodnota statického koeficientu tření (0,25) teoreticky vést k zadrhávání vozíků na kolejkách. Toto pravidlo platí nezávisle na velikosti zatížení nebo hnací síly a je pouze funkcí koeficientu tření.

Tření vždy odpovídá pevným vozíkům. Čím větší je vzdálenost mezi hnací silou a vozíky, tím je větší i stupeň opotřebení a potřebná hnací síla.

Nedodržení pravidla 2:1 může vést k nerovnoměrnému trhavému pohybu nebo dokonce k zablokování celého systému. Takovéto situace lze většinou snadno napravit změnou konstrukce vedení nebo změnou polohy hnací síly. Máte-li jakékoli dotazy týkající se konstrukce nebo montáže, prosím, neváhejte nás kontaktovat.



Graf 03: Pravidlo 2:1



OJUM-06-LL
▶ strana 1016

RJUM-06-LL
▶ strana 1011

Série RJUM-03/OJUM-03	±0,5°
Série RJUM-06-LL/OJUM-06-LL	±3,5°

Tabulka 04: kompenzace chyb v rovnoběžnosti

Série RJUM-03/OJUM-03	±0,1 mm
Série RJUM-06-LL/OJUM-06-LL	±3 mm

Tabulka 05: kompenzace chyb v rovnoběžnosti

drylin® R | Montážní pokyny

Vodící hřídele drylin® R jsou určeny pro provoz bez mazání. Rozměry jednotlivých ložiskových domečků jsou ve většině případů shodné jako kuličková lineární vedení. Při montáži, prosím, dodržujte následující montážní pokyny:

Konstrukční typy pro lineární kluzná ložiska drylin®:

Výše uvedené hodnoty „F_{max}“ se vztahují na kluzné vložky vyrobené z materiálů iglidur® a nemohou být použity jako jediné kritérium pro výpočet. Maximální nosnost celého nosného systému závisí na montážní poloze, tvaru a materiálu domečku a použitém spojovacím materiálu. Ten vyžaduje samostatnou kontrolu. Pro konkrétní a detailní návrh, prosím, použijte náš on-line konfigurátor na www.igus.cz/drylin-expert

► www.igus.cz/drylin-expert

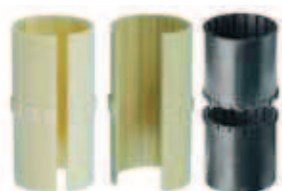
Doporučovaná tolerance hřídelí: h6–h10**Drsnost povrchu [Ra]: 0,15 – 0,6**

Hřídele, nepodepřené/podepřené hřídele

► **hřídele, strana 1037**

Doporučovaná tolerance díry: H7

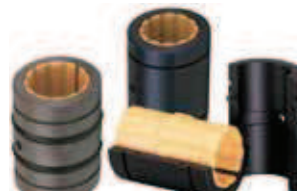
Lineární kluzná pouzdra RJUM-01/03, TJUM-01/03, RJM, RJMP, RJ260(U)M02.

**Kluzné vložky: JUM, XUM, JUMO, XUMO, JUI, JUJO**

- Bez zalisování
- Axiální zajištění pomocí speciálního náliťku
- Zajištění proti pootočení pomocí integrovaného čepu ø z

**Lineární kluzná pouzdra lisovaná:****WLM, WLFM**

- Montáž zalisováním do otvoru H7
- Montážní pokyny, strana 76

**Lineární kluzná pouzdra: RJUM-01, RJUM-11, RJUM-ES, TJUM-01, RJUM-03, TJUM-03, RJUI-01, RJUI-03, TJUI-01, TJUI-03**

- Upevnění pojistných kroužků, metrická verze podle DIN 471 anebo 472 (nejsou součástí dodávky)

**Pevná plastová pouzdra: RJM, RJI-01**

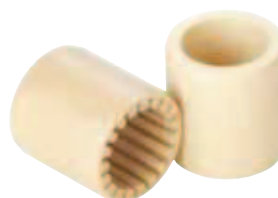
- Zajištěno zalisováním nebo pomocí pojistných kroužků DIN 471 nebo 472 (není součástí dodávky)
- Tolerance vnitřního průměru E9 až po zalisování

**Pevná plastová pouzdra: RJMP**

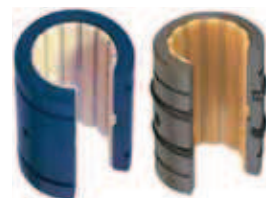
- Snadná montáž zalisováním s malým přesahem
- Upevnění pojistných kroužků, metrická verze podle DIN 471 anebo 472 (nejsou součástí dodávky)

**Lineární kluzná pouzdra: RJUM-02**

- Zajištěno zalisováním do díry H7 (pro ocel) nebo K7 (pro hliník)
- Alternativně může být adaptér zalepen běžně dostupným 2-složkovým lepidlem

**Pevná plastová pouzdra: RJ260 (UM-02)**

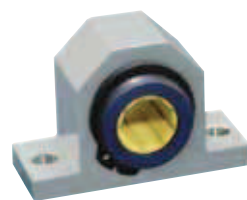
- Zajištěno zalisováním do díry H7
- Alternativně může být adaptér zalepen běžně dostupným 2-složkovým lepidlem

**Lineární kluzná pouzdra: OJUM-01, OJUM-03, OJUI-01, OJUI-03**

- Zajištění pomocí šroubů (není součástí dodávky)

**Ložiskový blok: RQA, RGA**

- Ložiskový domeček: RTA
- Lineární kluzná pouzdra jsou zajištěna pojistnými kroužky DIN 472

**Ložiskový domeček: RGAS**

- Lineární kluzné pouzdro je v domečku zajištěno pojistnými kroužky DIN 471

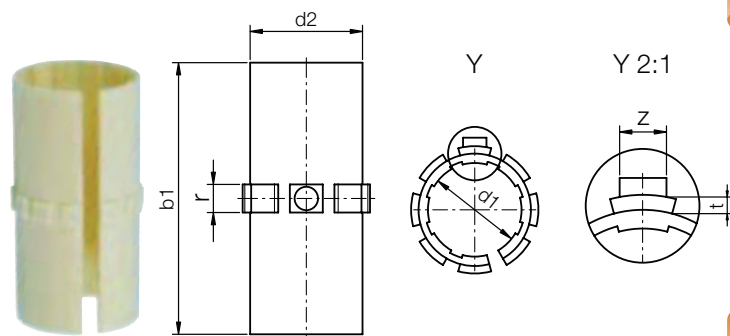
**Ložiskový blok: OQA, OGA, Ložiskový domeček: OGAS, Ložiskový domeček: OTA**

- Lineární kluzná pouzdra jsou zajištěna šrouby

**Ložiskový domeček: RJUM/E/T-05, RJUM-06/-LL, OJUM/E-06/-LL, Přírubový ložiskový domeček: FJUM/T-01/02**

- Ložiskový blok: RGA, OGA, Ložiskový domeček: RTA, OTA, Ložiskový domeček: RGAS, OGAS
- Montážní šrouby dle DIN 912-8,8
- Pojistné kroužky dle DIN 7980

Uzavřená, dlouhá



Objednací klíč

JUM-01-10



* dle testovací metody igus® ► s.1035

Ø < 10 použijte kluzné pouzdro bez příruby iglidur®

JSM ► s. 118

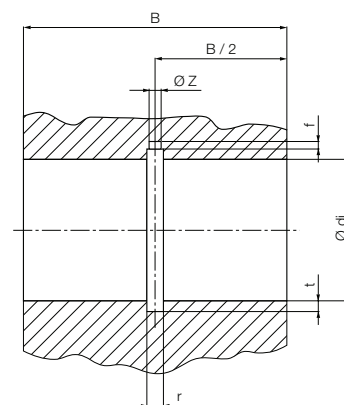
Vezměte na vědomí: Montážní pokyny ► strana 983

Rozměry [mm]

Číslo dílu	d1	Tolerance*	d2	b1	r	t	z	Hmotnost [g]
JUM-01-10	10	+0,030 +0,070	12	28	3,0	0,8	2,5	1,10
JUM-01-12	12	+0,030 +0,070	14	31	3,0	0,8	3,0	1,50
JUM-01-16	16	+0,030 +0,070	18	35	3,5	0,8	3,5	2,20
JUM-01-20	20	+0,030 +0,070	23	44	5,0	0,8	3,5	4,90
JUM-01-25	25	+0,030 +0,070	28	57	5,0	0,8	4,0	8,23
JUM-01-30	30	+0,040 +0,085	34	67	5,0	0,8	4,0	14,95
JUM-01-35	35	+0,040 +0,085	39	69	5,0	0,8	4,0	18,20
JUM-01-40	40	+0,040 +0,085	44	79	6,0	1,3	5,0	23,16
JUM-01-50	50	+0,050 +0,100	55	99	7,0	1,3	6,0	45,35
JUM-01-60**	60	+0,050 +0,100	65	124	8,0	2,5	6,5	70,00

Výkres uložení kluzné vložky JUM-01 | Rozměry [mm]

Číslo dílu	Hřídel Ø	di H7	B h10	r +0,05	t +0,1	f +0,5	z +0,2
JUM-01-10	10	12	29	3,0	1,0	1,0	2,6
JUM-01-12	12	14	32	3,0	1,0	1,5	3,1
JUM-01-16	16	18	36	3,5	1,0	1,7	3,6
JUM-01-20	20	23	45	5,0	1,0	2,0	3,6
JUM-01-25	25	28	58	5,0	1,0	2,0	4,1
JUM-01-30	30	34	68	5,0	1,0	2,0	4,1
JUM-01-35	35	39	70	5,0	1,0	2,0	4,1
JUM-01-40	40	44	80	6,0	1,5	2,5	5,1
JUM-01-50	50	55	100	7,0	1,5	2,5	6,1
JUM-01-60**	60	65	125	8,0	2,5	3,0	6,5



** dodáváno ve dvou dílech

Může být kombinováno s:



RJUM-01-03
TJUM-01-03



RJUM-06-06-LL



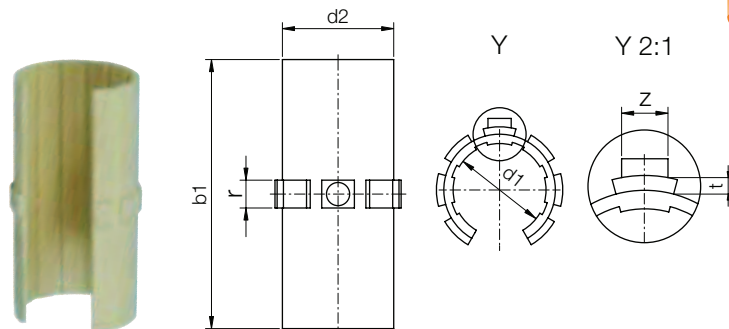
FJUM-01-02



dodací termín ze skladu ve výrobním závodě

drylin® R Kluzná vložka | Produktová řada

Otevřená, dlouhá



Objednací klíč

JUMO-01-10

Průměr
Standard
Otevřená
Metrický
Kluzná vložka
Materiál iglidur® J



* dle testovací metody igus® ► strana 1035

Vezměte na vědomí: Montážní pokyny ► strana 983

● Pro podepřené hřídele

Rozměry [mm]

Číslo dílu	d1	Tolerance*	d2	b1	r	t	z	Hmotnost [g]
JUMO-01-10	10	+0,030 +0,070	12	28	3,0	0,8	2,5	0,90
JUMO-01-12	12	+0,030 +0,070	14	31	3,0	0,8	3,0	1,16
JUMO-01-16	16	+0,030 +0,070	18	35	3,5	0,8	3,5	1,71
JUMO-01-20	20	+0,030 +0,070	23	44	5,0	0,8	3,5	4,16
JUMO-01-25	25	+0,030 +0,070	28	57	5,0	0,8	4,0	6,97
JUMO-01-30	30	+0,040 +0,085	34	67	5,0	0,8	4,0	12,38
JUMO-01-40	40	+0,040 +0,085	44	79	6,0	1,3	5,0	20,18
JUMO-01-50	50	+0,050 +0,100	55	99	7,0	1,3	6,0	38,60
JUMO-01-60**	60	+0,050 +0,100	65	124	8,0	2,5	6,5	60,10

Výkres uložení kluzné vložky JUMO-01 | Rozměry [mm]

Číslo dílu	Hřídel Ø	d1 H7	B h10	W +0,2	r +0,05	t +0,1	f +0,5	z +0,2
JUMO-01-10	10	12	29	7,3	3,0	1,0	1,0	2,6
JUMO-01-12	12	14	32	9,0	3,0	1,0	1,5	3,1
JUMO-01-16	16	18	36	11,6	3,5	1,0	1,7	3,6
JUMO-01-20	20	23	45	12,0	5,0	1,0	2,0	3,6
JUMO-01-25	25	28	58	14,5	5,0	1,0	2,0	4,1
JUMO-01-30	30	34	68	16,6	5,0	1,0	2,0	4,1
JUMO-01-40	40	44	80	21,0	6,0	1,5	2,5	5,1
JUMO-01-50	50	55	100	25,5	7,0	1,5	2,5	6,1
JUMO-01-60**	60	65	125	27,2	8,0	2,5	3,0	6,5

** dodáváno ve dvou dílech

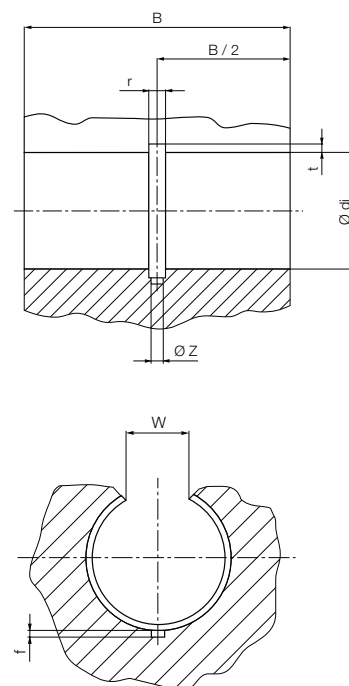
Může být kombinováno s:



OJUM-01-03



OJUM-06/-06-LL

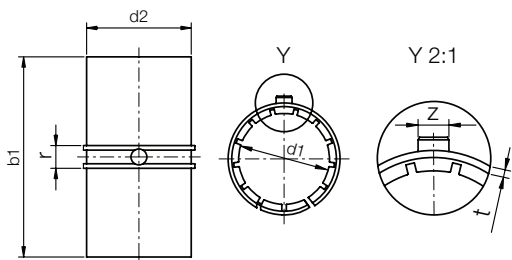


dodací termín ze skladu ve výrobním závodě

Uzavřená, dlouhá, zmenšená vůle



Objednací klíč



JUM-11-10



- Max. vůle kluzné vložky snížena o 50% ve srovnání s JUM-01
- Zvětšená kontaktní plocha = delší životnost



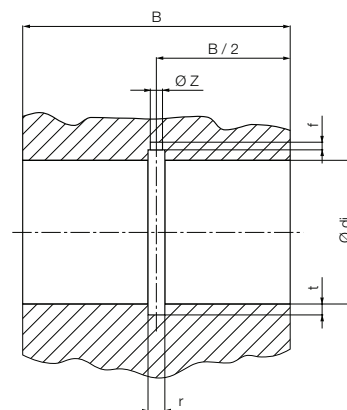
* dle testovací metody igus® ► strana 1035
Vezměte na vědomí: Montážní pokyny ► strana 983

Rozměry [mm]

Číslo dílu	d1	Tolerance*	d2	b1	r	t	z	Hmotnost [g]
JUM-11-10	10	+0,000 +0,040	12	28	3,0	0,8	2,5	1,23
JUM-11-12	12	+0,000 +0,040	14	31	3,0	0,8	3,0	1,65
JUM-11-16	16	+0,000 +0,040	18	35	3,5	0,8	3,5	2,42
JUM-11-20	20	+0,000 +0,040	23	44	5,0	0,8	3,5	5,49
JUM-11-25	25	+0,000 +0,040	28	57	5,0	0,8	4,0	8,86
JUM-11-30	30	+0,000 +0,050	34	67	5,0	0,8	4,0	16,63
JUM-11-40	40	+0,000 +0,050	44	79	6,0	1,3	5,0	26,06
JUM-11-50	50	+0,000 +0,060	55	99	7,0	1,3	6,0	48,82

Výkres uložení kluzné vložky JUM-11 | Rozměry [mm]

Číslo dílu	Hřídel	di	B	r	t	f	z
	Ø	H7	h10	+0,05	+0,1	+0,5	+0,2
JUM-11-10	10	12	29	3,0	1,0	1,0	2,6
JUM-11-12	12	14	32	3,0	1,0	1,5	3,1
JUM-11-16	16	18	36	3,5	1,0	1,7	3,6
JUM-11-20	20	23	45	5,0	1,0	2,0	3,6
JUM-11-25	25	28	58	5,0	1,0	2,0	4,1
JUM-11-30	30	34	68	5,0	1,0	2,0	4,1
JUM-11-40	40	44	80	6,0	1,5	2,5	5,1
JUM-11-50	50	55	100	7,0	1,5	2,5	6,1



Může být kombinováno s:



RJUM-01/-03
TJUM-01/-03



RJUM-06/-06-LL



FJUM-01/-02



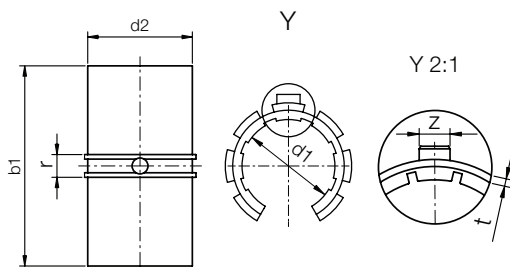
dodací termín ze skladu ve výrobním závodě

drylin® R Kluzná vložka | Produktová řada

Otevřená, dlouhá, zmenšená vůle –
pro podepřené hřídele



Objednací klíč



JUMO-11-10



- Zvětšená kontaktní plocha = delší životnost
- Max. vůle kluzné vložky snížena o 50%



* dle testovací metody igus® ► strana 1035

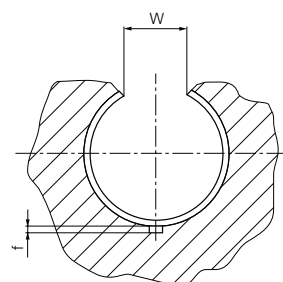
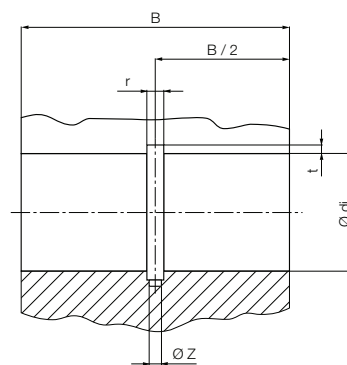
Vezměte na vědomí: Montážní pokyny ► strana 983

Rozměry [mm]

Číslo dílu	d1	Tolerance*	d2	b1	r	t	z	Hmotnost [g]
JUMO-11-10	10	+0,000 +0,040	12	28	3,0	0,8	2,5	1,10
JUMO-11-12	12	+0,000 +0,040	14	31	3,0	0,8	3,0	1,50
JUMO-11-16	16	+0,000 +0,040	18	35	3,5	0,8	3,5	2,20
JUMO-11-20	20	+0,000 +0,040	23	44	5,0	0,8	3,5	4,90
JUMO-11-25	25	+0,000 +0,040	28	57	5,0	0,8	4,0	8,23
JUMO-11-30	30	+0,000 +0,050	34	67	5,0	0,8	4,0	14,95
JUMO-11-40	40	+0,000 +0,050	44	79	6,0	1,3	5,0	23,16
JUMO-11-50	50	+0,000 +0,060	55	99	7,0	1,3	6,0	45,35

Výkres uložení kluzné vložky JUMO-11 | Rozměry [mm]

Číslo dílu	Hřídel Ø	d1 H7	B h10	W +0,2	r +0,05	t +0,1	f +0,5	z +0,2
JUMO-11-10	10	12	29	7,3	3,0	1,0	1,0	2,6
JUMO-11-12	12	14	32	9,0	3,0	1,0	1,5	3,1
JUMO-11-16	16	18	36	11,6	3,5	1,0	1,7	3,6
JUMO-11-20	20	23	45	12,0	5,0	1,0	2,0	3,6
JUMO-11-25	25	28	58	14,5	5,0	1,0	2,0	4,1
JUMO-11-30	30	34	68	16,6	5,0	1,0	2,0	4,1
JUMO-11-40	40	44	80	21,0	6,0	1,5	2,5	5,1
JUMO-11-50	50	55	100	25,5	7,0	1,5	2,5	6,1



Může být kombinováno s:



OJUM-01/-03



OJUM-06/-06-LL

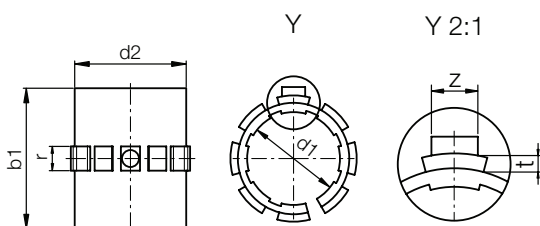


dodací termín ze skladu ve výrobním závodě

Uzavřená, krátká



Objednací klíč



JUM-02-10



● Dostupné také ve verzi (JUM-12...)



* dle testovací metody igus® ► strana 1035

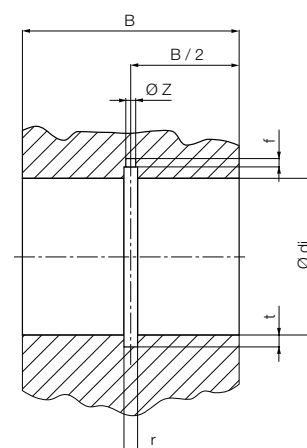
Veźměte na vědomí: Montážní pokyny ► strana 983

Rozměry [mm]

Číslo dílu	d1	Tolerance*	d2	b1	r	t	z	Hmotnost [g]
JUM-02-10	10	+0,030 +0,070	12	25	3,0	0,8	2,5	1,02
JUM-02-12	12	+0,030 +0,070	14	27	3,0	0,8	3,0	1,27
JUM-02-16	16	+0,030 +0,070	18	29	3,5	0,8	3,5	1,82
JUM-02-20	20	+0,030 +0,070	23	29	5,0	0,8	3,5	3,27
JUM-02-25	25	+0,030 +0,070	28	39	5,0	0,8	4,0	5,75
JUM-02-30	30	+0,040 +0,085	34	49	5,0	0,8	4,0	11,28
JUM-02-40	40	+0,040 +0,085	44	59	6,0	1,3	5,0	17,94
JUM-02-45	45	+0,040 +0,085	50	59	7,0	1,3	6,0	27,00
JUM-02-50	50	+0,050 +0,100	55	69	7,0	1,3	6,0	32,56

Výkres uložení kluzné vložky JUM-02 | Rozměry [mm]

Číslo dílu	Hřidel Ø	d1 H7	B h10	r +0,05	t +0,1	f +0,5	z +0,2
JUM-02-10	10	12	26	3,0	1,0	1,0	2,6
JUM-02-12	12	14	28	3,0	1,0	1,5	3,1
JUM-02-16	16	18	30	3,5	1,0	1,7	3,6
JUM-02-20	20	23	30	5,0	1,0	2,0	3,6
JUM-02-25	25	28	40	5,0	1,0	2,0	4,1
JUM-02-30	30	34	50	5,0	1,0	2,0	4,1
JUM-02-40	40	44	60	6,0	1,5	2,5	5,1
JUM-02-45	45	50	60	7,0	1,5	2,5	6,1
JUM-02-50	50	55	70	7,0	1,5	2,5	6,1



Může být kombinováno s:



RJUM-02



RJUM-05/RJUME-05
TJUM-05/RJUMT-05



FJUMT-01/-02



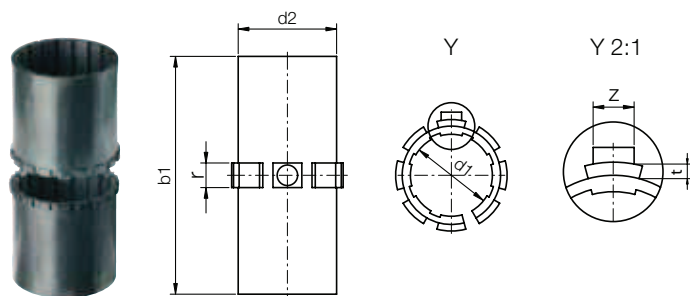
dodací termín ze skladu ve výrobním závodě

drylin® R Kluzná vložka | Produktová řada

Uzavřená, dlouhá, vysoké teploty



Objednací klíč



XUM-01-12



- Teploty od -100 do $+250$ °C
- Doporučováno v kombinaci s nerezovými nebo tvrděchromovanými hřídelemi
- dodáváno ve dvou dílech



* dle testovací metody igus® ► strana 1035

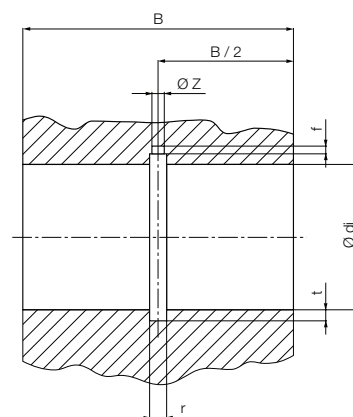
Vezměte na vědomí: Montážní pokyny ► strana 983

Rozměry [mm]

Číslo dílu	d1	Tolerance*	d2	b1	r	t	z	Hmotnost [g]
XUM-01-12	12	+0,030 +0,070	14	31	3,0	0,8	3,0	1,46
XUM-01-14	14	+0,030 +0,070	16	30	3,5	0,6	3,5	1,81
XUM-01-16	16	+0,030 +0,070	18	35	3,5	0,8	3,5	2,13
XUM-01-20	20	+0,030 +0,070	23	44	5,0	0,8	3,5	4,7
XUM-01-25	25	+0,030 +0,070	28	57	5,0	0,8	4,0	8,27
XUM-01-30	30	+0,040 +0,085	34	67	5,0	0,8	4,0	15,57
XUM-01-40	40	+0,040 +0,085	44	79	6,0	1,3	5,0	24,0

Výkres uložení kluzné vložky XUM-01 | Rozměry [mm]

Číslo dílu	Hřídel	d _i	B	r	t	f	z
	∅	H7	h10	+0,05	+0,1	+0,5	+0,2
XUM-01-12	12	14	32	3,0	1,0	1,5	3,1
XUM-01-14	14	16	31	3,	0,8	1,7	3,6
XUM-01-16	16	18	36	3,5	1,0	1,7	3,6
XUM-01-20	20	23	45	5,0	1,0	2,0	3,6
XUM-01-25	25	28	58	5,0	1,0	2,0	4,1
XUM-01-30	30	34	68	5,0	1,0	2,0	4,1
XUM-01-40	40	44	80	6,0	1,5	2,5	5,1



Může být kombinováno s:

RJUM-01/-03
TJUM-01/-03

RJUM-06/-06-LL



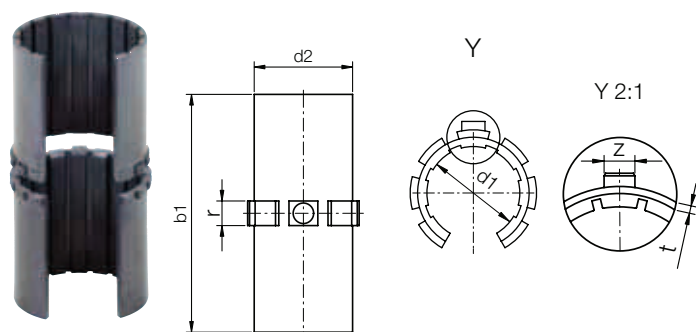
FJUM-01/-02

dodací
termín ze skladu ve
výrobním závodě

Otevřená, dlouhá, vysoké teploty –
pro podepřené hřídele



Objednací klíč



XUMO-01-12



- Teploty od -100°C do $+250^{\circ}\text{C}$
- Doporučováno v kombinaci s nerezovými nebo tvrděchromovanými hřídelemi
- dodáváno ve dvou dílech



* dle testovací metody igus® ► strana 1035

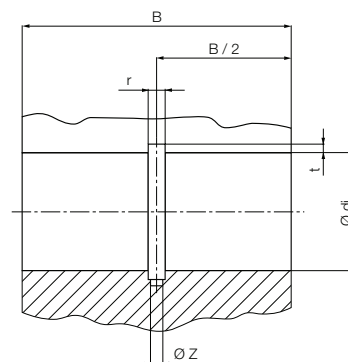
Vezměte na vědomí: Montážní pokyny ► strana 983

Rozměry [mm]

Číslo dílu	d1	Tolerance*	d2	b1	r	t	z	Hmotnost [g]
XUMO-01-10**	10	+0,000 +0,020	12	28	3,0	0,8	2,5	1,0
XUMO-01-12	12	+0,030 +0,070	14	31	3,0	0,8	3,0	1,46
XUMO-01-16	16	+0,030 +0,070	18	35	3,5	0,8	3,5	2,13
XUMO-01-20	20	+0,030 +0,070	23	44	5,0	0,8	3,5	4,7
XUMO-01-25	25	+0,030 +0,070	28	57	5,0	0,8	4,0	8,27
XUMO-01-30	30	+0,040 +0,085	34	67	5,0	0,8	4,0	15,57
XUMO-01-40	40	+0,040 +0,085	44	79	6,0	1,3	5,0	24,0

Výkres uložení kluzné vložky XUMO-01 | Rozměry [mm]

Číslo dílu	Hřídel \varnothing	d1 H7	B h10	W +0,2	r +0,05	t +0,1	f +0,5	z +0,2
XUMO-01-10**	10	12	29	7,3	3,0	1,0	1,0	2,6
XUMO-01-12	12	14	32	9,0	3,0	1,0	1,5	3,1
XUMO-01-16	16	18	36	11,6	3,5	1,0	1,7	3,6
XUMO-01-20	20	23	45	12,0	5,0	1,0	2,0	3,6
XUMO-01-25	25	28	58	14,5	5,0	1,0	2,0	4,1
XUMO-01-30	30	34	68	16,6	5,0	1,0	2,0	4,1
XUMO-01-40	40	44	80	21,0	6,0	1,5	2,5	5,1



** dodáváno jako jeden kus

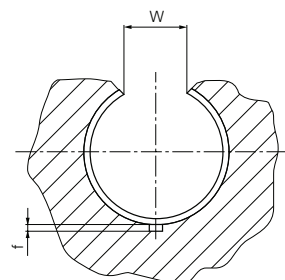
Může být kombinováno s:



OJUM-01-03
TJUM-01-03



OJUM-06-06-LL

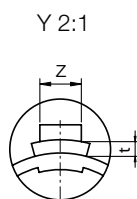
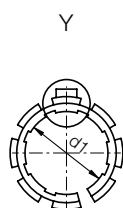
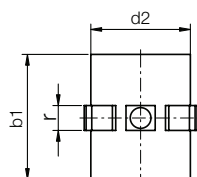


drylin® R Kluzná vložka | Produktová řada

Uzavřená, krátká, vysoké teploty



Objednací klíč



XUM-02-12



Průměr
Kompaktní
Metrický
Kluzná vložka
Materiál iglidur® X

- Teploty od -100°C do $+250^{\circ}\text{C}$
- Doporučováno v kombinaci s nerezovými nebo tvrděchromovanými hřídelemi
- dodáváno ve dvou dílech



* dle testovací metody igus® ► strana 1035

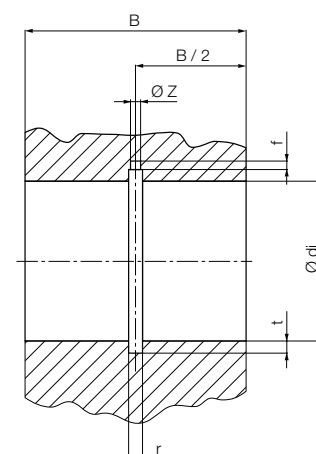
Vezměte na vědomí: Montážní pokyny ► strana 983

Rozměry [mm]

Číslo dílu	d1	Tolerance*	d2	b1	r	t	z	Hmotnost [g]
XUM-02-12	12	+0,030 +0,070	14	27	3,0	0,8	3,0	1,46
XUM-02-16	16	+0,030 +0,070	18	29	3,5	0,8	3,5	2,13
XUM-02-20	20	+0,030 +0,070	23	29	5,0	0,8	3,5	4,7
XUM-02-25	25	+0,030 +0,070	28	39	5,0	0,8	4,0	8,27
XUM-02-30	30	+0,040 +0,085	34	49	5,0	0,8	4,0	15,57
XUM-02-40	40	+0,040 +0,085	44	59	6,0	1,3	5,0	24,0

Výkres uložení kluzné vložky XUM-02 | Rozměry [mm]

Číslo dílu	Hřídel	di	B	r	t	f	z
	Ø	H7	h10	+0,05	+0,1	+0,5	+0,2
XUM-02-12	12	14	28	3,0	1,0	1,5	3,1
XUM-02-16	16	18	30	3,5	1,0	1,7	3,6
XUM-02-20	20	23	30	5,0	1,0	2,0	3,6
XUM-02-25	25	28	40	5,0	1,0	2,0	4,1
XUM-02-30	30	34	50	5,0	1,0	2,0	4,1
XUM-02-40	40	44	60	6,0	1,5	2,5	5,1



Může být kombinováno s:



RJUM-02

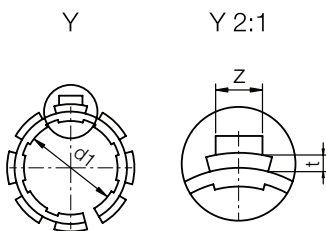
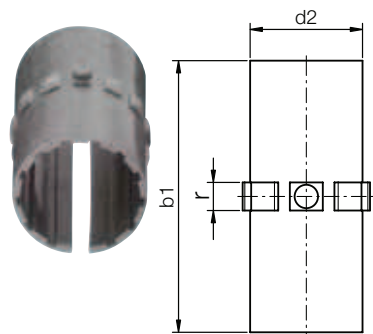
RJUM-05/RJUME-05
TJUM-05/RJUMT-05

FJUMT-01/-02



dodací termín ze skladu ve výrobním závodě

Uzavřená, krátká



Objednací klíč

E7UM-01-10



- Doporučeno pro nerezové hřídele
- Teploty od -30 do +80 °C



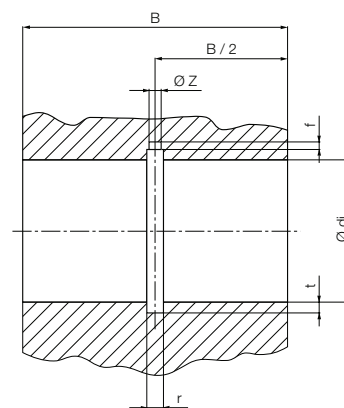
* dle testovací metody igus® ► strana 1035
Vezměte na vědomí: Montážní pokyny ► strana 983
z materiálu iglidur® E7 ► strana 1266

Rozměry [mm]

Číslo dílu	d1	Tolerance*	d2	b1	r	t	z	Hmotnost [g]
E7UM-01-10	10	+0.030 +0.070	12	28	3.0	0.8	2.5	0.73
E7UM-01-12	12	+0.030 +0.070	14	31	3.0	0.8	3.0	1.01
E7UM-01-16	16	+0.030 +0.070	18	35	3.5	0.8	3.5	1.45
E7UM-01-20	20	+0.030 +0.070	23	44	5.0	0.8	3.5	3.25
E7UM-01-25	25	+0.030 +0.070	28	57	5.0	0.8	4.0	5.44
E7UM-01-30	30	+0.040 +0.085	34	67	5.0	0.8	4.0	9.88
E7UM-01-40	40	+0.040 +0.085	44	79	6.0	1.3	5.0	17.3

Výkres uložení kluzné vložky E7UM-01 | Rozměry [mm]

Číslo dílu	Hřídel Ø	d1 H7	B h10	r +0.05	t +0.1	f +0.5	z +0.2
E7UM-01-10	10	12	29	3.0	1.0	1.0	2.6
E7UM-01-12	12	14	32	3.0	1.0	1.5	3.1
E7UM-01-16	16	18	36	3.5	1.0	1.7	3.6
E7UM-01-20	20	23	45	5.0	1.0	2.0	3.6
E7UM-01-25	25	28	58	5.0	1.0	2.0	4.1
E7UM-01-30	30	34	68	5.0	1.0	2.0	4.1
E7UM-01-40	40	44	80	6.0	1.5	2.5	5.1



Může být kombinováno s:



RJUM-01-03
TJUM-01-03



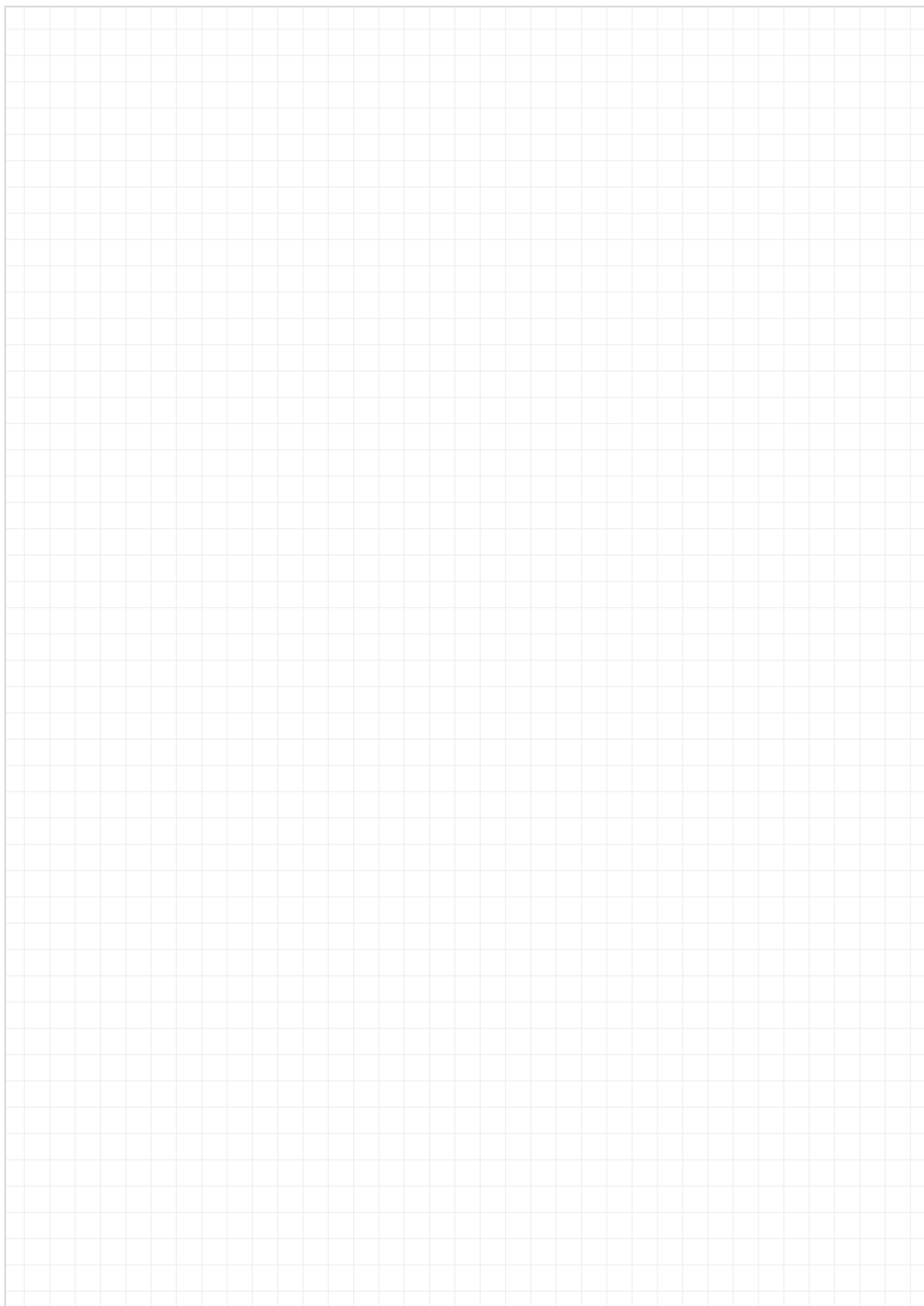
RJUM-06-06-LL



FJUM-01-02



dodací ze skladu ve
termín výrobním závodě

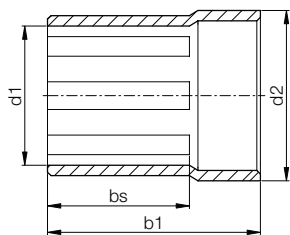
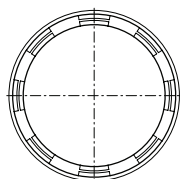


materiál iglidur® L100 ► strana 1269



Objednací klíč

WLM-0608-10



Délka b1

Vnější průměr d2

Vnitřní průměr d1

Metrický

Série L1

Materiál iglidur® L100

- Vysoká odolnost proti opotřebení
- Nízký koeficient tření



* Měřeno kalibrem

Vezměte na vědomí: Montážní pokyny ► strana 983

Rozměry [mm]

Číslo dílu	d1	Tolerance*	d2	b1	bs
WLM-0608-10	6	+0,000 +0,040	8	10	6
WLM-0810-12	8	+0,000 +0,050	10	12	8
WLM-1012-14	10	+0,000 +0,050	12	14,5	10
WLM-1012-16	10	+0,000 +0,050	12	16	10
WLM-1214-16	12	+0,000 +0,050	14	16	10
WLM-1214-25	12	+0,000 +0,050	14	25	15
WLM-1618-18	16	+0,000 +0,050	18	18	10
WLM-1618-26	16	+0,000 +0,050	18	26	16
WLM-2023-22	20	+0,000 +0,060	23	22,5	12,5
WLM-2023-30	20	+0,000 +0,060	23	30	20
WLM-2225-30	22	+0,000 +0,060	25	30	20
WLM-2528-29	25	+0,000 +0,060	28	29	19
WLM-2528-35	25	+0,000 +0,060	28	35	25
WLM-3034-34	30	+0,000 +0,060	34	34	24
WLM-3034-40	30	+0,000 +0,060	34	40	30
WLM-4044-40	40	+0,000 +0,060	44	40	30
WLM-4044-50	40	+0,000 +0,060	44	50	40
WLM-5055-50	50	+0,000 +0,070	55	50	40
WLM-5055-60	50	+0,000 +0,070	55	60	50



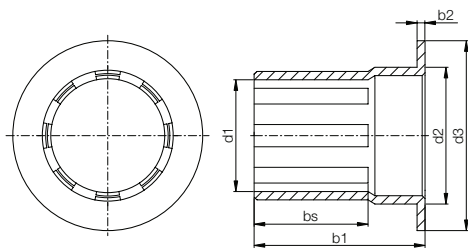
dodací ze skladu ve
termín výrobním závodě

drylin® R Lineární kluzné pouzdro lisované | Produktová řada

materiál iglidur® L100 ► strana 1269



Objednací klíč



WLFM-1214-15



Délka b1
Vnější průměr d2
Vnitřní průměr d1
Metrický
Příruba
Série L1
Materiál iglidur® L100

- Vysoká odolnost proti opotřebení
- Nízký koeficient tření



* Měřeno kalibrem

Vezměte na vědomí: Montážní pokyny ► strana 983

Rozměry [mm]

Číslo dílu	d1	Tolerance*	d2	d3	b1	b2	bs
WLFM-1214-15	12	+0,000 +0,050	14	20	15,0	1,0	9
WLFM-1618-16	16	+0,000 +0,050	18	24	16,0	1,0	10
WLFM-2023-16	20	+0,000 +0,060	23	30	16,5	1,5	10
WLFM-2528-21	25	+0,000 +0,060	28	35	21,5	1,5	11
WLFM-3034-27	30	+0,000 +0,060	34	42	27,0	2,0	15
WLFM-4044-32	40	+0,000 +0,060	44	52	32,0	2,0	20
WLFM-5055-37	50	+0,000 +0,070	55	63	37,5	2,5	25

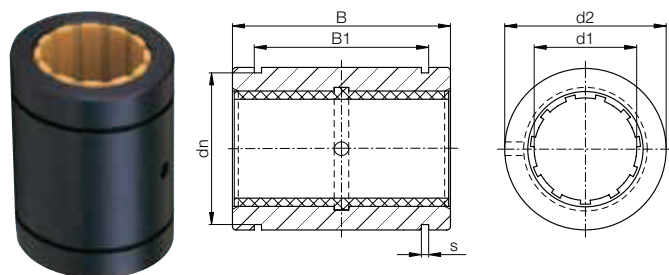


dodací ze skladu ve
termín výrobním závodě

Uzavřený adaptér z eloxovaného hliníku



Objednací klíč



RJUM-01-10



- Rozměry odpovídají standardním kuličkovým objímkám
- Kluzná vložka JUM-01 z materiálu iglidur® J



* dle testovací metody igus® ► strana 1035

** Ø < 10 mm použijte kluzné pouzdro bez příruby iglidur® JSM

*** konstrukční standardy ► strana 982

Vezměte na vědomí: Montážní pokyny ► strana 983

Technická data

Číslo dílu	Hřídel Ø [mm]	Tolerance vnitřního průměru* [mm]	F max. dyn.*** P = 5 MPa [N]	F max. stat.*** P = 35 MPa [N]	Hmotnost [g]
RJZM-01-05**	5	+0,025 +0,060	525	3,675	5
RJZM-01-06**	6	+0,025 +0,060	525	3,675	5
RJZM-01-08**	8	+0,032 +0,070	960	6,720	9
RJUM-01-10	10	+0,030 +0,088	725	5,075	14
RJUM-01-12	12	+0,030 +0,088	960	6,720	21
RJUM-01-16	16	+0,030 +0,088	1,440	10,080	28
RJUM-01-20	20	+0,030 +0,091	2,250	15,750	49
RJUM-01-25	25	+0,030 +0,091	3,625	25,375	108
RJUM-01-30	30	+0,040 +0,110	5,100	35,700	162
RJUM-01-40	40	+0,040 +0,115	8,000	56,000	334
RJUM-01-50	50	+0,050 +0,130	12,500	87,500	579

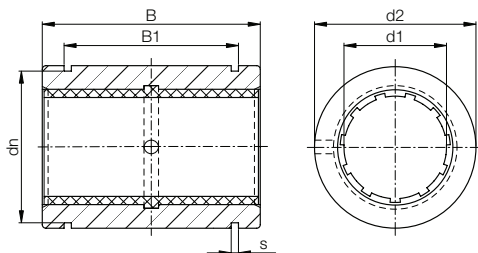
Rozměry [mm]

Číslo dílu	d1	d2 h7	B h10	B1 H10	s H10	dn h10
RJZM-01-06**	6	12	22	14,2	1,10	11,5
RJZM-01-08**	8	16	25	16,2	1,10	15,2
RJUM-01-10	10	19	29	21,6	1,30	17,5
RJUM-01-12	12	22	32	22,6	1,30	20,5
RJUM-01-16	16	26	36	24,6	1,30	24,2
RJUM-01-20	20	32	45	31,2	1,60	29,6
RJUM-01-25	25	40	58	43,7	1,85	36,5
RJUM-01-30	30	47	68	51,7	1,85	43,5
RJUM-01-40	40	62	80	60,3	2,15	57,8
RJUM-01-50	50	75	100	77,3	2,65	70,5

dodací
termín ze skladu ve
výrobním závodě

drylin® R Lineární kluzné pouzdro lisované | Produktová řada

Uzavřený adaptér z eloxovaného hliníku,
zmenšená vůle



Objednací klíč

RJUM-11-10



- Rozměry odpovídají standardním kuličkovým objímkám
- Maximální vůle snížena o 50% ve srovnání s RJUM-01



* dle testovací metody igus® ► strana 1035

** konstrukční standardy ► strana 982

Vezměte na vědomí: Montážní pokyny ► strana 983

Technická data

Číslo dílu	Hřídel Ø [mm]	Tolerance vnitřního průměru* [mm]	F max. dyn.*** P = 5 MPa [N]	F max. stat.*** P = 35 MPa [N]	Hmotnost [g]
RJUM-11-10	10	+0,000 +0,058	725	5,075	14
RJUM-11-12	12	+0,000 +0,058	960	6,720	21
RJUM-11-16	16	+0,000 +0,058	1,440	10,080	28
RJUM-11-20	20	+0,000 +0,061	2,250	15,750	49
RJUM-11-25	25	+0,000 +0,061	3,625	25,375	108
RJUM-11-30	30	+0,000 +0,075	5,100	35,700	162
RJUM-11-40	40	+0,000 +0,080	8,000	56,000	334
RJUM-11-50	50	+0,000 +0,090	12,500	87,500	579

Rozměry [mm]

Číslo dílu	d1	d2 h7	B h10	B1 H10	s H10	dn h10
			RJUM-11-10	10	19	29
RJUM-11-12	12	22	32	22,6	1,30	20,5
RJUM-11-16	16	26	36	24,6	1,30	24,2
RJUM-11-20	20	32	45	31,2	1,60	29,6
RJUM-11-25	25	40	58	43,7	1,85	36,5
RJUM-11-30	30	47	68	51,7	1,85	43,5
RJUM-11-40	40	62	80	60,3	2,15	57,8
RJUM-11-50	50	75	100	77,3	2,65	70,5

Může být kombinováno s:



RQA-01



RTA-01



RGA-01



RGAS-01



XUM-01



E7UM-01

RJUM-01 ► strana 998 a

RJUM-11 dostupné též s:



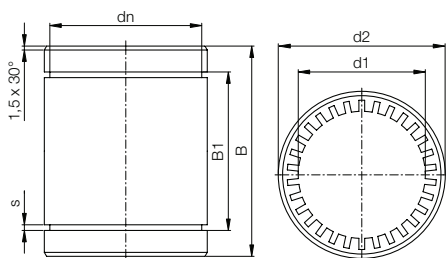
dodací ze skladu ve
termín výrobním závodě

Vyrobený z iglidur® J ► strana 109



Objednací klíč

RJM-01-08



- Rozměry odpovídají standardním kuličkovým objímkám
- Montáž zalisováním
► Lisovací síla: viz tabulka



* dle testovací metody igus® ► strana 1035

** konstrukční standardy ► strana 982

*** platí při pokojové teplotě

Vezměte na vědomí: Montážní pokyny ► strana 983

Technická data

Číslo dílu	Hřídel Ø [mm]	Tolerance* pro d1 E9 [mm]	F max. dyn.**	F max. stat.**	Hmotnost [g]	Lisovací síla [N]
			P = 2,5 MPa [N]	P = 17,5 MPa [N]		
RJM-01-08	8	+0,025 +0,061	250	1,750	4	400
RJM-01-10	10	+0,032 +0,075	363	2,538	7	700
RJM-01-12	12	+0,032 +0,075	480	3,360	9	1,300
RJM-01-16	16	+0,032 +0,075	720	5,040	13	1,100
RJM-01-20	20	+0,040 +0,092	1,125	7,875	24	1,500
RJM-01-25	25	+0,040 +0,092	1,813	12,688	47	3,500
RJM-01-30	30	+0,040 +0,092	2,550	17,850	72	4,500
RJM-01-40	40	+0,050 +0,112	4,000	28,000	127	4,200

Rozměry [mm]

Číslo dílu	d1	d2	B	B1	s	dn
RJM-01-08	8	16	25	16,2	1,10	15,2
RJM-01-10	10	19	29	21,6	1,30	17,5
RJM-01-12	12	22	32	22,6	1,30	20,5
RJM-01-16	16	26	36	24,6	1,30	24,2
RJM-01-20	20	32	45	31,2	1,60	29,6
RJM-01-25	25	40	58	43,7	1,85	36,5
RJM-01-30	30	47	68	51,7	1,85	43,5
RJM-01-40	40	62	80	60,3	2,15	57,8

Může být kombinováno s:



RQA-04



RTA-04



RGAS-04



RGA-04



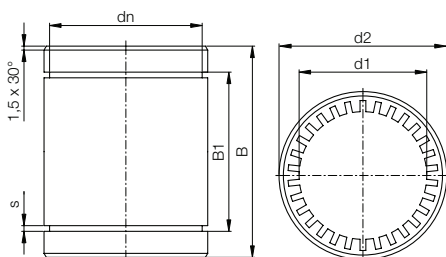
dodací ze skladu ve
termín výrobním závodě

drylin® R Pevné plastové pouzdro | Produktová řada

Standard, zmenšená vůle



Objednací klíč



RJMP-01-06



- Snadná montáž zalisováním s malým přesahem
- Zmenšená vůle
- Teploty od -20 °C do +60 °C



* dle testovací metody igus® ► strana 1035

** konstrukční standardy ► strana 982

Vezměte na vědomí: Montážní pokyny ► strana 983

Technická data

Číslo dílu	Hřídel	Tolerance*	F max. dyn.**	F max. stat.**	Hmotnost
	Ø [mm]	pro d1 [mm]	P = 2,5 MPa [N]	P = 2,5 MPa [N]	
RJMP-01-06	6	+0,000 +0,030	200	1,400	2
RJMP-01-08	8	+0,000 +0,040	250	1,750	4
RJMP-01-10	10	+0,000 +0,040	363	2,538	7
RJMP-01-12	12	+0,000 +0,040	480	3,360	9
RJMP-01-16	16	+0,000 +0,040	720	5,040	13
RJMP-01-20	20	+0,000 +0,040	1,125	7,875	24
RJMP-01-25	25	+0,000 +0,050	1,813	12,688	47
RJMP-01-30	30	+0,000 +0,050	2,550	17,850	72

Rozměry [mm]

Číslo dílu	d1	d2	B	B1	s	dn
RJMP-01-06	6	12	19	13,5	1,10	11,5
RJMP-01-08	8	16	25	16,2	1,10	15,2
RJMP-01-10	10	19	29	21,6	1,30	17,5
RJMP-01-12	12	22	32	22,6	1,30	20,5
RJMP-01-16	16	26	36	24,6	1,30	24,2
RJMP-01-20	20	32	45	31,2	1,60	29,6
RJMP-01-25	25	40	58	43,7	1,85	36,5
RJMP-01-30	30	47	68	51,7	1,85	43,5

Může být kombinováno s:



RQA-04



RTA-04



RGAS-04



RGA-04

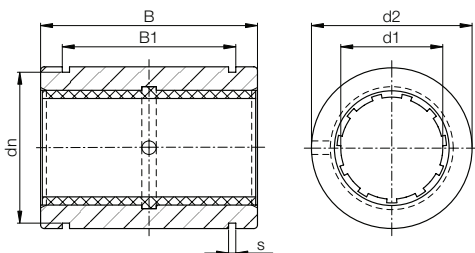


dodací ze skladu ve
termín výrobním závodě

Uzavřený adaptér z nerezové oceli 1.4305



Objednací klíč



RJUM-01-12-ES



Nerezový program
Průměr
Standard
Metrický
Kluzná vložka
Materiál iglidur® J
Uzavřené

● Rozměry odpovídají standardním kuličkovým objímkám



* dle testovací metody igus® ► strana 1035

** konstrukční standardy ► strana 982

Vezměte na vědomí: Montážní pokyny ► strana 983

Technická data

Číslo dílu	Hřídel Ø [mm]	Tolerance vnitřního průměru* [mm]	F max. dyn.** P = 5 MPa [N]	F max. stat.** P = 35 MPa [N]	Hmotnost [g]
RJUM-01-12-ES	12	+0,030 +0,088	960	6,720	60
RJUM-01-16-ES	16	+0,030 +0,088	1,440	10,080	84
RJUM-01-20-ES	20	+0,030 +0,091	2,250	15,750	147
RJUM-01-25-ES	25	+0,030 +0,091	3,625	25,375	324
RJUM-01-30-ES	30	+0,040 +0,110	5,100	35,700	486

Rozměry [mm]

Číslo dílu	d1	d2	B	B1	s	dn
		h7	h10	H10	H10	h10
RJUM-01-12-ES	12	22	32	22,6	1,30	20,5
RJUM-01-16-ES	16	26	36	24,6	1,30	24,2
RJUM-01-20-ES	20	32	45	31,2	1,60	29,6
RJUM-01-25-ES	25	40	58	43,7	1,85	36,5
RJUM-01-30-ES	30	47	68	51,7	1,85	43,5

Dostupné též s:



JUM-11



XUM-01



E7UM-01



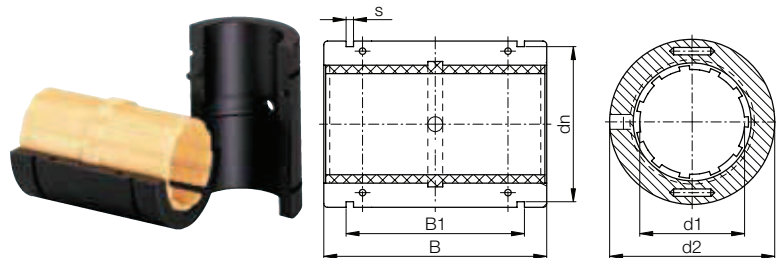
dodací termín ze skladu ve výrobním závodě

drylin® R Lineární kluzné pouzdro | Produktová řada

Dělený adaptér z eloxovaného hliníku



Objednací klíč



TJUM-01-10



- Rozměry odpovídají standardním kuličkovým objímkám
- Rychlá výměna kluzné vložky bez demontáže hřídele



* dle testovací metody igus® ► strana 1035

** konstrukční standardy ► strana 982

Vezměte na vědomí: Montážní pokyny ► strana 983

Palcové rozměry ► www.igus.cz/tjui-01

Technická data

Číslo dílu	Hřídel	Tolerance vnitřního průměru*	F max. dyn.**	F max. stat.**	Hmotnost
	Ø		P = 5 MPa	P = 35 MPa	
	[mm]	[mm]	[N]	[N]	[g]
TJUM-01-10	10	+0,030 +0,092	725	5,075	14
TJUM-01-12	12	+0,030 +0,097	960	6,720	19
TJUM-01-16	16	+0,030 +0,097	1,440	10,080	27
TJUM-01-20	20	+0,030 +0,103	2,250	15,750	49
TJUM-01-25	25	+0,030 +0,103	3,625	25,375	106
TJUM-01-30	30	+0,040 +0,124	5,100	35,700	166
TJUM-01-40	40	+0,040 +0,124	8,000	56,000	347
TJUM-01-50	50	+0,050 +0,146	12,500	87,500	577

Rozměry [mm]

Číslo dílu	d1	d2	B	B1	s	dn
			h10	H10	H10	
TJUM-01-10	10	19 -0,020 -0,040	29	21,6	1,30	17,5
TJUM-01-12	12	22 -0,020 -0,040	32	22,6	1,30	20,5
TJUM-01-16	16	26 -0,020 -0,040	36	24,6	1,30	24,2
TJUM-01-20	20	32 -0,020 -0,045	45	31,2	1,60	29,6
TJUM-01-25	25	40 -0,030 -0,055	58	43,7	1,85	36,5
TJUM-01-30	30	47 -0,030 -0,055	68	51,7	1,85	43,5
TJUM-01-40	40	62 -0,030 -0,060	80	60,3	2,15	57,8
TJUM-01-50	50	75 -0,030 -0,060	100	77,3	2,65	70,5

Může být kombinováno s:



RQA-01



RTA-01



RGA-01



RGAS-01



JUM-11



XUM-01

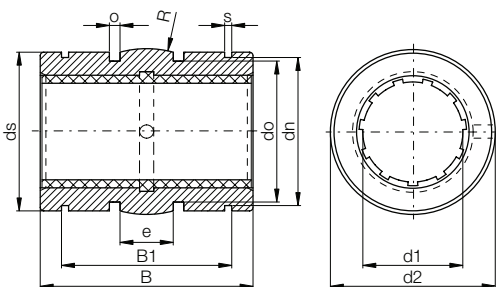


E7UM-01

Dostupné též s:



dodací ze skladu ve
termín výrobním závodě

Uzavřený adaptér z eloxovaného hliníku
(uvolněný)

- Kulová plocha mezi o-kroužky pro kompenzaci úhlových chyb



Objednací klíč

RJUM-03-10



* dle testovací metody igus® ► strana 1035

** Ø < 10 mm použijte kluzné pouzdro bez příruby iglidur® JSM

*** konstrukční standardy ► strana 982

Vezměte na vědomí: Montážní pokyny ► strana 983

Uvolněné lineární kluzné pouzdro ► strana 982

Palcové rozměry ► www.igus.cz/rjui-03

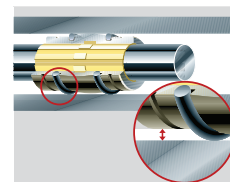


Technická data

Číslo dílu	Hřídel Ø [mm]	Vrtání Ø H7 [mm]	Tolerance vnitřního Ø [mm]	F max. dyn.*** P = 5 MPa [N]	F max. stat.*** P = 35 MPa [N]	Hmotnost [g]
RJZM-03-08**	8	16	+0,032 +0,070	960	6,720	8
RJUM-03-10	10	19	+0,030 +0,088	725	5,075	11
RJUM-03-12	12	22	+0,030 +0,088	960	6,720	17
RJUM-03-16	16	26	+0,030 +0,088	1,440	10,080	23
RJUM-03-20	20	32	+0,030 +0,091	2,250	15,750	44
RJUM-03-25	25	40	+0,030 +0,091	3,625	25,375	92
RJUM-03-30	30	47	+0,040 +0,110	5,100	35,700	145
RJUM-03-40	40	62	+0,040 +0,115	8,000	56,000	311
RJUM-03-50	50	75	+0,050 +0,130	12,500	87,500	542

Rozměry [mm]

Číslo dílu	d1	d2	B	B1	s	dn	ds	do	o	e	R
		h8	h10	H10	H10	h10	h10		+0,1		
RJZM-03-08**	8	15,8	24,9	16,4	1,10	15,0	15,5	13,2	1,86	5,0	20
RJUM-03-10	10	18,8	28,9	21,8	1,30	17,5	18,5	15,4	1,86	5,0	13,0
RJUM-03-12	12	21,8	31,9	22,8	1,30	20,5	21,5	18,4	1,86	6,0	18,0
RJUM-03-16	16	25,8	35,9	24,9	1,30	24,2	25,5	20,4	2,86	8,0	32,0
RJUM-03-20	20	31,8	44,8	31,5	1,60	29,6	31,5	26,4	2,86	10,0	50,0
RJUM-03-25	25	39,8	57,8	44,1	1,85	36,5	39,0	34,4	2,86	12,5	39,0
RJUM-03-30	30	46,7	67,8	52,1	1,85	43,5	46,0	41,4	2,86	15,0	57,0
RJUM-03-40	40	61,7	79,8	60,9	2,15	57,8	61,0	56,4	2,86	20,0	100,0
RJUM-03-50	50	74,7	99,8	78,0	2,65	70,5	74,0	69,4	2,86	25,0	157,0



Může být kombinováno s:



RQA-03



RTA-03



RGA-03



RGAS-03



JUM-11



XUM-01



E7UM-01

Dostupné též s:



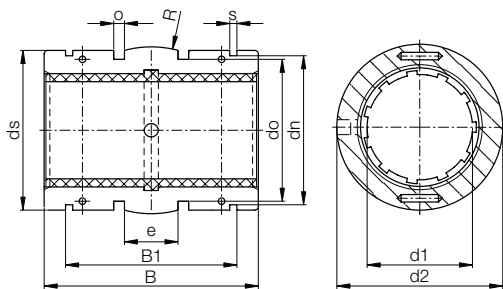
dodací termín ze skladu ve výrobním závodě

drylin® R Lineární kluzné pouzdro | Produktová řada

Dělený adaptér z eloxovaného hliníku (uvolněný)



Objednací klíč



TJUM-03-10



Průměr
Naklápěcí
Metrický
Kluzná vložka
Materiál iglidur® J
Uzavřené

- Kulová plocha mezi o-kroužky pro kompenzaci úhlových chyb
- Rozměry odpovídají standardním kuličkovým objímkám



* dle testovací metody igus® ▶ strana 1035

** konstrukční standardy ▶ strana 982

Vezměte na vědomí: Montážní pokyny ▶ strana 983

Uvolněné lineární kluzné pouzdro ▶ strana 982

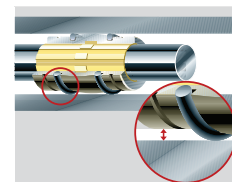
Palcové rozměry ▶ www.igus.cz/tjui-03

Technická data

Číslo dílu	Hřídel Ø [mm]	Tolerance vnitřního Ø [mm]	F max. dyn.**	F max. stat.**	Hmotnost [g]
			P = 5 MPa [N]	P = 35 MPa [N]	
TJUM-03-10	10	+0,030 +0,092	725	5,075	11
TJUM-03-12	12	+0,030 +0,097	960	6,720	17
TJUM-03-16	16	+0,030 +0,097	1,440	10,080	23
TJUM-03-20	20	+0,030 +0,103	2,250	15,750	44
TJUM-03-25	25	+0,030 +0,103	3,625	25,375	92
TJUM-03-30	30	+0,040 +0,124	5,100	35,700	145
TJUM-03-40	40	+0,040 +0,124	8,000	56,000	311
TJUM-03-50	50	+0,050 +0,146	12,500	87,500	542

Rozměry [mm]

Číslo dílu	d1	d2	B	B1	s	dn	ds	do	o	e	R
			h10	H10	H10	h10	h10		+0,1		
TJUM-03-10	10	19 -0,020 -0,040	28,9	21,8	1,30	17,5	18,5	15,4	1,86	5,0	13,0
TJUM-03-12	12	22 -0,020 -0,040	31,9	22,8	1,30	20,5	21,5	18,4	1,86	6,0	18,0
TJUM-03-16	16	26 -0,020 -0,040	35,9	24,9	1,30	24,2	25,5	20,4	2,86	8,0	32,0
TJUM-03-20	20	32 -0,020 -0,045	44,8	31,5	1,60	29,6	31,5	26,4	2,86	10,0	50,0
TJUM-03-25	25	40 -0,030 -0,055	57,8	44,1	1,85	36,5	39,0	34,4	2,86	12,5	39,0
TJUM-03-30	30	47 -0,030 -0,055	67,8	52,1	1,85	43,5	46,0	41,4	2,86	15,0	57,0
TJUM-03-40	40	62 -0,030 -0,060	79,8	60,9	2,15	57,8	61,0	56,4	2,86	20,0	100,0
TJUM-03-50	50	75 -0,030 -0,060	99,8	78,0	2,65	70,5	74,0	69,4	2,86	25,0	157,0



Může být kombinováno s:



RQA-03



RTA-03



RGA-03



RGAS-03



JUM-11



XUM-01



E7UM-01

Dostupné též s:



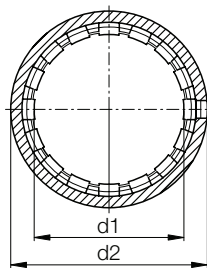
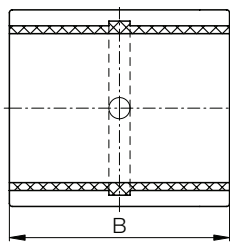
dodací ze skladu ve
termín výrobním závodě

Uzavřený adaptér z eloxovaného hliníku, krátký



Objednací klíč

RJUM-02-16



- Rozměry odpovídají standardním kuličkovým objímčkám
- Dostupné též s kluznými vložkami se zmenšenou vůlí RJUM-12 (Ø 10 – 50 mm)



* dle testovací metody igus® ► strana 1035

** Ø < 10 mm použijte kluzné pouzdro bez příruby iglidur® JSM

*** konstrukční standardy ► strana 982

Vezměte na vědomí: Montážní pokyny ► strana 983

Technická data

Číslo dílu	Hřídel	Vrtání	Tolerance	F max.	F max.	Hmotnost
	Ø	Ø H7/K7	vnitřního	dyn.***	stat.***	
	[mm]	[mm]	Ø [mm]	P = 5 MPa [N]	P = 35 MPa [N]	[g]
RJZM-02-06**	6	12	+0,032 +0,070	600	4,200	4
RJZM-02-08**	8	15	+0,032 +0,070	650	4,550	6
RJUM-02-10	10	17	+0,030 +0,088	650	4,550	8
RJUM-02-12	12	19	+0,030 +0,088	840	5,880	10
RJUM-02-16	16	24	+0,030 +0,088	1,200	8,400	17
RJUM-02-20	20	28	+0,030 +0,091	1,500	10,500	18
RJUM-02-25	25	35	+0,030 +0,091	2,500	17,500	42
RJUM-02-30	30	40	+0,040 +0,110	3,750	26,250	56
RJUM-02-40	40	52	+0,040 +0,115	6,000	42,000	113
RJUM-02-50	50	62	+0,050 +0,130	8,750	61,250	147

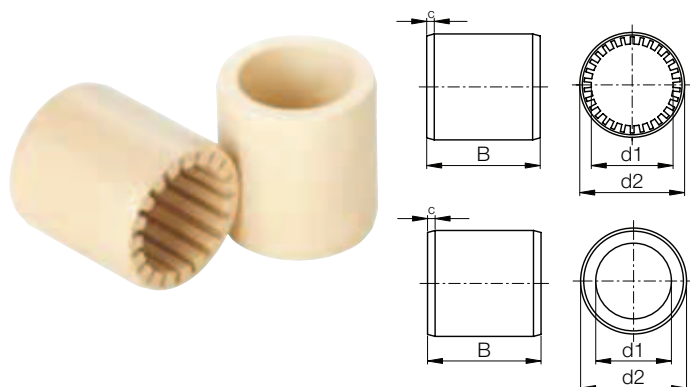
Rozměry [mm]

Číslo dílu	d1	d2	B
		k7	h10
RJZM-02-06**	6	12	22
RJZM-02-08**	8	15	24
RJUM-02-10	10	17	26
RJUM-02-12	12	19	28
RJUM-02-16	16	24	30
RJUM-02-20	20	28	30
RJUM-02-25	25	35	40
RJUM-02-30	30	40	50
RJUM-02-40	40	52	60
RJUM-02-50	50	62	70

dodací
termín ze skladu ve
výrobním závodě

drylin® R Pevné plastové pouzdro | Produktová řada

Pevné plastové pouzdro



Objednací klíč

RJ260UM-02-12



Průměr
Kompaktní
Metrický
Drážkované
Materiál iglidur® J260
Uzavřené

- Rozměry odpovídají standardním kuličkovým objímkám
- 2 verze: RJ260M (hladké) a RJ260UM (drážkované)



* dle testovací metody igus® ► strana 1035

** konstrukční standardy ► strana 982

Vezměte na vědomí: Montážní pokyny ► strana 983

Technická data

Číslo dílu	Hřídel Ø	Tolerance vnitřního průměru* [mm]	d2	B	C	F max. dyn.** P=5 MPa	F max. stat.** P=35 MPa	Hmotnost
	[mm]	[mm]	[mm]	[mm]	[mm]	[N]	[N]	[g]
Drážkované								
RJ260UM-02-12	12	+0,035 +0,080	19	28	1,5×15°	420	2,940	6,2
RJ260UM-02-16	16	+0,035 +0,080	24	30	1,5×15°	600	4,200	9,7
RJ260UM-02-20	20	+0,040 +0,095	28	30	2,0×15°	750	5,250	11,7
RJ260UM-02-25	25	+0,040 +0,095	35	40	2,0×15°	1,250	8,750	22,8

Rozměry [mm]

Číslo dílu	Hřídel Ø	Tolerance vnitřního průměru* [mm]	d2	B	C	F max. dyn.** P = 5 MPa	F max. stat.** P = 35 MPa	Hmotnost
	[mm]	[mm]	[mm]	[mm]	[mm]	[N]	[N]	[g]
Kluzná pouzdra								
RJ260M-02-12	12	+0,035 +0,080	19	28	1,5×15°	420	2,940	6,2
RJ260M-02-16	16	+0,035 +0,080	24	30	1,5×15°	600	4,200	9,7
RJ260M-02-20	20	+0,040 +0,095	28	30	2,0×15°	750	5,250	11,7
RJ260M-02-25	25	+0,040 +0,095	35	40	2,0×15°	1,250	8,750	22,8

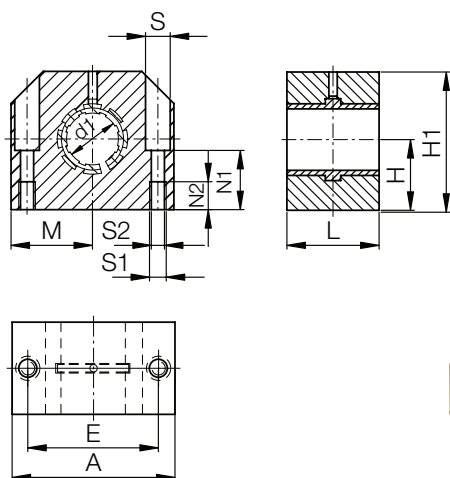
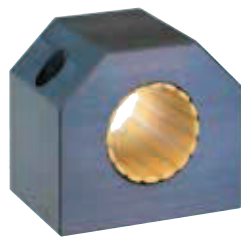


dodací termín ze skladu ve výrobním závodě

Uzavřený ložiskový domeček z eloxovaného hliníku, krátký



Objednací klíč



RJUM-05-10



* dle testovací metody igus® ► strana 1035

** Ø < 10 mm použijte kluzné pouzdro bez příruby iglidur® JSM

*** konstrukční standardy ► strana 982

Veźměte na vědomí: Montážní pokyny ► strana 983

Technická data

Číslo dílu	Hřidel Ø [mm]	Tolerance vnitřního průměru* [mm]	F max. dyn.***	F max. stat.***	Hmotnost [g]
			P = 5 MPa [N]	P = 35 MPa [N]	
RJZM-05-08**	8	+0,032 +0,070	960	6,720	46
RJUM-05-10	10	+0,030 +0,088	650	4,550	71
RJUM-05-12	12	+0,030 +0,088	840	5,880	78
RJUM-05-16	16	+0,030 +0,088	1,200	8,400	106
RJUM-05-20	20	+0,030 +0,091	1,500	10,500	132
RJUM-05-25	25	+0,030 +0,091	2,500	17,500	253
RJUM-05-30	30	+0,040 +0,110	3,750	26,250	374
RJUM-05-40	40	+0,040 +0,115	6,000	42,000	713
RJUM-05-50	50	+0,050 +0,130	8,750	61,250	1,168

Rozměry [mm]

Číslo dílu	d1	H	H1	A	M	E	S	S1	S2	N1	N2	L
	+0,01 -0,014											
RJZM-05-08**	8	14	27	32	16,0	23	6,0	M4	3,4	13	9	24
RJUM-05-10	10	16	33	40	20,0	29	8,0	M5	4,3	16	11	26
RJUM-05-12	12	17	33	40	20,0	29	8,0	M5	4,3	16	11	28
RJUM-05-16	16	19	38	45	22,5	34	8,0	M5	4,3	18	11	30
RJUM-05-20	20	23	45	53	26,5	40	9,5	M6	5,3	22	13	30
RJUM-05-25	25	27	54	62	31,0	48	11,0	M8	6,6	26	18	40
RJUM-05-30	30	30	60	67	33,5	53	11,0	M8	6,6	29	18	50
RJUM-05-40	40	39	76	87	43,5	69	15,0	M10	8,4	38	22	60
RJUM-05-50	50	47	92	103	51,5	82	18,0	M12	10,5	46	26	70

Dostupné též s:



XUM-02



JUM-12



dodací
termín

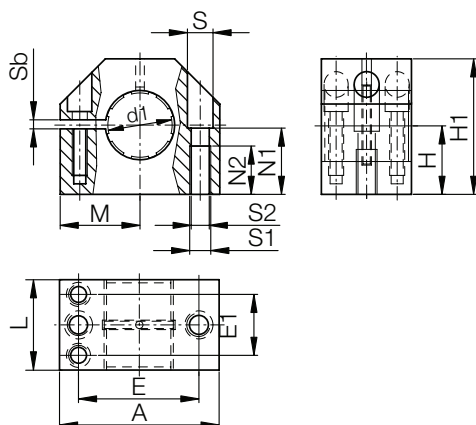
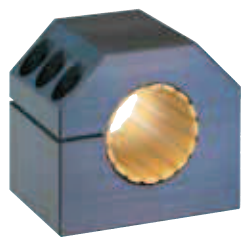
ze skladu ve
výrobním závodě

drylin® R Ložiskový domeček | Produktová řada

Nastavitelný ložiskový domeček z
eloxovaného hliníku, krátký



Objednací klíč



RJUME-05-12



Průměr
Kompaktní
Nastavitelná
Metrický
Kluzná vložka
Materiál iglidur® J
Uzavřené

- Možnost nastavení tolerancí (vůlí) pro průměry od 12 do 50 mm



* dle testovací metody igus® ► strana 1035

** konstrukční standardy ► strana 982

Vezměte na vědomí: Montážní pokyny ► strana 983

Technická data

Číslo dílu	Hřídel	Toleran- ce vnitřního průměru* [mm]	F max. dyn.**	F max. stat.**	Hmotnost [g]
	Ø		P = 5 MPa	P = 35 MPa	
	[mm]	[mm]	[N]	[N]	
RJUME-05-12	12	Nastavitelná	840	5,880	78
RJUME-05-16	16	Nastavitelná	1,200	8,400	106
RJUME-05-20	20	Nastavitelná	1,500	10,500	132
RJUME-05-25	25	Nastavitelná	2,500	17,500	253
RJUME-05-30	30	Nastavitelná	3,750	26,250	374
RJUME-05-40	40	Nastavitelná	6,000	42,000	713
RJUME-05-50	50	Nastavitelná	8,750	61,250	1,168

Rozměry [mm]

Číslo dílu	d1	H	H1	A	M	E	E1	S	S1	S2	Sb	N1	N2	L
		+0,01				±0,15	±0,15							
		-0,014												
RJUME-05-12	12	17	33	40	20,0	29	18,0	8,0	4,3	M5	2	16	11	28
RJUME-05-16	16	19	38	45	22,5	34	19,0	8,0	4,3	M5	2	18	11	30
RJUME-05-20	20	23	45	53	26,5	40	20,0	9,5	5,3	M6	2	22	13	30
RJUME-05-25	25	27	54	62	31,0	48	25,5	11,0	6,6	M8	2	26	18	40
RJUME-05-30	30	30	60	67	33,5	53	30,5	11,0	6,6	M8	2	29	18	50
RJUME-05-40	40	39	76	87	43,5	69	36,0	15,0	8,4	M10	2	38	22	60
RJUME-05-50	50	47	92	103	51,5	82	44,0	18,0	10,5	M12	2	46	26	70

Dostupné též s:



XUM-02



JUM-12



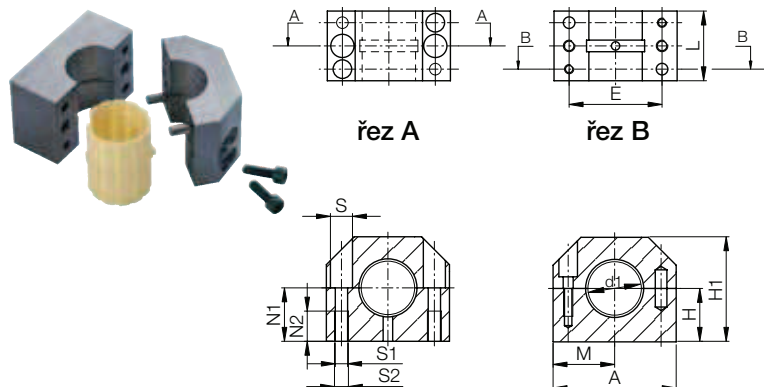
**dodací
termín** ze skladu ve
výrobním závodě

Dělený ložiskový domeček z eloxovaného hliníku, krátký



Objednací klíč

TJUM-05-16



● Výměna kluzných vložek je možná bez demontáže hřídele



* dle testovací metody igus® ► strana 1035

** konstrukční standardy ► strana 982

Vezměte na vědomí: Montážní pokyny ► strana 983

Technická data

Číslo dílu	Hřídel	Tolerance vnitřního průměru*	F max. dyn.**	F max. stat.**	Hmotnost
	Ø		P = 5 MPa	P = 35 MPa	
	[mm]	[mm]	[N]	[N]	[g]
TJUM-05-16	16	+0,030 +0,120	1,200	8,400	105
TJUM-05-20	20	+0,030 +0,120	1,500	10,500	137
TJUM-05-25	25	+0,030 +0,120	2,500	17,500	253
TJUM-05-30	30	+0,040 +0,135	3,750	26,250	377
TJUM-05-40	40	+0,040 +0,135	6,000	42,000	720

Rozměry [mm]

Číslo dílu	d1	H	H1	A	M	E	S	S1	S2	N1	N2	L
		±0,02				±0,15						
TJUM-05-16	16	19	38	45	22,5	34	8,0	M5	4,3	18	11	30
TJUM-05-20	20	23	45	53	26,5	40	9,5	M6	5,3	22	13	30
TJUM-05-25	25	27	54	62	31,0	48	11,0	M8	6,6	26	18	40
TJUM-05-30	30	30	60	67	33,5	53	11,0	M8	6,6	29	18	50
TJUM-05-40	40	39	76	87	43,5	69	15,0	M10	8,4	38	22	60

Dostupné též s:



XUM-02



JUM-12



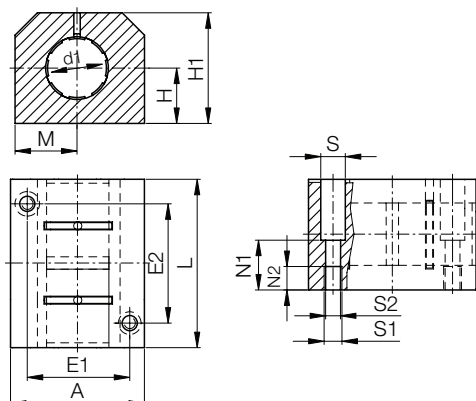
dodací termín ze skladu ve výrobním závodě

drylin® R Ložiskový domeček | Produktová řada

Uzavřený ložiskový domeček z eloxovaného hliníku, krátký, tandemový



Objednací klíč



RJUMT-05-12



- Tandemový
- Osazeno 2x kluznou vložkou JUM-02 pro delší kontaktní plochu



* dle testovací metody igus® ► strana 1035

** konstrukční standardy ► strana 982

Vezměte na vědomí: Montážní pokyny ► strana 983

Technická data

Číslo dílu	Hřídel	Tolerance vnitřního průměru*	F max. dyn.**	F max. stat.**	Hmotnost
	Ø				
	[mm]	[mm]	P = 5 MPa [N]	P = 35 MPa [N]	[g]
RJUMT-05-12	12	+0,030 +0,088	840	5,880	170
RJUMT-05-16	16	+0,030 +0,088	1,200	8,400	250
RJUMT-05-20	20	+0,030 +0,091	1,500	10,500	300
RJUMT-05-25	25	+0,030 +0,091	2,500	17,500	550
RJUMT-05-30	30	+0,040 +0,110	3,750	26,250	750
RJUMT-05-40	40	+0,040 +0,115	6,000	42,000	1,500
RJUMT-05-50***	50	+0,050 +0,130	8,750	61,250	2,400

Rozměry [mm]

Číslo dílu	d1	H	H1	A	M	E1	E2	S	S1	S2	N1	N2	L
		+0,01				±0,15	±0,15						
		-0,014											
RJUMT-05-12	12	17	33	40	20	29	35	8,0	M5	4,3	16,0	11	60
RJUMT-05-16	16	19	38	45	22,5	34	40	8,0	M5	4,3	18,0	11	65
RJUMT-05-20	20	23	45	53	26,5	40	45	9,5	M6	5,3	22,0	13	65
RJUMT-05-25	25	27	54	62	31	48	55	11,0	M8	6,6	26,0	18	85
RJUMT-05-30	30	30	60	67	33,5	53	70	11,0	M8	6,6	29,0	18	105
RJUMT-05-40	40	39	76	87	43,5	69	85	15,0	M10	8,4	38,0	22	125
RJUMT-05-50***	50	47	92	103	51,5	82	100	18,0	M12	10,5	46,0	26	145

Dostupné též s:



XUM-02



JUM-12



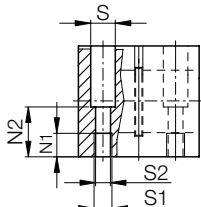
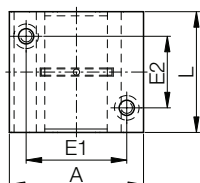
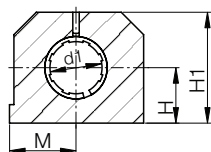
dodací termín ze skladu ve výrobním závodě

*** na dotaz

Uzavřený ložiskový domeček z
eloxovaného hliníku, dlouhý



Objednací klíč



RJUM-06-12



Průměr
Dlouhé provedení
Metrický
Kluzná vložka
Materiál iglidur® J
Uzavřené



* dle testovací metody igus® ► strana 1035

** konstrukční standardy ► strana 982

Veźměte na vědomí: Montážní pokyny ► strana 983

Technická data

Číslo dílu	Hřidel	Tolerance vnitřního průměru*	F max. dyn.**	F max. stat.**	Hmotnost
	Ø		P = 5 MPa	P = 35 MPa	
	[mm]	[mm]	[N]	[N]	[g]
RJUM-06-12	12	+0,030 +0,088	960	6,720	121
RJUM-06-16	16	+0,030 +0,088	1,440	10,080	211
RJUM-06-20	20	+0,030 +0,091	2,250	15,750	323
RJUM-06-25	25	+0,030 +0,091	3,625	25,375	651
RJUM-06-30	30	+0,040 +0,110	5,100	35,700	1,050
RJUM-06-40	40	+0,040 +0,115	8,000	56,000	1,820
RJUM-06-50	50	+0,050 +0,130	12,500	87,500	3,250

Rozměry [mm]

Číslo dílu	d1	H	H1	A	M	E1	E2	S	S1	S2	N1	N2	L
	+0,01 -0,014					±0,15	±0,15						
RJUM-06-12	12	18	35	43	21,5	32	23	8,0	M5	4,3	16,5	11	39
RJUM-06-16	16	22	42	53	26,5	40	26	10,0	M6	5,3	21,0	13	43
RJUM-06-20	20	25	50	60	30,0	45	32	11,0	M8	6,6	24,0	18	54
RJUM-06-25	25	30	60	78	39,0	60	40	15,0	M10	8,4	29,0	22	67
RJUM-06-30	30	35	70	87	43,5	68	45	15,0	M10	8,4	34,0	22	79
RJUM-06-40	40	45	90	108	54,0	86	58	18,0	M12	10,5	44,0	26	91
RJUM-06-50	50	50	105	132	66,0	108	50	20,0	M16	13,5	49,0	34	113

Může být kombinováno s:



RGA-01



RGA-03



RJUM-06-LL



XUM-01



JUM-11



E7UM-01

Dostupné též s:

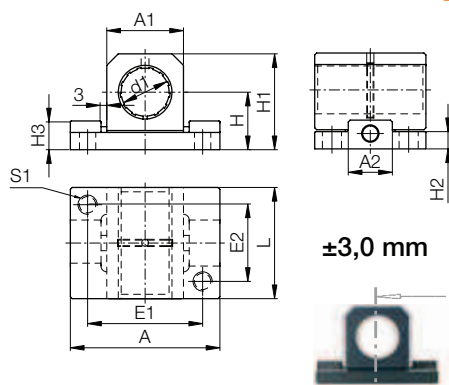


dodací termín ze skladu ve
výrobním závodě

drylin® R Ložiskový domeček | Produktová řada

Plovoucí ložiskový domeček
RJUM-06-LL

Objednací klíč



RJUM-06-12 LL



Plovoucí
Průměr
Dlouhé provedení
Metrický
Kluzná vložka
Materiál iglidur® J
Uzavřené

- Vyrovnání chyb rovnoběžnosti až do 6 mm
- Snadná montáž



* dle testovací metody igus® ► strana 1035

** konstrukční standardy ► strana 982

Vezměte na vědomí: Montážní pokyny ► strana 983

Uvolněné lineární kluzné pouzdro ► strana 982

Technická data

Číslo dílu	Hřídel Ø [mm]	Tolerance vnitřního průměru* [mm]	F max. stat. nebo dyn.** [N]	Hmotnost [g]
RJUM-06-12 LL	12	+0,030 +0,088	560	50
RJUM-06-16 LL	16	+0,030 +0,088	920	80
RJUM-06-20 LL	20	+0,030 +0,091	2,100	130
RJUM-06-25 LL	25	+0,030 +0,091	3,550	280
RJUM-06-30 LL	30	+0,040 +0,110	5,300	430
RJUM-06-40 LL	40	+0,040 +0,115	8,000	850
RJUM-06-50 LL	50	+0,050 +0,130	12,500	1,550

Rozměry [mm]

Číslo dílu	d1	H ±0,01	H1	A	E1 ±0,15	E2 ±0,15	S1	L	A1	H3
RJUM-06-12 LL	12	18	28	43	32	23	M5	32	20	11
RJUM-06-16 LL	16	22	35	53	40	26	M6	36	26	11
RJUM-06-20 LL	20	25	41	60	45	32	M8	45	32	12,5
RJUM-06-25 LL	25	30	50	78	60	40	M10	58	40	15
RJUM-06-30 LL	30	35	59	87	68	45	M10	68	48	15
RJUM-06-40 LL	40	45	76	108	86	58	M12	80	62	20
RJUM-06-50 LL	50	50	89	132	108	50	M16	100	78	24

Může být kombinováno s:



RGA-01



RGA-03



RJUM-06

Dostupné též s:



XUM-01



JUM-11



E7UM-01



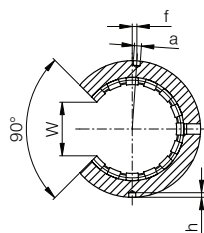
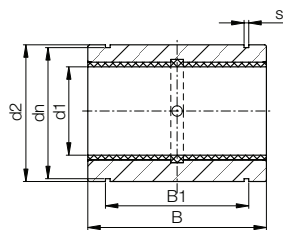
**dodací
termín** ze skladu ve
výrobním závodě

Lineární kluzné pouzdro otevřené

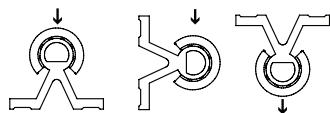


Objednací klíč

OJUM-01-10



0° 90° 180°



- Pro podepřené hřídele
- Rozměry odpovídají standardním kuličkovým objímkám



* dle testovací metody igus® ► strana 1035

** konstrukční standardy ► strana 982

Vezměte na vědomí: Montážní pokyny ► strana 983

Palcové rozměry ► www.igus.cz/ojui-01

Technická data

Číslo dílu	Hřídel Ø [mm]	Tolerance vnitřního průměru* [mm]	F max. [N] dyn.** P = 5 MPa			F max. [N] stat.** P = 35 MPa			Hmotnost [g]
			0°	90°	180°	0°	90°	180°	
			OJUM-01-10	10	+0,030 +0,088	725	500	196	
OJUM-01-12	12	+0,030 +0,088	960	635	240	6,720	4,445	1,680	15
OJUM-01-16	16	+0,030 +0,088	1,440	990	396	10,080	6,943	2,772	21
OJUM-01-20	20	+0,030 +0,091	2,250	1,800	900	15,750	12,600	6,300	42
OJUM-01-25	25	+0,030 +0,091	3,625	2,953	1,523	25,375	20,670	10,658	70
OJUM-01-30	30	+0,040 +0,110	5,100	4,250	2,278	35,700	29,735	15,946	132
OJUM-01-40	40	+0,040 +0,115	8,000	6,810	3,800	56,000	47,660	26,660	278
OJUM-01-50	50	+0,050 +0,130	12,500	10,750	6,125	87,500	75,265	42,875	479

Rozměry [mm]

Číslo dílu	d1	d2	B	W	a	dn	B1	s	f	h
		h7	h10	-1	+0,1	h10	H10	H10	±0,2	-0,5
OJUM-01-10	10	19	29	7,3	0,0	17,5	21,6	1,30	0	1,2
OJUM-01-12	12	22	32	9,0	3,0	20,5	22,6	1,30	1,33 (7°)	1,2
OJUM-01-16	16	26	36	11,6	2,2	24,2	24,6	1,30	0	1,2
OJUM-01-20	20	32	45	12,0	2,2	29,6	31,2	1,60	0	1,2
OJUM-01-25	25	40	58	14,5	3,0	36,5	43,7	1,85	-1,5 (-4,3°)	1,5
OJUM-01-30	30	47	68	16,6	3,0	43,5	51,7	1,85	2 (4,9°)	2,0
OJUM-01-40	40	62	80	21,0	3,0	57,8	60,3	2,15	1,5 (2,8°)	2,0
OJUM-01-50	50	75	100	25,5	5,0	70,5	77,3	2,65	2,5 (3,8°)	2,0

Může být kombinováno s:



OQA-01



OGA-01



OTA-01



OGAS-01



XUMO-01



JUMO-11

Dostupné též s:



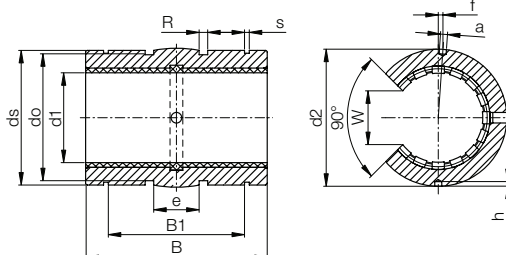
dodací ze skladu ve
termín výrobním závodě

drylin® R Lineární kluzné pouzdro | Produktová řada

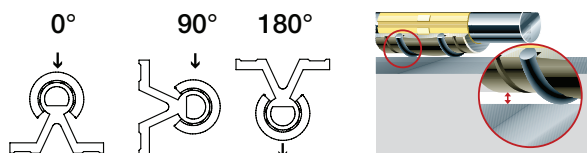
Lineární kluzné pouzdro otevřené, plovoucí



Objednací klíč



OJUM-03-10



● Kulová plocha mezi o-kroužky pro kompenzaci úhlových chyb



* dle testovací metody igus® ► strana 1035

** konstrukční standardy ► strana 982

Vezměte na vědomí: Montážní pokyny ► strana 983

Palcové rozměry ► www.igus.cz/ojui-03

Technická data

Číslo dílu	Hřídel Ø [mm]	Vrtání Ø H7	Tolerance vnitřního průměru* [mm]	F max. [N] dyn.** P = 5 MPa			F max. [N] stat.** P = 35 MPa			Hmotnost [g]
				0°	90°	180°	0°	90°	180°	
OJUM-03-10	10	19	+0,030 +0,088	725	500	196	5,075	3,500	1,370	10
OJUM-03-12	12	22	+0,030 +0,088	960	635	240	6,720	4,445	1,680	13
OJUM-03-16	16	26	+0,030 +0,088	1,440	990	396	10,080	6,943	2,772	19
OJUM-03-20	20	32	+0,030 +0,091	2,250	1,800	900	15,750	12,600	6,300	38
OJUM-03-25	25	40	+0,030 +0,091	3,625	2,953	1,523	25,375	20,670	10,658	63
OJUM-03-30	30	47	+0,040 +0,110	5,100	4,250	2,278	35,700	29,735	15,946	119
OJUM-03-40	40	62	+0,040 +0,115	8,000	6,810	3,800	56,000	47,660	26,600	250
OJUM-03-50	50	75	+0,050 +0,130	12,500	10,750	6,125	87,500	75,265	42,875	431

Rozměry [mm]

Číslo dílu	d1	d2	ds	e	o	do	B1	s	B	W	a	f	h
		h7	h10		+0,1		H10	H10	h10	-1	+0,1	±0,2	-0,5
OJUM-03-10	10	18,8	18,5	5,0	1,86	15,4	21,8	1,30	28,9	7,3	0,0	0	1,2
OJUM-03-12	12	21,8	21,5	6,0	1,86	18,4	22,8	1,30	31,9	9,0	3,0	1,33 (7°)	1,2
OJUM-03-16	16	25,8	25,5	8,0	2,86	20,4	24,9	1,30	35,9	11,6	2,2	0	1,2
OJUM-03-20	20	31,8	31,5	10,0	2,86	26,4	31,5	1,60	44,8	12,0	2,2	0	1,2
OJUM-03-25	25	39,8	39,0	12,5	2,86	34,4	44,1	1,85	57,8	14,5	3,0	-1,5 (-4,3°)	1,5
OJUM-03-30	30	46,7	46,0	15,0	2,86	41,4	52,1	1,85	67,8	16,6	3,0	2 (4,9°)	2
OJUM-03-40	40	61,7	61,0	20,0	2,86	56,4	60,9	2,15	79,8	21,0	3,0	1,5 (2,8°)	2
OJUM-03-50	50	74,7	74,0	25,0	2,86	69,4	78,0	2,65	99,8	25,5	5,0	2,5 (3,8°)	2

Může být kombinováno s:



OQA-03



OGA-03



OTA-03



OGAS-03

Dostupné též s:



XUMO-01



JUMO-11

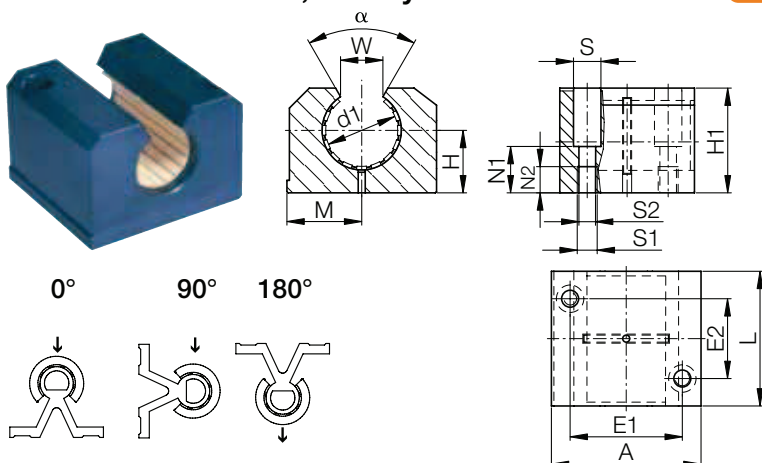
dodací
termín ze skladu ve
výrobním závodě

Otevřený ložiskový domeček z eloxovaného hliníku, dlouhý



Objednací klíč

OJUM-06-12



* dle testovací metody igus® ► strana 1035

** konstrukční standardy ► strana 982

Vezměte na vědomí: Montážní pokyny ► strana 983

Technická data

Číslo dílu	Hřídel Ø [mm]	Tolerance vnitřního průměru* [mm]	F max. [N] dyna.** P = 5 MPa			F max. [N] stat.* P = 35 MPa			Hmotnost [g]
			0°	90°	180°	0°	90°	180°	
OJUM-06-12	12	+0,030 +0,088	960	635	240	6,720	4,445	1,680	95
OJUM-06-16	16	+0,030 +0,088	1,440	990	396	10,080	6,943	2,772	158
OJUM-06-20	20	+0,030 +0,091	2,250	1,800	900	15,750	12,600	6,300	266
OJUM-06-25	25	+0,030 +0,091	3,625	2,953	1,523	25,375	20,670	10,658	530
OJUM-06-30	30	+0,040 +0,110	5,100	4,250	2,278	35,700	29,735	15,946	818
OJUM-06-40	40	+0,040 +0,115	8,000	6,810	3,800	56,000	47,660	26,600	1,485
OJUM-06-50	50	+0,050 +0,130	12,500	10,750	6,125	87,500	75,265	42,875	2,750

Rozměry [mm]

Číslo dílu	d1	H	H1	A	M	E1	E2	S	S1	S2	N1	N2	W	α	L
	+0,01; -0,014					±0,15	±0,15						-1	[°]	
OJUM-06-12	12	18	28	43	21,5	32	23	8,0	M5	4,3	16,5	11	10,2	78	39
OJUM-06-16	16	22	35	53	26,5	40	26	10,0	M6	5,3	21,0	13	11,6	78	43
OJUM-06-20	20	25	42	60	30,0	45	32	11,0	M8	6,6	24,0	18	12,0	60	54
OJUM-06-25	25	30	51	78	39,0	60	40	15,0	M10	8,4	29,0	22	14,5	60	67
OJUM-06-30	30	35	60	87	43,5	68	45	15,0	M10	8,4	34,0	22	16,6	57	79
OJUM-06-40	40	45	77	108	54,0	86	58	18,0	M12	10,5	44,0	26	21,0	56	91
OJUM-06-50	50	50	88	132	66,0	108	50	20,0	M16	13,5	49,0	34	25,5	54	113

Může být kombinováno s:



OGA-01



OGA-03



OJUM-06-LL



XUMO-01



JUMO-11

Dostupné též s:



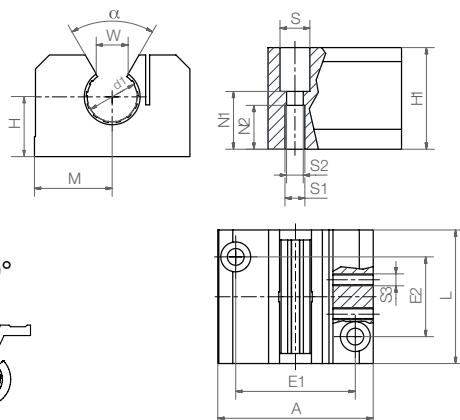
dodací termín ze skladu ve výrobním závodě

drylin® R Ložiskový domeček | Produktová řada

Otevřený ložiskový domeček z
eloxovaného hliníku, dlouhý, nastavitelný



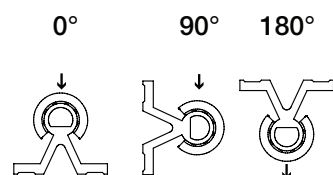
Objednací klíč



OJUME-06-12



Průměr
Dlouhé provedení
Nastavitelná
Metrický
Kluzná vložka
Materiál iglidur® J
Otevřená



- Nastavitelná vůle pomocí dvou nastavovacích šroubů (DIN 913)



* dle testovací metody igus® ► strana 1035

** konstrukční standardy ► strana 982

Vezměte na vědomí: Montážní pokyny ► strana 983

Technická data

Číslo dílu	Hřídel Ø [mm]	Tolerance vnitřního průměru* [mm]	F max. [N] dyn.** P = 5 MPa			F max. [N] stat.** P = 35 MPa			Hmotnost [g]
			0°	90°	180°	0°	90°	180°	
OJUME-06-12	12	Nastavitelná	960	635	240	6,720	4,445	1,680	100
OJUME-06-16	16	Nastavitelná	1,440	990	396	10,080	6,943	2,772	160
OJUME-06-20	20	Nastavitelná	2,250	1,800	900	15,750	12,600	6,300	270
OJUME-06-25	25	Nastavitelná	3,625	2,953	1,523	25,375	20,670	10,658	530
OJUME-06-30	30	Nastavitelná	5,100	4,250	2,278	35,700	29,735	15,946	820
OJUME-06-40	40	Nastavitelná	8,000	6,810	3,800	56,000	47,660	26,600	1,490
OJUME-06-50	50	Nastavitelná	12,500	10,750	6,125	87,500	75,265	42,875	2,750

Rozměry [mm]

Číslo dílu	d1	H	H1	A	M	E1	E2	S	S1	S2	S3	N1	N2	W	α	L
	+0,01; -0,014					±0,15 ±0,15								-1	[°]	
OJUME-06-12	12	18	28	43	21,5	32	23	8,0	M5	4,3	M4	16,5	11	10,2	78	39
OJUME-06-16	16	22	35	53	26,5	40	26	10,0	M6	5,3	M4	21,0	13	11,6	78	43
OJUME-06-20	20	25	42	60	30,0	45	32	11,0	M8	6,6	M5	24,0	18	12,0	60	54
OJUME-06-25	25	30	51	78	39,0	60	40	15,0	M10	8,4	M6	29,0	22	14,5	60	67
OJUME-06-30	30	35	60	87	43,5	68	45	15,0	M10	8,4	M6	34,0	22	16,6	57	79
OJUME-06-40	40	45	77	108	54,0	86	58	18,0	M12	10,5	M8	44,0	26	21,0	56	91
OJUME-06-50	50	50	88	132	66,0	108	50	20,0	M16	13,5	M8	49,0	34	25,5	54	113

Může být kombinováno s:



OGA-01



OGA-03



OJUM-06



XUMO-01



JUMO-11

Dostupné též s:

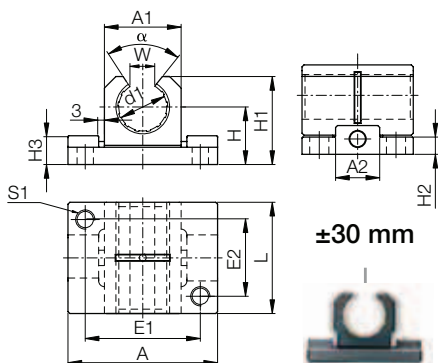
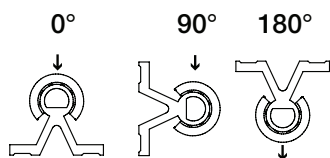
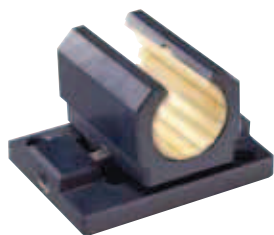


dodací termín ze skladu ve
výrobním závodě

Plovoucí ložiskový domeček



Objednací klíč



±30 mm

OJUM-06-12 LL

- Plovoucí (uvolněný) vozík
- Průměr
- Dlouhé provedení
- Metrický
- Kluzná vložka
- Materiál iglidur® J
- Otevřená

● Vyrovnání chyb rovnoběžnosti až do 6 mm



* dle testovací metody igus® ► strana 1035

** konstrukční standardy ► strana 982

Vezměte na vědomí: Montážní pokyny ► strana 983

Plovoucí (uvolněný) vozík ► strana 982

Technická data

Číslo dílu	Hřídel Ø [mm]	Tolerance vnitřního průměru* [mm]	F max. stat. nebo dyn.** [N]	F max. dyn. zatížení při 180°*** [N]	Hmotnost [g]
OJUM-06-12 LL	12	+0,030 +0,088	560	240	40
OJUM-06-16 LL	16	+0,030 +0,088	920	400	70
OJUM-06-20 LL	20	+0,030 +0,091	2,100	900	115
OJUM-06-25 LL	25	+0,030 +0,091	3,550	1,520	240
OJUM-06-30 LL	30	+0,040 +0,110	5,100	2,280	370
OJUM-06-40 LL	40	+0,040 +0,115	8,000	3,800	750
OJUM-06-50 LL	50	+0,050 +0,130	12,500	6,100	1,400

Rozměry [mm]

Číslo dílu	d1	H ±0,01	H1	A	E1 ±0,15	E2 ±0,15	S1	L	A1	H3	W -1	α [°]
OJUM-06-12 LL	12	18	24,5	43	32	23	M5	32	20	11	10,2	90
OJUM-06-16 LL	16	22	30,5	53	40	26	M6	36	26	11	11,6	90
OJUM-06-20 LL	20	25	37,0	60	45	32	M8	45	32	12,5	12,0	60
OJUM-06-25 LL	25	30	44,0	78	60	40	M10	58	40	15	14,5	60
OJUM-06-30 LL	30	35	52,5	87	68	45	M10	68	48	15	16,8	60
OJUM-06-40 LL	40	45	69,0	108	86	58	M12	80	62	20	21,0	60
OJUM-06-50 LL	50	50	80,0	132	108	50	M16	100	78	24	25,5	60

Může být kombinováno s:



OGA-01



OGA-03



OJUM-06



XUMO-01



JUMO-11

Dostupné též s:



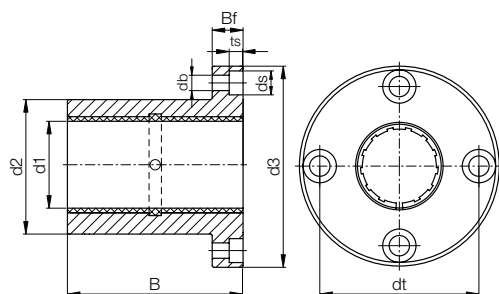
dodací termín ze skladu ve výrobním závodě

drylin® R Přírubový ložiskový domeček | Produktová řada

Přírubový ložiskový domeček z
eloxovaného hliníku, kulatá příruba



Objednací klíč



FJUM-01-10



Průměr
Kulatá příruba
Metrický
Kluzná vložka
Materiál iglidur® J
Příruba



* dle testovací metody igus® ► strana 1035

** konstrukční standardy ► strana 982

Vezměte na vědomí: Montážní pokyny ► strana 983

Technická data

Číslo dílu	Hřídel	Tolerance	F max.	F max.	Hmotnost
	Ø	vnitřního	dyn.**	stat.**	
	[mm]	průměru* [mm]	P = 5 MPa [N]	P = 35 MPa [N]	[g]
FJZM-01-08**	8	+0,032 +0,070	960	6,720	20
FJUM-01-10	10	+0,030 +0,088	725	5,075	32
FJUM-01-12	12	+0,030 +0,088	960	6,720	42
FJUM-01-16	16	+0,030 +0,088	1,440	10,080	51
FJUM-01-20	20	+0,030 +0,091	2,250	15,750	88
FJUM-01-25	25	+0,030 +0,091	3,625	25,375	152
FJUM-01-30	30	+0,040 +0,110	5,100	35,700	266
FJUM-01-40	40	+0,040 +0,115	8,000	56,000	552
FJUM-01-50	50	+0,050 +0,130	12,500	87,500	853

Rozměry [mm]

Číslo dílu	d1	d2	d3	dt	B	Bf	ts	db	ds
FJZM-01-08**	8	16	32	24	25	8	3,1	3,5	6,0
FJUM-01-10	10	19	39	29	29	9	4,1	4,5	7,5
FJUM-01-12	12	22	42	32	32	9	4,1	4,5	7,5
FJUM-01-16	16	26	46	36	36	9	4,1	4,5	7,5
FJUM-01-20	20	32	54	43	45	11	5,1	5,5	9,0
FJUM-01-25	25	40	62	51	58	11	5,1	5,5	9,0
FJUM-01-30	30	47	76	62	68	14	6,1	6,6	11,0
FJUM-01-40	40	62	98	80	80	18	8,1	9,0	14,0
FJUM-01-50	50	75	112	94	100	18	8,1	9,0	14,0

Dostupné též s:



XUM-01



JUM-11



E7UM-01



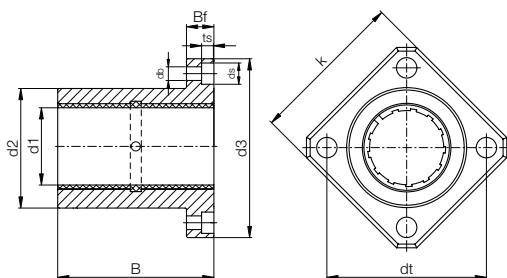
dodací termín ze skladu ve výrobním závodě

Přírubový ložiskový domeček z eloxovaného hliníku, čtvercová příruba



Objednací klíč

FJUM-02-10



Průměr
Čtvercová příruba
Metrický
Kluzná vložka
Materiál iglidur® J
Příruba



* dle testovací metody igus® ► strana 1035

** konstrukční standardy ► strana 982

Vezměte na vědomí: Montážní pokyny ► strana 983

Technická data

Číslo dílu	Hřídel	Tolerance	F max.	F max.	Hmotnost
	Ø	vnitřního	dyn.**	stat.**	
	[mm]	průměru* [mm]	P = 5 MPa [N]	P = 35 MPa [N]	[g]
FJZM-02-08**	8	+0,032 +0,070	960	6,720	17
FJUM-02-10	10	+0,030 +0,088	725	5,075	25
FJUM-02-12	12	+0,030 +0,088	960	6,720	32
FJUM-02-16	16	+0,030 +0,088	1,440	10,080	41
FJUM-02-20	20	+0,030 +0,091	2,250	15,750	73
FJUM-02-25	25	+0,030 +0,091	3,625	25,375	135
FJUM-02-30	30	+0,030 +0,110	5,100	35,700	228
FJUM-02-40	40	+0,030 +0,115	8,000	56,000	454
FJUM-02-50	50	+0,030 +0,130	12,500	87,500	735

Rozměry [mm]

Číslo dílu	d1	d2	d3	dt	k	B	Bf	ts	db	ds
FJZM-02-08**	8	16 h7	32	24	25	25	8	3,1	3,5	6,0
FJUM-02-10	10	19	39	29	30	29	9	4,1	4,5	7,5
FJUM-02-12	12	22	42	32	32	32	9	4,1	4,5	7,5
FJUM-02-16	16	26	46	36	35	36	9	4,1	4,5	7,5
FJUM-02-20	20	32	54	43	42	45	11	5,1	5,5	9,0
FJUM-02-25	25	40	62	51	50	58	11	5,1	5,5	9,0
FJUM-02-30	30	47	76	62	60	68	14	6,1	6,6	11,0
FJUM-02-40	40	62	98	80	75	80	18	8,1	9,0	14,0
FJUM-02-50	50	75	112	94	88	100	18	8,1	9,0	14,0

Dostupné též s:



XUM-01



JUM-11



E7UM-01



dodací ze skladu ve
termín výrobním závodě

drylin® R Přírubový ložiskový domeček | Produktová řada

Přírubový ložiskový domeček z eloxovaného hliníku,
kulatá/čtvercová příruha, tandemová konstrukce



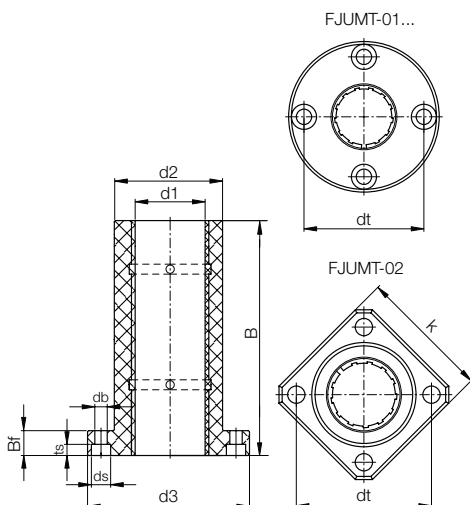
Objednací klíč



FJUMT-01-...



FJUMT-02-...



FJUMT-01-08



Průměr
01 pro kruhovou 02
pro čtvercovou
Tandem
Metrický
Kluzná vložka
Materiál iglidur® J
Příruha



* dle testovací metody igus® ► strana 1035

** FJZMT-01/02-08 jsou osazeny dvěma
kluznými pouzdry JSM-0810-16

Vezměte na vědomí: Montážní pokyny ► strana 983

● Osazeno 2x kluznou vložkou JUM-02 pro delší kontaktní plochu

Rozměry [mm]

Číslo dílu	Hřídel ø [mm]	Tolerance vnitřního průměru* [mm]	Délka kon- tactní plochy FJUMT-01/02-... [mm]	Velikost účinného povrchu		Hmotnost [g]	
				FJUMT-01/02-... [mm]	FJUMT-01 FJUMT-02		
FJZMT-□-08**	8	+0,032 +0,070	45	256	27,13	23,00	
FJUMT-□-10	10	+0,030 +0,088	52	250	43,75	36,58	
FJUMT-□-12	12	+0,030 +0,088	57	324	57,00	48,19	
FJUMT-□-16	16	+0,030 +0,088	70	464	78,28	67,79	
FJUMT-□-20	20	+0,030 +0,091	80	580	126,42	110,06	
FJUMT-□-25	25	+0,030 +0,091	112	975	248,85	230,06	
FJUMT-□-30	30	+0,030 +0,110	123	1,470	388,37	350,74	
FJUMT-□-40	40	+0,030 +0,115	151	2,360	835,00	739,30	
FJUMT-□-50	50	+0,030 +0,130	192	3,450	1352,30	1249,30	

Rozměry [mm]

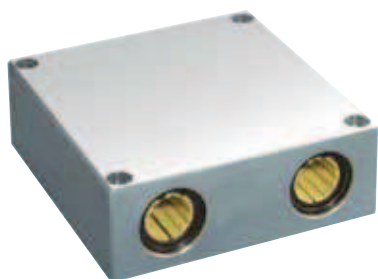
Číslo dílu	d1	d2	d3	dt	k	B	Bf	ts	db	ds
FJZMT-□-08**	8	16	32	24	25	45	8	3,1	3,5	6,0
FJUMT-□-10	10	19	39	29	30	52	9	4,1	4,5	7,5
FJUMT-□-12	12	22	42	32	32	57	9	4,1	4,5	7,5
FJUMT-□-16	16	26	46	36	35	70	9	4,1	4,5	7,5
FJUMT-□-20	20	32	54	43	42	80	11	5,1	5,5	9,0
FJUMT-□-25	25	40	62	51	50	112	11	5,1	5,5	9,0
FJUMT-□-30	30	47	76	62	60	123	14	6,1	6,6	11,0
FJUMT-□-40	40	62	98	80	75	151	18	8,1	9,0	14,0
FJUMT-□-50	50	75	112	94	88	192	18	8,1	9,0	14,0

□ Doplňte: 01 pro kruhovou přírubu ● nebo pro 02 čtvercovou přírubu ◆ Příruha

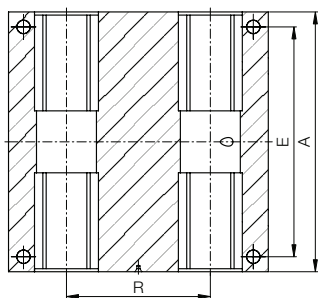
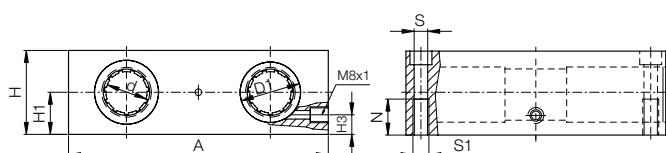


dodací termín ze skladu ve
výrobním závodě

Uzavřená konstrukce



- Ložiskový blok: Hliníkový blok osazený lineárním kluzným pouzdem drylin® R



Objednací klíč

RQA-01-08



- Vnitřní Ø
- 01: osazeno RJUM-01 (standard)
- 03: osazeno RJUM-03
- 04: osazeno RJM-01
- Hliníkový domeček
- RQ: Ložiskový blok s lineárními kluznými ložisky



Vezměte na vědomí:
Montážní pokyny ► strana 983

Rozměry [mm]

Číslo dílu	Naklápěcí	Pevné plastové pouzdro	d	D1	A	H	H1	H3	R	N	E	S	S1
Standardní osazeno RJUM-01	osazeno RJUM-03	osazeno RJM-01											
RQA-01-08	–	RQA-04-08	8	16	65	23	11,5	8	32	11	55	4,3	M5
RQA-01-12	RQA-03-12	RQA-04-12	12	22	85	32	16	13	42	13	73	5,3	M6
RQA-01-16	RQA-03-16	RQA-04-16	16	26	100	36	18	15	54	13	88	5,3	M6
RQA-01-20	RQA-03-20	RQA-04-20	20	32	130	46	23	19	72	18	115	6,6	M8
RQA-01-25	RQA-03-25	RQA-04-25	25	40	160	56	28	24	88	22	140	8,4	M10
RQA-01-30	RQA-03-30	RQA-04-30	30	47	180	64	32	27	96	26	158	10,5	M12
RQA-01-40	RQA-03-40	RQA-04-40	40	62	230	80	40	35	122	34	202	13,5	M16

Jsou osazeny:



RJUM-01



RJUM-03



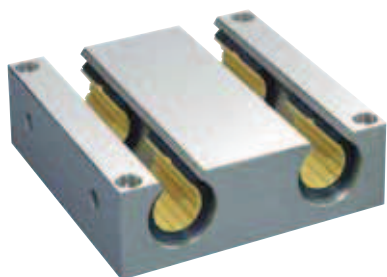
RJM-01



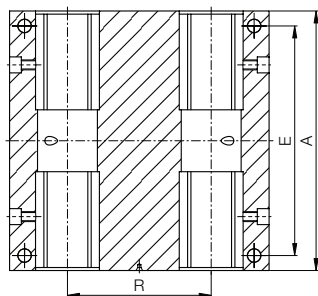
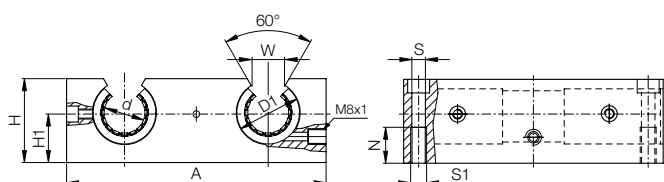
dodací termín ze skladu ve výrobním závodě

drylin® R Ložiskový blok | Produktová řada

Otevřená konstrukce



- Ložiskový blok: Hliníkový blok osazený lineárním kluzným pouzdem drylin® R



Objednací klíč

OQA-01-12



Vnitřní Ø
01: osazeno
OJUM-01
03: osazeno OJUM-03
Hliníkový domeček
OQ: Ložiskový blok
s lineárními kluznými
ložisky



Vezměte na vědomí:
Montážní pokyny ► strana 983

Rozměry [mm]

Číslo dílu	Naklápěcí	d	D1	A	H	H1	W	R	N	E	S	S1
Standardní												
osazeno	osazeno											
OJUM-01	OJUM-03											
OQA-01-12	OQA-03-12	12	22	85	30	18	14	42	13	73	5,3	M6
OQA-01-16	OQA-03-16	16	26	100	35	22	17	54	13	88	5,3	M6
OQA-01-20	OQA-03-20	20	32	130	42	25	17	72	18	115	6,8	M8
OQA-01-25	OQA-03-25	25	40	160	51	30	21	88	22	140	9,0	M10
OQA-01-30	OQA-03-30	30	47	180	60	35	21	96	26	158	10,5	M12
OQA-01-40	OQA-03-40	40	62	230	77	45	27	122	34	202	13,5	M16

Jsou osazeny:



OJUM-01



OJUM-03

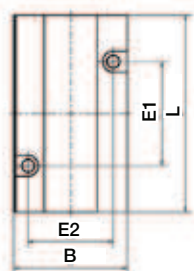
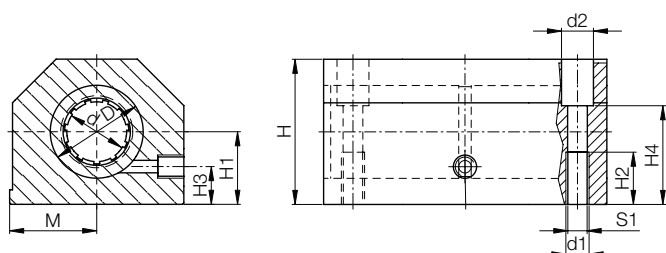


dodací ze skladu ve
termín výrobním závodě

Uzavřený ložiskový blok, tandemová konstrukce



- Ložiskový blok: Hliníkový blok osazený lineárním kluzným pouzdem drylin® R



Objednací klíč

RTA-01-08



- Vnitřní Ø
- 01: osazeno RJUM-01 (standard)
- 03: osazeno RJUM-03
- 04: osazeno RJM-01
- Hliníkový domeček
- RT: Ložiskový blok (tandemový, uzavřený) s lineárními kluznými ložisky



Vezměte na vědomí:
Montážní pokyny ► strana 983

Rozměry [mm]

Číslo dílu	Naklápěcí	Pevné plastové pouzdro	d	D	H	H1	H2	H3	H4	S1	B	L	M	E1	E2	d1	d2
Standardní				H6		+0,01						+0,3	±0,02	±0,15	±0,15		
osazeno RJUM-01	osazeno RJUM-03	osazeno RJM-01				-0,02											
RTA-01-08	-	RTA-04-08	8	16	28	13	13	8	23	M5	35	62	17,5	35	25	4,20	8
RTA-01-12	RTA-03-12	RTA-04-12	12	22	35	18	13	10	25	M6	43	76	21,5	40	30	5,20	10
RTA-01-16	RTA-03-16	RTA-04-16	16	26	42	22	13	12	30	M6	53	84	26,5	45	36	5,20	10
RTA-01-20	RTA-03-20	RTA-04-20	20	32	50	25	18	13	34	M8	60	104	30,0	55	45	6,80	11
RTA-01-25	RTA-03-25	RTA-04-25	25	40	60	30	22	15	40	M10	78	130	39,0	70	54	8,60	15
RTA-01-30	RTA-03-30	RTA-04-30	30	47	70	35	26	16	48	M12	87	152	43,5	85	62	10,30	18
RTA-01-40	RTA-03-40	RTA-04-40	40	62	90	45	34	20	60	M16	108	176	54,0	100	80	14,25	20

Jsou osazeny:



RJUM-01



RJUM-03



RJM-01



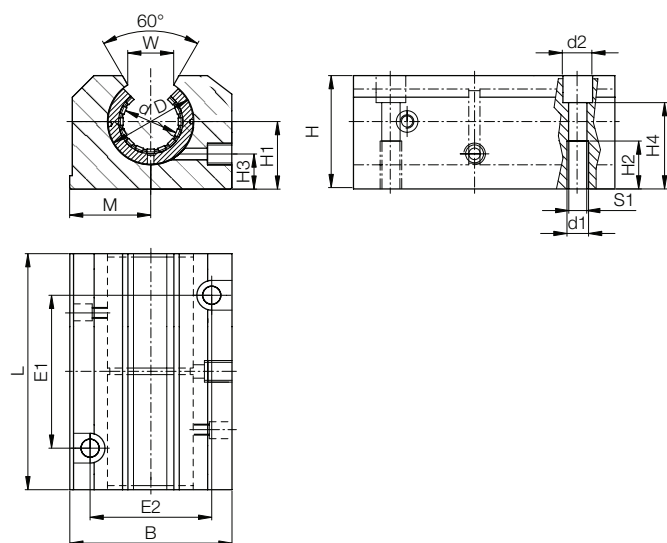
dodací termín ze skladu ve výrobním závodě

drylin® R Ložiskový blok | Produktová řada

Otevřený ložiskový blok, tandemová konstrukce



- Ložiskový blok: Hliníkový blok osazený lineárním kluzným pouzdem drylin® R



Objednací klíč

OTA-01-12



Vnitřní Ø

01: osazeno OJUM-01
(standard)

03: osazeno OJUM-03

Hliníkový domeček

OT: Ložiskový blok
(tandemový, uzavřený)
s lineárními kluznými
ložisky

Vezměte na vědomí:

Montážní pokyny ► strana 983

Rozměry [mm]

Číslo dílu	Naklápěcí	d	D	H	H1	H2	H3	H4	S1	B	L	M	E1	E2	d1	d2	W
Standardní			H6		+0,01						+0,3	±0,02	±0,15	±0,15			
osazeno	osazeno				-0,02												
OJUM-01	OJUM-03																
OTA-01-12	OTA-03-12	12	22	30	18	13	10	25	M6	43	76	21,5	40	30	5,20	10	14
OTA-01-16	OTA-03-16	16	26	35	22	13	12	30	M6	53	84	26,5	45	36	5,20	10	17
OTA-01-20	OTA-03-20	20	32	42	25	18	13	34	M8	60	104	30,0	55	45	6,80	11	17
OTA-01-25	OTA-03-25	25	40	51	30	22	15	40	M10	78	130	39,0	70	54	8,60	15	21
OTA-01-30	OTA-03-30	30	47	60	35	26	16	48	M12	87	152	43,5	85	62	10,30	18	21
OTA-01-40	OTA-03-40	40	62	77	45	34	20	60	M16	108	176	54,0	100	80	14,25	20	27

Jsou osazeny:



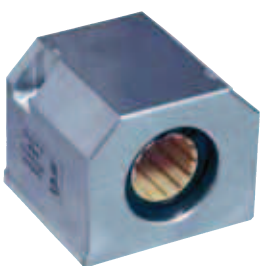
OJUM-01



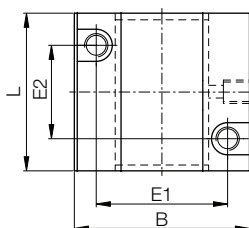
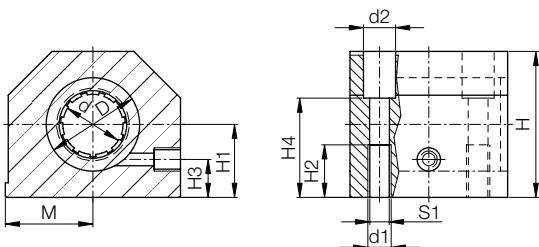
OJUM-03

dodací
termínze skladu ve
výrobním závodě

Uzavřená, dlouhá



- Ložiskový blok: Hliníkový blok osazený lineárním kluzným pouzdem drylin® R



Objednací klíč

RGA-01-08



- Vnitřní Ø
- 01: osazeno RJUM-01 (standard)
 - 03: osazeno RJUM-03
 - 04: osazeno RJM-01
- Hliníkový domeček
Ložiskový blok (uzavřený) s lineárními kluznými ložisky



Vezměte na vědomí:
Montážní pokyny ► strana 983

Rozměry [mm]

Číslo dílu	Naklápěcí	Pevné plastové	d	D	H	H1	H2	H3	H4	S1	B	L	M	E1	E2	d1	d2
Standardní		pouzdro		H6		+0,01						±0,3	±0,02	±0,15	±0,15		
osazeno	osazeno	osazeno				-0,02											
RJUM-01	RJUM-03	RJM-01															
RGA-01-08	-	RGA-04-08	8	16	28	13	10	8	14	M4	35	32	17,5	25	20	3,2	6
RGA-01-12	RGA-03-12	RGA-04-12	12	22	35	18	11	10	25	M5	43	39	21,5	32	23	4,2	6
RGA-01-16	RGA-03-16	RGA-04-16	16	26	42	22	13	12	30	M6	53	43	26,5	40	26	5,2	10
RGA-01-20	RGA-03-20	RGA-04-20	20	32	50	25	18	13	34	M8	60	54	30,0	45	32	6,8	11
RGA-01-25	RGA-03-25	RGA-04-25	25	40	60	30	22	15	40	M10	78	67	39,0	60	40	8,6	15
RGA-01-30	RGA-03-30	RGA-04-30	30	47	70	35	22	16	48	M10	87	79	43,5	68	45	8,6	15
RGA-01-40	RGA-03-40	RGA-04-40	40	62	90	45	26	20	60	M12	108	91	54,0	86	58	10,3	18

Jsou osazeny:



RJUM-01



RJUM-03



RJM-01



RJUM-06

Může být kombinováno s:



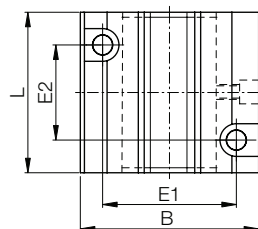
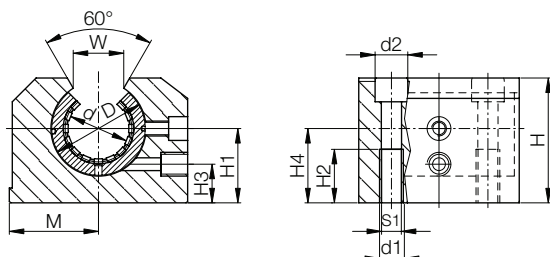
dodací termín ze skladu ve výrobním závodě

drylin® R Ložiskový blok | Produktová řada

Otevřená, dlouhá



- Ložiskový blok: Hliníkový blok osazený lineárním kluzným pouzdrem drylin® R



Objednací klíč

OGA-01-12



Vnitřní Ø
01: osazeno
OJUM-01
03: osazeno OJUM-03
Hliníkový domeček
Ložiskový blok
(otevřený) s lineárními
kluznými ložisky



Vezměte na vědomí:
Montážní pokyny ► strana 983

Rozměry [mm]

Číslo dílu	Naklápěcí	d	D	H	H1	H2	H3	H4	S1	B	L	M	E1	E2	d1	d2	W
Standardní			H6		+0,01						±0,3	±0,02	±0,15	±0,15			+0,6
osazeno	osazeno				-0,02												
OJUM-01	OJUM-03																
OGA-01-12	OGA-03-12	12	22	28	18	11	8	25	M5	43	39	21,5	32	23	4,2	8	14
OGA-01-16	OGA-03-16	16	26	35	22	13	12	30	M6	53	43	26,5	40	26	5,2	10	17
OGA-01-20	OGA-03-20	20	32	42	25	18	13	34	M8	60	54	30,0	45	32	6,8	11	17
OGA-01-25	OGA-03-25	25	40	51	30	22	15	40	M10	78	67	39,0	60	40	8,6	15	21
OGA-01-30	OGA-03-30	30	47	60	35	22	16	48	M10	87	79	43,5	68	45	8,6	15	21
OGA-01-40	OGA-03-40	40	62	77	45	26	20	60	M12	108	91	54,0	86	58	10,3	18	27

Jsou osazeny:



OJUM-01



OJUM-03

Může být kombinováno s:

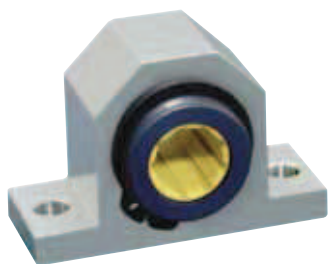


OJUM-06

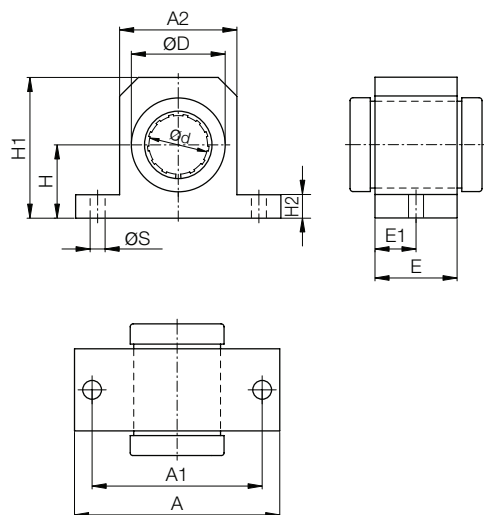


dodací termín ze skladu ve výrobním závodě

Uzavřená, krátká



- Ložiskový blok: Hliníkový blok osazený lineárním kluzným pouzdem drylin® R
- Varianty:
Standardní: RGAS-01-Ø
Naklápěcí RGAS-03-Ø
Nízká cena a hmotnost: RGAS-04-Ø: RGAS-04-Ø



Objednací klíč

RGAS-01-12



- Vnitřní Ø
- 01: osazeno RJUM-01 (standard)
 - 03: osazeno RJUM-03
 - 04: osazeno RJM-01
 - Krátká konstrukce
 - Hliníkový domeček
 - Ložiskový blok (uzavřený) s lineárními kluznými ložisky



Vezměte na vědomí:

Montážní pokyny ► strana 983

Rozměry [mm]

Číslo dílu	Naklápěcí	Pevné plastové pouzdro	d	D	H	H1	H2	A	A1	A2	E	E1	S
Standardní osazeno RJUM-01	osazeno RJUM-03	osazeno RJM-01											
RGAS-01-12	RGAS-03-12	RGAS-04-12	12	22	18	35,0	6	52	42	30	20	10	5,3
RGAS-01-16	RGAS-03-16	RGAS-04-16	16	26	22	40,5	7	56	46	34	22	11	5,3
RGAS-01-20	RGAS-03-20	RGAS-04-20	20	32	25	48,0	8	70	58	40	28	14	6,4
RGAS-01-25	RGAS-03-25	RGAS-04-25	25	40	30	58,0	10	80	68	50	40	20	6,4
RGAS-01-30	RGAS-03-30	RGAS-04-30	30	47	35	67,0	10	88	76	58	48	24	6,4
RGAS-01-40	RGAS-03-40	RGAS-04-40	40	62	45	85,0	12	108	94	74	56	28	8,4

Jsou osazeny:



RJUM-01



RJUM-03



RJM-01

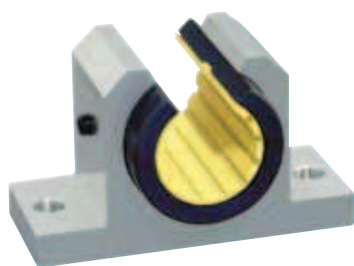


dodací termín

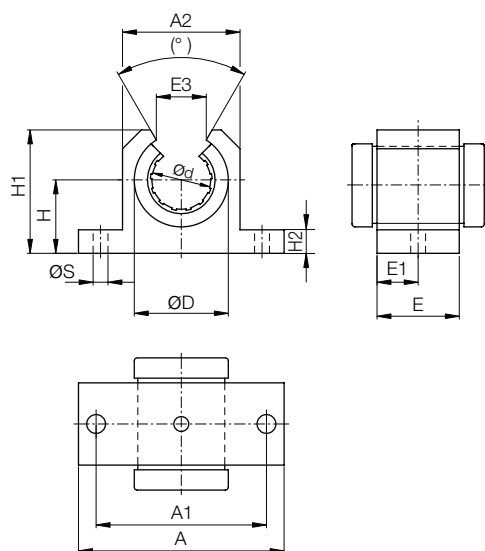
ze skladu ve výrobním závodě

drylin® R Ložiskový blok | Produktová řada

Otevřený ložiskový blok, krátký



- Ložiskový blok: Hliníkový blok osazený lineárním kluzným pouzdem drylin® R
- Varianty:
Standardní: OGAS-01-Ø
Nízká cena a hmotnost: OGAS-03-Ø



Objednací klíč

OGAS-01-12



- Vnitřní Ø
- 01: osazeno OJUM-01 (standard)
- 03: osazeno OJUM-03
- Krátká konstrukce
- Hliníkový domeček
- Ložiskový blok (otevřený) s lineárními kluznými ložisky



Vezměte na vědomí:

Montážní pokyny ► strana 983

Rozměry [mm]

Číslo dílu	Naklápěcí	d	D	H	H1	H2	A	A1	A2	E	E1	E3	(°)	S
Standardní														
osazeno OJUM-01	osazeno OJUM-03													
OGAS-01-12	OGAS-03-12	12	22	18	28	6	52	42	30	20	10	14	78	5,3
OGAS-01-16	OGAS-03-16	16	26	22	33,5	7	56	46	34	22	11	17	78	5,3
OGAS-01-20	OGAS-03-20	20	32	25	42	8	70	58	40	28	14	17	60	6,4
OGAS-01-25	OGAS-03-25	25	40	30	51	10	80	68	50	40	20	21	60	6,4
OGAS-01-30	OGAS-03-30	30	47	35	60	10	88	76	58	48	24	21	54	6,4
OGAS-01-40	OGAS-03-40	40	62	45	77	12	108	94	74	56	28	27	54	8,4

Jsou osazeny:



OJUM-01



OJUM-03



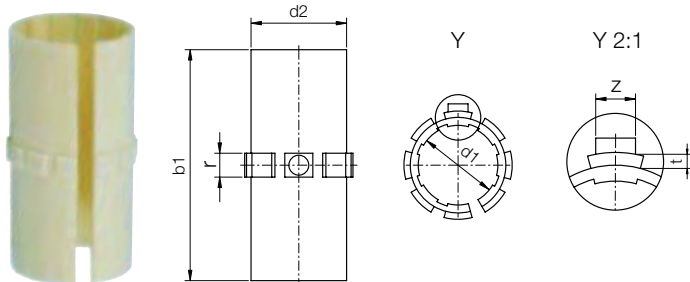
dodací termín ze skladu ve výrobním závodě

Uzavřený, dlouhý



Objednací klíč

JUI-01-06



● Pro podepřené hřídele



* dle testovací metody igus® ► strana 1035

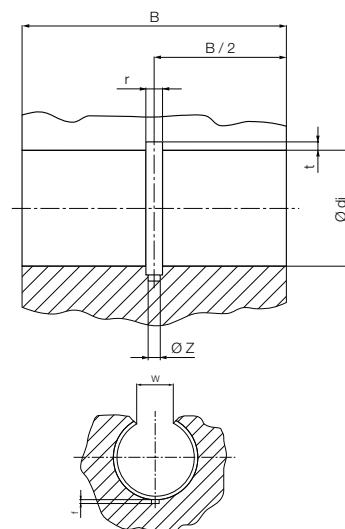
Vezměte na vědomí: Montážní pokyny ► strana 983

Rozměry [palce]

Číslo dílu	Ø Hřídel	Tolerance*	d2	b1	r	t	z
						-0,004	-0,020
JUI-01-06	3/8	+0,0016 +0,0024	0,4684	0,846	0,1250	0,0311	0,0866
JUI-01-08	1/2	+0,0016 +0,0024	0,5934	1,22	0,1250	0,0391	0,1024
JUI-01-10	5/8	+0,0016 +0,0024	0,7184	1,46	0,1406	0,0391	0,1181
JUI-01-12	3/4	+0,0016 +0,0024	0,8747	1,575	0,1875	0,0391	0,1339
JUI-01-16	1	+0,0016 +0,0024	1,1247	2,205	0,1875	0,0391	0,1496
JUI-01-20	1 1/4	+0,0020 +0,0032	1,4058	2,579	0,1875	0,0391	0,1496
JUI-01-24	1 1/2	+0,0020 +0,0032	1,6558	2,953	0,2500	0,0625	0,1811
JUI-01-32	2	+0,0024 +0,0040	2,1871	3,937	0,2813	0,0625	0,2280

Vrtání pro kluzné vložky JUI-01 | Rozměry [palce]

Číslo dílu	di		B	r	t	f	z
	H7						
	min.	max.	h10	0,002	0,004	0,002	0,008
JUI-01-06	,4680	,4684	,875	,1250	,031	,039	,102
JUI-01-08	,5940	,5934	1,25	,1250	,031	,059	,122
JUI-01-10	,7190	,7184	1,5	,1406	,031	,067	,142
JUI-01-12	,8755	,8747	1,625	,1875	,031	,079	,142
JUI-01-16	1,1255	1,1247	2,25	,1875	,031	,079	,161
JUI-01-20	1,4068	1,4058	2,625	,1875	,031	,079	,161
JUI-01-24	1,6568	1,6558	3	,2500	,051	,089	,200
JUI-01-32	2,1881	2,1871	4	,2813	,051	,098	,240



Může být kombinováno s:



RJUI-01/-03
TJUI-01/-03

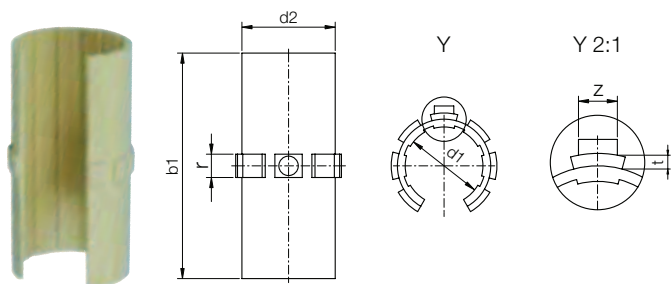
dodací termín ze skladu ve výrobním závodě

drylin® R Kluzná vložka | Produktová řada | Palcové rozměry

Otevřený, dlouhý



Objednací klíč



JUIO-01-08



● Pro podepřené hřídele



* dle testovací metody igus® ► strana 1035

Vezměte na vědomí: Montážní pokyny

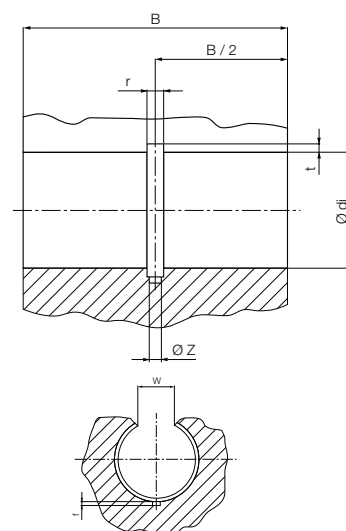
► strana 983

Rozměry [palce]

Číslo dílu	Ø Hřídel	Tolerance*	d2	b1	r	t	z
						-0,004	-0,020
JUIO-01-08	1/2	+0,0016 +0,0024	0,5934	1,22	0,1250	0,0391	0,1024
JUIO-01-10	5/8	+0,0016 +0,0024	0,7184	1,46	0,1406	0,0391	0,1181
JUIO-01-12	3/4	+0,0016 +0,0024	0,8747	1,575	0,1875	0,0391	0,1339
JUIO-01-16	1	+0,0016 +0,0024	1,1247	2,205	0,1875	0,0391	0,1496
JUIO-01-20	1 1/4	+0,0020 +0,0032	1,4058	2,579	0,1875	0,0391	0,1496
JUIO-01-24	1 1/2	+0,0020 +0,0032	1,6558	2,953	0,2500	0,0625	0,1811
JUIO-01-32	2	+0,0024 +0,0040	2,1871	3,937	0,2813	0,0625	0,2280

Vrtání pro kluzné vložky JUI-01 | Rozměry [palce]

Číslo dílu	di		B	r	t	f	z
	H7	h10					
	min.	max.	0,002	0,004	0,002	0,008	
JUIO-01-08	,5940	,5934	1,25	,1250	,031	,059	,122
JUIO-01-10	,7190	,7184	1,5	,1406	,031	,067	,142
JUIO-01-12	,8755	,8747	1,625	,1875	,031	,079	,142
JUIO-01-16	1,1255	1,1247	2,25	,1875	,031	,079	,161
JUIO-01-20	1,4068	1,4058	2,625	,1875	,031	,079	,161
JUIO-01-24	1,6568	1,6558	3	,2500	,051	,089	,200
JUIO-01-32	2,1881	2,1871	4	,2813	,051	,098	,240



Může být kombinováno s:



OJUI-01-03

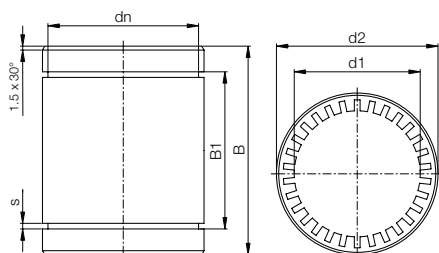
dodací ze skladu ve
termín výrobním závodě

Standardní, zmenšená vůle



Objednací klíč

RJI-01-06



● Rozměry odpovídají standardním kuličkovým objímkám



* dle testovací metody igus® ► strana 1035

Vezměte na vědomí: Montážní pokyny

► strana 983

Technická data [palce]

Číslo dílu	Hřídel Ø	Tolerance vnitřního průměru*	F max. dyn.**	F max. stat.**
			P = 2,5 MPa	P = 17,5 MPa
RJI-01-06	3/8	+0,0010 +0,0024	265	1,855
RJI-01-08	1/2	+0,0013 +0,0030	505	3,535
RJI-01-10	5/8	+0,0013 +0,0030	755	5,285
RJI-01-12	3/4	+0,0016 +0,0036	982	6,877
RJI-01-16	1	+0,0016 +0,0036	1,815	12,705
RJI-01-20	1 1/4	+0,0020 +0,0044	2,645	18,515
RJI-01-24	1 1/2	+0,0020 +0,0044	3,630	25,410
RJI-01-32	2	+0,0024 +0,0053	6,452	45,167

Rozměry [palce]

Číslo dílu	d1	d2	B	B1	s	dn
RJI-01-06	3/8	0,6250	0,8750	0,6890	0,0410	0,5870
RJI-01-08	1/2	0,8750	1,2500	1,0125	0,0480	0,8200
RJI-01-10	5/8	1,1250	1,5000	1,0950	0,0580	1,0600
RJI-01-12	3/4	1,2500	1,6250	1,2500	0,0580	1,1770
RJI-01-16	1	1,5625	2,2500	1,8640	0,0700	1,4710
RJI-01-20	1 1/4	2,0000	2,6250	1,9840	0,0700	1,8890
RJI-01-24	1 1/2	2,3750	3,0000	2,3900	0,0890	2,2410
RJI-01-32	2	3,000	4,0000	3,1630	0,1050	2,8390



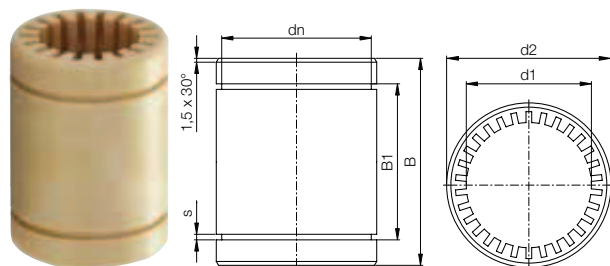
dodací
termín ze skladu ve
výrobním závodě

drylin® R Pevná plastová pouzdra | Palcové rozměry

Standardní, zmenšená vůle



Objednací klíč



RJIP-01-04



- Rozměry odpovídají standardním kuličkovým objímkám
- Teploty od -20 °C do +60 °C



* dle testovací metody igus® ► strana 1035

Vezměte na vědomí: Montážní pokyny ► strana 983

Technická data [palce]

Číslo dílu	Hřídel Ø	Tolerance vnitřního průměru*		Fmax. dyn.**	Fmax. stat.**
		+ 0,0000	+0,0014	P = 2,5 MPa	P = 17,5 MPa
RJIP-01-04	1/4	+ 0,0000	+0,0014	180	1,267
RJIP-01-06	3/8	+ 0,0000	+0,0014	265	1,855
RJIP-01-08	1/2	+ 0,0000	+0,0017	505	3,535
RJIP-01-10	5/8	+ 0,0000	+0,0017	755	5,285
RJIP-01-12	3/4	+ 0,0000	+0,0020	982	6,877
RJIP-01-16	1	+ 0,0000	+0,0020	1,815	12,705
RJIP-01-20	1 1/4	+ 0,0000	+0,0024	2,645	18,515

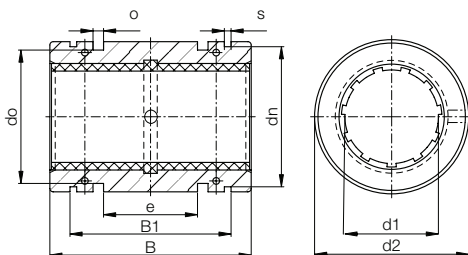
Rozměry [palce]

Číslo dílu	d1	d2	B	B1	s	dn
RJIP-01-04	1/4	0,4999	0,74803	0,5188	0,0409	0,4669
RJIP-01-06	3/8	0,6250	0,8750	0,6890	0,0410	0,5870
RJIP-01-08	1/2	0,8750	1,2500	1,0125	0,0480	0,8200
RJIP-01-10	5/8	1,1250	1,5000	1,0950	0,0580	1,0600
RJIP-01-12	3/4	1,2500	1,6250	1,2500	0,0580	1,1770
RJIP-01-16	1	1,5625	2,2500	1,8640	0,0700	1,4710
RJIP-01-20	1 1/4	2,0000	2,6250	1,9840	0,0700	1,8890

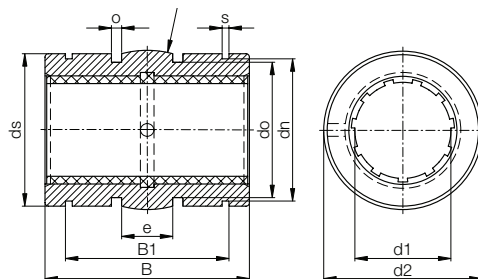


dodací ze skladu ve
termín výrobním závodě

Uzavřené lineární kluzné pouzdro - verze 01



Uzavřené lineární kluzné pouzdro, uvolněné - verze 03



- Rozměry odpovídají standardním kuličkovým objímkám
- Kulová plocha mezi o-kroužky pro kompenzaci úhlových chyb



* dle testovací metody igus® ► strana 1035

** $\varnothing < 3/8$ jsou osazeny kluzným pouzdem bez příruby

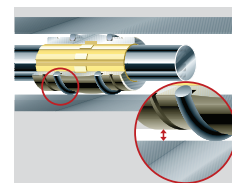
Vezměte na vědomí: Montážní pokyny ► strana 983


Rozměry [palce]

Číslo dílu	Ø Hřídel	Tolerance*	d2 h7	B h10	B1 H10
RJZI-01-04**/-03-04**	1/4	+0,0016 +0,0032	,5000/,4921	,7500/,7460	,5190/,5270
RJUI-01-06/-03-06	3/8	+0,0016 +0,0032	,6250/,6173	,8750/,8713	,6440/,6520
RJUI-01-08/-03-08	1/2	+0,0016 +0,0032	,8750/,8673	1,2500/1,2461	,9790/,9870
RJUI-01-10/-03-10	5/8	+0,0016 +0,0032	1,1250/1,1173	1,5000/1,4961	1,1240/1,1360
RJUI-01-12/-03-12	3/4	+0,0016 +0,0032	1,2500/1,2421	1,6250/1,6173	1,1860/1,1980
RJUI-01-16/-03-16	1	+0,0016 +0,0032	1,5625/1,5547	2,2500/2,2421	1,7730/1,7890
RJUI-01-20/-03-20	1 1/4	+0,0020 +0,0041	2,0000/1,9881	2,6250/2,6173	2,0230/2,0390
RJUI-01-24/-03-24	1 1/2	+0,0020 +0,0041	2,3750/2,3634	3,0000/2,9921	2,4400/2,4630
RJUI-01-32/-03-32	2	+0,0024 +0,0051	3,0000/2,9881	4,0000/3,9921	3,2220/3,2490

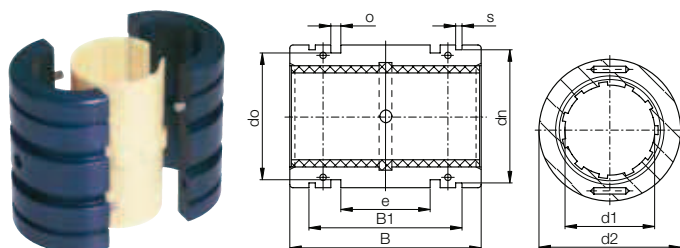
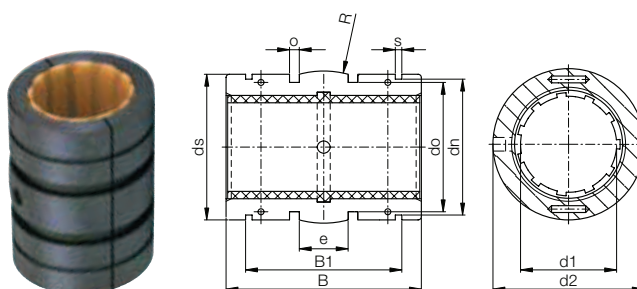
Rozměry [palce]

Číslo dílu	s H10	dn h10	ds h10	do	e	o -0,004
RJZI-01-04**/-03-04**	,0410	,4670	,4803	,3990	,125	,0800
RJUI-01-06/-03-06	,0410	,5870	,6055	,5240	,243	,0800
RJUI-01-08/-03-08	,0520	,8200	,8556	,7120	,281	,1250
RJUI-01-10/-03-10	,0620	1,0600	1,1055	,9620	,312	,1250
RJUI-01-12/-03-12	,0620	1,1770	1,2300	1,0870	,312	,1250
RJUI-01-16/-03-16	,0740	1,4710	1,5271	1,3990	,500	,1250
RJUI-01-20/-03-20	,0740	1,8890	1,9606	1,8370	,625	,1250
RJUI-01-24/-03-24	,0950	2,2410	2,3358	2,1520	,650	,1620
RJUI-01-32/-03-32	,1110	2,8390	2,9606	2,7750	1,000	,1890



 **dodací termín** ze skladu ve výrobním závodě

drylin® R Lineární kluzné pouzdro | Palcové rozměry

Uzavřené lineární kluzné pouzdro,
dělené - verze 01Uzavřené lineární kluzné pouzdro,
dělené, uvolněné - verze 03

- Rozměry odpovídají standardním kuličkovým objímkám
- Kulová plocha mezi o-kroužky pro kompenzaci úhlových chyb



* dle testovací metody igus® ► strana 1035

Vezměte na vědomí:

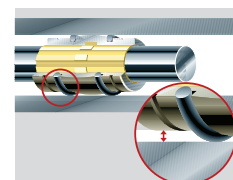
Montážní pokyny ► strana 983


Rozměry [palce]

Číslo dílu	Ø Hřídel	Tolerance*	d2 h7	B h10	B1 H10
TJUI-01-08/-03-08	1/2	+0,0016 +0,0036	,8750	1,2500/1,2420	,9790
TJUI-01-10/-03-10	5/8	+0,0016 +0,0036	1,1250	1,5000/1,4920	1,1240
TJUI-01-12/-03-12	3/4	+0,0016 +0,0036	1,2500	1,6250/1,6170	1,1860
TJUI-01-16/-03-16	1	+0,0016 +0,0036	1,5625	2,2500/2,2382	1,7730
TJUI-01-20/-03-20	1 1/4	+0,0020 +0,0039	2,0000	2,6250/2,6134	2,0230
TJUI-01-24/-03-24	1 1/2	+0,0020 +0,0047	2,3750	3,0000/2,9843	2,4400
TJUI-01-32/-03-32	2	+0,0024 +0,0057	3,0000	4,0000/3,9803	3,2220

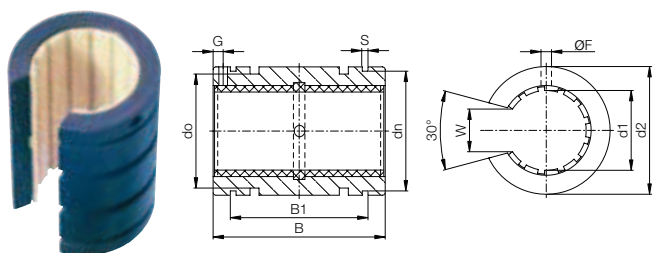
Rozměry [palce]

Číslo dílu	s H10	dn h10	ds h10	do	e	o +0,008
TJUI-01-08/-03-08	,0520	,8200	0,8563	,7120	,281	,1250
TJUI-01-10/-03-10	,0620	1,0600	1,1039	,9620	,312	,1250
TJUI-01-12/-03-12	,0620	1,1770	1,2276	1,0870	,312	,1250
TJUI-01-16/-03-16	,0740	1,4710	1,5350	1,3990	,500	,1250
TJUI-01-20/-03-20	,0740	1,8890	1,9654	1,8370	,625	,1250
TJUI-01-24/-03-24	,0950	2,2410	2,3370	2,1520	,650	,1620
TJUI-01-32/-03-32	,1110	2,8390	2,9531	2,7750	1,000	,1890

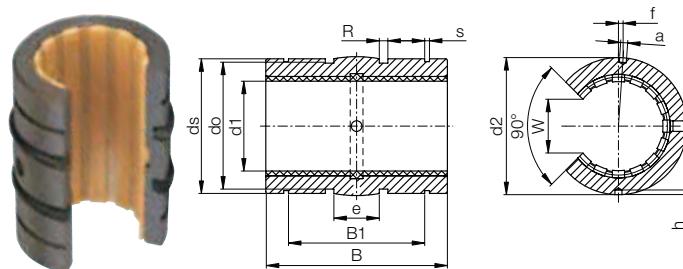


 **dodací termín** ze skladu ve výrobním závodě

Otevřené lineární kluzné pouzdro – - verze 01



Otevřené lineární kluzné pouzdro, uvolněné – - verze 03



- Pro podepřené hřídele
- Kulová plocha mezi o-kroužky pro kompenzaci úhlových chyb



* dle testovací metody igus® ► strana 1035

Vezměte na vědomí:

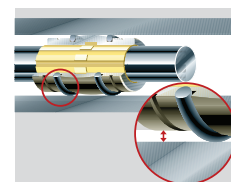
Montážní pokyny ► strana 983


Rozměry [palce]

Číslo dílu	Ø Hřídel	Tolerance*	d2 h7	B h10	W ±0,012
OJUI-01-08/-03-08	1/2	+0,0016 +0,0032	,8750/,8673	1,2500/1,2461	,3940
OJUI-01-10/-03-10	5/8	+0,0016 +0,0032	1,1250/1,1173	1,5000/1,4961	,4330
OJUI-01-12/-03-12	3/4	+0,0016 +0,0032	1,2500/1,2421	1,6250/1,6173	,4920
OJUI-01-16/-03-16	1	+0,0016 +0,0032	1,5625/1,5547	2,2500/2,2421	,6300
OJUI-01-20/-03-20	1 1/4	+0,0020 +0,0041	2,0000/1,9881	2,6250/2,6173	,7090
OJUI-01-24/-03-24	1 1/2	+0,0020 +0,0041	2,3750/2,3634	3,0000/2,9921	,8660
OJUI-01-32/-03-32	2	+0,0024 +0,0051	3,0000/2,988	4,0000/3,9921	1,1810

Rozměry [palce]

Číslo dílu	s	dn h10	B1 H10	F +0,004	G +0,004	do
OJUI-01-08/-03-08	,0520	,8200	,9790/,9870	,1360	,6250	,6846
OJUI-01-10/-03-10	,0620	1,0600	1,1240/1,1360	,1360	,1250	,9346
OJUI-01-12/-03-12	,0620	1,1770	1,1860/1,1980	,1360	,1250	1,0590
OJUI-01-16/-03-16	,0740	1,4710	1,7730/1,7890	,1360	,1250	1,3720
OJUI-01-20/-03-20	,0740	1,8890	2,0230/2,0390	,2010	,1875	1,8094
OJUI-01-24/-03-24	,0950	2,2410	2,4400/2,4630	,2010	,1875	2,1130
OJUI-01-32/-03-32	,1110	2,8390	3,2220/3,2490	,2650	,3125	2,7378



 **dodací termín** ze skladu ve výrobním závodě

igus® Zkušební metody pro měření lineárních kluzných vedení drylin

Aby byla zajištěna správná funkce lineárního kluzného pouzdra, je nutné použít kluzné pouzdro se správnou minimální vůlí. Kontrola vnitřního průměru se provádí pomocí válcových

kalibrů. Pro tento způsob měření je definovaná potřebná síla pro průchod kalibru.

Číslo dílu	Testovací síla [N]	O zkušebního vrtání	Min. Ø d1 (kalibr volně prošel)	Max. Ø d1 (kalibr volně prošel)
JUM-01/02-10	0,981	12,000 mm	10,030 mm	10,070 mm
JUM-01/02-12	1,373	14,000 mm	12,030 mm	12,070 mm
JUM-01/02-16	1,864	18,000 mm	16,030 mm	16,070 mm
JUM-01/02-20	2,649	23,000 mm	20,030 mm	20,070 mm
JUM-01/02-25	3,729	28,000 mm	25,030 mm	25,070 mm
JUM-01/02-30	4,807	34,000 mm	30,040 mm	30,090 mm
JUM-01/02-40	7,063	44,000 mm	40,040 mm	40,090 mm
JUM-01/02-50	9,810	55,000 mm	50,050 mm	50,100 mm
JUI-01-06	0,981	0,4684 Palce	0,3768 Palce	0,3776 Palce
JUI-01-08	1,373	0,5934 Palce	0,5016 Palce	0,5024 Palce
JUI-01-10	1,864	0,7184 Palce	0,6268 Palce	0,6276 Palce
JUI-01-12	2,649	0,8747 Palce	0,7516 Palce	0,7524 Palce
JUI-01-16	3,729	1,1247 Palce	1,0016 Palce	1,0024 Palce
JUI-01-20	4,807	1,4058 Palce	1,2520 Palce	1,2531 Palce
JUI-01-24	7,063	1,6558 Palce	1,5020 Palce	1,5031 Palce
JUI-01-32	9,810	2,1870 Palce	2,0024 Palce	2,0039 Palce
RJM-01-08	0,981	16,000 mm	8,025 mm	8,061 mm
RJM-01-10	0,981	19,000 mm	10,025 mm	10,061 mm
RJM-01-12	1,373	22,000 mm	12,032 mm	12,075 mm
RJM-01-16	1,864	26,000 mm	16,032 mm	16,075 mm
RJM-01-20	2,649	32,000 mm	20,040 mm	20,092 mm
RJM-01-25	3,729	40,000 mm	25,040 mm	25,092 mm
RJM-01-30	4,807	47,000 mm	30,040 mm	30,092 mm
RJM-01-40	7,063	62,000 mm	40,050 mm	40,112 mm
RJI-01-06	0,981	0,6250 Palce	0,3762 Palce	0,3776 Palce
RJI-01-08	1,373	0,8750 Palce	0,5013 Palce	0,5030 Palce
RJI-01-10	1,864	1,1250 Palce	0,6265 Palce	0,6282 Palce
RJI-01-12	2,649	1,2500 Palce	0,7516 Palce	0,7536 Palce
RJI-01-16	3,729	1,5625 Palce	1,0035 Palce	1,0056 Palce
RJI-01-20	4,807	2,0000 Palce	1,2520 Palce	1,2544 Palce
RJI-01-24	7,063	2,3750 Palce	1,5020 Palce	1,5044 Palce
RJI-01-32	9,810	3,0000 Palce	2,0024 Palce	2,0053 Palce
RJ260(U)M-02-12	1,373	19,000 mm	12,032 mm	12,084 mm
RJ260(U)M-02-16	1,864	24,000 mm	16,032 mm	16,084 mm
RJ260(U)M-02-20	2,649	28,000 mm	20,040 mm	20,100 mm
RJ260(U)M-02-25	3,729	35,000 mm	25,040 mm	25,100 mm

Číslo dílu	Testovací síla [N]	O zkušebního vrtání	Min. Ø d1 (kalibr volně prošel)	Max. Ø d1 (kalibr volně prošel)
XUMO-01-10	0,981	12,000 mm	9,98 mm	10,02 mm
XUM-01/02-12	1,373	14,000 mm	12,02 mm	12,06 mm
XUM-01-14	1,5	16,000 mm	14,02 mm	14,06 mm
XUM-01/02-16	1,864	18,000 mm	16,02 mm	16,06 mm
XUM-01/02-20	2,649	23,000 mm	20,03 mm	20,07 mm
XUM-01/02-25	3,729	28,000 mm	24,97 mm	25,01 mm
XUM-01/02-30	4,807	34,000 mm	29,96 mm	30,01 mm
XUM-01/02-40	7,063	44,000 mm	40,00 mm	40,05 mm

Popis:

Materiál iglidur® X je tužší než iglidur® J. V závislosti na průměru se mění poměr zkušební síly ve srovnání s průměrem LD. Součásti jsou navrženy tak, aby si byly vůle mezi zatíženými kluznými pouzdry iglidur® X a iglidur® J co nejpodobnější. Použití vložky do ložiska iglidur® X může vést ke zvětšení posuvných sil na hřídel s tolerancí h v nezatíženém novém stavu.

Při použití ložiska (např. JUM/RJM) v kombinaci s adaptérem/pouzdem (např. RJUM, OJUM, RGA) zvyšuje výrobní tolerance otvoru pouzdra zvyšuje výše uvedenou minimální vůli (normální případ: H7). Součet těchto dvou hodnot pak udává maximální možnou toleranci ložiska. Ložiska rozměrové série „Japonský standard“ (JUJ) jsou ověřovány podle stejných kritérií jako ložiska JUM.

Účinná vůle ložiska je také ovlivněna tolerancí hřídele. Může být nutné přidat jakoukoli podměrečnou hřídel.

F_{max} dynamická:

Maximální hodnoty jsou výsledkem průmětu plochy a povrchového tlaku 5 MPa

F_{max} statická:

Maximální hodnoty jsou výsledkem průmětu plochy a povrchového tlaku 35 MPa



Montážní pokyny ► strana 983

Utahovací momenty pro drylin® W pro spojení mezi kovovými částmi

Závít (Da)	Rozpětí utahovacích momentů [Nm]	Doporučený utahovací moment [Nm]
M4	1,0 - 2,8	1,5
M5	2,0 - 5,5	3,0
M6	4,0 - 10,0	6,0
M8	8,0 - 23,0	15,0
M10	22,0 - 46,0	30,0

Poznámka: minimální hloubka závitu pro hliníkové a zinkové díly: 1,5 x Da