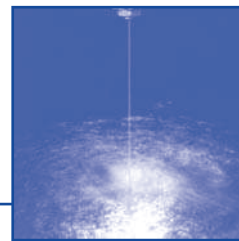


Vysokotlaké trysky s tenkým ostrým paprskem

Série 546 / 548 / 550



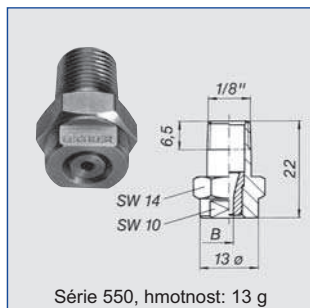
Bodový, mimořádně úzký semknutý paprsek. Nejvyšší intenzita rozstříku.

Použití:
čištění, řezání a oddělování.

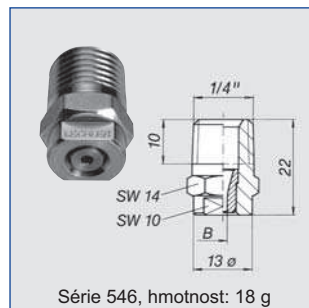
Materiály:

Pouzdro: nerez 1.4305

Vložka: tvrzená nerez 1.4034S



Série 550, hmotnost: 13 g



Série 546, hmotnost: 18 g



Série 548, hmotnost: 13 g

US gal/min při 40 psi	Kód trysky			Ukazatel výkonu	B Ø [mm]	V̇ [l/min] (tolerance ± 2 %)						
	napojení					p [bar]						
	1/8"	1/4"	matice			40	60	80	100	150	200	300
02	550	546	548	360	0,85	2,86	3,50	4,04	4,52	5,54	6,39	7,83
03	550	546	548	400	1,05	4,31	5,28	6,10	6,82	8,35	9,64	11,81
034	550	546	548	410	1,00	4,70	5,80	6,70	7,49	9,17	10,59	12,97
035	550	546	548	420	1,07	5,06	6,20	7,16	8,00	9,80	11,32	13,86
04	550	546	548	450	1,20	5,80	7,10	8,20	9,17	11,23	12,97	15,88
045	550	546	548	470	1,30	6,54	8,00	9,25	10,34	12,66	14,62	17,91
05	550	546	548	480	1,35	7,29	8,92	10,30	11,52	14,11	16,29	19,95
055	550	546	548	500	1,40	7,96	9,75	11,26	12,59	15,42	17,80	21,81
06	550	546	548	520	1,46	8,70	10,66	12,31	13,76	16,85	19,46	23,83
08	550	546	548	570	1,70	11,48	14,06	16,23	18,15	22,23	25,67	31,44
10	550	546	548	600	1,90	14,32	17,54	20,25	22,64	27,73	32,02	39,21
15	550	546	548	670	2,30	21,60	26,46	30,55	34,16	41,84	48,31	59,17
20	550	546	548	720	2,65	28,85	35,34	40,80	45,62	55,87	64,52	79,02

B = průměr otvoru

Kód napojení	Napojení	p _{max} [bar]
A3. 00	DIN 2999	ca. 350
A3. 07	NPT	ca. 350
A3. 29	převlečná matice	ca. 200

Příklad objednání: kód trysky 550 + ukazatel výkonu +360 + kód napojení + A3.07 = **objednací číslo**
= 550. 360. A3. 07
(tenký ostrý paprsek;
4,52 l/min při 100 bar;
1/8" NPT)

Prepočítavací vzorec pro tuto sérii: $\dot{V}_2 = \dot{V}_1 * \sqrt{\frac{p_2}{p_1}}$