

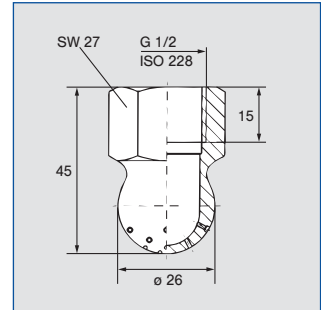
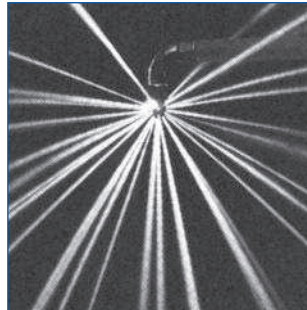
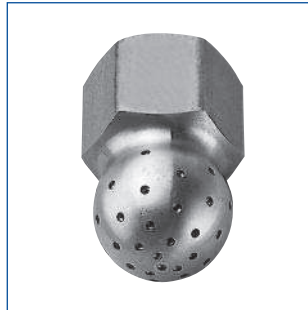


# Statické čisticí trysky Série 540 / 541 / 591



## Série 540

- velmi kompaktní statická čisticí tryska
- silné tenké paprsky, vhodné pro vyplachování sudů
- lze provozovat také s nasycenou horkou párou
- možné částečné pokrytí (120°/240°)



**Max. průměr zásobníku pro:**  
1 – 3 m

**Doporučený pracovní tlak:**  
1 – 3 bar

**Max. teplota:**  
200 °C

**Materiál:**  
nerez 1.4305

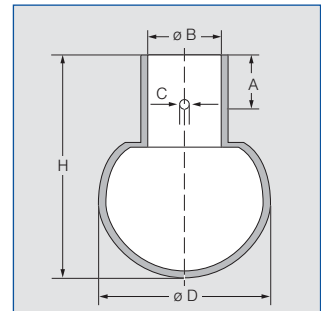
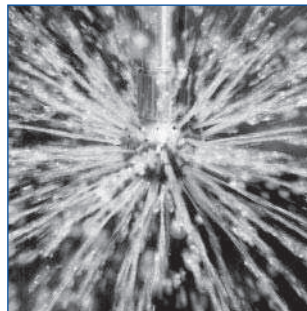
Úhel rozstříku	Objednací číslo typ	B Ø [mm]	Objemový průtok $\dot{V}$ [l/min]			
			$\Delta p$ [bar]			
			0,5	2	5	40 psi [US gal./min]
240°	540.909.16	0,8	9,0	18,0	28,5	5,6
	540.989.16	1,0	14,0	28,0	44,3	8,7
	541.109.16	1,5	28,5	57,0	90,1	17,7
	541.189.16	2,0	45,0	90,0	142,3	27,9
	541.239.16	2,3	59,0	118,0	186,6	36,6

B = průměr vrtání, závit NPT na požádání

**NOVINKA!**

## Série 591

- oblíbený design čisticí trysky
- pro vyšší objemové průtoky
- nerezová konstrukce, odolná proti korozi
- dodávána ve více provedeních



**Max. průměr zásobníku pro:**  
1 – 5 m

**Doporučený pracovní tlak:**  
1 – 3 bar

**Max. teplota:**  
200 °C

**Materiály:**  
■ nerez 1.4571  
■ spona: nerez 1.4404

**Další úhly rozstříku a velikosti výkonu najdete v našem katalogu „Tankové čisticí trysky“.**

Úhel rozstříku	Objednací číslo typ	E Ø [mm]	Obvod působení [m]	Objemový průtok $\dot{V}$ [l/min]				Rozměry cca [mm]						
				$\Delta p$ [bar] ( $\Delta p_{max} = 5$ bar)				průměr		výška		napojení konektor		
				0,5 bar	1,0 bar	2,0 bar	3,0 bar	40 psi [US gal./min]	D	H	B	C	A	
360°	591.X11.1700	1,2	0,5-1,0	25	35	49	61	15	24	37,5	12,2	DN10	2,2	9,0
	591.Y11.1700	1,2	1-1,5	49	70	99	121	31	30	42	18,2	DN15	2,2	9,0
	591.A21.1700	2,0	2-2,5	91	128	181	222	56	40	53	22,2	DN20	2,5	9,0
	591.B31.1700	2,1	2,0-3,0	130	183	259	318	80	64	90	28,2	DN25	2,8	18,0
	591.B51.1700	3,0	3,0-4,0	206	292	412	505	128	64	90	28,2	DN25	2,8	18,0
180°	591.A23.1700	2,0	2,0-2,5	74	105	148	182	46	40	53	22,2	DN20	2,5	9,0
	591.B53.1700	3,0	3,0-4,0	146	207	292	358	91	64	90	28,2	DN25	2,8	18,0
	591.B32.1700	2,1	2,5-3,0	103	145	205	251	64	64	90	28,2	DN25	2,8	18,0
	591.D42.1700	2,2	4,0-4,5	230	325	460	563	142	90	122	52,3	DN50	3,3	25,0

